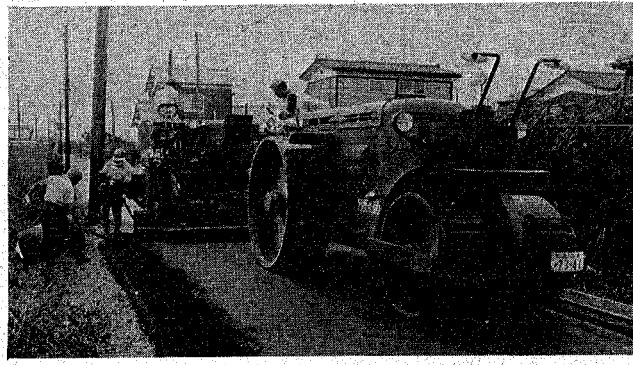


市道の舗装急ピッチ

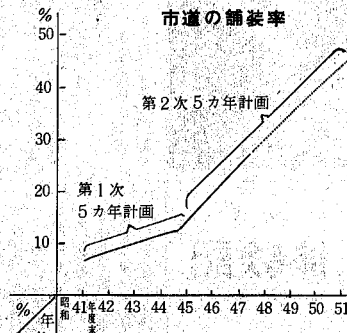
生活道路を優先させる

市道の舗装は、山場向かへ今年度は、この第二期が中心であり、毎季、道路建設は九計画の計画に従って進められてきた。今年度の舗装の特徴は、旧市道の生活道路の優先にあり、今までは、大規模の舗装が中心であったが、今年度は、市道の生活道路の優先が行われていく。

現在、市道の舗装は第二期計画の目標に従って進められていく。第二期計画の目標は、第二期計画の開始年度の目標を達成することである。第二期計画の目標は、第二期計画の開始年度の目標を達成することである。



山場を向かえた道路舗装
進捗率も五〇パーセントを越えました



山場を向かえた道路舗装進捗率も五〇パーセントを越えました。市道の舗装は、山場向かへ今年度は、この第二期が中心であり、毎季、道路建設は九計画の計画に従って進められてきた。

今年度の舗装の特徴は、旧市道の生活道路の優先にあり、今までは、大規模の舗装が中心であったが、今年度は、市道の生活道路の優先が行われていく。



市長に手紙

市道小計の舗装率は、今年度の目標を達成することである。第二期計画の目標は、第二期計画の開始年度の目標を達成することである。

16年の病院生活を克服 画家として一本立ち 青柳八十二さん(白山浦)



十年の病院生活の苦悶と妻を失いながら、絵覚えと奮闘して一本立ちとなった青柳八十二さん(白山浦)が、今年度に入社された。その経歴は、人々の心を打动了。彼は、十歳で絵を習い始め、二十歳の時に京都府立美術学校で学ぶ。その後、十一年間の病院生活を過ごし、四十歳の時に退院した。退院後は、妻を失ったが、絵を通じて生きる力を取り戻し、最終的に画家として成功した。

新々バイパスが起工 期待される新潟・新発田の交通緩和

新潟・新発田道路新バイパス(二期)の起工が、今年度に入社された。このバイパスは、新発田の交通緩和に大きく貢献する。新発田は、新潟県の中核都市であり、交通の便が求められる。このバイパスの完成により、交通渋滞が緩和され、地域の発展が促進される。また、このバイパスは、新発田の交通網を強化し、地域の活性化に大きく貢献する。

市長に手紙

市道小計の舗装率は、今年度の目標を達成することである。第二期計画の目標は、第二期計画の開始年度の目標を達成することである。市道の舗装は、山場向かへ今年度は、この第二期が中心であり、毎季、道路建設は九計画の計画に従って進められてきた。

交通事故 ゼロの日推進 市民大会 多数のご参加を

新潟市では、交通事故をゼロにするための市民大会が開催された。この大会には、多くの市民が参加し、交通安全の重要性を認識した。交通事故は、社会の大きな問題であり、市民一人ひとりが交通安全を心がける必要がある。この大会を通じて、市民の交通安全意識が向上し、交通事故の発生を防ぐことが期待される。

秋のスポーツ教室

教室名	期日	時間	場所	人数	費用	備考
卓球	10月16日(火)、17日(水) 18日(木)、19日(金) 20日(土)、21日(日)	6:00	新潟市市民体育館	80人	無料	ラケット持参
バドミントン	10月29日(日)、31日(火) 11月1日(木)、2日(金) 5日(日)、8日(水)	6:30	新潟市市民体育館	80人	無料	ラケット持参
バスケボール	11月19日(日)、13日(火) 15日(木)、16日(金) 20日(日)、22日(火)	6:45	新潟市市民体育館	80人	無料	清掃

二輪車の安全運転教室

快速車をオートバイの運転は、危険を伴います。市民のために、二輪車の安全運転教室が開催されました。この教室では、二輪車の正しい運転方法や安全運転の重要性について学びました。また、交通安全の意識を高めるための活動も行われました。市民の安全運転を促すことが、交通事故の発生を防ぐにつながります。

秋の市民ハイキング

10月14日(日)小雨決行。上の原公園〜八幡崎ハイキングコース。市内に住む一般市民。参加費は、大人1,200円、小学生800円、500円(先着順)。10月8日(土)正午まで参加料をさえて、県営陸上競技場内市民体育協会(一番掘通3-1)または、新潟駅旅行センター(花園町)まで。(電話)可。臨時急行列車。新潟駅団体待合室(駅に向かって右側)に午前7時までに集合。

市民マラソン

10月10日(水)午前10時半から陸上競技場正面に午前10時まで。当日午前9時半〜同10時まで陸上競技場周辺。男子は25歳まで10キロ、26歳〜30歳10キロ、31歳〜35歳10キロ、36歳〜40歳5キロ、41歳〜45歳5キロ、46歳〜50歳5キロ、51歳〜55歳5キロ、56歳以上3キロ。女子は、24歳まで2キロ、25歳以上2キロ。

