

初級 市職員募集

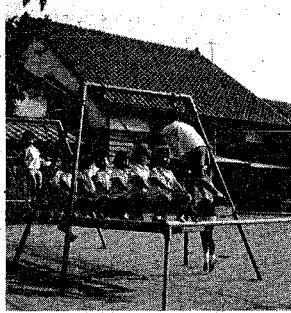
受付は10日から

区分	職	受	験	資	格
初級	一般事務A 一般事務B 土木 建築 機械 電気	昭和48年4月2日から昭和31年4月1日まで生まれの人。ただし一般事務Aは女子。	初級	昭和31年以前に卒業した者。昭和32年以降に卒業した者は、試験科目に合格した者。	昭和31年以前に卒業した者。昭和32年以降に卒業した者は、試験科目に合格した者。

昭和48年9月20日現在の新潟県
初級市職員募集

- ◆試験科目：国語、算術、常識、英語(英語)。
- ◆試験の時間：午前8時30分～正午。午後1時30分～5時。
- ◆試験の場所：新潟県庁(新潟市)。試験科目：国語、算術、常識、英語(英語)。

試験科目に合格した者は、試験科目に合格した者。



やがて鉄筋二階建てに生まれかわる入舟保育園

鉄筋二階建てに

入舟保育園が、八月十日の西開かきで、鉄筋二階建てに生まれかわる。この鉄筋二階建ては、八月十日の西開かきで、鉄筋二階建てに生まれかわる。

沼垂・入舟保育園

沼垂・入舟保育園が、八月十日の西開かきで、鉄筋二階建てに生まれかわる。この鉄筋二階建ては、八月十日の西開かきで、鉄筋二階建てに生まれかわる。

市報
発行所 新潟市役所
新潟市西通6番町
電話 代表(231)000
編集人 本間高明
印刷所 柳光社

市人口
前月比
人口 402,441(+457)
男 196,788(+290)
女 205,653(+167)
世帯数 122,600(+137)
48年7月末日現在

(おもな内容)
一面 道路・下水道に要望集中
市長に手紙公開
二面 鏡が岡高校優勝
全国高校選手権自転車競技大会
三面 日焼け防止元気に登校
夏休みアルパム
市美術展作品募集

八月議会 臨時会

八月議会臨時会が、八月十日の西開かきで、鉄筋二階建てに生まれかわる。この鉄筋二階建ては、八月十日の西開かきで、鉄筋二階建てに生まれかわる。

児童生の体格上のため、十か年計画、机・椅子の入れ替えを準備してきたが、計画が延期にまわった。七月に当分の機・椅子を入れ替えた。八月には、机・椅子の入れ替えを準備してきたが、計画が延期にまわった。七月に当分の機・椅子を入れ替えた。

今年分で完了

学校の増改築
児童生徒の増加に伴って、学校の増改築が行われている。今年分で完了した。

首野木団地

首野木団地には、今年第一階部分の五階建が四棟、第二階部分が三棟、合計八棟が建設されている。今年分で完了した。

特別給付金を給

戦没者の妻と父母に
戦没者の妻には、毎月1万円、子どもに毎月2万円が給付されている。特別給付金は、戦没者の妻と父母に給付される。

新発見

明治の香り残し
全国唯一の議事堂建築
新潟県庁の議事堂が、明治の香りを残している。全国唯一の議事堂建築である。

旧県会議事堂

新潟県庁の議事堂が、明治の香りを残している。全国唯一の議事堂建築である。旧県会議事堂の建築様式は、明治の香りを残している。



郷土にいがたを配布

郷土にいがたを配布
郷土にいがたを配布している。郷土にいがたは、郷土の文化を伝えるために配布されている。

1時半・3時半

巡回市相談
巡回市相談を実施している。巡回市相談は、市民の悩みを解決するために実施されている。

音楽都市宣言5周年記念 NHK交響楽団新潟演奏会

日時 10月26日午後5時30分開場 6時30分開演
会場 新潟県民会館大ホール
主催 新潟市/新潟市教育委員会

指揮者	正	バイオリン独奏	田中千香士
-----	---	---------	-------

〈前売券料〉
S指定席券 3,000円
A指定席券 2,500円
B指定席券 2,000円
一般自由席券 1,500円
学生自由席券 1,000円
(当日は各300円増)

〈前売券発売所〉
名曲堂吉町本店
カネコ楽器、吉町店、小針店、新潟店、新発田店、しろせ楽器
ツモリレコード店
市社会教育課 (TEL 28-4810)

街頭総合相談 内野地区で

日時 9月22日(土) 午後1時半～3時半
会場 西地区事務所駐車場(雨天の場合は西地区事務所3階大会議室)

それぞれの担当課長が、皆さんの要望や苦情をお聞きしようというもので、道路、下水道建設・管理、都市計画、公園・緑地、区画整理、清掃業務、交通、公害、教育委員会庶務、水道局配水、営業広聴の各課長が出席します。どんな問題でもお気軽にご相談ください。

市民病院 看護職員募集

臨時雇 看護職員募集

- ◇日勤 5時間勤務—9:00—14:00
8時間勤務—8:30—17:00
- ◇夜勤 準夜勤—16:30—1:00
深夜勤—0:30—9:00
- ◇勤務日数 最高1か月25日まで
- ◇その他 勤務時間、日数、勤務場所などは相談のうえ。夜勤は手当を支給。一定期間以上勤務の場合は、健保制度適用
- ◇問い合わせ、申込み先 新潟市市民病院看護部 (兼竹山492) ☎ 41-3175番