



### じゅんさい池

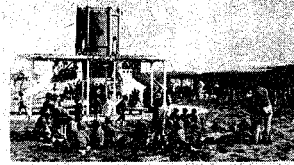
起伏に富んでいるじゅんさい池周辺。多くの野鳥が訪ずれるほど、自然がそのまま残っており、松林の中での散策に絶好です。

このじゅんさい池は、河波にあり、世界でもめずらしい砂丘湖で、周辺7ヘクタールを自然公園化しようと市で進められています。

### 海浜公園

日本海に面した8万平方メートルの公園内には、水族館、室内温水プール、少年野球場、市民広場や子供のお城などの各種遊戯施設があります。また近くには護国神社もあり、一日たっぷりくつろいでいく人たちが少なくありません。

●バス路線 新潟駅前発—小林デパート前経由—水族館前下車。



### 白山公園

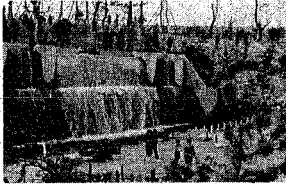
昔から親しまれてきた白山公園、老松に囲まれた遊園地、小動物園あるいは古くから有名な碑文が多く、近くには県民会館、陸上競技場、体育館、公会堂、図書館などがあって、休日ともなれば、多くの家族連れが訪れます。

最近では、池とその周辺が改修され、いっそう日本庭園の情緒もまっています。

### 鳥屋野交通公園

遊びながら交通ルールが身につく公園です。1・4ヘクタールの園内には700メートルの車道があり、本物そっくりの信号機や横断歩道などがあります。

なんといっても、ここを走るゴーカートは子供たちの人気を独占しています。●バス路線 市役所おき安田信託銀行前発—東一線橋経由—県立女子高校前下車。

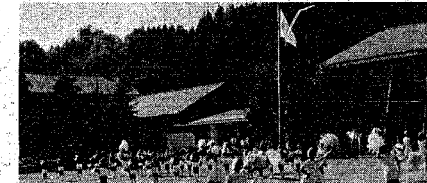


### 青山水道遊園

水と緑を多く取り入れた遊園で、大人も子供も楽しめるのが特色です。

●開園時間 午前8時半—午後5時

●バス路線 バス・ステーション発(郊外線) 弥彦、巻、内野、吉田、四ツ郷屋ゆき、どれにお乗りになっても結構です。水道遊園前下車。



### 山の家

〈津川町〉

会社の研修会などにもご利用を

汽車で1時間、車で1時間20分で行ける津川町にある「新潟市山の家」春は山菜取りが楽しめ、近くにはキリン山公園もあり、阿賀野川ラインの美しい自然に親しめます。

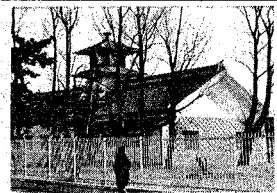
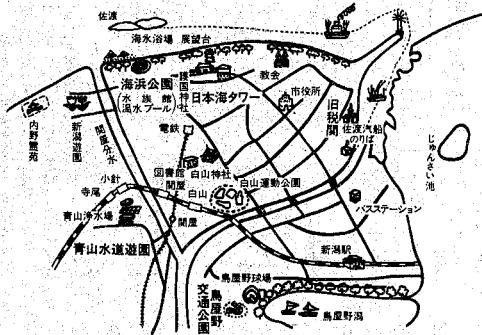
山の家では150人を取容でき、1泊大人200円、子供100円。食堂、談話室それに大きな風呂もあります。

市民の皆さんはもちろんのこと、会社などの研修会にもご利用できます。

# 春のやすらぎ

春ともなると、家族そろって屋外で楽しむ機会が多くなります。シーズンとともに交通公園のゴーカート使用開始、海女のえすけ、日本海タワーの夜間営業など、それぞれの施設も内容を充実しています。そこで楽しく遊ぶおまな施設をご紹介します。

## ご家族連れでいかが！



### 旧新潟税関

国の重要文化財で、明治二年の建設当時そのままの姿がしのべられます。昔の港開港の歴史が、あやうく残っています。

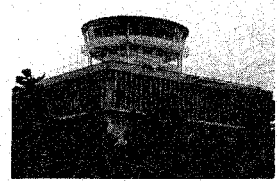
●開館時間 午前九時—午後四時

●観覧料 大人四十円、中学生以下二十円、十人以上団体半額

●バス路線 開運大川前発—西堀六経由—旧税関前下車



### 日本の海



### 日本海タワー

海抜六十三メートルの高さから街地と日本海が一望できる回転式の展望台です。

●営業時間 午前九時—午後五時

●料金 大人百円、小人三十円

●バス路線 新潟駅前発 浦町ゆき—小林デパート前経由—タワー前下車

なお、五月から午後八時半までの夜間営業にはいりません。



### 海女の飼つけ始まる

ここには、美しい熱帯魚やめずらしい魚が二百五十種、約五千五百尾もおります。

●四月十日から海女の飼つけが始まり、期間は、午前十一時—午後三時の二回です。

●観覧時間 午前九時—午後五時

●観覧料 大人百円、小・中学生三十円

### 新潟水族館

15日	14日	13日	12日	11日	10日	9日	8日	7日
午後 深小小学校	午前 西地区事務所	午後 五十嵐公民館	午後 小針公民館	午後 鳥巻養鶏所	午後 赤坂連絡所	午後 市立高等学校	午後 西浜小学校	午後 有明小学校
午後 深小小学校	午前 西地区事務所	午後 五十嵐公民館	午後 小針公民館	午後 鳥巻養鶏所	午後 赤坂連絡所	午後 市立高等学校	午後 西浜小学校	午後 有明小学校

### 犬の登録と 狂犬病予防注射

登録料 登録手数料二百円、注射二百円

●午後九時—十一時半

●午後四時—四時半

●西新瀨の地域

13日	12日	11日	10日	9日	4月
午後 松浜町常設夜会館	午後 松浜町常設夜会館	午後 北越銀行前今井ガレージ	午後 旭町2	午後 小針新町会館	午前 寺尾村上
午後 松浜町常設夜会館	午後 松浜町常設夜会館	午後 北越銀行前今井ガレージ	午後 旭町2	午後 小針新町会館	午前 福田宅前広場

### 栄養指導講習会

キッチンカーであなたの町へ

●期日と会場 西新瀨 午後の場合は二時半—十一時

●午前の場合は一時半—十時半

●午後の場合は一時半—三時半

●午前 午前九時—午後五時