

市の人口		毎月3回5・15・25日発行(昭和30年9月20日)
人口	399,126(+481)	定価 1部3円(第三種郵便物認可)
男	194,984(+218)	発行所 新潟市役所
女	204,142(+213)	新潟市西通6番町
世帯数	120,442(+29)	電話代081000
	48.2.28現在	編集人 本間高明
		印刷所 朝旭光社

40万都市に秒読み

2月末現在
あと874人

12月の大気汚染

いおう酸化物

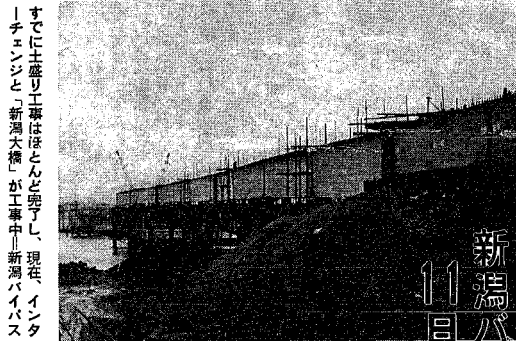
測定点	区分	濃度(ppm)		
		11月	12月	12月
東山ノ下小学校	最高値	0.062	0.058	
	最低値	0.008	0.004	
	平均値	0.018	0.018	
一日市	最高値	0.024	0.028	
	最低値	0.004	0.002	
	平均値	0.009	0.009	
石山連絡所	最高値	0.028	0.030	
	最低値	0.008	0.006	
	平均値	0.012	0.012	
東消防署山ノ下出張所	最高値	0.072	0.078	
	最低値	0.002	0.002	
	平均値	0.014	0.015	
関屋連絡所	最高値	0.058	0.068	
	最低値	0.006	0.006	
	平均値	0.014	0.014	
鳥屋野小学校	最高値	0.052	0.052	
	最低値	0.000	0.002	
	平均値	0.005	0.008	

ふっ素化合物

測定点	区分	濃度(ppm)		
		11月	12月	12月
出来島	最高値	0.00515	0.00220	
	最低値	0.00000	0.00000	
	平均値	0.00083	0.00077	
関屋大川前	最高値	0.00205	0.01500	
	最低値	0.00000	0.00000	
	平均値	0.00033	0.00059	

降下ばいじん

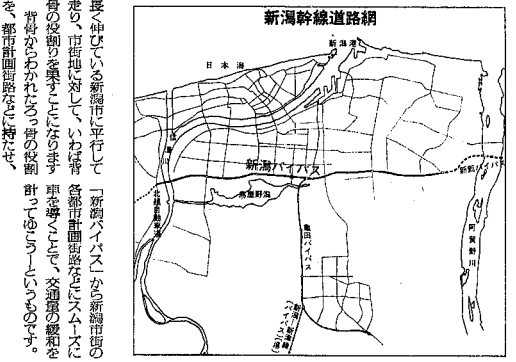
測定点	数値	ばいじん量(t/km ² /月)	
		11月	12月
市役所	10.28	5.59	
県集合公社	14.57	9.33	
小金町	15.75	11.17	
県立女子短大	8.88	6.00	
山ノ下小学校	11.02	8.63	
笹口小学校	9.23	7.14	



新潟バイパス 11月全線開通へ

紫竹山―黒崎間工事中

北陸道新潟県道事務所は、新潟バイパスの全線開通を目前に、紫竹山―黒崎間(約4.1km)の建設を急いでいる。すでに土盛り工事は、ほとんども完了しており、現在、インターチェンジ(橋下)にかかる「新橋」の架け組が工事中。この区間は、全線開通後、交通の便が大幅に向上する。また、この区間は、全線開通後、交通の便が大幅に向上する。また、この区間は、全線開通後、交通の便が大幅に向上する。



長けていて、新潟市と平行して「新潟バイパス」から新潟市の中心部まで、市街地を迂回して、いわば「新潟市計画道路」にシステム化して、市街地の交通をスムーズに、歩行者の安全を確保して、交通の便を向上させる。また、この区間は、全線開通後、交通の便が大幅に向上する。

広域市町村圏計画 審議会が答申 原案は大むね妥当

十年で約五百九十億円の事業

同審議会委員は、原案の目標は、十年で約五百九十億円の事業を実施することである。また、この事業は、十年で約五百九十億円の事業を実施することである。また、この事業は、十年で約五百九十億円の事業を実施することである。

児童手当 支給範囲ひろがる

昨年一月に実施された児童手当の支給範囲が、今年四月からさらに広がる。これは、児童手当の支給範囲が、今年四月からさらに広がる。これは、児童手当の支給範囲が、今年四月からさらに広がる。

扶養人数	所得の限度額	扶養人数	所得の限度額
0人	1,222,000円	4人	1,762,000円
1人	1,357,000円	5人	1,897,000円
2人	1,492,000円	6人	2,032,000円
3人	1,627,000円	7人	2,167,000円

※ただし、各種控除を加えている方は表の限度額にそれぞれ控除額を加算される。①保険控除8万円②障害・老齢・基礎または勤労学生控除11万5千円③特別障害控除15万5千円

お気にめすまま...

結婚式は自分のお金で...という方、レジャー資金をたっぷりりたい方、とにかく1000万円を...という方。どなたでもお好み合った積立方法が選べるのがリッキー・リッキー貯蓄のいいところ。それに払出しの手続きも簡単。もしあなたがどんな積立方法がいいか、なんて迷ったらリッキーなら、まず興味へどうぞ、コンピューターがピッタリの方法をお教える「S方式貯蓄相談」もごさいます。月々一定額なんてキウクワツなのはいいや、好きなとき好きなだけ...という方のプランもお知りいただけます。

いろいろな貯蓄が自由で選べます。くわしくは興味へお問い合わせください。

リッキー・リッキー 日本興業銀行新潟支店
新潟市西通6番町(市役所隣) TEL 2331-951

新しい電話帳(職業別)をおとどけます!!

4月中旬までに電話料金請求書の送り先へおとどけます。私製電話帳の広告募集にご注意ください。

電話公社とまざらわしい名称の会社が振替用紙を使って広告料金を請求しているものがありました。公社とは関係ありません。公社では毎月の電話料金といっしょにお支払いいただきます。

新潟電話局