



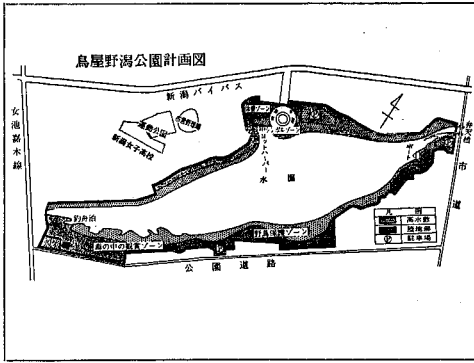
市の人口	
人口	398,695(+)
男	194,766(+)
女	203,929(+)
世帯数	120,419(+)
	48.1 31 現在

毎月3回5-15-25日発行(昭和30年9月20日)

発行所 新潟市役所 新潟市西通6番町 866 電話 代表281000 編集人 本間高明 印刷所 崎旭光社

40万都市に秒読み

あと1月末現在 一、三〇五人

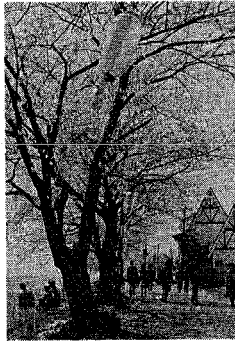


鳥屋野潟公園計画図... 新潟市周辺に広がる自然環境... 汚れる鳥屋野潟... 下り傾向にある。

森と湖の大規模公園に

鳥屋野潟整備計画案を発表

鳥屋野潟は、新潟市の東部... 面積は約1,000ヘクタール... 整備計画案を発表...



春らんまん。桜の名所として花見だんごとなる。

生まれ変わる鳥屋野潟... レクリエーション地へ... 治水対策... 環境整備... 公園施設...



冬ともなると、白鳥など多くの水鳥が渡来し、遊ぶ。



春から夏、秋へと若者は、ボートやヨットを湖に浮かべ青春を語る。

河川区内の総延長は百四十... 約百四十ヘクタールを占めて... 治水対策... 環境整備... 公園施設...

Advertisement for Dai-ishi Gohagaku (大いし総合口座) by Dai-ishi Bank (第四銀行). Features a woman and child, and text about savings and loans.

Advertisement for Niigata Telephone Exchange (新潟電話局). Features cartoon characters and text about phone services and rates.