

股関節検診

対象は47年10月生まれ

- 対象 47年10月生まれ
●期間 午後1時～2時まで
●料金 400円 (レントゲン直接撮影)
●持参するもの 母子手帳 上ばき

西保健所会場

Table with columns: 月日, 対象, 校区. Rows include 2.6, 2.13, 2.20, 2.27.

東保健所会場

Table with columns: 月日, 対象, 校区. Rows include 2.2, 2.7, 2.9, 2.16, 2.23.

3才児検診

対象は44年8月生まれ

- 対象 44年8月生まれ
●期間 午後1時～2時半
●持参するもの 母子手帳 上ばき

西保健所会場

Table with columns: 月日, 対象, 校区. Rows include 2.2, 2.16, 2.23.

東保健所会場 (2階母子外来)

Table with columns: 月日, 対象, 校区. Rows include 2.1, 2.8, 2.15, 2.22.

第13回市内 高校写真連盟展

●日時 2月1日(木)～2月6日(火)
●会場 大和デパート6階 アートギャラリー
●部門 ①自由作品 ②「街」 ③組写真

イタリア 弦楽四重奏団公演

●日時 3月18日(火) 午後6時半から
●会場 県民会館 大ホール
●内容 モーツァルト「ロディ」 ドボルザーク「アメリカ」 シューベルト「死とおとめ」
●入場料 A席 1200円 B席 1000円 C席 800円 D席 600円
●前売所 NHK新潟放送局 市内各デパート、レコード店



61世帯ほぼ引越す 万代町に新築の8階建て市営住宅

このほど完成した市営高層住宅「1階」は乳児保育室を併設している。同一住宅に早速引越しをする入居者。

特別児童扶養手当 対象が拡大される
昨年1月1日、特別児童扶養手当が従来の児童(子)42万人から、4年3月31日までに拡大された。

自動車の仮ナンバー許可
西・北地区事務所でも取扱います。
従来の東地区事務所だけで取扱っていた自動車の仮ナンバー許可を、西地区事務所、北地区事務所、三反田支店、取巻支店でも取り扱います。

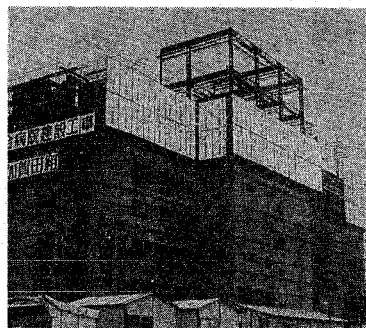


老人医療費が無料に

医療保険加入が条件

すでに存じか風ですが、この1月1日より、七十以上の老人医療費が無料になります。しかし、無条件で医療費が無料になるのではなく、国民健康保険に加入していることが条件です。

建設進む 市立総合病院 10月には開院



一昨年から建設中の市立総合病院、現在、動土の市街が終わっています。すでに7階のコアユニット打ち上げは内装もかなり進んでいます。完成は8月25日の予定ですが、工事の進捗具合、急ぎを要する箇所は開院前に入ります。

Advertisement for a 100th anniversary celebration. Includes a circular logo with '100周年' and a group photo of people. Text: '創立100周年 郷土のみなまのお引立をいただいて一世紀、(だいし)は創立100周年を迎えました。'

Advertisement for agricultural bonds. Text: '安全有利な農林中金の債券 あなたの貯蓄を大きく殖やす 農林債券'. Includes interest rates: '1年貯蓄で最高 ワリ 利回り 年5.708%' and '5年貯蓄のエース リッパ 利回り 年6.8%'.

この欄の広告の取り扱いには新潟日報事業社へ西横前四岡崎ビル3F電話(0)25(2)2181-7332代