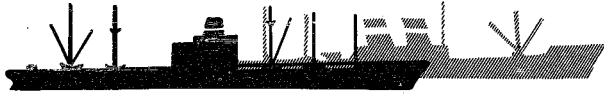


市の人口 398,300(+1,132)
 男 194,529(+535)
 女 203,771(+597)
 世帯数 120,298(+186)
 47.12.31現在

毎月3回5・15・25日発行 (昭和30年9月20日)
 定価 1部3円 (第三種郵便物認可)

発行所 新潟市役所
 新潟市西堀通6番町
 866
 電話(代表)081000
 編集人 本間高明
 印刷所 柳旭光社

No. 360



市民をまもる公害対策

大気汚染に二つの調査

市は、市内における大気汚染が、金属による公害を、一月から、一年がかりで調べます。また、新東地の住民に対して、大気汚染の人体に対する影響を調べるため、七月、東海病院で、第二次健康診断を行いました。

大気汚染による金属腐食を調査

新潟市は、市内における大気汚染が、金属による公害を、一月から、一年がかりで調べます。また、新東地の住民に対して、大気汚染の人体に対する影響を調べるため、七月、東海病院で、第二次健康診断を行いました。



電柱に低炭素鋼を取付ける
 公害課職員＝東越総合庁舎前で

火災が大幅に減少

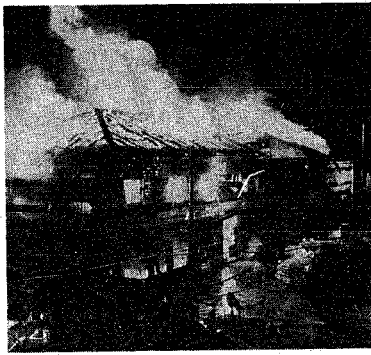
47年の火災概況を発表

新潟市消防本部は、このほど、47年の火災概況を発表した。火災発生件数は、前年より減少し、39件、死者は1人、負傷者は11人、焼失面積は、前年より減少し、1,100平方メートルとなっている。

火災発生件数は、前年より減少し、39件、死者は1人、負傷者は11人、焼失面積は、前年より減少し、1,100平方メートルとなっている。

榎町住民23人が第2次健康診断

新潟市は、市内における大気汚染が、金属による公害を、一月から、一年がかりで調べます。また、新東地の住民に対して、大気汚染の人体に対する影響を調べるため、七月、東海病院で、第二次健康診断を行いました。



燃える家屋1昭和47・9・12
 下大川前通5の丁

ひろば

ひろばは、市民の生活の場を、広く活用するための活動の場です。市民の生活の場を、広く活用するための活動の場です。

サークル活動の場を小針Y・S

サークル活動の場を、小針Y・Sが活用しています。市民の生活の場を、広く活用するための活動の場です。

2月の巡回市民相談

- 赤塚地区：2月15日(火) 午後一時三十分～三時三十分
- 大江山地区：2月22日(水) 午後一時三十分～三時三十分
- 南浜地区：2月29日(火) 午後一時三十分～三時三十分
- 坂井地区：2月15日(火) 午後一時三十分～三時三十分
- 大形地区：2月22日(水) 午後一時三十分～三時三十分
- 島野地区：2月29日(火) 午後一時三十分～三時三十分
- 松浜地区：2月15日(火) 午後一時三十分～三時三十分

市のテレビ番組をご覧ください

- BSNテレビ：午後七時三十分～八時三十分
- BSNテレビ：午後八時三十分～九時三十分
- BSNテレビ：午後九時三十分～十時三十分
- BSNテレビ：午後十時三十分～十一時三十分
- BSNテレビ：午後十一時三十分～十二時三十分

10年の計今年こそ



年の初め、身も心も清らかに、じっくりと長期プランをねらっては……。興銀の債券貯蓄なら利回りは有利だし、しかも安全。長期プランにはピッタリ。10年の計、今年こそいかがですか。

電話帳に屋号や略称もおのせください

老舗の商店・会社では昔からの屋号や略称が多く使われていますが、電話帳には社名か主人の名前だけという例が多くあります。屋号や略称だけしか知らないお得意さん、電話帳の調べる方がありません。電話帳に屋号、略称などもぜひおのせください。電話料金は追加1カ所ごとに、年額50番別200円、職業別300円です。

