

屋外市営プール

きょうオープン

温水プールも夏期料金に

市営屋外プールが、はるなほ水泳は絶好す。よかオープンします。また、市営プールは、暖かくなると温水プールも夏期料金(屋外)と同一料金(屋内)になります。最近では、「余暇代」などいわれるまで、十分に利用されています。また、夜間もプールの設置、なお、夜間もプールが利用できます。また、お子さんの身の成長を



早起き野球

珍プレー続出

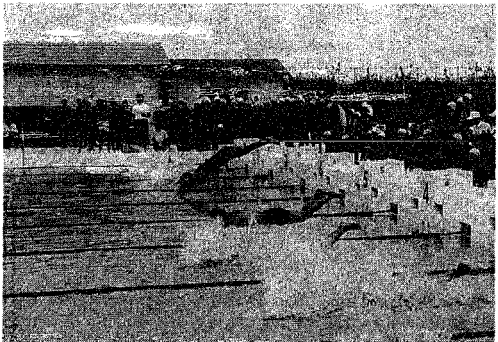
半数が姿消す

早起き野球大会は、いま鳥居野球場を中心に、八会場が熱戦がはじまっています。この早起き野球大会は、新潟市の勢いのスポーツ振興の一環として、毎年一回開かれるものです。今年も、七月の中旬に鳥居野球場、小針球場、両国球場、少年野球場、五輪グラウンド、本體野球場、新潟運動場グラウンド、東新潟グラウンド、など八会場で行われます。

建設工事進む

宮浦町高層住宅

建設工事の進む宮浦町高層住宅。この高層住宅は、宮浦町の中心部に建設されています。建設は、宮浦町の中心部に建設されています。建設は、宮浦町の中心部に建設されています。

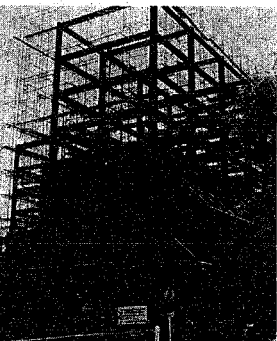


カッパの大群 市営プールで

残り少ない内野壘園

申請は本人が

内野壘園の建設は市民の関心が高まっています。申請は本人が、残り少ない内野壘園の建設は市民の関心が高まっています。申請は本人が、残り少ない内野壘園の建設は市民の関心が高まっています。



建設中の宮浦高層住宅

中小工場の技術指導

申し込みは6月25日までに

製造業を営む中小企業の技術上の諸問題を指摘し、その解明の方法などを指導する「中小企業巡回技術指導」幸次のとおり行います。

●一般巡回技術指導
 ◇対象と時期 鉄造物工業 9月上旬
 一般機械器具工業 11月上旬
 ◇工場規模 従業員20人以上の企業
 ●簡易巡回技術指導
 ◇対象と時期 一般機械器具工業 11月中旬
 木製品工業 10月上旬・下旬
 ◇工場規模 従業員20人未満の企業
 ●申し込み方法
 業種、企業名、代表者名、所在地、電話番号、従業員数、主要生産品目を明記して、6月25日までに市工業振興課(蒲原7番1号東総合庁舎内室44-1111内線222-226)

中小企業の経営相談

中小企業者の経営、金融、総合(労働、公害、技術)などの相談室を開きます。相談ご希望の方は事前に簡単な相談内容を添えてお申し込みください。

●期日 昭和47年6月20日
 午後1時30分~午後5時
 ●会場 新潟商工会議所 48号室
 ●内容 (1)講演「経済動向について」
 (2)総括質疑及び相談
 (3)個別相談
 ●申し込み先 新潟市上大路前通7番町新潟商工会議所内新潟中小企業相談所 電話28-6271

市融資制度の金利引き下げ

市内の中小企業者を対象として利用されている市の金融制度について、貸し付け金利が次のとおり引き下げられましたので、なお一層ご利用ください。

△地方産業育成資金 8.0%→7.5%
 △中小企業特別融資貸付金8.0%→7.8%
 △中小企業振興基金
 1年未満 8.0%→7.8%
 1年以上 8.2%→8.0%

なお、くわしくは市商業観光振興資金関係(市役所5階、電話28-1000番内線850番)へどうぞ。

住宅改良資金貸付け

申し込みの受け付け開始

●受付期間 昭和47年6月1日から昭和47年11月30日まで
 ●融資金額 工事費の70%以内で10万円から66万円まで
 ●申込み先 もよりの公事業務取扱い金融機関へ
 ●工事費審査申請と工事完了審査申請
 申し込み後、金融機関からの「選考結果通知書」により工事費審査申請書を、また工事が終わった場合は、工事完了審査申請書を、それぞれ市建築指導課へ提出してください。(室28-1000内線411-2)

公園に

明りと緑を

公園に明りと緑を。公園に明りと緑を。公園に明りと緑を。公園に明りと緑を。公園に明りと緑を。

テレビ番組

テレビ番組。テレビ番組。テレビ番組。テレビ番組。テレビ番組。

ばかりの検査

昨年度の検査の結果です。昨年度の検査の結果です。昨年度の検査の結果です。昨年度の検査の結果です。昨年度の検査の結果です。

お二人のお幸せは

ゆゆホチキル

挙式から披露宴まで、家族的な雰囲気でご奉仕いたします。

政府登録国際観光旅館

ゆゆホチキル

新潟市川島町6(15代橋西詰(逢瀬川河畔))
 電話 代表 新潟 (0252) 23-3181

6/26 新築本店オープン!!

※記念行事
 当地初、世紀の大貨幣展
 6/26日~7/1日
 (新店舗大会議室)

信ちゃんの

新潟しんぎん

新店舗 西堀通5 22-3111(代)

小林百貨店 市役所

創立20周年 産信はアナタの金融機関です

◆アナタの貯蓄をふやすために
 ◆アナタのご商売のお手伝い
 (預金利息は一般銀行より高利で集金参上)

新潟産業信用組合

本 店 東堀通4番町 TEL (28)9211
 関屋出所 文京町26 TEL (67)6505

石川整形外科

新潟市文京町
 (浜浦町線バス終点)
 電話 66-8136 (代)