

ひと汗流してお風呂へ

機能回復に励むお年寄り



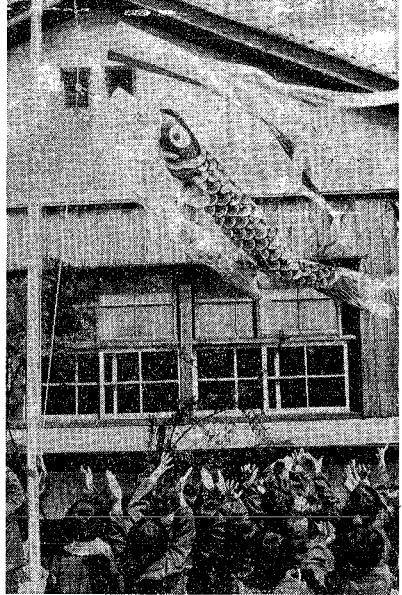
まだ若い、クリップ練習機をまわして汗を流す寺尾新町の伊藤さん(右)

「何回でも来たい」
「何回でも来たい」
「何回でも来たい」



ことぶき荘

老人福祉センター「ことぶき荘」が開設してから1か月。進歩以上のおもしろさがあつて好評を博している。
機能回復訓練場、健康相談室、浴場、金銭講習を備えた施設は、お年寄りの利用にも多目的利用にもあつておもしろい。とくに「機能回復訓練場」は、健康相談室、浴場の三次、同じ階にあるため、関連して利用するのにもおもしろい。とくに、お年寄りの利用にも多目的利用にもあつておもしろい。



五月の風に踊る!

ほくもコイになりたい……コイに夢をたくす湊保育園の園児

こいのぼりのかざりが、すみきつた空を、およいでいる。パタパタと音をたてて、気持ちよさそうにおよいでいる。まじり、ひびき、こどものこい、どこへ行くのかな。力のありそうなまじり、パリのエッフェルとうの上、ニューヨークのビルの上をとんでみた。エペレストのちようじょうにうたつたら、雪の上をすべってみたい。おーい、こいのぼりくん、ほくをのせてくれ。

わたなべかずひさ
みなと小学校三年

ことぶき荘案内

- ▼開館時間 午前9時から午後5時まで
- ▼入浴時間 午前10時から午後4時まで
- ▼休館日 毎月第1・第3日曜日、第2・第4月曜日、祝祭日
- ▼利用券 ことぶき荘の利用券は各老人体協会の利用券と共通です。はじめて利用券を交付してもらう人は、ことぶき荘、市福祉課または各地区事務所でお求めください。

気軽に血圧測定が

上がったかな? 血圧測定風景

65歳以上の寝たきり老人 医療費を無料に

申請は1日も早く

市民相談

- ▼法律相談
 - 市役所 市民相談室
 - 市役所 市民相談室
 - 市役所 市民相談室
- ▼交通相談
 - 市役所 市民相談室
 - 市役所 市民相談室
 - 市役所 市民相談室
- ▼家事情報
 - 市役所 市民相談室
 - 市役所 市民相談室
 - 市役所 市民相談室
- ▼市政相談
 - 市役所 市民相談室
 - 市役所 市民相談室
 - 市役所 市民相談室
- ▼子供の相談
 - 市役所 市民相談室
 - 市役所 市民相談室
 - 市役所 市民相談室

常時適切な温度を

「ことぶき荘」が、お年寄りの健康を守るために、常時適切な温度を確保しています。お年寄りの健康を守るために、常時適切な温度を確保しています。

豊かなくらしを育てる イチムラ新編

新編 イチムラ

水を使わず クスリでホコリをとる 貸しぞうきん

喜びのタネをまこう

タスキン万代

新潟市上大川前18 TEL(0252) 29-0675

タンパク質のもと必須アミノ酸 L-リジン入り食パン

KING-STAR

三信食品工業株式会社

新潟市寺尾 TEL(0252) 29-2725

県下第一の設備と陣容

●普通第1種 ●普通第2種
●大型第1種 ●大型特殊
●身体障害者専門教育科

新潟県中央自動車学校

市内・効外 スクールバス運行 入学案内書送呈

新潟市豊470 TEL47-5201

西堀前大高見ビル四階 電話(025) 733-2111