



人口	387,905(+56)
男	189,763(-52)
女	(198,142+108)
世帯数	115,095(+90)
	45.1.31現在

発行所 新潟市役所
新潟市西通六番町
856
電話 代表 8100
編集人 中島 正二
印刷所 (株)文明堂印刷所

忘れずに投票を

四月は統一地方選挙

明るく正しい選挙—これは私たちの街造りにもつながります。この四月には、統一地方選挙が行われますが、有権者の方々は必ず投票してください。なおこれまでとは不在者投票の取り扱いが一部変わっておりますので、ご注意ください。

〇〇〇〇は、統一地方選挙の統一...
〇〇〇〇は、統一地方選挙の統一...
〇〇〇〇は、統一地方選挙の統一...

〇〇〇〇は、統一地方選挙の統一...
〇〇〇〇は、統一地方選挙の統一...
〇〇〇〇は、統一地方選挙の統一...

〇〇〇〇は、統一地方選挙の統一...
〇〇〇〇は、統一地方選挙の統一...
〇〇〇〇は、統一地方選挙の統一...

〇〇〇〇は、統一地方選挙の統一...
〇〇〇〇は、統一地方選挙の統一...
〇〇〇〇は、統一地方選挙の統一...

〇〇〇〇は、統一地方選挙の統一...
〇〇〇〇は、統一地方選挙の統一...
〇〇〇〇は、統一地方選挙の統一...

〇〇〇〇は、統一地方選挙の統一...
〇〇〇〇は、統一地方選挙の統一...
〇〇〇〇は、統一地方選挙の統一...

〇〇〇〇は、統一地方選挙の統一...
〇〇〇〇は、統一地方選挙の統一...
〇〇〇〇は、統一地方選挙の統一...

〇〇〇〇は、統一地方選挙の統一...
〇〇〇〇は、統一地方選挙の統一...
〇〇〇〇は、統一地方選挙の統一...

〇〇〇〇は、統一地方選挙の統一...
〇〇〇〇は、統一地方選挙の統一...
〇〇〇〇は、統一地方選挙の統一...

〇〇〇〇は、統一地方選挙の統一...
〇〇〇〇は、統一地方選挙の統一...
〇〇〇〇は、統一地方選挙の統一...

〇〇〇〇は、統一地方選挙の統一...
〇〇〇〇は、統一地方選挙の統一...
〇〇〇〇は、統一地方選挙の統一...

〇〇〇〇は、統一地方選挙の統一...
〇〇〇〇は、統一地方選挙の統一...
〇〇〇〇は、統一地方選挙の統一...

選挙権のある人	市議員選挙	市議会議員選挙
選挙人名簿の縦覧期間	3月17日 ～3月21日	4月15日 ～4月19日
年齢要件	4月11日の投票日までに満20歳以上の人(昭和26年4月12日までに生まれた人)	4月25日の投票日までに満20歳以上の人(昭和26年4月26日までに生まれた人)
住所要件	3月15日までに引き続き3カ月以上住民基本台帳に登録されている人(昭和45年12月15日までに転入手続きをした人)	4月13日までに引き続き3カ月以上住民基本台帳に登録されている人(昭和46年1月13日までに転入手続きをした人)
市内異動	昭和46年2月23日までに市内異動届けをした人	

区事務所
選挙の日の
日没投票の即日での即日
加八時三十分迄投票する

市では、庁舎の新築・移転工事、道路、上下水道工事等各所で行なっています。そこでそのうちのいくつかを市民の皆さんに紹介します。

移動市民相談

25日、中地区事務所

巡回する市民相談室、移動市民相談室を、今月の25日、中地区事務所で行ないます。

日常生活における種々の悩みごとと市政についての相談、交通事故などについての相談に応じます。お気軽にご相談ください。

日時 3月25日(木) 午前10時～午後4時

中地区事務所

相談内容 ①市政相談 ②心配ごと ③交通相談 ④中小企業相談

※なお、無料法律相談と無料家事相談については、一応予約の受け付けをします。

消防・西保健所・北地区事務所 今月、新庁舎が完成!

北部浄水道の一部も

北地区事務所

北地区事務所の新庁舎の建設は、昨年6月から約一年五ヶ月にわたって行われ、今月末に竣工し、新庁舎は、昨月25日に落成式が行われ、市民の皆さんに開放されています。

鉄筋三階建てに

北地区事務所の新庁舎の建設は、昨年6月から約一年五ヶ月にわたって行われ、今月末に竣工し、新庁舎は、昨月25日に落成式が行われ、市民の皆さんに開放されています。

西保健所

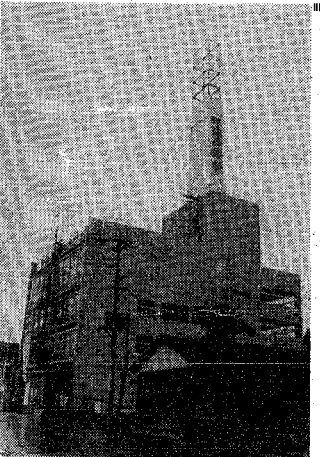
西保健所の新庁舎は、鉄筋4階建てとなっており、まもなく市民の皆さんにお目見えします。

北部浄水道

北部浄水道の一部の建設は、今月より開始され、予定通り進められています。

消防本部

消防本部の四階建て新庁舎は、今月25日に落成式が行われ、市民の皆さんに開放されています。



消防本部の新庁舎は、鉄筋4階建てとなっており、まもなく市民の皆さんにお目見えします。

最高の利率で大きくふやす

興銀。ステレオ貯蓄

元金	5年間の利率	増額率
10万円	143.600円	43.6%
50万円	723.900円	44.7%
100万円	1,448.600円	44.8%

●ステレオ貯蓄専用利率(非課税扱いの場合)

●途中で資金がご入用の場合は、お申し出ください。
※お近くの郵便局からも、お手軽にお申し込みいただけます。

●ムリなくたまる—(ワリコ)増額自動のりかえもご利用ください。

日本興業銀行新潟支店
新潟市西通六(市役所隣) 951 TEL 2331

でんわコーナー

電話じょうずがあなたを生かす

ダイヤルは 指止めまで正確に

ダイヤルは 途中で休まず最後まで

新新潟電話局