

柔道少年団



難なかたど心と礼儀正しい心養うに好評のスポーツ。
 ☆募集人員 五十人(四月から小学校五年生迄(男子服のみ))
 ☆指導員 市柔道連盟員
 ☆練習場所 市武道場
 ☆練習日 週一回 午後七時から
 ☆費用 用 留費として二カ月百円(六カ月分前納、制服半額)
 ☆服装 柔道着(個人持)

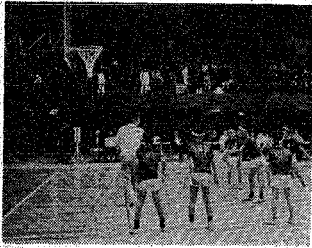
体力づくりに絶好

サッカー少年団



誰れでも友だちに
 チームワークが必要で、協力心と社会性が養われます。
 ☆募集人員 五十人(四月から小学校五年生迄(男子服のみ))
 ☆指導員 市蹴協会員
 ☆練習場所 陸上競技場 補助競技場
 ☆練習日 毎週日曜 午前十一時から
 ☆費用 用 留費として二カ月百円(六カ月分前納、制服半額)
 ☆服装 蹴 服(個人持)

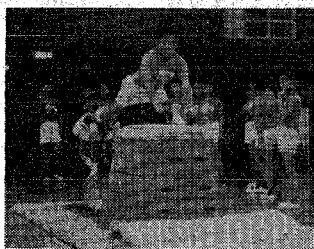
バスケット少年団



バスケットを通じ、協調性と奮闘を養います。
 ☆募集人員 五十人(四月から小学校五年生迄(男子服のみ))
 ☆指導員 市バスケットボール協会
 ☆練習場所 市体育館
 ☆練習日 毎週日曜 午後七時から
 ☆費用 用 留費として二カ月百円(六カ月分前納、制服半額)
 ☆服装 蹴 服(個人持)

困難に打ち勝とう

体操少年団



健康なからだと心を
 スマートで難解なことがうんともに礼儀正しさを養います。
 ☆募集人員 四十から小学校五年生になる男子二十一人、女子二十一人
 ☆指導員 市蹴協会員
 ☆練習場所 市体育館
 ☆練習日 毎週日曜 午後二時から
 ☆費用 用 留費として二カ月百円(六カ月分前納、制服半額)
 ☆服装 蹴 服(個人持)

剣道少年団



剣道を通じて礼儀正しさを指導します
 ☆募集人員 五十人(四月から小学校五年・六年生迄(男子服のみ))
 ☆指導員 市剣道連盟員
 ☆練習場所 市武道場
 ☆練習日 毎週月・木曜 午後七時から
 ☆費用 用 留費として二カ月百円(六カ月分前納)
 ☆服装 装 白背心、白ツツ、竹刀(個人持)

礼儀正しい社会人に

9 少年団員を募集

申し込みはお早めにどうぞ

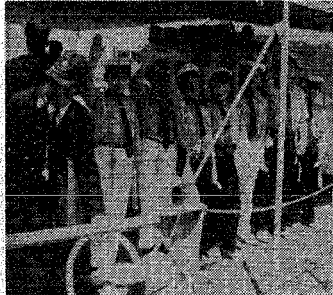
ガールスカウト

ゲームを楽しみながら学び、奉仕精神を身につけ、立派な婦人になることを目指します。
 ☆対象 家 4月から小学校5年生になる人から中学3年生になる人に限ります。
 ☆申し込み 各小学校により、申し込み先や申し込み期限が異なります。詳しいことは、市社会教育課(電話28-1000番内線450番)へどうぞ。
 ☆なお、ブライニスカウトも4月から2、3、4年生になる人を対象に募集します。

立派な婦人になろう



海洋少年団



海のような広い心で団結

海をグラウンドに、手旗信号を誇ったり、水泳をしたり…。夢いっぱい少年団です。
 ☆募集人員 先着順に150人。
 ☆対象 家 4月から5年生になる男・女(陶万代、万代、長嶺、桃山、豊原、上野、女社、新通、内野小の人に限ります)
 ☆申し込み 3月6日までに各学級担任の先生に申し込んでください。

ボーイスカウト

大自然を活動の場とし、社会に貢献できる性格、健康、能力奉仕の精神づくりをします。
 ☆対象 家 4月から5年生になる人(ただし、新3年生になる人はカブスカウトに入団できます)
 ☆申し込み 各小学校により、申し込み先が異なります。
 ☆問い合わせ 詳しいことは石本健材(電話28-3111番)またはは野野重(電話22-4776番)へどうぞ。

世界を一つに結ぼう



健民少年団



自然を友だちにしよう

海や山など自然を友だちに、キャンプ、スキーをします。
 ☆対象 家 4月から4年、5年生になる男女(浪清、関原有明台、鶴岡、大畑、森、入舟、栄、沼田、木戸、牡丹山、東山ノ下、下山、松浜、山ノ下、小針小の人に限ります)
 ☆申し込み おうちの方の許しをもらい、3月10日までに、各学級担任の先生に申し込んでください。

スポーツ5少年団の申し込み

☆申し込み方法 直接体育課へおいでください。所定の用紙があります。種別ハガキの申し込みは受け付けません。
 ☆申し込み先 市体育課スポーツ少年団本部(一番期通3 陸上競技場内)
 ☆注意 先着順で定員になり次第締め切ります。早めに申し込みを。

安全・有利な農林中金の債券

最高です

ワリ 1年貯蓄で最高(無記名)

利回り 年 **6.213%**

リリ 5年貯蓄で最高(無記名)

利回り 年 **7.638%**

※農林債券は、あなたの貯蓄をいっそう大きく殖やします。

農林中央金庫新潟支所
 新潟市青島町344の1 ☎561 TEL.(0252)22-4151(代)

日銀	農林中央金庫新潟支所
前正	大田生命
アグリ	小井川

たくましく成長するのとも
遠いことではありません



1年と6か月です

＜タイ四＞2年半定期

お子さまの成長と同じよ、有利な定期預金です。うに、グレンジン伸び、豊かな生活基盤を築くチャンスな定期をご紹介。だめぞ、この有利な半定期は、期間が1年6か月、お利息が年6%と大きくなった、たいへんおすすめです。

★お申し込みは、お電話または10月31日の1年半定期まで0000円以上のお申し込みが必要です。

この欄の広告の取り扱いには、新潟市青島町344の1、農林中央金庫新潟支所へお問い合わせください。