

市職員を募集

男子技術<電気・機械>

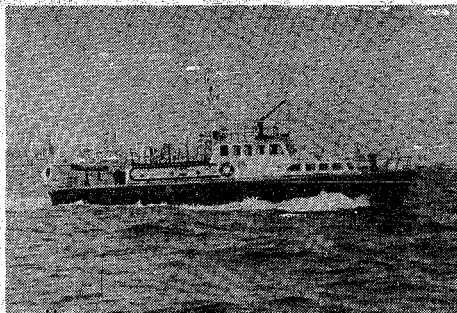
本市は、次のとおり男子技術職員募集をいたします。

募集職種は、

電機(約1,000名)内線(約500名)の各職種の募集に要するもの。

募集要項

- 募集人員 若干名
- 勤務場所 清津池、病院
- 募集資格 大学(短大)卒又は同等以上の学歴を有する者
- その他 職種に依り異なる



6月から新潟港にお目見えする消防艇

消防艇の愛称募集

六月から新潟港にお目見え

本市は、新潟港に消防艇が配備されます。これは、消防艇が燃焼防止の要として、昭和30年15月1日に配備されました。現在、この消防艇は、昭和30年15月1日に配備されました。この消防艇は、昭和30年15月1日に配備されました。この消防艇は、昭和30年15月1日に配備されました。

募集要項

- 募集職種 消防艇
- 募集要項
- 募集期間
- 募集場所
- 募集資格
- 募集要項
- 募集要項

公営住宅入居募集

曾野木二十戸、中山三戸

曾野木町の住居を、千戸分と中山の住居を、百戸分の住居を募集します。

募集期間は、各募集住宅二百戸分ある、一月間を定めて募集を行います。募集要項は、別表(1)に示す通りです。

募集要項

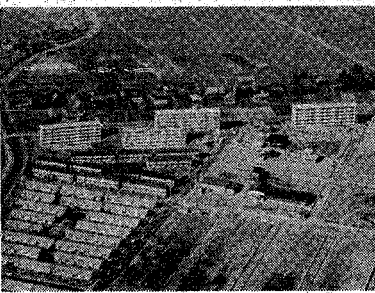
- 募集人員 若干名
- 募集職種 消防艇
- 募集要項
- 募集期間
- 募集場所
- 募集資格
- 募集要項
- 募集要項

別表(1)

所得合計月額算式	取得金額
A. 給与所得の場合 収入額が90万円以下の場合 過去1年間の総収入金額 - 10万円 + (過去1年間の 総収入金額 - 10万円) × 0.2	12
B. 営業・事業所得の場合 過去1年間の総所得金額	12

別表(2)

団地名	種別・構造	使用料	間	取	募集戸数
曾野木	2層 中火	5,000円	6畳、台	6畳、室	1戸
	2層 中火	5,000円	6畳、台	6畳、室	3戸
	2層 中火	5,300円	6畳、台	6畳、室	13戸
	2層 中火	5,300円	6畳、台	6畳、室	2戸
中山	2層 附廊	4,800円	6畳、台	6畳、室	1戸
	2層 附廊	1,640円	6畳、台	6畳、室	3戸



年々発展する曾野木市営団地

消防艇の解説

消防艇は、船舶の火災を撲滅し、人命を救助するための重要な消防設備です。消防艇は、船舶の火災を撲滅し、人命を救助するための重要な消防設備です。消防艇は、船舶の火災を撲滅し、人命を救助するための重要な消防設備です。

精神障害者給付年金

国民年金課に相談を

精神障害者は、国民年金給付の対象となります。国民年金給付の対象となる精神障害者は、国民年金課に相談してください。国民年金給付の対象となる精神障害者は、国民年金課に相談してください。

五万円の国債を支給

職傷病者の妻に、五万円の国債を支給します。職傷病者の妻に、五万円の国債を支給します。職傷病者の妻に、五万円の国債を支給します。

ご夫婦の愛の泉

めおと積金

結婚記念日に何か心にとほりごとをなさいませんか。金婚コース、銀婚コース、銅婚コースがあります。目的にあわせてお選び下さい。

新潟信用金庫

1年半

銀行預金の中で利率が最高の年6%とグリーンとアップ

ファミリー-定期 誕生!

(1年半ごと自動継続)

たとえば 100万円で1年半 → 9万円のお利息

100万人の銀行

北越銀行

あなたの貯蓄を

ひとまわり大きくする

安全 有利な農林債券

グリーン

※1年貯蓄で最高%利回り年6.213%

農林中央金庫新潟支所

新潟市寄居町344の1 TEL02415189

この欄の広告の取り扱いは、新潟専業センターへ