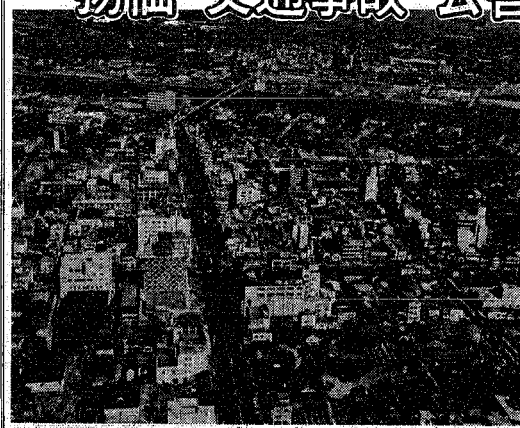
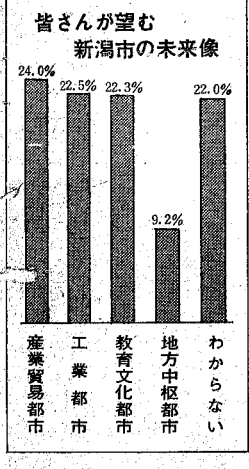


物価・交通事故・公害対策を



第一回市政世論調査

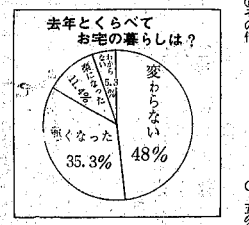
市民の皆さんが市政に何を期待しておられるかを調査し、豊かな都市づくり役に役立つようというねらいで去る上月、第二回市政世論調査を実施しました。調査の対象は満二十歳以上の市民七百人で、そのうち五百八十七人の方から回答をいただきました。質問したのは①市政に対する希望の市政の理解と認識②市民の暮らし③交通④市のビジョン⑤住宅、土地の公害⑥連帯意識と社会生活⑦など六十三項目。以下おもなものを紹介すると……。(回答が二つ以上となる質問は比率が百分を超えます)



【問1】市に何を求めたいか
 ①公害対策 四・九％
 ②交通安全 一七・三％
 ③治安 一七・九％
 ④交通 一六・九％
 ⑤住宅 一五・七％
 ⑥市民生活 一〇・一％
 ⑦教育 九・二％
 ⑧市民の暮らし 八・九％
 ⑨市民の健康 七・八％
 ⑩市民の文化 六・二％
 ⑪市民の福祉 四・六％
 ⑫市民の安全 二・〇％
 ⑬市民の生活 一・二％
 ⑭市民の発展 〇・九％

市は何をやるべきか

初等教育	41.9%
児童福祉	27.3%
社会福祉	17.9%
市民生活	10.2%
市民の健康	9.2%
市民の文化	8.9%
市民の福祉	8.2%
市民の安全	7.8%
市民の発展	6.1%
市民の生活	4.6%
市民の安全	2.0%
市民の生活	1.2%
市民の発展	0.9%



車は三世帯に一台

【問1】お家の自動車(四輪)を何台持っていますか？

①0台	三三・〇％
②1台	六七・〇％

【問2】お家の自動車を何に使っていますか？

①通勤・通学	一六・〇％
②買い物	一三・〇％
③娯楽	一〇・〇％
④その他	六・〇％

町内会は……

【問1】町内会に加入していますか？

①加入しています	八二・二％
②加入していません	一七・八％

【問2】町内会に加入していませんが、加入したいですか？

①はい	一〇・〇％
②いいえ	九〇・〇％

公害問題

【問1】公害問題について、あなたはどう思いますか？

①深刻な問題	二一・七％
②深刻でない問題	一八・七％
③深刻な問題ではない	一〇・七％
④深刻でない問題ではない	二・〇％
⑤その他	一七・八％

被褥世帯は約三割

【問1】お家の被褥は、約三割ありますか？

①はい	二一・七％
②いいえ	一八・七％
③その他	一〇・七％

市民の暮らし

【問1】市民の暮らしは、どうですか？

①よく	二一・七％
②まあまあ	一八・七％
③よくない	一〇・七％
④その他	二・〇％

休日・休息・家事・娯楽の順

【問1】あなたの日曜日の楽しみは？

①休む	二一・八％
②娯楽	一八・五％
③家事	一四・四％
④休息	一三・七％
⑤その他	一三・〇％
⑥読書	一〇・六％
⑦散歩	八・七％
⑧買い物	八・二％
⑨映画	七・六％
⑩その他	七・一％
⑪読書	六・三％
⑫散歩	六・三％
⑬買い物	五・七％
⑭映画	五・二％
⑮その他	五・一％
⑯読書	四・八％
⑰散歩	四・七％
⑱買い物	四・五％
⑲映画	四・〇％
⑳その他	三・八％
㉑読書	三・八％
㉒散歩	三・八％
㉓買い物	三・八％
㉔映画	三・八％
㉕その他	三・八％

町内会は……

【問1】町内会に加入していますか？

①加入しています	八二・二％
②加入していません	一七・八％

【問2】町内会に加入していませんが、加入したいですか？

①はい	一〇・〇％
②いいえ	九〇・〇％

市報にいがた

【問1】市報にいがたは、どうですか？

①よく	二一・七％
②まあまあ	一八・七％
③よくない	一〇・七％
④その他	二・〇％

市民の暮らし

【問1】市民の暮らしは、どうですか？

①よく	二一・七％
②まあまあ	一八・七％
③よくない	一〇・七％
④その他	二・〇％

休日・休息・家事・娯楽の順

【問1】あなたの日曜日の楽しみは？

①休む	二一・八％
②娯楽	一八・五％
③家事	一四・四％
④休息	一三・七％
⑤その他	一三・〇％
⑥読書	一〇・六％
⑦散歩	八・七％
⑧買い物	八・二％
⑨映画	七・六％
⑩その他	七・一％
⑪読書	六・三％
⑫散歩	六・三％
⑬買い物	五・七％
⑭映画	五・二％
⑮その他	五・一％
⑯読書	四・八％
⑰散歩	四・七％
⑱買い物	四・五％
⑲映画	四・〇％
⑳その他	三・八％
㉑読書	三・八％
㉒散歩	三・八％
㉓買い物	三・八％
㉔映画	三・八％
㉕その他	三・八％

町内会は……

【問1】町内会に加入していますか？

①加入しています	八二・二％
②加入していません	一七・八％

【問2】町内会に加入していませんが、加入したいですか？

①はい	一〇・〇％
②いいえ	九〇・〇％

市報にいがた

【問1】市報にいがたは、どうですか？

①よく	二一・七％
②まあまあ	一八・七％
③よくない	一〇・七％
④その他	二・〇％

市報にいがた

【問1】市報にいがたは、どうですか？

①よく	二一・七％
②まあまあ	一八・七％
③よくない	一〇・七％
④その他	二・〇％

市民の暮らし

【問1】市民の暮らしは、どうですか？

①よく	二一・七％
②まあまあ	一八・七％
③よくない	一〇・七％
④その他	二・〇％

休日・休息・家事・娯楽の順

【問1】あなたの日曜日の楽しみは？

①休む	二一・八％
②娯楽	一八・五％
③家事	一四・四％
④休息	一三・七％
⑤その他	一三・〇％
⑥読書	一〇・六％
⑦散歩	八・七％
⑧買い物	八・二％
⑨映画	七・六％
⑩その他	七・一％
⑪読書	六・三％
⑫散歩	六・三％
⑬買い物	五・七％
⑭映画	五・二％
⑮その他	五・一％
⑯読書	四・八％
⑰散歩	四・七％
⑱買い物	四・五％
⑲映画	四・〇％
⑳その他	三・八％
㉑読書	三・八％
㉒散歩	三・八％
㉓買い物	三・八％
㉔映画	三・八％
㉕その他	三・八％

町内会は……

【問1】町内会に加入していますか？

①加入しています	八二・二％
②加入していません	一七・八％

【問2】町内会に加入していませんが、加入したいですか？

①はい	一〇・〇％
②いいえ	九〇・〇％

市報にいがた

【問1】市報にいがたは、どうですか？

①よく	二一・七％
②まあまあ	一八・七％
③よくない	一〇・七％
④その他	二・〇％

市報にいがた

【問1】市報にいがたは、どうですか？

①よく	二一・七％
②まあまあ	一八・七％
③よくない	一〇・七％
④その他	二・〇％

市民の暮らし

【問1】市民の暮らしは、どうですか？

①よく	二一・七％
②まあまあ	一八・七％
③よくない	一〇・七％
④その他	二・〇％

休日・休息・家事・娯楽の順

【問1】あなたの日曜日の楽しみは？

①休む	二一・八％
②娯楽	一八・五％
③家事	一四・四％
④休息	一三・七％
⑤その他	一三・〇％
⑥読書	一〇・六％
⑦散歩	八・七％
⑧買い物	八・二％
⑨映画	七・六％
⑩その他	七・一％
⑪読書	六・三％
⑫散歩	六・三％
⑬買い物	五・七％
⑭映画	五・二％
⑮その他	五・一％
⑯読書	四・八％
⑰散歩	四・七％
⑱買い物	四・五％
⑲映画	四・〇％
⑳その他	三・八％
㉑読書	三・八％
㉒散歩	三・八％
㉓買い物	三・八％
㉔映画	三・八％
㉕その他	三・八％

町内会は……

【問1】町内会に加入していますか？

①加入しています	八二・二％
②加入していません	一七・八％

【問2】町内会に加入していませんが、加入したいですか？

①はい	一〇・〇％
②いいえ	九〇・〇％

市報にいがた

【問1】市報にいがたは、どうですか？

①よく	二一・七％
②まあまあ	一八・七％
③よくない	一〇・七％
④その他	二・〇％

市報にいがた

【問1】市報にいがたは、どうですか？

①よく	二一・七％
②まあまあ	一八・七％
③よくない	一〇・七％
④その他	二・〇％

市民の暮らし

【問1】市民の暮らしは、どうですか？

①よく	二一・七％
②まあまあ	一八・七％
③よくない	一〇・七％
④その他	二・〇％

休日・休息・家事・娯楽の順

【問1】あなたの日曜日の楽しみは？

①休む	二一・八％
②娯楽	一八・五％
③家事	一四・四％
④休息	一三・七％
⑤その他	一三・〇％
⑥読書	一〇・六％
⑦散歩	八・七％
⑧買い物	八・二％
⑨映画	七・六％
⑩その他	七・一％
⑪読書	六・三％
⑫散歩	六・三％
⑬買い物	五・七％
⑭映画	五・二％
⑮その他	五・一％
⑯読書	四・八％
⑰散歩	四・七％
⑱買い物	四・五％
⑲映画	四・〇％
⑳その他	三・八％
㉑読書	三・八％
㉒散歩	三・八％
㉓買い物	三・八％
㉔映画	三・八％
㉕その他	三・八％

町内会は……

【問1】町内会に加入していますか？

①加入しています	八二・二％
②加入していません	一七・八％

【問2】町内会に加入していませんが、加入したいですか？

①はい	一〇・〇％
②いいえ	九〇・〇％

市報にいがた

【問1】市報にいがたは、どうですか？

①よく	二一・七％
②まあまあ	一八・七％
③よくない	一〇・七％
④その他	二・〇％

本当においしい 堀川の揚げかまぼこ

おやつに、おみやげに、お茶うけに、贈り物に

かまぼこのパイオニア

堀川

本町店・石山店・中山店・下本町店・小倉店・浜谷店・寺尾店

安全・有利な農林中金の債券

ワリナー 利回り 年 **6.213%**
1年貯蓄で最高(無記名)

リリナー 利回り 年 **7.638%**
5年貯蓄で最高(無記名)

※農林債券は、あなたの貯蓄をいっそう大きく殖やします。

最高です

農林中央金庫新潟支所
新潟市奇居町344の1 ☎951 TEL(0252)22-4151代