

### 結核健康診断

☆時間 午前9時半～12時  
午後1時～3時

#### 西保健所

月	日	会場	該当町名
6	9	元祝町 願隨寺	東寄附町、横七番町1 西寄附町、夕栄町、翁町2
6	10	四ツ屋町1 町内会館	四ツ屋1、第1 東堀通13
6	11	元祝町 願隨寺	東受地町、寺山町、寄合町 高受地町、菅根町、元祝町 横七番町2～3、祝町
6	12	本町12ササ シン毛永店前	上大川前12、本町12～13 瑞町、横六番町、東堀通12
6	13	元祝町 願隨寺	栄町1～3、赤町1～2 浮州町1～2
6	15	学校町2 平安閣	学校町2番町1区～7区

### 幼児食の講習会

#### 栄養と偏食の対策に

西保健所では、幼児食の講習会を次の日程で開催します。お子さん連れも歓迎します。

- ▼とき 6月12日 午後2時30分
- ▼ところ 新潟市西保健所
- ▼内容 (1)幼児期に必要な栄養  
(2)偏食とその調理法  
(3)正しいおやつのかき方
- ▼持ち物 スリッパ、母子手帳

### 体温計の無料検査

7日は計量記念日

6月7日は計量記念日です。この日を記念して体温計・血圧計の無料検査を行います。病院、家庭などで使用している体温計・血圧計の検査を、ぜひ、この機会に受けましょう。

▼時間 午前10時～午後3時まで

期	日	会場
6月	8日	東総合庁舎
6月	9日	北地区事務所
6月	10日	中地区事務所
6月	11日	西地区事務所

### 柔道練習場を開設

北部地区の小中学生を対象に

北部柔道連盟では、6月5日から入舟小学校に毎週火・木・土曜日、練習場を開きます。

- ▼日時 毎週火・木・土曜日の午後6時30分から
- ▼道場 入舟小学校 道場費200円
- ▼申し込み 西渡町1丁目 段波登美雄 (北部柔道連盟) まで。

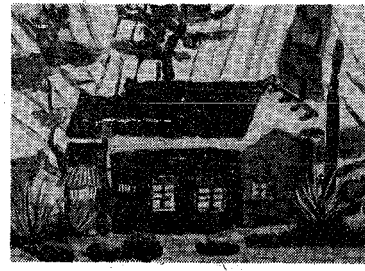
### 街頭献血に協力を

6月6日市役所前で

日赤血庫センターでは、6月6日午前9時30分から午後3時30分まで、市役所前で街頭献血を実施します。

みなさんの愛の血液で、たくさんの人や事故でけがをした人々を救うため、すすんで献血に協力しましょう。

僕の家は、この知能検査を受けています。



## 僕の作品

西小 五年 高田 あまお

### 青年技能の海外派遣

西欧・米国へ20名を

国では、次のように西欧・米国へ派遣する青年技能者を募集します。

- ▼資格 金工工業の職業部門についている現場技能労働者で、優秀な21～29歳までの人。
- ▼募集人員 米国—10人 西欧—10人
- ▼派遣時期 米国、西欧とも9月下旬から1カ月間
- ▼申し込み 5月11日～6月10日までに事業主、関係産業団体を通じ、県職業訓練課まで。
- ▼問い合わせ 県職業訓練課 (学校町通1番町 室23—5511番 内線393番)

### 児童特別児童 扶養手当届け

受け付けは6月30日まで

昭和45年度分の児童、特別児童扶養手当を受けるための定時届けは、6月30日までです。届けを期限内にすませないと手当てを受けられません。忘れずに。

▼受け付け場所 市福祉課・各地区事務所

▼定時届けに必要なもの  
児童・特別児童扶養手当証書と日達

▼受け付け期間 6月1日～6月30日

### 心身障害者に加入を 扶養共済制度

申し込みは市福祉課へ

心身障害者扶養共済制度が4月から始まっています。この制度は、心身に障害のある方の保護者に万が一のことがあった場合、残された障害者に年金を支給し、保護者の不安を軽減しようというものです。掛け金は、月1,000円から1,500円です。万が一の場合、毎月2万円の年金が支給されます。

▼対象 精神障害者、身体障害者(1級～3級)のいずれかで、将来独立困難と認められる人。

▼掛け金(月額) 35歳未満1,000円  
35歳～45歳 1,300円  
45歳以上 1,500円

▼年金 月2万円(保護者が死亡または障害となった月から)

▼申し込み 市福祉課 (室28—1,000番 内線236番) まで。

### 交通事故と国民健康保険

必ず届け出を

☆ 交通事故で、国民健康保険を使う場合、かならず市役所の国民健康保険課へ、届け出てください。届け出まないと、あとで悪化の問題がおこったり、示談がむずかしくなったりします。なお、届け出用紙は同課にあります。

☆ 示談で処理する場合、後遺症などが起きて、問題がこじれる場合があります。あとで、いかなる場合でも、示談がむずかしくなったり、同課と十分連絡をとってください。

☆ 不明な点は市国民健康保険課 (室28—1000番内線321・322番) へお問い合わせください。

### 10万円の国債を支給

請求期限は7月13日

戦争で、お子さん・お孫さんをお失い、血縁が断れた父母または祖父母の方に、特別給付金(10万円の国債)が支給されます。

請求期限は7月13日まで。手続きをしていない人は、すぐまててください。

▼対象 (次の2つの条件にあたる人)  
①昭和12年7月7日以後に、戦没した人の父母・祖父母で、42年4月1日現在、公務扶助料、遺族年金、給付金、特例扶助料を受けている人。

②戦没者の死亡した日に、その戦没者以外に、お子さん・お孫さんもなく、その後42年3月31日までに、お子さん・お孫さんも生れなかった人(ただし、その後養子を迎えた人は受けられます)

▼申し込み先 市福祉課または各地区事務所。

### 結婚医学相談室

6月10日東保健所で

東保健所では、結婚適齢期の人を対象に、よりよい結婚と健全な家庭生活を送っていただくために、結婚医学相談室を開きます。相談についての秘密は守られます。気軽に相談してください。

▼日時 6月10日 午後1時～3時

▼場所 東保健所2階  
▼費用 無料  
▼相談 予約制  
▼申し込み 東保健所母子係 (室24—111番、内線259・260番) まで

### 日本脳炎の予防接種

6月8日から忘れずに

7歳以上の希望者を対象に、日本脳炎の予防接種を行います。できるだけ多くの人が、接種を受けてください。

▼接種料 190円 (生活保護世帯の人は証明書を持参すれば無料です)

▼接種を受けられない人 発熱、脚気、内臓疾患、糖尿病、病後衰弱、アレルギー体質、妊娠7カ月以上の妊婦など。

▼接種を受けること 幼児は体温測定のおうえつてくれること。前日入浴し、清潔な肌を着る。スリッパ、母子手帳を持参。

▼時間 午後1時30分～午後3時30分まで。ただし山ノ下校区の人は午前10時～11時30分

#### 西保健所

会場	接種月日		対象地区
	1回目	2回目	
木山小学校	6月8日	6月16日	木山校区
赤塚小学校	6月8日	6月16日	赤塚校区
小瀬小学校	6月8日	6月16日	小瀬校区
笠木小学校	6月9日	6月17日	笠木校区
飯井連絡所	6月9日	6月17日	新通校区
小針小学校	6月10日	6月18日	小針校区
浜浦小学校	6月10日	6月18日	浜浦校区
有明小学校	6月11日	6月19日	有明校区
栄小学校	6月11日	6月19日	栄、津校校区
入舟小学校	6月12日	6月20日	入舟、豊原校区
西地区事務所	6月12日	6月20日	内野校区
大畑小学校	6月13日	6月21日	新潟、大畑、鹿校区
西保健所	6月13日	6月21日	白山校区
西保健所	6月15日	6月23日	関原、錦酒校区
西保健所	7月3日	7月11日	各校で2回目の未接種の方

#### 東保健所

会場	接種月日		対象校区
	1回目	2回目	
東保健所	6月8日	6月16日	関口、島野、安池、上所
野野木連絡所	6月8日	6月16日	野野木、丸瀬
東保健所	6月9日	6月17日	万代、南万代、沼巻、長嶺
西川連絡所	6月9日	6月17日	西川、野野
津川連絡所	6月10日	6月18日	津川
南浜連絡所	6月10日	6月18日	南浜、太郎代、太夫浜
大形連絡所	6月11日	6月19日	大形
石山連絡所	6月11日	6月19日	中野山、山岡
東保健所	6月11日	6月19日	赤井、牡丹山
大江山公民館	6月12日	6月20日	大瀬、丸山
松浜小学校	6月13日	6月21日	松浜、下山
山ノ下小学校	6月13日	6月21日	山ノ下、純山、東山ノ下
東保健所	6月21日	6月29日	各校区の未接種者

### ボーナスがまる 安田の貸付信託

●ボーナスを生かす条件

- 5年6の一年7分4厘7毛 (1円単位)
- 2年6の一年6分4厘5毛 (1円単位)

○元金保証 ○1万円単位  
○100万円まで無税扱い可

●ボーナス前の必須書  
「情報時代の貯蓄作戦」

「退職金ハガキに左下の請求券を貼りご請求下さい」

みなさまと共に45年 ご愛顧感謝

安田信託銀行



市役所となり 新潟支店 新潟市西通六～八六七  
電話23-5191代表 951

### 夏のお仕度は 今がゼッタイお買いどき

新調才電器 にお決め下さい

西場店	駅前店	万代店
TEL(23)2281	TEL(45)8251	TEL(44)5351