

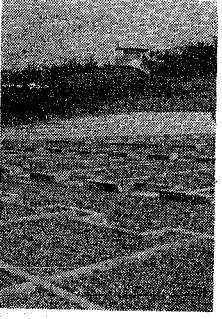
内野霊苑

内野霊苑は、内野野末米
走らなつた寺跡に立寄、蓋草、
着のなかの四月、自ら掃蕩結
束、納骨を決定し、真宗大派
所、西園寺隆徳大学五五
位、徳位、徳都

寺院の設置決まる

墓域希望者は市開発公社へ

一五五一
五五二(五五三)
五五四(五五五)
五五六(五五七)
五五七(五五八)
五五八(五五九)
五五九(五六〇)
五六〇(五六一)



静かな環境の内野霊苑

内野霊苑墓域残数 (45年5月1日現在)

墓域の種類	残基	数
4 m	3	65
6 m	3	76
9 m	1	11
10 m	1	9
12 m	3	9

この内野霊苑内五五五
丁の砂地におき、潤かな墓家
に墓の爲、佐藤鏡子アサアと
松の緑にかゝられた静かな墓苑
を、いづれも整備して深し敬

海女による餌づけ

27日オープン予定

水族館



海女の餌づけは二十八日以降午前十一時
午後一時半、二時半の二回行なう。

新米産種はいよいよ五月
二十七日(金)から(土)まで
にち魚の餌づけを開始す予定
で、魚の餌づけを準備すま
す。

ワツと群がるブリ、タイ、ヒラメ

この水産館には、
ワツと群がるブリ、タイ、ヒラメ
が、餌を待つて居る。餌を
集り、手早く餌を喰ひ、こ
れは、魚の餌づけの準備す
ま。

しかし、この水産館には、
ワツと群がるブリ、タイ、ヒラメ
が、餌を待つて居る。餌を
集り、手早く餌を喰ひ、こ
れは、魚の餌づけの準備す
ま。

危険！ 幼児の水遊び

子どもを水から守ろう

「危険な水遊びを止めよう」
と、市警署は、幼児の水遊び
を、厳しく注意す。水遊びは、
子どもにとって、危険な遊び
である。水遊びをする時は、
必ず、大人がそばに付き、こ
れを監視す。水遊びをする
時は、必ず、大人がそばに
付き、これを監視す。水遊び
をする時は、必ず、大人が
そばに付き、これを監視す。



幼児の水死は親の不注意が原因

「危険な水遊びを止めよう」
と、市警署は、幼児の水遊び
を、厳しく注意す。水遊びは、
子どもにとって、危険な遊び
である。水遊びをする時は、
必ず、大人がそばに付き、こ
れを監視す。水遊びをする
時は、必ず、大人がそばに
付き、これを監視す。水遊び
をする時は、必ず、大人が
そばに付き、これを監視す。

市政雑感

「新開の日のあけ」
と、市警署は、幼児の水遊び
を、厳しく注意す。水遊びは、
子どもにとって、危険な遊び
である。水遊びをする時は、
必ず、大人がそばに付き、こ
れを監視す。水遊びをする
時は、必ず、大人がそばに
付き、これを監視す。水遊び
をする時は、必ず、大人が
そばに付き、これを監視す。

世界の願い 交通安全

運転者は人命を大切に

秋葉通2丁目 一主婦

1昨年6月、父は自転車で歩道
途中、土砂崩れに巻き込まれ、
死亡しました。警察の調べ
では加害者22才、事故原因はス
ピードを止めることが出来な
かったこと。

私は突然の連絡で病院へ。父は
すっかり寝た状態で、肋骨が
折れ、口から酸欠呼吸、左腕
には骨折、口から酸欠呼吸、
事故には勝てず世を去りました。
家族の悲しみは言葉もありません。
運転者も自分の命が大切なら
人の命も大切に願います。

国民健康保険

納期 六月一日

納期限

区分	料率	率
所得区分	国民健康保険料の100円について64円	
資産区分	固定資産税(土地、家屋)の100円について20円	
国民健康保険料	国民健康保険料1人につき1,680円	
国民健康保険料	1歳者につき1,480円	

○計算例

①夫婦と子ども1人 国民健康保険料 2,000円	②夫婦と子ども2人 国民健康保険料 2,000円
所得区分 1,200円(2,000円×55%)	所得区分 1,200円(2,000円×55%)
資産区分 0	資産区分 0
国民健康保険料 1,674円(1人×558円)	国民健康保険料 2,232円(2人×558円)
国民健康保険料 1,000円	国民健康保険料 1,000円
合計 4,674円	合計 6,940円

このように計算されました保険料が前年度より5,000円を超えるときは、その限りで行きません。

ボーナスが実る 安田の貸付信託

●ボーナスを生かす条件

- 5年もの年7分4厘7毛 (月利4%)
- 2年もの年6分4厘5毛 (月利3%)

○元金保証 ○1万円単位
○100万円まで無税扱可
●ボーナス前の必読書
「情報時代の貯蓄作戦」
「思慮ハガキに在る請求書を取りご請求下さい」

みなさまと共に45年 ご愛顧感謝

安田信託銀行

市役所となり 新潟支店 新潟市西通六八六七
電話23-5191代表千 951

新潟の風土に最も適した

ダイワハウスの

住宅・寄宿舎・倉庫

1/3の頭金でマイホーム実現!

- 長期銀行ローンもお気軽に。
- 貴社の福利厚生制度としてもお役に立ちます。

ダイワハウス新潟県代理店
(株) **エー・エル・ハウス**

本社/上大川前4 桶山綿業(株)内 駅前事務所及び展示ハウス/東大通1丁目5 TEL47-5426
TEL 29-1295