

スキー・トレーニング教室

市体育館で5日間

市民スキー教室に先立ち、市体育館では、まずからだづくりを—ということ、「スキー・トレーニング教室」を次の要領で開催します。

- ▽期日 12月15、16、17、22、23日の5日間、午後6時～8時
- ▽会場 市体育館
- ▽内容 スキーのためのトレーニング、足首、ひざ、股筋、背筋の強化柔軟運動
- ▽対象 スキーを愛好する一般市民ならどなたでも結構です。(高校生以下は除きます)
- ▽持ち物 運動靴、トレーニングのできる服装。
- ▽申し込み 当日会場へおいでください

市民スキー教室

上越国際など四コース

冬の楽しい野外活動はなんといってもスキーです。市体育館では一般市民を対象に、市民スキー教室を次の要領で開催します。多数ご参加ください。

期日	コース	費用	申込締切日
1月10日(土) 11日(日)	上越国際(1泊2日)	2,600円	12月27日 正午まで
1月25日(日)	八海山麓(1泊2日)	800円	1月17日 正午まで
2月7日(土) 8日(日)	赤倉(1泊2日)	3,200円	1月31日 正午まで
2月18日(水)	小千谷(1日帰り)	700円	2月4日 午後5時まで

- ▽申し込み先 市体育館(県警路上競技場内) ☎66-8112
- ▽申し込み方法 申し込み期限までに参加料を添えて申し込んでください。取り消しは認めません。
- ▽募集人員 各コースとも100名
- ▽集合場所 県警路上競技場正面広場
- ▽集合時間 午前7時
- ▽内容 各コースとも初級、中級、上級の各クラスに編成し、1日2時間程度講習をします。講習料は無料です。

予防接種 すみましたか

西保健所管内の人が対象

西保健所管内の人で、9月中旬から11月中旬にかけて実施した予防接種(ジフテリア・百日せき・破傷風三種混合、破傷風単味)のうち、三種混合の3回目と破傷風単味の2回目を未接種の方は、12月19日に西保健所で接種を受けてください。

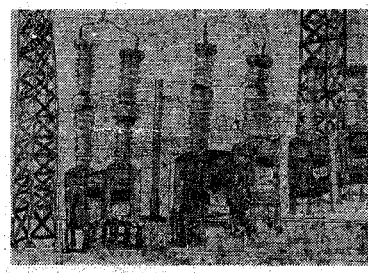
また、同時期に実施したジフテリア・百日せき二種混合予防接種を受けていない人も12月19日に西保健所で接種を受けてください。

下水道 受益者負担金

第3期分

納期限 12月28日

前所トランス、終業が、ちび猫、猫の家族を保護して清潔な環境を維持してください。



私の作品
变电所
上野小 五年 久保田 真弓

離乳食の講習会

18日、西保健所で

離乳期の赤ちゃんにはどんな食事を与えたらよいかををねらいとして、西保健所では離乳食の講習会を開きます。

- ▽とき 12月18日(木) 午後1時30分～3時30分(受け付けは1時～1時30分)
- ▽ところ 西保健所
- ▽持参するもの 母子手帳とスリッパ

今月の幼児食講習会

東保健所……19日

幼児期の健康に必要な食事の組み合わせとおやつとの与え方の講習会が開かれます。今月の日程は次のとおりです。

- お子さん連れも歓迎します。なお母子手帳、スリッパを忘れず。
- ▽東保健所 12月19日 1時～3時(受け付け 1時)

市制度融資の預託金追加

中小企業主の皆さんへ

市ではこのたび中小企業の皆さんに特別融資貸し付け金の預託金を追加し融資の枠を拡大しました。どうぞ年末資金としてご利用ください。

- ▽受け付け場所
 - ・市役所商業観光課
 - ・新潟中小企業相談所(上大11前通7 商工会事務所内)
 - ・内野町商工会(内野町537番地)
- ※内野とその周辺地域の人に限りです。

▽融資条件
市内に住所または事業所を有し、前年度までの市税を完納しており、原則として引き続き1年以上同一事業を営む中小商工業者に次の条件で融資しています。
※利率はいずれも日歩2銭2厘

資金名	貸付限度	返済期間
地方産業育成資金	運転・設備とも50万円以内	原則として12ヵ月以内の月賦
中小企業特別融資貸付金	運転30万円以内 設備70万円以内	運転12ヵ月以内 設備24ヵ月以内

なお、詳細は市商業観光課 商業係(☎28-1000番内線350)へ。

償却資産の申告

1月16日までに届け出を

償却資産の申告期になりました。市内で営業をされている方は次のことに注意のうえ、忘れずに申告してください。

- ▽申告が必要なる人 昭和45年1月1日現在で事業用償却資産がある法人と個人。
- ▽申告の方法 金資産について申告をしてください。
- ▽償却資産申告用紙 12月末日までに各納税者あて発送しますが、用紙の不足や届かない場合は、資産税課償却資産係(☎28-1000番、内線384)にご連絡ください。
- ▽申告期限 1月16日(金)なお申告の法定期限は1月31日までですが事務処理の都合上1月16日までに提出ください。

歳末助け合い 慈善公演

21日県民会館で

新潟大学コルアカデミーでは歳末助け合い慈善公演を行います。みんなで見たいお正月を迎えるために慈善公演にお出かけください。

- ▽日時 12月21日 午後1時30分
- ▽場所 新潟県民会館大ホール
- ▽公演内容 歌謡主(バンドル作)
- ▽入場料
 - 前売 当日
 - 指定券 500円 600円
 - 一般券 400円 500円
 - 学生券 300円 400円
- ▽入場券は各プレーガイドで発売中。

子供の相談室

秘密は守られます

市役所6階の福祉課に家庭児童相談室があるをご存知ですか。子供のことなら何でもお気軽にご相談ください。なお、秘密は守られます。▽相談室 市役所6階福祉課内
▽時間 午前8時30分～午後5時 ただし土曜日は正午まで。
▽相談内容
・わかまき・友だち関係・食事の習慣
・知恵おくれ・ことばおくれ
・養育についての経済問題
・その他子供のことなら何でも

水曜日収集地区
ゴミ・し尿
12月31日は休みます
大そうじはできるだけ早めに

第4期分
清掃手数料
納期限は12月31日

勤労青少年のつどい

19日、宮浦中で

市社会教育課では24歳までの働いている青年男女を対象に、第14回勤労青少年のつどい、を開きます。レクリエーション、フォークダンスなど楽しいプログラムがたくさんあります。友達と親い合わせてご参加ください。
▽とき 12月19日(金) 午後6時30分～8時30分
▽ところ 宮浦中学校体育館
▽運動靴を持参のこと。

工業統計調査

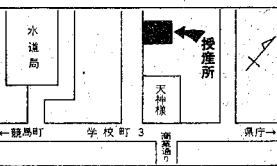
対象事業所はご協力を

工業統計調査が12月31日現在で、全国一斉に行なわれます。この調査は製造業に属するすべての事業所を調査し、その実態を構造的には理して生産活動に関する基礎資料を得ようとするものです。12月20日ごろから調査員が各事業所を訪ずれますのでご協力をお願いします。なお、調査の秘密は厳守されますので事実をご記入ください。

授産所が移転

3日から学校町3番町に

新潟市福祉協会の授産所(田中町427番地)が12月3日から学校町3番町(日高山保育園跡、☎65-0533番)に移転しましたのでお知らせします。
▽移転先的位置図



第3期分

固定資産税 都市計画税

納期限12月31日

1年もの最高利回り
ワリショーでまず50万円

ワリショー
期間限定
月利0.5%
年利6%
返済期間5年

商工中金 新潟支店

良い音を求めて15年
音楽の事ならぜひ/
カネコ楽器で

世界のトップヤマハピアノ
世界の巨匠もヤマハを敬愛

YAMAHA U1E
¥197,000

フルマチ (代) ☎4988 **名曲堂**

貯金と融資
市民の方だけが利用する特殊の銀行
中小企業者並に勤労者の方々
は一度気がるにご相談下さい
(貯金利息は一般銀行よりも高利)

新潟産業信用組合
東堀前通四(かじ小路上手)
電話代表 ☎9211

おいしいお酒
おれい
小松原醸造

産科・婦人科
入院随意
苅部病院
花園町1(新潟駅前交番・徒歩3分)
電話(44)2587-8

JISマークの 菊印わた
コーネル 和洋ふとん
カーテン・カーペット工事
—ミシン及フトン仕立従業員募集—
横山綿業株式会社
新潟市船場町二丁目 電話(22)8330番

石川整形外科
新潟市文京町
(金町線バス終点前)
電話66-8136(代)

この欄の広告の取り扱いは 新潟事業センターへ(西堀前六 高見ビル四階 電話四一七三三三番)