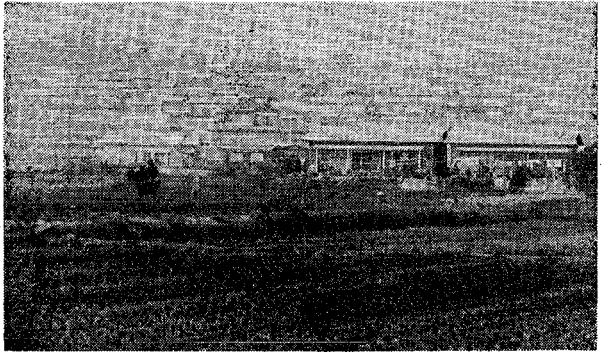




年末は窓口が特に混み合います

手続きは早めに 戸籍謄本や印鑑証明など

土曜、日曜の両日、戸籍謄本や印鑑証明の申請が、窓口が大混雑を来す。戸籍謄本は、申請書の提出から、戸籍謄本の発行まで、約1週間を要する。印鑑証明は、申請書の提出から、印鑑証明の発行まで、約1週間を要する。年末は、申請者が多く、窓口が大混雑を来す。戸籍謄本は、申請書の提出から、戸籍謄本の発行まで、約1週間を要する。印鑑証明は、申請書の提出から、印鑑証明の発行まで、約1週間を要する。



— 新都市計画法で変わる新潟市 — 無秩序な宅地化を抑制

県の区域指定は来春3月か

新潟市計画部が、12月16日、県庁に赴き、新都市計画法の施行に伴い、新都市計画区域の指定について、県の区域指定を要する旨を説明した。新都市計画区域の指定は、新都市計画法の施行に伴い、県の区域指定を要する。新都市計画区域の指定は、新都市計画法の施行に伴い、県の区域指定を要する。

目立つ量目不足 灯油とプロパンを調査

冬の暖房需要として、灯油とプロパンの消費量が、日増しに増加している。新潟市計画部は、灯油とプロパンの消費量を調査し、不足の傾向を把握している。調査の結果、灯油とプロパンの消費量は、前年比で増加している。新潟市計画部は、灯油とプロパンの消費量を調査し、不足の傾向を把握している。

住民異動届け忘れずに

住民異動届は、住民の住所変更を届出する必要がある。新潟市計画部は、住民異動届の提出を呼びかけている。住民異動届の提出は、住民の住所変更を届出する必要がある。新潟市計画部は、住民異動届の提出を呼びかけている。



ちょっとぐらい飲んでも……それが事故のもと

飲酒運転はやめろ 守ろう！交通ルール

飲酒運転は、交通事故の大きな原因の一つである。新潟市計画部は、飲酒運転の禁止を呼びかけている。交通ルールを守ることが、交通事故の防止につながる。新潟市計画部は、飲酒運転の禁止を呼びかけている。

市政雑感

新潟市の市政は、近年大きく進歩している。新潟市計画部は、市政の発展を期している。新潟市の市政は、近年大きく進歩している。新潟市計画部は、市政の発展を期している。

市内の交通事故

件数	死亡	傷者	
今年	2,648	39人	3,206人
昨年	2,191	22人	2,703人
増加数	457	17人	503人
増加率	20.9%	77.3%	18.6%

(12月現在)

日本海時代と新潟

日本海時代の新潟は、交通の便が良くなり、経済が発展した。新潟市計画部は、日本海時代の新潟を再現しようとしている。日本海時代の新潟は、交通の便が良くなり、経済が発展した。新潟市計画部は、日本海時代の新潟を再現しようとしている。

市内の交通事故

市内の交通事故は、近年増加している。新潟市計画部は、交通事故の防止を呼びかけている。市内の交通事故は、近年増加している。新潟市計画部は、交通事故の防止を呼びかけている。

贈りものにたばこをどうぞ！

Filter Cigarettes

ピース(L) ホープ(L,R) ハイライト

葬儀 霊柩車 花環 喪服 花 生花

この不幸は (47)5444へ

新生活互助会

葬祭部 新潟市神導寺

お部屋を明るく美しく！

筑波表具店

表具部 筑波 武功
装飾部 筑波 晃

新潟市内野町2区 TEL. (02526) 2-2407

華麗なる集い

資生堂ビューティーチェーン

伊豆美容室

西堀前通8 226751

火災共済・交通災害共済 明るい生活は

市民相互扶助の共済で

新潟市火災共済

新潟市神導町(富士マンション前) 電話 2347 2960番

いつも気軽な私たちの銀行

新潟県信用組合

(白鳥定期預金)

電話前六高見七三三三四番