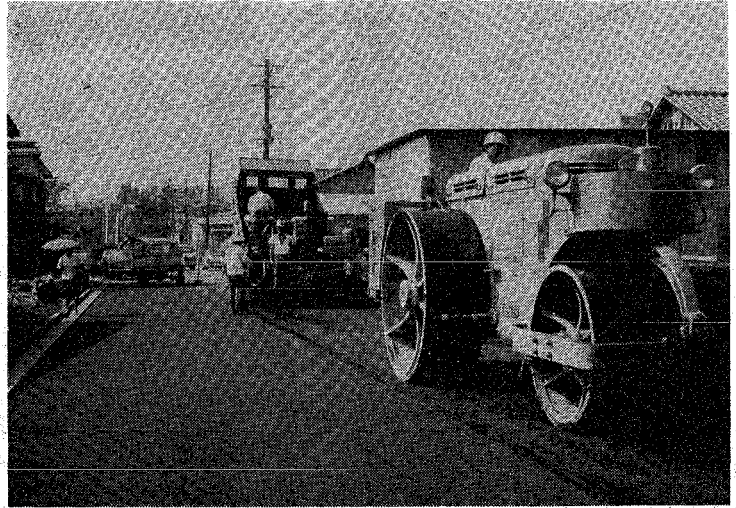


# 建設工事ラッシュ

学校建築、道路舗装、上・下水道の敷設など、市の建設工事が市内各所で実施されています。公共事業の場合、3月末に予算が決まってから、設計図が引かれ、工事請負いに行

われて実際に工事が開始されるのは、たいてい6月から10月ころになります。したがって、ちょうどいまころ、建設工事ラッシュのかたちになります。



## 道路舗装 26.5km

総延長26.5キロメートル、工事費2億円とい  
うのがこの市道舗装計画。新潟市内を縦横に走る市道全部をつなぐと1,280キロメートルに達する。うち要舗装道路分は365キロだが、109.5キロは舗装済み。いま進めている舗装が完成すると市道舗装は136キロになる。写真は、小針小学校前付近（通称小針道）の舗装工事。

## 伸びる下水道

ドロコンコ道になりませんが、  
「ご協力を」

本年度の下水道関係工事は四十カ所総額約九億円。うち古町など十四カ所が終わり、現在變幹線など十カ所でヒューム管埋設工事が行なわれている。舗装をはがして、地下深く掘り込み管を伸ばしてゆく工事は、雑工事中の雑工事。しばらくドロコンコ道になりますがご協力を。

## 告知板

メーターが泣いています  
私の上に物を置かないで...

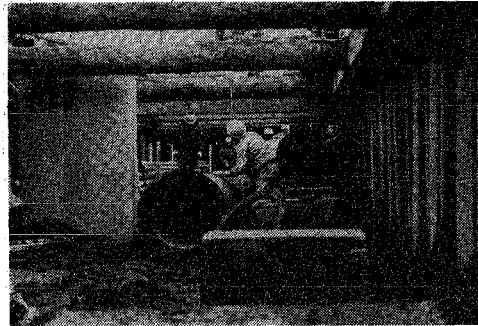
金庫メーターは思はずたいせうでしょう。メーターの毛細管に物をつまらぬ家がありますが、検針の際にご困ります。そのほか本誌では、次のことに注意していただきます。  
①メーターボックスの中、ゴミ水を流してはなりません。またゴミをまき散らしてはなりません。  
②家の増築、改築を伴ってメーターが屋内や地下になる場合は、メーターを計しやすく、移動していただきます。  
③メーターは、メーターボックスの近くに設置していただきます。

## 旅客ターミナルの再利用

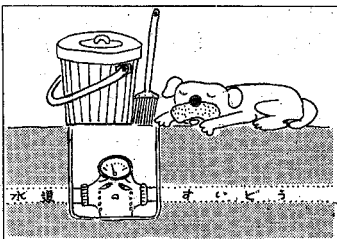
新渇中央駅の先頭にある「旅客ターミナル」を再利用しよう。  
ターミナルは、新渇一ノ木方面のお

## 水道拡張

10億円



上水道の拡張工事は、青山浄水場関係五億七千万円をはじめ、信濃川取水場、南山配水場の施設整備と、配水管の延長。合わせて本年度分総工事費は十億四千三百万円にのぼる。配水管は青山浄水場一億五千万円、鳥屋野浄水場系六千六百万円などで、総延長二十、財工費は約三億円。写真は県道東新潟港一竹尾線の地下深く進められている七百、管敷設工事。



客さんへの出陣準備や、待合い用などにご利用ください。広さ七四四平方メートル、地下二階建てです。シーツなどのまま、ターミナルは他の団体や個人が利用してはなりません。ターミナルの開放については、お電話でご確認ください。余暇のごとき、特定保健センター（いづみ）で新渇を見、ターミナルで休むという市民と有縁の場所です。

## 新 潟 医 院 案 内

**西堀 皮膚科**  
診療時間  
P.M.9:30  
A.M.6:00  
診療所長 田中 満  
新潟市西堀前通七  
電話二三一二五九二番

**熱田放射線科**  
診療所長 熱田 修  
新潟市本町七(渡島ビル)  
電話三二一七五四五番

**樋口外科医院**  
新潟市山本百六(スズキビル)  
電話四五三〇三九九番

**新潟中央放射線科**  
診療所  
長谷川 敏之  
新潟市白山通一(東庁分館)  
電話六六一八四八三番

**真板胃腸科**  
真板 秀夫  
新潟市西堤町一丁目  
電話三一一三七七番

**前田内科**  
前田 政二  
新潟市曙町曙公園前  
電話三二二六〇七番

**中沢医院**  
中沢 登美男  
新潟市国屋大川前一七三九  
電話六六一四〇五九番

**塚田医院**  
新潟市下所島(西時線東東)  
電話四五一一五〇三九番

**椎谷医院**  
椎谷 正 男  
新潟市関原堀町一  
電話六六二八五〇番

**耳鼻咽喉科** (入院随意)  
新潟市下所島(西時線東東)  
電話四五一一五〇三九番

この欄の広告の取り扱いは  
新潟専業センターへ