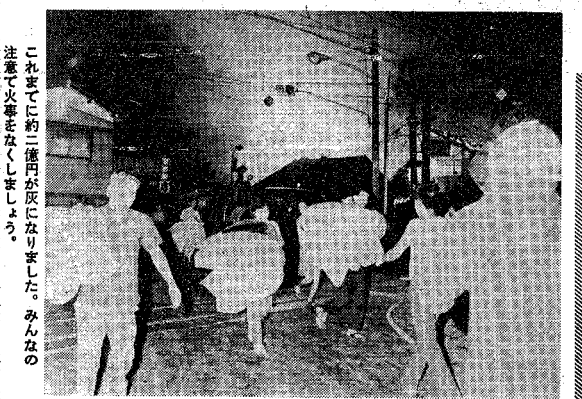


會野木 市営住宅 入居者を募集中

申し込みは十月十一日まで

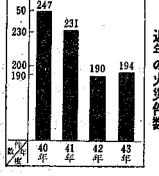
市は、會野木市の市営住宅「會野木」の入居者を募集中です。申し込みは十月十一日までです。住宅費は、月々約八千八百円です。入居者は、市営住宅に入居する権利を得るため、入居費として約二十万円を納めます。入居後は、月々約八千八百円の家賃を支払います。入居者は、市営住宅に入居する権利を得るため、入居費として約二十万円を納めます。入居後は、月々約八千八百円の家賃を支払います。

団地名	種別	構造	使用料	間取り	募集	入居
會野木団地	第一種	耐火火災構造	月六千四百円	六畳二室、台所、物置き兼	三六	入居
	第二種	耐火火災構造	月六千四百円	六畳二室、台所、物置き兼	三六	入居
	第三種	耐火火災構造	月六千四百円	六畳二室、台所、物置き兼	三六	入居
	第四種	耐火火災構造	月六千四百円	六畳二室、台所、物置き兼	三六	入居
	第五種	耐火火災構造	月六千四百円	六畳二室、台所、物置き兼	三六	入居
	第六種	耐火火災構造	月六千四百円	六畳二室、台所、物置き兼	三六	入居
	第七種	耐火火災構造	月六千四百円	六畳二室、台所、物置き兼	三六	入居
	第八種	耐火火災構造	月六千四百円	六畳二室、台所、物置き兼	三六	入居
	第九種	耐火火災構造	月六千四百円	六畳二室、台所、物置き兼	三六	入居
	第十種	耐火火災構造	月六千四百円	六畳二室、台所、物置き兼	三六	入居

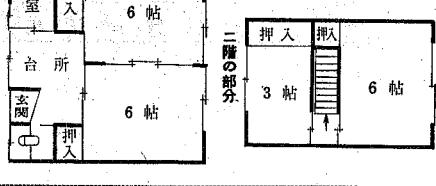
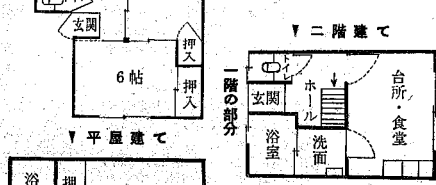
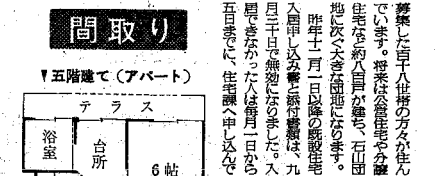


1日82万円が灰に 子供の火遊びはやめさせよう

市内の火災発生数は、月々約八千八百円です。入居者は、市営住宅に入居する権利を得るため、入居費として約二十万円を納めます。入居後は、月々約八千八百円の家賃を支払います。入居者は、市営住宅に入居する権利を得るため、入居費として約二十万円を納めます。入居後は、月々約八千八百円の家賃を支払います。



近年の火災発生数は、月々約八千八百円です。入居者は、市営住宅に入居する権利を得るため、入居費として約二十万円を納めます。入居後は、月々約八千八百円の家賃を支払います。入居者は、市営住宅に入居する権利を得るため、入居費として約二十万円を納めます。入居後は、月々約八千八百円の家賃を支払います。



収入の最高水準	扶養親族	年間総収入の概算
一人	一人	四〇〇、〇〇〇円
二人	二人	五〇〇、〇〇〇円
三人	三人	五五〇、〇〇〇円
四人	四人	六〇〇、〇〇〇円
五人	五人	六五〇、〇〇〇円
六人	六人	七〇〇、〇〇〇円

家を分譲します

早通・尾山・坂井輪の団地

新築住宅供給は、早通・尾山・坂井輪の団地です。入居者は、市営住宅に入居する権利を得るため、入居費として約二十万円を納めます。入居後は、月々約八千八百円の家賃を支払います。入居者は、市営住宅に入居する権利を得るため、入居費として約二十万円を納めます。入居後は、月々約八千八百円の家賃を支払います。

市政雑感

〇市役所の移転問題、児童館の建設、市営住宅の入居者募集など、市民生活に密着した記事が掲載されています。

姉妹都市のこと

新潟市と姉妹都市の関係について、文化交流や経済協力などの取り組みが紹介されています。

死を招くシナリオ

映画「死を招くシナリオ」の紹介と、市民生活に関するお知らせが掲載されています。

貯金と融資

市民の方だけが利用する特殊の銀行。中小企業者並に勤労者の方々は一度気がるにご相談下さい。

新 潟 産 業 信 用 組 合

東 堀 前 通 四 (かじ小路上手) 電話 代 表 係 9211

カーテン 取付

最高技術のカーペット敷込。ご用命は、KK新装へ。

上大川前通四 TEL三三三三

住まいと電気

すばらしいあなたのホーム・プランに……東北電力へ

『住まいと電気』の無料相談コーナーのご案内

◎相談内容

- 住まいの設計一般……
- 電気設備と照明……

◎相談日 毎週火曜日 午前9時～午後5時

◎相談員 東北電力 建築係(一級建築士) 東北電力 配電課(電気技術者)

※新築、増築、改築の際、お気軽にご利用下さい

東北電力(株)新潟営業所

新潟市上大川前通6 電話(0252)23-3141

整形外科

関屋 森田整形外科医院

森田利哉

各種保健取扱・入院随意

診療時間 午前9時～午後6時

バス 昭和町・病院前・金町2下車

関屋昭和町3 TEL66-2647

総合結婚式場

婚礼 平安屋

高段御婚札貸衣裳

学校町二 電話①141番