

# 四大工事ハイピッチ

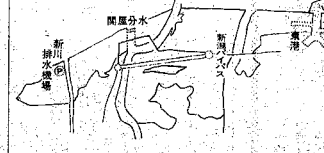


## 東港

▲あと二カ月前後に開港を控え、東港建設工事はいよいよ活気をみせている。中央水路の出口にあった砂山もそのほとんどが取り除かれ、ブーンと船がひんばんに出はりしている。

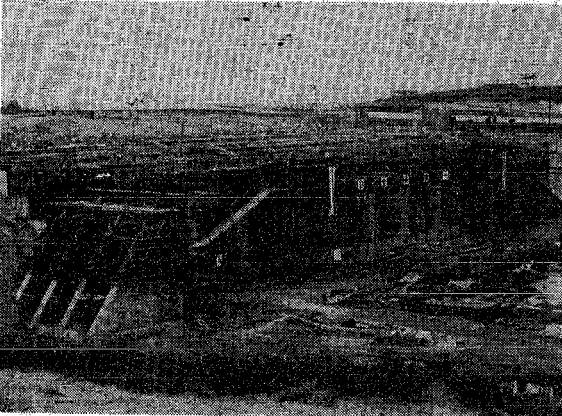
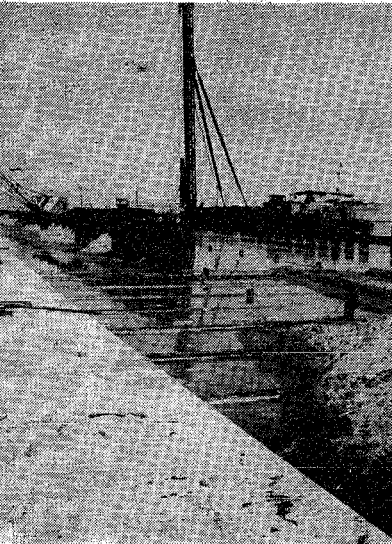
▲巨大な鋼管パイプを打ち込み、公共排水づくりはいま急ピッチ。十一月十九日の開港までに、公共排水百八十五万が完成の予定。

### 大工事の行なわれている所



## 関屋分水

▲地下深く埋め込まれた無数の井戸で地下水を抜きとり、水面下四メートルの位置で、いま可動せき等のコンクリート打ちが盛んに行なわれている。



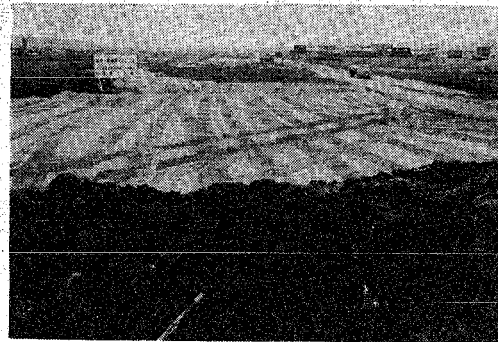
## 新川排水機場

▲内野町の中央を流れる新川の河口で、世界一のスケールといわれる新川排水機場建設工事が進められている。1秒間に40万の排水能力をもつポンプ6台を据え付け、穀倉地帯西蒲原の排水を一手に引き受ける計画。



## 新潟バイパス

▲国道七号と八号線を市郊外で直結し、市内の自動車交通をスムーズにする新潟バイパス工事は、このほど終点側の海老ヶ瀬から開始された。将来は黒埼村大野で関越高速道路と結び、市の産業基幹道路となる。



あなたもぜひお試しください

### 健康食品

ハコ茶・ハト茶等……健康茶いろいろ  
 奇跡の靈草コンフリー錠剤・粉末・苗  
 ミネラル水・藻塩・酵素・純生蜂蜜

北陸新日本産業(株)美容健康食コーナー  
 新潟市東中通1(栄町行バス停横)28-4951・0706

洋装/生地

## らもうど

●新潟市上大川前6(新潟相互銀行本店向い)  
 TEL (0252)23-1517

## 中国料理なら—

# 東華楼

サラリーマン待望の  
 「サランチ」A・B・Cの3種類があります

## 東華楼 駅前店

ではじめました。 12:00~1:30

## そばのい文

新潟市古町6 電話(0252)22-3027-9543

県庁前の  
 しろせ楽器

東中通1 電話22-8303

ピアノ  
 レコード 教育楽器

この欄の広告の取り扱いは新潟専業センターへ