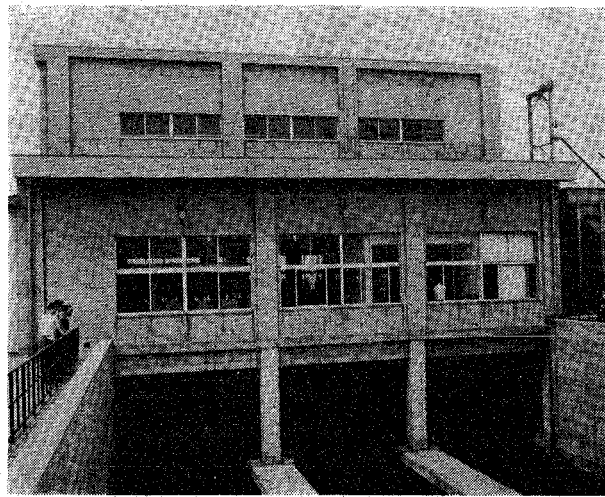


木戸排水機場でできる

能力は毎分三百五十七トン



木戸・牡丹山・中山などのたん水を解消する木戸排水機場。

百五十七トンの排水が出来る。これ木戸、牡丹山、中山、鳴島町の二郡たん水の設備がなつて、市内の排水設備が一層が確実になる。

「下管に埋め込んだ木戸排水機場が完成し、来七月四日より正式運用がなれる。今後、幹線が整備される木戸排水区全体の五百四十トンはたんにたんに解消されることになり、市内の排水設備が一層が確実になる。

木戸排水機場は、昭和二十一年から第二期工程の工事を経て建設口徑九メートル、毎分百九の排水能力を有するポンプが三基、ほかに毎分千トンを排水するポンプ一基が設置され、ほかに、毎分二

夏休み 元気に楽しく 勉強は朝のうちに

夏休みが明けた。小学校は、一学期の学習がひと段落した。学校生活の思い出を語り合ったり、遊びに行ったり、家族と過ごす時間も、夏休みならではの楽しみだ。勉強は朝のうちに、元気に楽しく取り組もう。

はつかりした四季

新潟地方気象台長 福田喜代志 によると、今年のはつかりした四季は、冬は寒く、春は暖かく、夏は暑い、秋は涼しいという特徴がある。これは、太平洋高気圧の影響によるものと見られる。



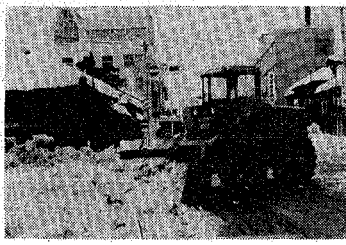
福田喜代志

新潟地方気象台長

「はつかりした四季」とは、冬は寒く、春は暖かく、夏は暑い、秋は涼しいという特徴がある。これは、太平洋高気圧の影響によるものと見られる。

市役所 あんなに

土木課の仕事。道路舗装と除雪、市道総延長は1,280キロメートル。市役所では、市民の生活を支えるために様々な仕事を行っています。

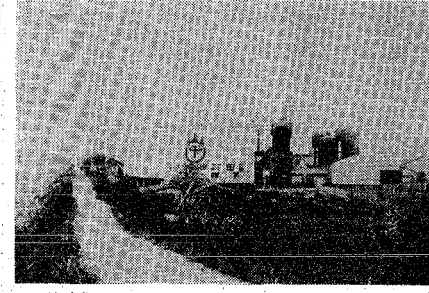


道路舗装と除雪
市道総延長は1,280キロメートル

土木課の仕事は、道路の舗装や除雪など、市民の生活を支えるために重要な役割を果たしています。今年度は、市道総延長1,280キロメートルの舗装工事を予定しています。

スポーツ施設・水族館の利用あんなに

施設名	場所	時間	料金
市営プール	海浜公園	午前10時半～午後6時半	おとな 50円 小中学生 30円
なかいしり	市体育館裏	午前9時半～午後4時半	幼児 20円 小学生 30円
東公園児童遊園	明石一丁目	午前9時～午後4時15分	1人1時間半 10円
少年野球球場	海浜公園	午前9時～午後5時	無料
水族館	海浜公園	午後9時～8月25日まで	小学生 100円 中学生 50円 小学生 30円



▲明治時代の工場
新潟に初めて設立された工場は勢盛社というマッチ製造工場（西条町）次いで山ノ下に宝田石油の工場（写真）が設立された。

産科・婦人科

入院随意

菊部病院

花園町1（新潟駅前交番・徒歩3分）
電話（44）2587-8

好評連日満員御礼

サービスタイム A.M.11時～P.M.2時 ※ただし日曜・祭日は休業させていただきます

本店/生ちらし.....¥150
東堀店/弥助定食・刺身定食.....¥170

弥助寿司

本東堀店	西堀店	電話 23-1484	22-5956
東堀店	西堀店	電話 22-2-3422	422
東堀店	西堀店	電話 23-4030	30
東堀店	西堀店	電話 47-6855	55

良い音を求めて15年

音楽の事ならぜひ/
カネコ楽器で

あまのい文

新潟市古町6 電話 (0252) 22-3027-9543

掃除用具・手入れ用品なら、なんでも間に合う

緑屋本店

本店 新潟市東区2-10-13 電話 (0252) 4-5214-47-689
万代店 新潟市東区万代9-2-22 電話 (0252) 44-1008

洋装/生地

らもろと

●新潟市上大川前6（新潟相互銀行本店向い）
T E L (0252) 23-1517

この欄の広告の取り扱いは、新潟事業センターへ