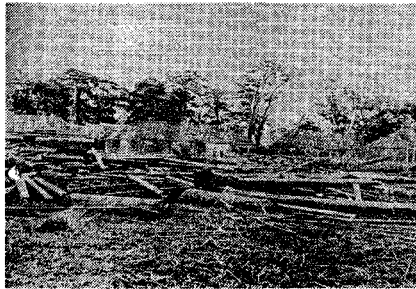


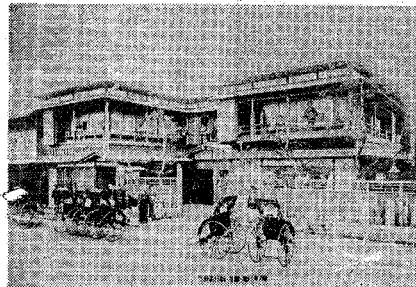
市制80年シリーズ

なつかしの写真 (13)



▲ 新発田藩の米倉 (明治初年)

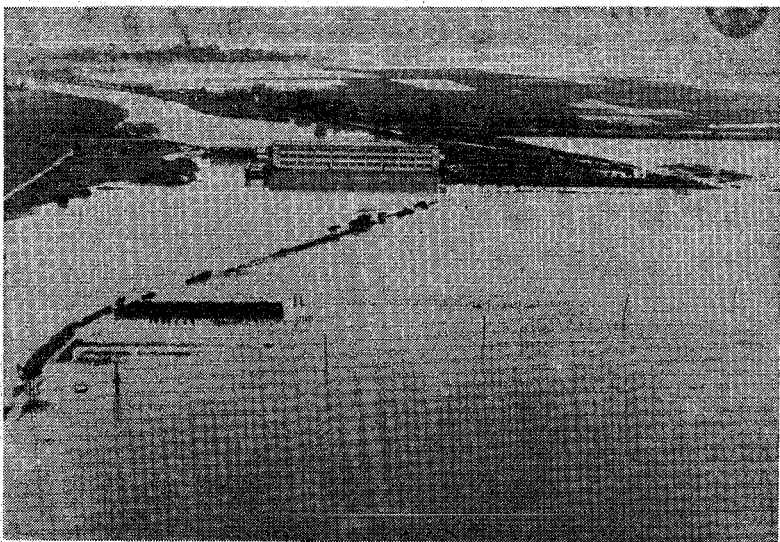
沼垂町は新発田藩の領地であった。これは明治になってから、沼垂小学校を建てるために、その米倉を取りこわした時の風景である。新潟市で最初に小学校が創立されたのは明治6年。沼垂小学校もその一つであった。



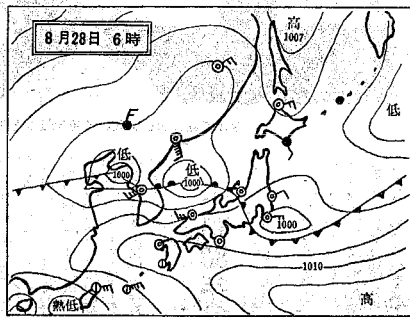
▲ 新潟の旅館 (明治30年代)

古町5, 6番町は旅館が多く、はたごや町といわれていた。この写真は古町6番町にある当時の「くし清」で、大商人たちが宿泊したという。人力車が勢ぞろいしているが、且那様の乗り物であったとは、古老の話である。

下越一帯を襲った大水害で新井郷川の排水機場も水の中(七・一七水害)の勢力も盛んで



8・28水害時の天気図



新潟県気象台の図  
下越一帯を襲った大水害の多量な気象は、この図から見て、七・一七、一八水害と同じような気象状態であった。その特徴は、高気圧が北から南下し、低気圧が南から北上して、新潟県を挟み、高気圧と低気圧が接近して、激しい雨が降ったことである。この図から見て、高気圧が北から南下し、低気圧が南から北上して、新潟県を挟み、高気圧と低気圧が接近して、激しい雨が降ったことである。

大雨の危険あり

市では危険河川など調査

市では危険河川など調査  
大雨の危険が懸念されている。市では危険河川など調査を実施している。市では危険河川など調査を実施している。市では危険河川など調査を実施している。市では危険河川など調査を実施している。

国民年金保険料

納付書方式に変更

国民年金保険料は、田内自治会に納付する方式に変更された。納付書方式に変更された。納付書方式に変更された。納付書方式に変更された。

市役所 あんない



人事課の仕事

人事課の仕事  
人事課の仕事は、市の職員を管理することです。人事課の仕事は、市の職員を管理することです。人事課の仕事は、市の職員を管理することです。人事課の仕事は、市の職員を管理することです。



3,400人の人事管理 職員の健康についてもは握

3,400人の人事管理 職員の健康についてもは握  
市の職員は3,400人います。市の職員は3,400人います。市の職員は3,400人います。市の職員は3,400人います。

夏 軽やかなショートヘアであなたに若さを。  
資生堂ビューティーチェーン  
美容室  
西堀前通り 8 (22) 6751

ボーナス カラーテレビ購入の季節です  
迷わず下記へご相談下さい  
新潟を代表する本格的な大廉売店  
新 潟 ラ ジ オ 電 器 (株)  
本店 西堀前通り (29) 2281  
駅前店 花園一丁目 (45) 8251  
万代店 万代五丁目 (44) 6351

運転免許は 実技試験免除の公認校で  
●第一種免許 ●普通第二種免許  
実習、学科とも午前9時～午後8時まで  
新潟県中央自動車学校  
新潟駅前 TEL代表 (47) 5201  
●スクールバス無料運行  
新潟駅前線・市内巡回線・山ノ下～松浜～豊栄線亀田～水原線  
●入校相談部を設けました。お気軽にご相談ください。  
●案内書送呈

この欄の広告の取り扱いは、新潟県選挙センターへ