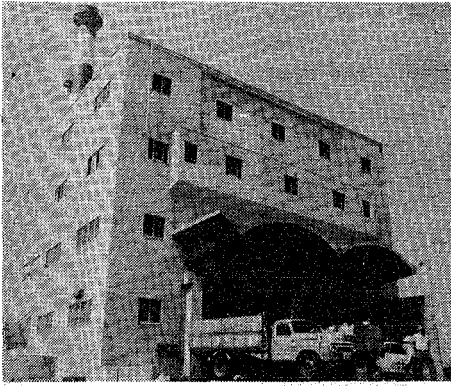


小新の西清掃センター内に今春完成した新紙ごみ焼却炉。1日24時間のフル運転で300トンのゴミを処理する能力がある。

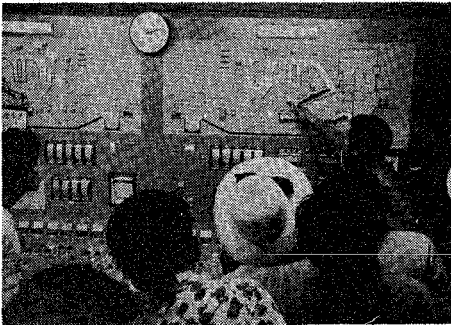
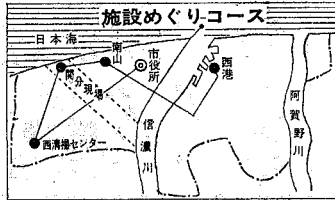


紙上施設めぐり



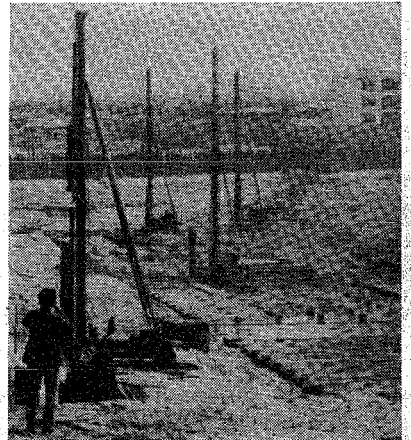
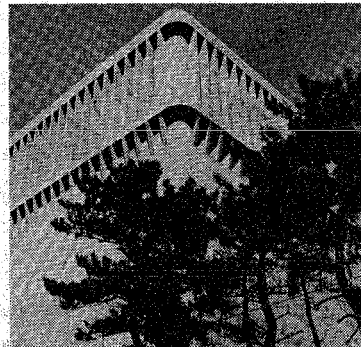
市内の施設を見ていただく催し「新潟市施設めぐり」は、毎回参加者の皆さんから非常に好評を博しています。さて、ことしのトップを切って5月15日午前、若返り教室のママさん約90人の参加で西清ノ

ノ清掃センター、関屋分水工事現場、南山配水場、西港などを見る施設めぐりが行なわれました。その模様を紙上でご紹介します。なお、このあと9月までの間に9回施設めぐりを実施する予定です。



焼却炉はオートメーションになっている。係員は中央制御室で各種の作動状態を監視しながら作業を進める。(制御板の前で係員の説明を聞くママさんたち)

西新潟一帯の水の出しをよくするために建設された南山配水場。窓の一つもない異様なビルだが、高さは七階建ての大きさ、2万トンの貯水能力がある。



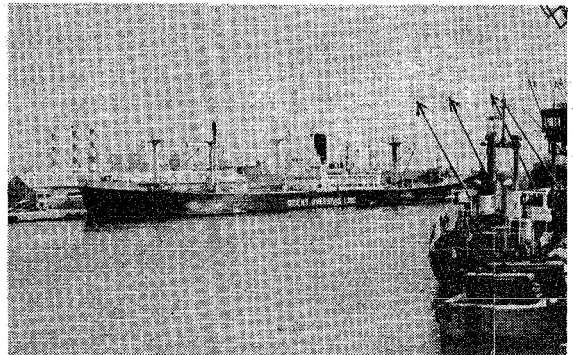
関屋分水工事は46年夏に通水をめざして、いま急ピッチで進められている。総工費180億円というスケールの大きな工事だ。(写真は可動ゼキ工事)



関屋分水路と日本海の接点。目下このように六脚ブロックと部厚い鉄矢板で仕切られている。内陸側では海面下8.5メートルまで掘り込み、可動ゼキ工を行なっている。



南山配水場の屋上に出て、さっそく軽い体操をするママさんたち。新潟一の見晴らしのよさにすっかりごきげんだった。



昨年実績で、年間荷扱い高一、三〇〇万トンを超えた新潟西港。日本海側唯一の特定重要港でもある。

整形外科
関屋 森田整形外科医院

入院随意
診療時間 午前9時～午後6時
バス 昭和町・硫酸会社前・金衛町2下車
関屋昭和町3 TEL 66-2647

県庁前の
しろせ楽器

東中通1 電話22-8308

ギター ピアノ
レコード 教育楽器

一開店記念全店まぐろ サービスデー (毎月20日) 一

1人前 150円

日頃のご愛顧に感謝し、ご来店のお客様に特別料金でサービスいたします。
(ただし石山店はのぞく)

弥助寿司

本業地区 石山店 電話0231-6855
新潟市西港前通 6 電話0231-422
新潟市西港前通 6 電話0231-430
石山 田代 電話0231-6855

5年で4割ふえる
ボーナス貯蓄の決定版

興銀の
ステレオ貯蓄

日本興業銀行新潟支店
新潟市西港通六(市役所隣) TEL 2331 951

この欄の広告の取り扱いは新潟事業センターへ