

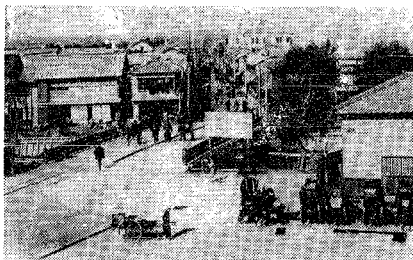


前月比増	人口	379,643 (-128)
男	185,992 (-106)	
女	193,651 (-22)	
世帯数	107,621 (+717)	
	44. 2. 28現在	

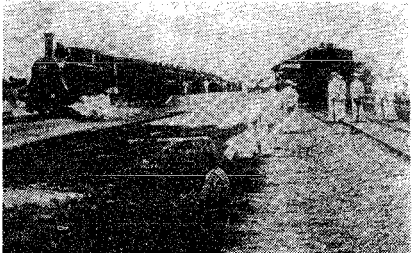
発行所 新潟市役所
新潟市西通町6番町
電話 代表 61003
編集人 中島正二
印刷所 (株)文明印刷所

市制80年シリーズ

なつかしの写真⑤

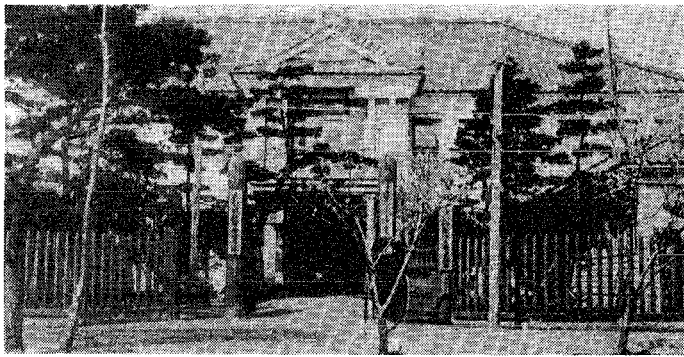


明治30年ころの根谷小路です。写真は他門川付近から古町十字路方面を撮ったもの。堂々たるメインストリート根谷小路も、当時はまさしく「小路」でした。



昔の新潟駅です。いや、昔は新潟停車場と呼びました。北越鉄道(現在の信越線)が延長され、新潟まで汽車がくるようになったのは明治37年5月。そのころの写真と思われまます。なお、この駅はいまのNHK新潟放送局付近にありました。

●おわびと訂正 3月15日発行「市報にいわた」の本らんで、地球館の場所を(新潟ビルの位置)としたのは誤りでした。また観光場は勤王館の間違ひでした。おわびにて訂正します。



市制施行当時の新潟
新潟が市になったのは明治三十二年。一掃は明治維新後の暴落とた急激な多文化や工業化や欧米の普及など日本の近代化が急進を進められていた。政府は同年一月十一日、憲法(草案)を公布し、統一内務大臣官制をもって、全国主要都市三千五百町を市制施行地と指定した。

カット写真とは市制施行当時の市役所

市制施行八十年を祝い式典

小・中・高校では記念植樹

新潟の町が、市になった八十年を記念する式典が、とうとう八十年目(四月五日)の午、再び新潟市役所前(千代田)の市、市体頭で盛大に行なわれます。

そのとき新潟も指定を受け、四 興行し手した。月二日(開閉村新田)のま季 人口は四万五千二百二人、世帯校町(近)を併し、町目町制を 数は一万六千五百七十。

市民歌 作曲を募集!

市歌と市民の作詩が定まりました。そのための募集です。●応募要領 下の市歌または市民歌に作曲して下さい。メロディは自分で決めてください。●賞金 市歌、市民歌ともに入選者が各五万円を贈ります。入選作は、さわい曲がない場合は審査員(元山守志先生)に作曲を委嘱します。

●応募資格 新潟市在住または市内通勤、通学している人。●注意 締め切り、あて先 締切または作曲と同時に審査員に提出して下さい。●応募作は市歌、市民歌の別氏名、姓、年齢、住所、勤務先または学校名、おまかせ郵送品に提出して下さい。●締め切り 五月十五日(期有効)●あて先は 新潟市西通町大新潟市役所企画社会教育課(電話番号九一五)

(注) 入選者の著作権は新潟市新聞、問い合わせは社説課(電話二〇〇番)

市歌・市民歌の作詩人選作

市歌

一、青き波 寄せる渚に
たか光る 空と海
世界と結び
共栄の 誓いを交わす
平和なる 理想の郷土
ああ わが新潟よ、新潟よ

二、母と呼ぶ 信濃流れて
幸多き 水ある都
開港の 歴史は遠く
新たな 世紀かけて
のび進む はえある郷土
ああ わが新潟よ、新潟よ

審査・補作者 西脇 龍郎

市民歌

一、砂浜で 作詩 雷田 良子
小さな小さな ぐみの木が
赤い赤い実をつけて
海に向ってさざやいた
ふるさと新潟よ、新潟よ
朝の音 ととろろ
海の音 ととろろ

二、砂浜で
小さな小さなすずみん
黒い黒い目をあけて
空に向って鳴いていた
ふるさと新潟よ、新潟よ
白い雲 はしる
大空を はしる

審査・補作者 宮 柁二

薬の購入は薬局薬店で!

保険薬局

畑新薬局

処方箋の調剤を致します

古町7
大和百貨店向
TEL 22 4408

ご就職・新入学おめでとう!

※初サラリーからはじめてください—
ホクゲン 普通預金

※新入学を祝ってお子さま名義で—
ホクゲン リレー定期預金

※交通安全の願いをこめて—
ホクゲン 交通安全定期預金

100万人の銀行
北越銀行

新潟支店・古町支店・白山支店・関屋支店
沼垂支店・新潟駅前支店・新潟東支店

1年ものの
チャンピオン

安全 有利な農林債券

ワラー

期間1年・無記名・年利回り6分2毛余

農林中央金庫新潟支所
新潟市若菜町344の1 TEL 22 4151(代)