

下水道事業



受益者 負担制度

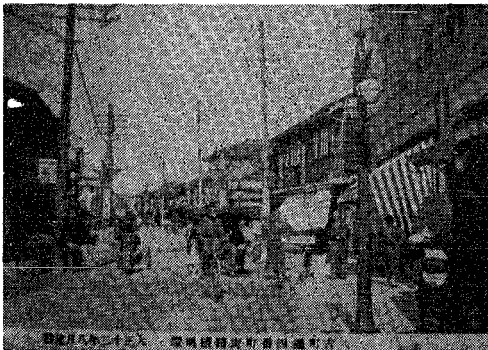
正式に発足

負担金の納入にご協力を

市民は明るく住みやすい街づくりをしよう、なかむか建設局が、この春、市内下水道事業負担金の納入を正式に開始して、

この春は、これまで市が事業を進めていた公共下水道が、受給区として、利権が行き交う(公衆便所地区)の市内の各戸から、受益者として負担の一例として、土の持ち主等に負担していただく仕組みです。

大正十三年八月、古町通四番町に「すずらん街」が作られた時の写真です。右手前の建物は現在の芳屋です。建物は現在自転車に乗っているのが目につきます。



ことしは市制八十周年

②

新潟市はことしの4月1日でおとうり市制80周年を迎えます。前号でお約束したとおり、皆さんのご協力でご覧いただいた写真の中から珍らしいものの一紙をここに紹介します。



新潟県。昭和六年ごろに現在の火力発電所付近に作られた。入園料は五錢で、県内・外からたくさんのお客様がきました。またこのころ、この公園から日本で初めてチェロップの球根がアメリカに輸出されました。

区画整理後 vs 区画整理前 効率な市街地づくりに努力

市役所 あんない 区画整理課の仕事

たばこは市内で買ひましょう hi-Lite

薄利多売の店 新潟ラジオ電器

貯金と融資 新潟産業信用組合

いつも気軽な私たちの銀行 新潟県信用組合

世界のトップヤマハピアノ YAMAHA U1E 名曲堂

総合結婚式場 婚礼 平空間 高級御婚札貸衣装

火災共済・交通災害共済 新潟市火災共済

NHK受信料、電話、水道、ガス料金のお支払いは便利な預金自動振替制度をご利用ください。新潟信用金庫

掃く・拭く・磨くがワンタッチ お貸しするシステム タスキ

この欄の広告の取り扱いには...