

5万トンの巨船も入港し外国貿易船でにぎわう日本海側第一の新潟西港

新潟市の力と将来

発展のためには港を中心に

新潟市は日本海側の中核都市として、今後も発展を続けていく。その性格の都市性として、港湾の発展、対岸との貿易、定期客船の問題、行政の刷新、市民生活の向上などについて話している。

建設時代の真最中 公共事業費は二千億円以上

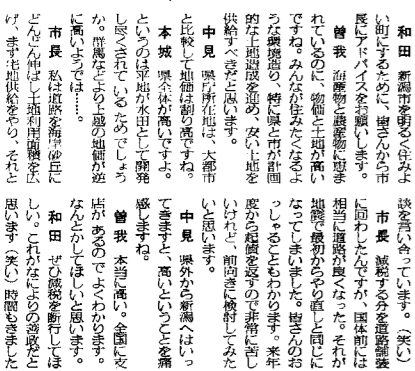


和田 新潟市の建設は、港を中心とした。公共事業費は、二千億円以上。これは、戦後最大の投資額である。そのうち、港の整備に約千億円が投入されている。これは、港の発展を促すための重要な投資である。



安い土地の供給を 駐車場問題解決の時期

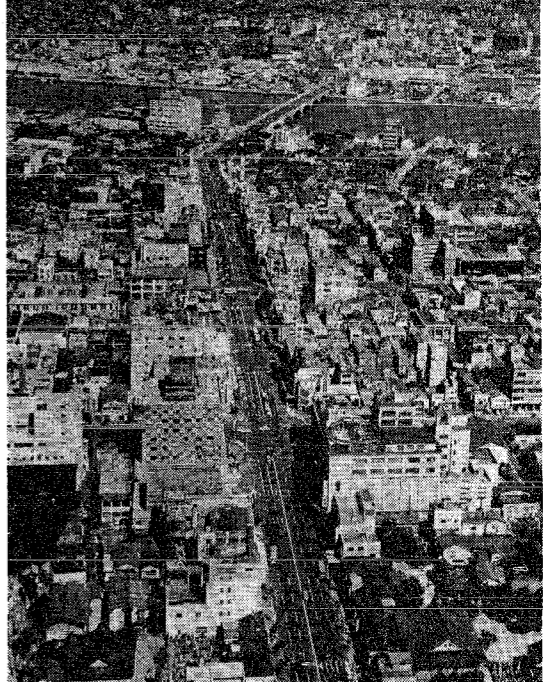
和見 新潟市の駐車場問題は、安い土地の供給を急ぐ時期である。市は、市営の駐車場を建設し、民間の駐車場も誘致する。これにより、駐車場の不足を解消し、交通の円滑化を図る。



興亡握る液化ガス 実現してほしい定期客船

和見 新潟市の発展は、液化ガスの供給と定期客船の実現にかかっている。液化ガスは、工業の発展を支える重要なエネルギーである。定期客船は、対岸との交通を円滑にし、貿易を促進する。市は、これらの実現を強く要望している。

- 出席者
- 新潟商工会議所会頭 和田 閑吉
 - 日本銀行新潟支店長 和見 利夫
 - 日本郵政銀行新潟支店長 曾我 和明
 - 日本興業銀行新潟支店長 中見 融
 - 第四銀行新潟支店長 渡辺 浩太郎
 - 新潟市長 市嶋 融



ますます発展を続け人口も38万人を超えた新潟市の中心街



和田 新潟市の発展は、港を中心とした。公共事業費は、二千億円以上。これは、戦後最大の投資額である。そのうち、港の整備に約千億円が投入されている。これは、港の発展を促すための重要な投資である。



将来の対岸貿易と日本海側の重要な臨海工業地帯となる新潟東港



河川改修では日本一といわれる関屋分水工事

内科・放射線科 診療時間9-5時
新潟ビル診療所
牧 徹
新潟市古町6・新潟ビル3階
電話 22-4600番

冠婚葬祭の専門店
海老花や新潟支店
高級宮型霊柩車
花環・慶弔・生花

おいしいお酒
手印正宗
小松原醸造

お正月の晴着
いちむら美容室
資生堂ビューティ・チェーン
西堀通り8 TEL (22) 6751

この欄の広告の取り扱いは
新潟広告センターへ
電話代り 三三五五番へ

1月のお買物は全商品に
2割~3割引の値下げをつけました
新潟ラジオ電器
本社 西堀3丁目 TEL 22281
駅前店 西堀1丁目 TEL 48251
本町店 西堀1丁目 TEL 6351

一開店記念全店まぐろ サービスデー(毎月20日)
1人前 150円
日頃のご愛顧に感謝し、ご来店のお客様に
特別料金でサービスいたします。
赤助寿司
フルマチ (代) 4936

世界のトップヤマハピアノ
世界の巨匠ヤマハを新賞
YAMAHA U1E ¥197,000
名曲堂
フルマチ (代) 4936

お正月用のきもの
訪問着・小紋・袴羽織
防染コート・おしゃりコート
新春の寝具
洋ふとん・座ぶとん・毛布
おしゃりコート
大市呉服店
本町5/新潟ナネット

1年もの最高利回り
ワリシヨ-でまず50万円
カレ-
商工中金 新潟支店

総合結婚式場
平定閣 高級御婚札貸衣裳
学校町二
電話 1141番

今日の活力 明日の活力をつくる
工場見学 歓迎致します
塚田牛乳
完全殺菌 白山浦二丁目35 TEL (代) 66-3121

掃除・拭く・磨くがワンタッチ
お貸しするシステム
タスキ (魔法のタスキ)
ホームダスキン 新潟地区フランチャイズ
ダスキン 万代
旭町2(二・ナリ) 電話 497819