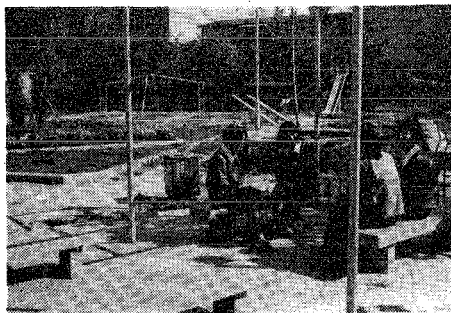


# 児童公園の工事に着手

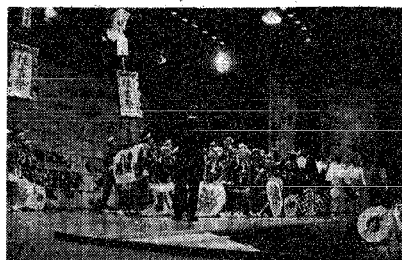


駅前石宮公園。こんな公園が年内に5つできる

## 年内に駅裏など五カ所完成

市は、こし児童公園を建設中であるが、すでに石宮公園、駅前公園、石宮公園、石宮公園、石宮公園の工事に着手している。

建設中である児童公園は、石宮公園、駅前公園、石宮公園、石宮公園、石宮公園の工事に着手している。



海浜公園の建設も進む  
また、市で一番広い公園である海浜公園も建設が着々と進んでいる。

# 下水道を見学

## 受益者負担制度も勉強

市長モーター  
さる九月十七日、モーター三千名、下水道見学、受益者負担制度について、説明会が開かれた。



船見終末処理場で汚水処理について熱心に説明を聞く市政モーター

十月午後一時、大田町七丁、下水道建設課長が説明があり、多くの市民が参加して見学した。

この日は、船見終末処理場から、船見地区の下水道の状況を見学した。

# 明治百年記念論文

## 「新潟市の力と将来」募集

市では明治百年記念行事の一つとして、市民の皆さんから論文を募集します。

- ▼テーマ 明治百年にあたって「新潟市の力と将来」
- ▼締め切り 10月10日(当日消印有効)
- ▼原稿 四百字詰め原稿用紙15枚以内とする
- ▼あて先 市広報課
- ▼発表 10月23日の記念市民祭の席上発表します。
- ▼賞金 一席1万円、二席7千円、三席5千円 佳作3点2千円。



計画には、税金など三つの目的があり、まず市街地の排水を改善すること。

この論文は、市民の皆さんから募集します。賞金は、一席1万円、二席7千円、三席5千円、佳作3点2千円。



## 加入者 100,700人

保険料の計算や賦課徴収も

# 市役所 あんない



国民健康保険課の仕事を紹介します。保険料の計算や賦課徴収について説明します。

## “ふるさとの歌まつり”

26日の放送に新潟が登場

NHKの放送番組が、ふるさとの歌まつりに新潟が登場します。放送は九月二十六日の午後八時から。

## 住宅統計調査に協力

十月一日を中心に行われる住宅統計調査に、市民の皆さんが協力をお願いします。

## 善善の寄付

ふるさとの歌まつりに新潟が登場します。放送は九月二十六日の午後八時から。

<p><b>内科</b></p> <p>中沢 医院</p> <p>新橋 医院</p> <p>堀田 医院</p> <p>耳鼻咽喉科</p> <p>椎谷 医院</p>	<p><b>外科</b></p> <p>小形 正二</p> <p>小形 外科 医院</p> <p>樋口 外科 医院</p> <p>田中 眼科 医院</p> <p>佐々川 放射線科</p> <p>田中 眼科 医院</p>	<p><b>胃腸科</b></p> <p>新橋 中央放射線科</p> <p>前田 内科</p> <p>新橋 中央放射線科</p>	<p><b>皮膚科</b></p> <p>西堀 皮膚科</p> <p>診療時間</p> <p>A.M.9.30</p> <p>P.M.6.00</p>
---	---	--	---

この欄の広告の取扱いは、新橋広告センター。