

道路

補修をさっそく実施

旧栗ノ木川 将来は幹線道路に

△お問い合わせ 私の住む栗ノ木川地区は、補修をさすべく、車が多くなり、通入は大変です。まず、安心して歩ける道路にしてほしいが、山ノ木川(山ノ木川)に通過する道路の補修は、おこなわれていない。この道路の補修は、おこなわれていない。この道路の補修は、おこなわれていない。

△お問い合わせ 新潟市は、おこなわれていない。この道路の補修は、おこなわれていない。この道路の補修は、おこなわれていない。

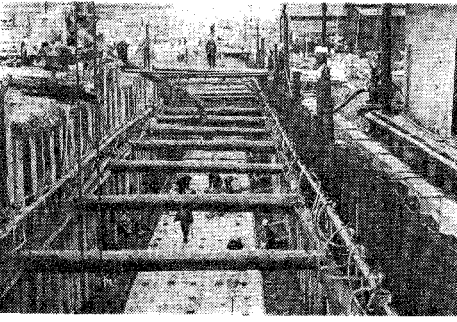
△お問い合わせ 新潟市は、おこなわれていない。この道路の補修は、おこなわれていない。この道路の補修は、おこなわれていない。

道路・学校・公園など146通

「市長に手紙を出す旬間」

紙 上 回 答

市民の声を市政に反映させようと昨年暮に実施した第3回「市長に手紙を出す旬間」には前回より88通も上回る141通(164件)が寄せられました。広範囲ではこれらの手紙を整理し、相違をなす道路・公園などの問題を明らかにして回答を合わせ、これを通じてお互いの考え方を理解し、市政発展の糸口をつかむことができればとここに特集してみました。なお今回も匿名住所未記入などが15通もありました。貴重なご意見について回答できなかったのが残念です。



市内各所に行なわれている下水道工事(木戸地区)

下水道 坂井輪地区に 十億円を投入

△お問い合わせ 五十嵐ノ町(現坂井輪地区)は、下水道整備が急務です。この地区は、人口が増え、下水道の整備が急務です。この地区は、人口が増え、下水道の整備が急務です。

△お問い合わせ 坂井輪地区の下水道整備は、十億円を投入します。この地区は、人口が増え、下水道の整備が急務です。この地区は、人口が増え、下水道の整備が急務です。

民生

保育料は 納税額で決まる

△お問い合わせ 子供市立保育所に通っている子供が、保育料を納税額で決まる。これは、保育料を納税額で決まる。これは、保育料を納税額で決まる。

△お問い合わせ 保育料は、納税額で決まる。これは、保育料を納税額で決まる。これは、保育料を納税額で決まる。

清掃

トラブルのないよう くり取りカードに記入を

△お問い合わせ くり取りカードに記入をお願いします。これは、くり取りカードに記入をお願いします。これは、くり取りカードに記入をお願いします。

△お問い合わせ くり取りカードに記入をお願いします。これは、くり取りカードに記入をお願いします。これは、くり取りカードに記入をお願いします。

市画 負担金など調整中

他門川マーケット移転問題

△お問い合わせ 市画の負担金など調整中。これは、市画の負担金など調整中。これは、市画の負担金など調整中。

△お問い合わせ 他門川マーケット移転問題。これは、他門川マーケット移転問題。これは、他門川マーケット移転問題。

種別	件数
道路	41
公園	10
下水道	9
水計画	2
学校	14
学保	5
保育	7
老人	2
職水	4
市消	5
市消	3
市消	2
市消	60
合	164

公園

人目引く場所に展示 白山公園の飛行機

△お問い合わせ 白山公園の飛行機展示。これは、白山公園の飛行機展示。これは、白山公園の飛行機展示。

△お問い合わせ 白山公園の飛行機展示。これは、白山公園の飛行機展示。これは、白山公園の飛行機展示。

市長雑感

まず健康を...

△お問い合わせ 市長雑感。これは、市長雑感。これは、市長雑感。

△お問い合わせ まず健康を。これは、まず健康を。これは、まず健康を。

はなはな

△お問い合わせ はなはな。これは、はなはな。これは、はなはな。

△お問い合わせ はなはな。これは、はなはな。これは、はなはな。

△お問い合わせ 坂井輪地区の下水道整備。これは、坂井輪地区の下水道整備。これは、坂井輪地区の下水道整備。

△お問い合わせ 坂井輪地区の下水道整備。これは、坂井輪地区の下水道整備。これは、坂井輪地区の下水道整備。

△お問い合わせ 市画の負担金など調整中。これは、市画の負担金など調整中。これは、市画の負担金など調整中。

△お問い合わせ 市画の負担金など調整中。これは、市画の負担金など調整中。これは、市画の負担金など調整中。

△お問い合わせ 他門川マーケット移転問題。これは、他門川マーケット移転問題。これは、他門川マーケット移転問題。

△お問い合わせ 他門川マーケット移転問題。これは、他門川マーケット移転問題。これは、他門川マーケット移転問題。

△お問い合わせ 白山公園の飛行機展示。これは、白山公園の飛行機展示。これは、白山公園の飛行機展示。

△お問い合わせ 白山公園の飛行機展示。これは、白山公園の飛行機展示。これは、白山公園の飛行機展示。

△お問い合わせ はなはな。これは、はなはな。これは、はなはな。

△お問い合わせ はなはな。これは、はなはな。これは、はなはな。

△お問い合わせ 市長雑感。これは、市長雑感。これは、市長雑感。

△お問い合わせ まず健康を。これは、まず健康を。これは、まず健康を。

いつも気軽に私たちの銀行

新潟県信用組合

本店 新潟市 中央通 1-1 TEL (025) 231111

支店 新潟市 西通 1-1 TEL (025) 231112

支店 新潟市 東通 1-1 TEL (025) 231113

支店 新潟市 南通 1-1 TEL (025) 231114

支店 新潟市 北通 1-1 TEL (025) 231115

総合結婚会場 婚礼

平安閣 高級婚礼祝賀衣裳

学校町二 電話 1141番

1年もの最高利回り フリショーでまず50万円

フリショー

商工中金 新潟支店

髪友のお手入れから 着付まで

資生堂ビューティチエーン

美容室

西堀前通 8 (025) 6751

ご卒業・ご入学

おしゃれのきもち新しい寝装用品

大市呉服店

古町4 日活前 T 22 7002 22 6719

古町5 日活前 T 22 6211 22 6212

信用で結ぶ10ヵ月私

洋装・呉服・靴・鞆・時計・カメラ

家具・寝具・その他

丸和

古町4 日活前 T 22 7002 22 6719

古町5 日活前 T 22 6211 22 6212

特売中

ランドセル(6年間保証) カバンは

技術と信用の

ナカノ

日報横カジ小路 TEL 234 8 4 4