



市の人口

人口 370,307
男 180,550
女 189,757
世帯数 96,500

毎月2日5日、20日発行 (昭和30年9月20日)

定価 1部3円 (第三種郵便物認可)

発行所 新潟市役所
新潟市西堀通9番町
888
電話 代表 871000
編集人 中島正二
印刷所 (株)文明堂印刷所

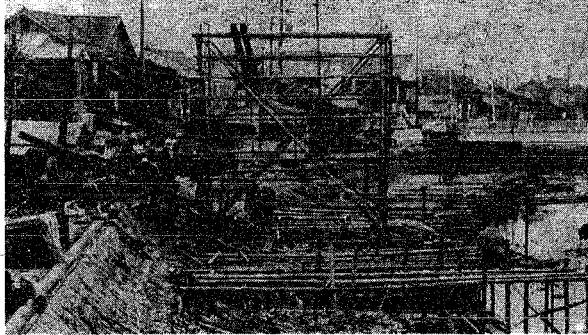
42.10.31現在

旧栗ノ木川 下水道工事

排水路の敷設始まる

たん水地帯の悩み解消

市では、栗ノ木川下流部の旧栗ノ木川... 排水路の敷設が始まる... たん水地帯の悩み解消...



松崎大橋が完成

河渡線と海老カ瀬線を結ぶ

市が松崎川に渡り、河渡線と海老カ瀬線を結ぶ... 松崎大橋が完成... 河渡線と海老カ瀬線を結ぶ...

年末の市役所の窓口

年末休みも仕事をしています

Table with 3 columns: 仕事をするところ, 取り扱う仕事, 時間. Lists various municipal services and their hours.

新年は四日から 市役所は、新年は四日から... 市役所は、新年は四日から... 市役所は、新年は四日から...



南万代小の前に完成した歩道橋<11日撮影>

市で初の歩道橋

南万代小前、18日に渡りぞめ

市で初の歩道橋、南万代小前、18日に渡りぞめ... 市で初の歩道橋、南万代小前、18日に渡りぞめ...

質問コーナー (Question Corner) with various questions and answers regarding insurance and municipal services.

来年から 15橋建設 四士年には、交通支庁整備事業... 来年から 15橋建設...

Home Set Savings Plan (ホームセット預金) advertisement with a flowchart showing how to use the plan for various expenses.

Warrior (ワリナー) financial services advertisement, including a table of interest rates and contact information for the Aomori Branch.