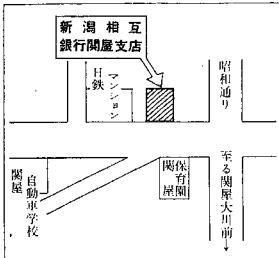


### 市の指定銀行

～新潟相互関係支店を追加～

市民税、固定資産税、住宅使用料などの収納を取り扱う金融機関が、次のように追加になりました。どうぞ市民の皆さんご利用ください。

- ◇金融機関 新潟相互関係支店
- ◇所 在 関原金鉢山町53～19



### 生活体験文を募集

～働く青少年の皆さんどうぞ～

市労働課では、働く青少年を対象に職場の内外的な生活を通じて、感じたことや考え方を生活体験文として、次の要領で募集しています。

- ▼応募資格 市内の企業、または自営業に従事している人 (20歳以下)
- ▼募集文の内容 ①職場の体験 ②将来への希望 ③詩、短歌、俳句、その他創作作品
- ▼応募上の注意 (1)400字詰め原稿用紙6枚以内。(2)1人1編、未発表作品に限る。(3)作品には、住所、氏名、性別、生年月日、事業所名、職種を記入のこと。(4)題名を希望する方は、その旨明記してください。
- ▼締め切り 12月15日まで。
- ▼送付先と詳細の問い合わせ 市役所労働課 (電話28)～1000番
- ▼その他 入選作品は「若い芽」に掲載します。応募者に「若い芽」と記念品を贈呈。

### 交通事故医学展

～11月25日～12月2日 県医師会館で～

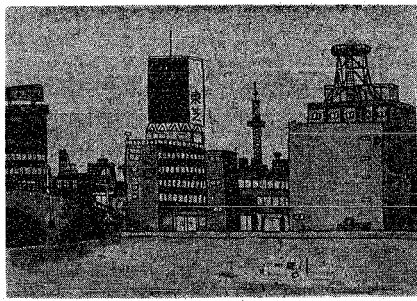
県医師会、県、市などの共催で、第8回医学展が行なわれます。この医学展は、最近の交通事故急増による子供の事故、後遺症の問題などが大きな社会問題となっているため、医学的にみた交通事故についての展示会を開くことになりました。どうぞ市民の皆さん多数がご覧くださるようお願いいたします。

日 時 11月25日～12月2日 午前10時～午後4時

会 場 県医師会4階大ホール (医学部二丁目)

展示内容

- ・事故はどんなとき起こるか



### 僕らの作品

学校の屋上からの風景

市学校教育課 大久保指導主事

南方小学校 劉部洋一

描いたのは今年4年生の児童です。この絵、簡明な内容は驚かす。しかし、建物の影の落し方など、筆遣い、色遣いなど、もう上手い手です。

をいただいています。今後もこれを続けるため、どんなことでも結構です。広報課までご連絡ください。

### バドミントン教室

～11月27日～30日 女性を対象に～

市教育委員会では、女性を対象にバドミントン教室を次の要領で行ないます。どうぞお気軽にお出かけください。特に初心者には歓迎いたします。

日 時 11月27日～11月30日 午後6時～9時

会 場 市体育館

対 象 女性

指導者 市バドミントン協会

申し込み 11月25日まで。

申し込みと詳細の問い合わせ先 一番通り3の1 陸上競技場内 体育課 (電話66)～8111番・(28)～1000番、内線213～215番) へどうぞ。

- ・急救施設はどんな状態か
- ・事故に対する医療
- ・重症患者の社会復帰について
- ・相償に関する法律
- ・事故をなくするには

### インフルエンザ 予防接種

～子供と老人は忘れずに～

東保健所では、次の日程でインフルエンザの予防接種を行ないます。感冒の流行期になりました。特に幼児とお年寄りは、受けるようにしてください。

- ◇料 金
- 3カ月以上～1歳未満……1回 40円
  - 1歳以上～6歳未満……1回 60円
  - 6歳以上～15歳未満……1回 80円
  - 15歳以上……1回 120円
- 生活保護世帯の方は、民生委員か福祉事務所長の証明書をお持ちになれば無料です。

◇注 意

次の人は受けられません。熱のある人、内臓疾患者、特に鶏卵、鶏肉に過敏性のある人。

### 勤労感謝の日

～ゴミ収集とし尿くみ取り～

11月23日の勤労感謝の日は、ごみ収集とし尿くみ取り作業は、休ませていただきます。ごみはポリ袋か容器に入れ、ポリ袋はしっかりと口をしぼり保管してください。

### 市民相談室へどうぞ

市役所2階に市民相談室があることをご存知ですか。ここでは専門の相談員が皆さんの苦情、要望、その他の相談に応じています。どうぞお気軽にご利用ください。

(電話 28局-1000番内線261番)

### 保健所の業務紹介

～お気軽にご利用ください～

東保健所では、皆さんの健康を守るため、保健衛生に関係あるいろいろな問題について、次の日程で相談に応じています。どうぞお気軽にご利用ください。

健康相談日程

曜日	時間	午前 9.00～11.00	午後 1.00～3.00
月	結核相談	妊産相談	歯科相談
火	結核相談	産乳食指導	1, 4 優生相談 乳児相談
水	2 BCG接種	乳児相談	優生相談 精神衛生相談
木	性病相談	3 産科相談	2, 4 心理相談 優生相談
金	結核相談	1, 3 産科相談	2, 4 優生相談

会場	接種月日		対象校
	1回目	2回目 時間	
東保健所	11/22	1.30～3.30	沼垂
石山連絡所	24	"	中野山, 山崎
上小中学校	25	"	上野, 安池, 島原
東山/下小学校	25	"	東山/下
大形連絡所	11/28	12/5 1.30～3.30	大形
東保健所	29	6 1.30～3.30	穂川, 南万代
南浜連絡所	29	6 1.30～3.30	大船代, 大木浜, 南浜
濁川連絡所	30	7 "	濁川
阿川連絡所	12/1	8 "	酒屋, 割野
山ノ下小学校	2	9 1.30～3.30	山ノ下, 桃山
松浜小学校	2	9 "	松浜, 下山

### 町の問題を募集

～連絡は広報課へ～

市広報課では、町の問題を募集しています。これは心暖まること、珍しいこと、楽しい話題として「市報にいがた」紙上を通じて市民の皆さんにお知らせしようというものです。

これまでも慶生会の「孫のために公開つくり」松浜史跡保存会の「百年目の供養」上関児童クラブの「即興まづくりで施設へ寄付」主催の遊道グループ「40の手廻りもう3年」などを載せ好評

### 国民健康保険料 第4期分

納期限

# 11月30日

### 検査が必要です

～電気の子メーター器～

皆さんご存知ですか。従来から民間の貸し室、アパート、貸し事務所などで、貸し主と借り主との間で、電気料算定のため使用しているメーター器(廻子メーター器)は、液による規制がなされてきました。しかし42年6月30日から規制を受けることになり、必ず検査を受け合格したメーター器を使用しなければならぬことになりました。なお従来使用中のものは、2年間の猶予期間があります。この検査は、市内下所島(日本電気計器検定所新潟試験所(電話44)～7425番)で行ないます。詳細についても同試験所へどうぞ。

### 人権法律相談

～12月5日 小林テニート6階～

新潟地方労務局と新潟人権擁護委員協議会が共催で、次のことでお困りの方を対象に人権法律相談を行ないます。どうぞお気軽にご利用ください。

- ▼日 時 12月5日 午前10時～午後3時
- ▼場 所 小林テニート6階 食堂特別室
- ▼相談事項 一般問題 私的制裁、人身売買、村八分、簡便虐待、生活権等の侵害など。法律関係 借地、借家、登記、戸籍、金融関係、その他民事、刑事の一般法律問題など。

### 三菱カラーテレビ ネオカラー

19CK-803 (高級) 現金正価 179,000円  
月賦定価(15回) 196,000円(20回) 200,500円

京都・高雄の紅の  
美しさは日本一だ

福田平八郎 日本芸術院会員 日本画家

### 三菱掃除機

風神誕生

清潔クリナー

奥さまの夢をそのまゝ生かした  
手を汚さないでチリ処理ができる

現金正価 16,500円 アタッチメント 1,500円  
月賦正価(10回) 17,500円 アタッチメント 1,600円

●お買求めはアフターサービスのゆかると多い信用ある三菱電気ストアまたはよりの販売店へ

この欄の広告は 情報堂新潟営業所 電話(初)2266へ