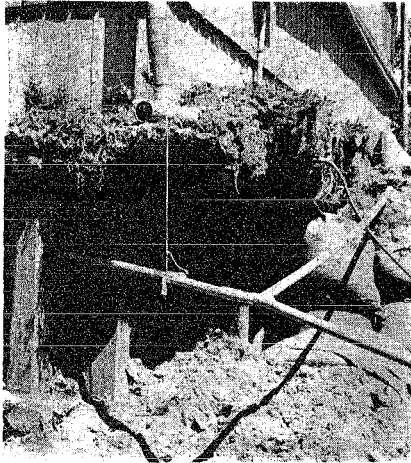




▲ 最高水位のとき、中野小屋の早濁一帯は湖と化した。写真は40センチも減水した後だが、まだ農道は水路に見える。(30日写す)

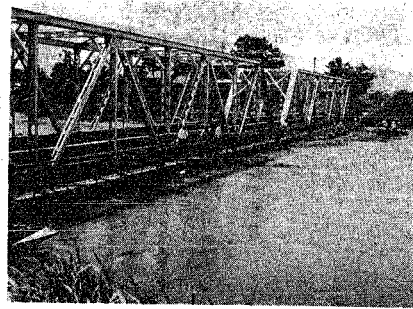


▲ 山木戸地区は8月28日から29日にかけての集中豪雨で一面川のようになった。(29日写す)

集中豪雨の爪あと



▲ 五十嵐三ノ丁果臈員住宅付近では雨水で土台がえぐられ、道路が根こそぎ流された。(三十日写す)



◀ 新川と西川の立体交差地点。平常は1.5メートルも差がある。(30日写す)



▲ 下越一帯の被害が大きかった。みんなて被災者を励まそうと、街頭募金をする渡辺市長ら。(吉町十字路で 9月2日写す)

▼ 濁流は防がれた。濁川地区の農家は援農隊と一体になって稲の取り入れに忙しい。(松濁地内で 9月1日写す)

