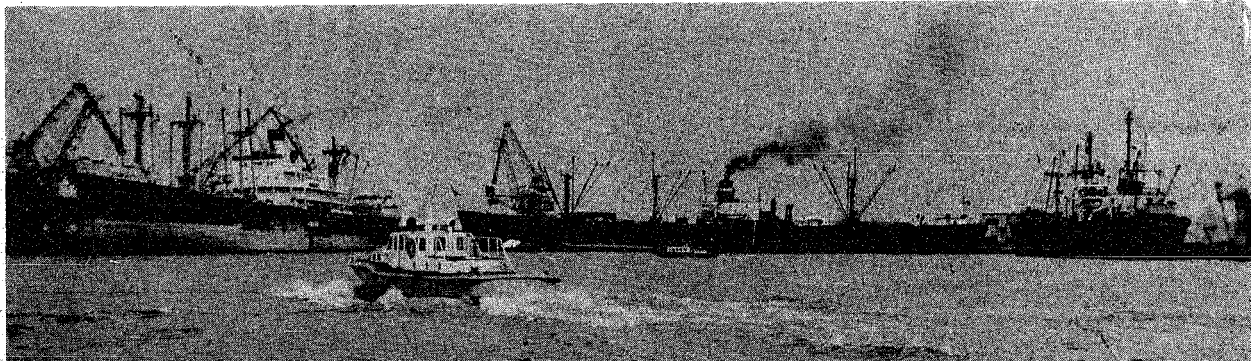


にいがた



新潟開港100年の歩み

さる2月、新潟港の特定重要港湾指定が内定しました。新潟の悲願であっただけに、開港100年を迎える新潟港にとっては二重の喜びです。そこで新潟開港100年の歩みをもとめてみました。

黒船渡来から…特重港…指定まで

写真は開港100年を迎え、さらにこんど特定重要港湾の指定を受け一段と活気に満ちてきた新潟港。

Table with 3 columns: Year (西暦/年号), Main Events (主要記事), and Year (西暦/年号). It details the history of Niigata Port from its opening in 1868 to the present, including major events like the opening of the port, the Great Niigata Earthquake, and the designation as a Special Important Port.