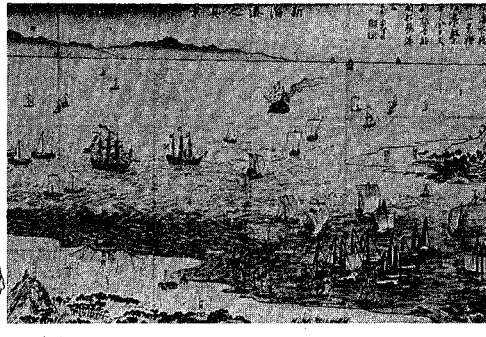


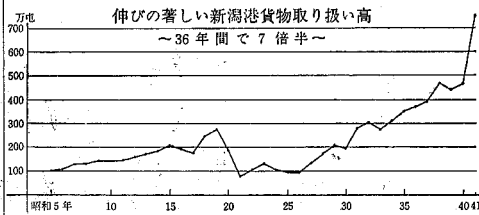
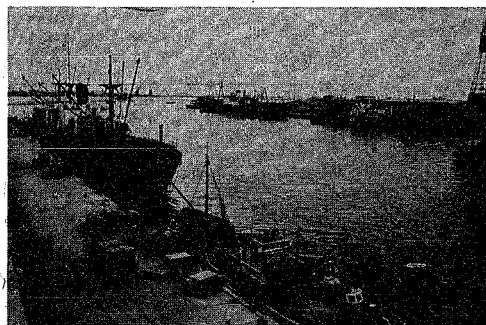
新潟開港100年史年表

Table with 4 columns: Year (西暦), Year (年号), Main Event (主要), and Details (事項). It lists key events from 1856 to 1966, such as the opening of the port, construction of the railway, and the start of shipping services.



安政6年4月22日新潟港へ初の黒船が入港した時の絵(上)

742万トンの貨物取り引き高を誇る現在の新潟港(下)



黒船渡来からナホトカ航路まで
歴史を辿りて新潟開港100年。ナホトカ航路の歴史を辿る。...

新潟開港百年よもやま

黒船渡来からナホトカ航路まで

新潟開港百年の歴史を辿る。黒船渡来からナホトカ航路までの歩み。...

新潟港塩さけ異変

西堀五 堺 時 雄

大正初年、新潟港に塩さけの異変が生じた。その原因を探る。...

開港の功労者 川村修就

五十嵐三ノ丁 山下 隆 吉

川村修就は新潟開港の功労者。その功績を振り返る。...

営所設置のころ

窪田町一 平 田 義 夫

営所設置のころの歴史。当時の状況を語る。...

菊屋の家具調度品
晴れ姿にふさわしい真心をこめた
格調高いオリジナル製品
67'の春の逸品の数々
きっとお満足戴けるものと確信して居ます
どうぞご合せの上おこびを!!
●ご婚礼セットお買上げ毎にお祝品進呈
《併催 学習家具特別セール実施中 4/3迄》
※生活を楽しくする!
菊屋の家具
新潟市古町五(SY松竹前) 電話 4734番
支店 新潟市古町四丸和会館下