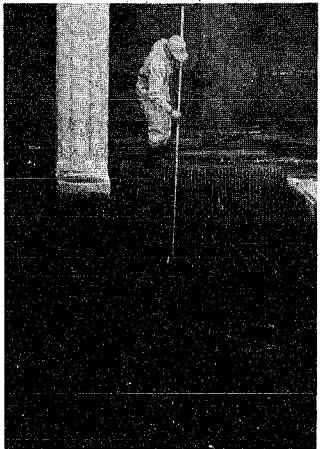
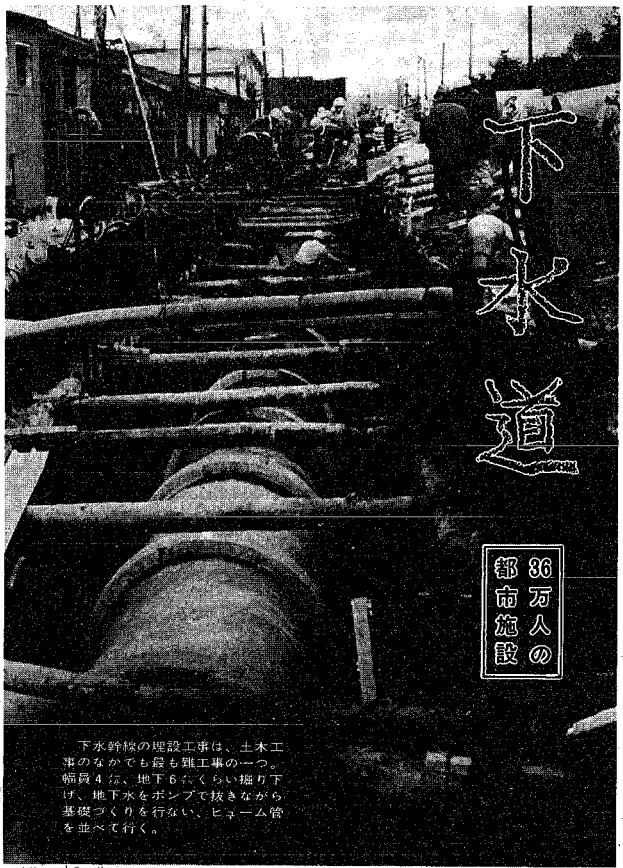


▲ポンプ場の現場が緊張するのは集中豪雨のときだ。「最近では昨年の7・17豪雨のときでしたな」と係員はいう。



▲ポンプの敵(?)は心ない人が流すゴミ。ポンプを運転するから係員はスクリーンに張り付いたゴミを取り除く作業に汗する。

限から「尿ま」と下水の守備用は、網町の地下、10の目状坂
 50の3に下水管の管は現約6寸許で、排水ポンプ場(山形山
 と十分所)である。これらの施設は、1000トンが投下され、暴発後、
 30トンが投下されている。これを維持管理するのは、いかに
 難事である。年間約1億7000万円、一方、市内は、下水道
 区が多い。そのため、下水道局は、計画と、下水道局の
 理場は、三月までは、一部が、排水を、は、

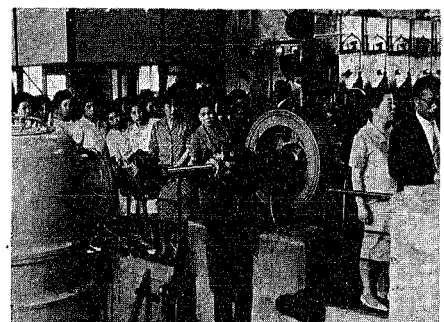


30万人の
 都市施設

下水幹線の埋設工事は、土木工
 事のなかでも最も難工事の一つ。
 幅員4m、地下6mくらい掘り下
 げ、地下水をポンプで抜きながら
 基礎づくりを行ない、ヒューム管
 を並べて行く。

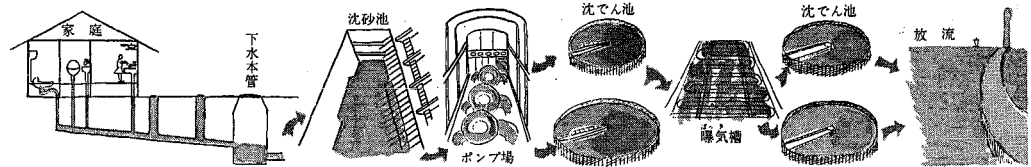


▲ゴミがたまると洗いが悪くなった場合、もや
 り(潜水夫)を入れて取り除き作業をすることあ
 る。



▲「下水にゴミを流すことは絶対に慎まねば……」下水処理場を一度でも見学した人たちは、異口同音に感想をもらしている。

家庭下水が
 処理
 されるまで



詳細は新潟予備校受付へ

ロシア語会話

新学期受付は三月十五日より

創立八年・今や全国各地から受験生を迎え輝く成果をあげている!

新潟予備校 新 学 期 受 付 中

顧問 小柳牧衛 校長 小沢辰男 理事長 高崎栄通

新学期から高校三年生になる人の為の…

春季実力養成講習会 3月19日～4月2日
 科目 英・数・国 会 費 3,000円 (テキスト代とし)

新学期入学案内・春季講習会案内とも請求次第無料送付
 新潟市旭町通1の754(新潟大学本部隣り) TEL(23)0351

講談社から推選された優秀進学塾

小学コース(3年～6年) 英才コース(中学2・3年)
 中学コース(1・2・3年) 母親教室(中学基礎)
 春季(復習)講習会(現在の中学1・2年生) 3月23日～4月1日

新潟義塾

新潟市西堀6(日銀通門斜向) TEL(22)4957