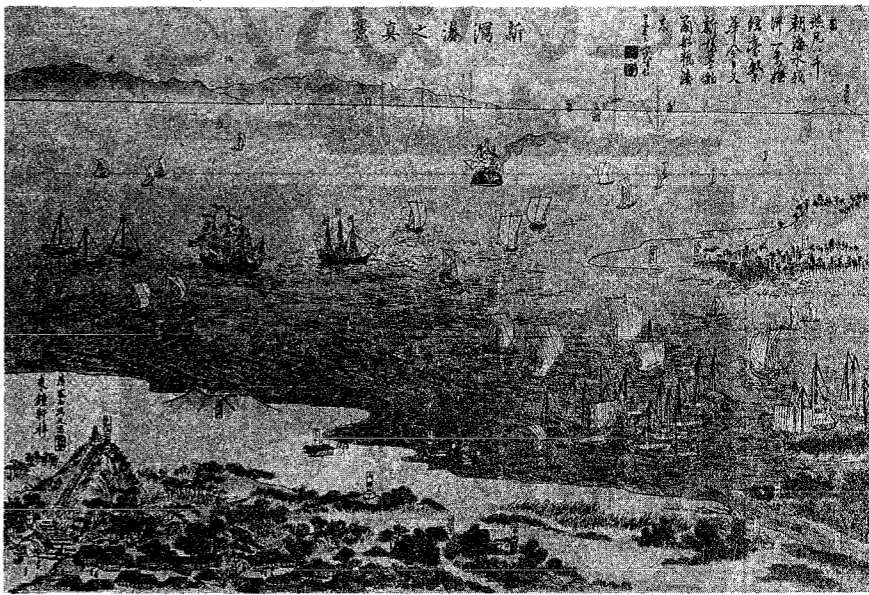


### 新潟港へ初の黒船

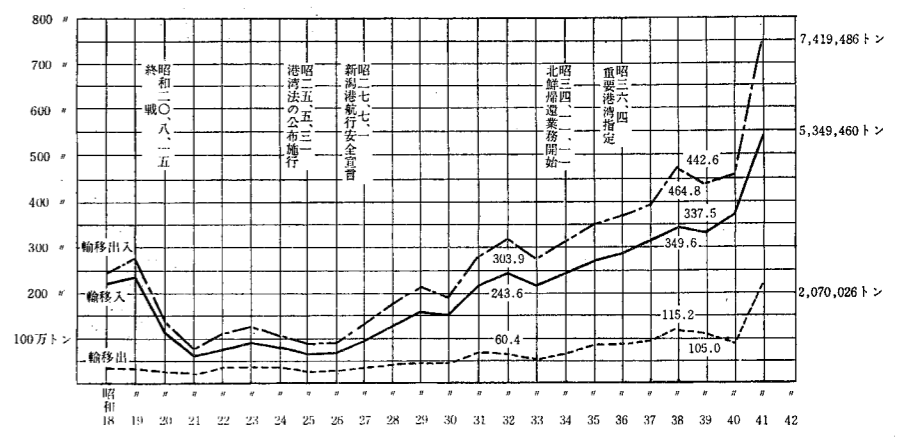
安政仮条約の結ばれた翌年、すなわち安政六年四月二十二日新潟港へ初の黒船(ロシア船「キ号」)が入港した。そのときもようを新潟の画家井上文雄氏が描いたもの。



## 新潟 目で見る 開港100年

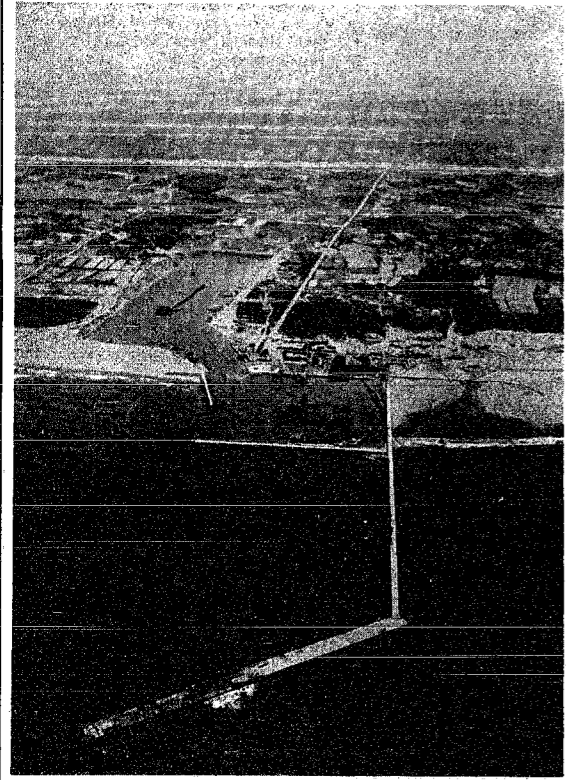
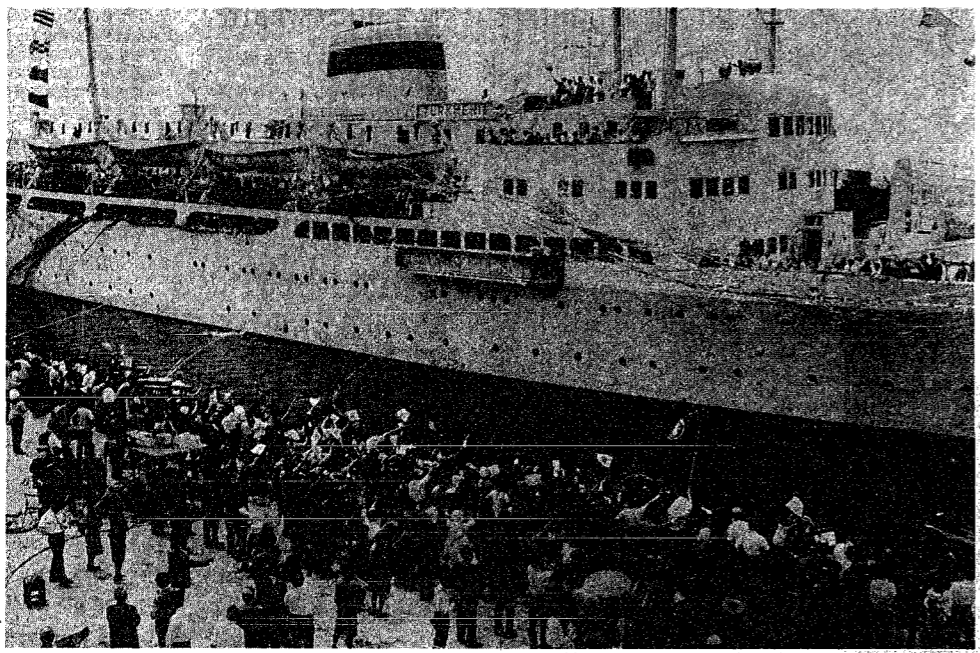
これは、新潟港が明治元年五港の一つとして外国に開港されてから百年目に当たる。港とともに栄え、港とともに発展する新潟市といわれるように、新潟市の歴史をひもといてみると、古くは粟羽米の回送地として船江のにぎわいを示し、戦前は新潟、対馬航路のターミナル港として大きく躍進した。さらに近年では、ソビエトのナホトカ港への最短コースとして脚光を浴び、定期貨物船の寄港が「昨年から実現し、定期客船も昨午六月に第一船の就航を見ている。また、ことしは開港百年の意義ある年といえる。新潟港の特定重要港湾(国管港)昇格が確実視されるほか、ナホトカへの定期客船航路が本格化することも各方面から期待されている。

最近における輸移出入貨物のあゆみ



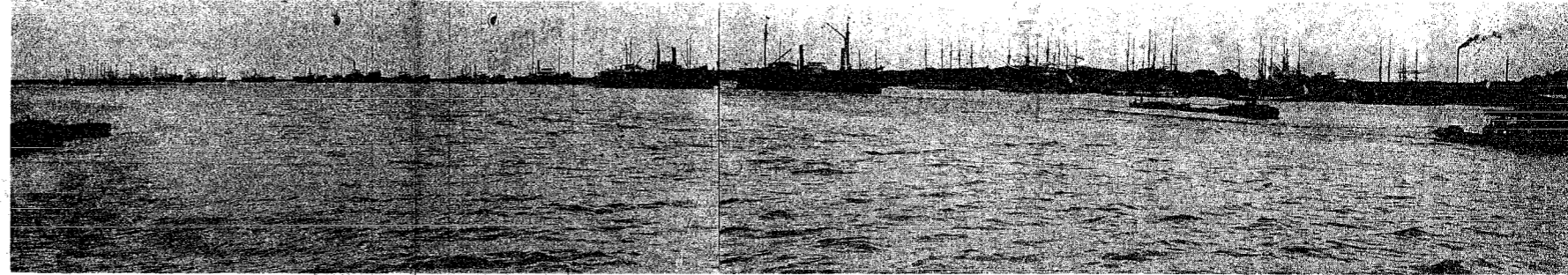
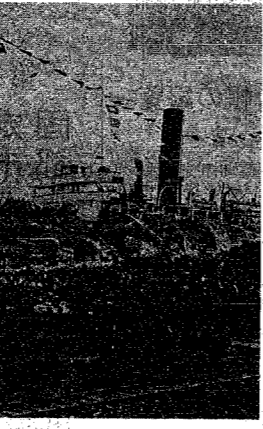
### 新潟 ナホトカ 客期客船第一船の就航

対岸への定期客船航路第一船として、昨年六月二十四日訪ソ経済使節団約三百名を乗せたソ連船トルクメニア号は、三千人余の旅客をうけて新潟港をあとにナホトカへ向った。これは満州航路がとたえに求索に二十一年目。



▲ 新潟一満州航路はなやかなりしころには、現在の中央ふ頭へ急行列車を乗り入れ、移民する人や兵士を送り出したこともあった。——あいだ丸に乗る人送る人てにぎわった昭和12年当時——

▲ 新産業都市新潟のホープ、東港の臨港工事は順調に進んでいる。ソビエト北サハリン液化ガス輸入受け入れ施設建設も急ピッチだ。



▲ 船を横づけする岸壁ができてからは、信濃川に錨(いかり)を投げ入れ、ポンツーンに船をつないで荷役をした。——大正13年当時——

貯蓄のエース 興銀のステレオ利殖  
**アリコニ**  
**リッキニ**  
日本興業銀行新潟支店  
新潟市西堀通6(市役所隣) TEL 2331

100万円の最短コース  
安田の貸付信託  
元金保証  
配当率 2年もの年6分3厘5毛 101万円  
5年もの年7分2厘2毛  
あなたの利殖のコンサルタント  
安田信託銀行新潟支店  
新潟市西堀通6(市役所隣)  
TEL 新潟(23)代表5191 振替口座 新潟340

水洗なみの清潔さを生む  
A形標準型  
グリーントイレ  
現金正価 36,800円  
月賦定価(12回)39,400円  
新潟県総代理店 (株)池田木工所  
新潟市上大川前通り12 TEL 225085・221767

新発売  
焼鳥のたれ  
お肉を食べて 一家元氣です  
新潟県中央自動車学校  
校主 佐藤 寿・校長 坂井喜一郎  
新潟 駅裏 TEL 代表 5201  
スクールバス無料運行  
新潟駅前線・山下線・松浜線  
栄線・亀田線・水原線・長浜線・酒巻線  
●入校相談部を設けました。お気軽にご相談ください。  
●案内書送呈

運転免許は 実技試験免除の公認校で  
●第一種免許 ●普通第二種免許  
実習、学科とも午前9時~午後8時まで  
新潟県中央自動車学校  
職場のお仲間、ご卒業記念に10名さま以上のグループでぜひ、おこしください。  
ホテル新潟 新エネ代  
TEL 3331

スライド併映による親切な指導  
テーブルマナー教室  
楽しくマナーがマスターできると大変好評をいただいております。  
職場のお仲間、ご卒業記念に10名さま以上のグループでぜひ、おこしください。  
ホテル新潟 新エネ代  
TEL 3331

国家試験指導機関開設  
新進講師による責任指導  
昭和42年度 受講生募集  
●測量士補講座 3月15日開講  
●宅地建物取引主任者講座 3月25日開講  
●司法書士講座  
●不動産鑑定士第二次試験講座 3月15日開講  
●公認会計士第二次試験講座  
●税理士講座  
受験指導は定員制ですから 定数に達し次第から切らせていただきます 案内書は切手50円を同封してお申し込みください  
新潟総合ゼミナール  
新潟市流作場西天明町125 3月1日から 電話 45 6495