



人口	36万4,311
世帯数	93,179
男	177,871
女	186,440

毎月2回5日・20日発行 (昭和39年9月20日) 第三刷部別郵便物印刷
発行所 新潟市役所
新潟市西大通1丁目3番町
電話 代1-84 6111
編集人 中島 正二
印刷所 (株)文明印刷所

公害対策 消費者行政

新しい窓口二つ

ばい煙、物価など取り組む

公害のないまち、消費者が発達していきぬ環境を確保することを目的として、消費者行政に力を入れている。その一環として、市役所に「ばい煙」の窓口が開設された。

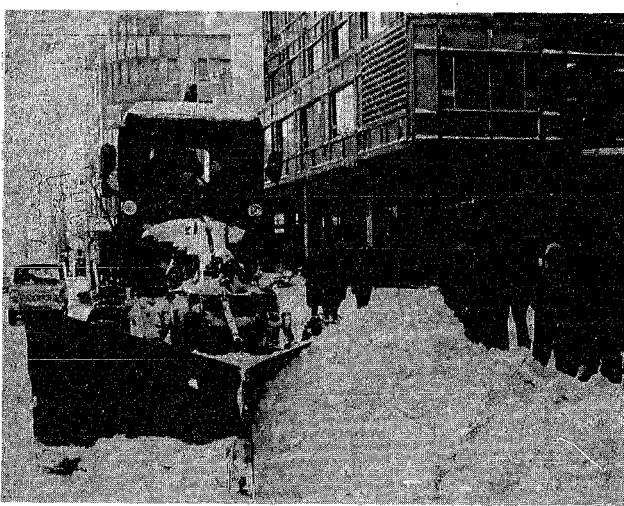
公害対策、消費者行政の発展。この二つの窓口が、消費者に直接対応する。これは、公害対策と消費者行政の連携を図るための取り組みである。市役所では、公害対策課と消費者行政課が連携して、ばい煙の規制や消費者の権利保護に取り組んでいる。

北部公民館でできる

北郷公民館が、内部改装工事完了。新しく改装された公民館は、市民の憩いの場として活用される。改装には、市民の意見を踏まえ、多目的な施設に仕上げられている。

一気に押し出し

機械除雪の威力発揮。冬は、機械除雪が効果を発揮する。市では、最新の除雪機を導入し、効率的に除雪作業を行っている。これにより、市民の安全な通行が確保されている。



みるみるうちに大量の雪を除雪する市土木部のグレーダー（市内西堀6付近）

〇三千八百坪以上の大雪に悩まされた新雪市で、去る一月十七日、大雪が降りました。市では、大雪対策として、除雪機を投入し、道路を確保しています。市民の安全が最優先とされています。

機械除雪の威力発揮

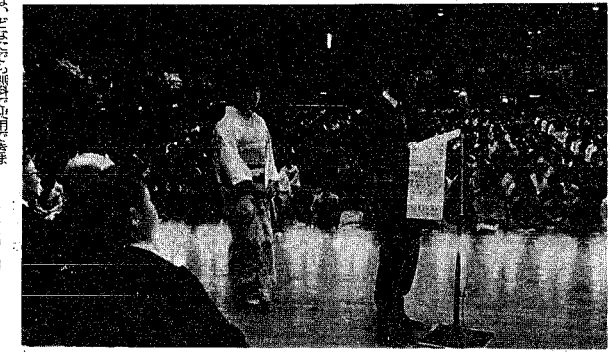
これは、機械除雪の威力発揮の瞬間です。市では、最新の除雪機を導入し、効率的に除雪作業を行っている。これにより、市民の安全な通行が確保されている。

英問箱

「英問箱」は、市民の悩みや疑問に答えるコーナーです。今回は、旧税関跡地の児童公園に関する質問に答えています。

旧税関跡地を児童公園にして

市では、旧税関跡地を児童公園として整備しています。これは、市民の憩いの場を増やすための取り組みです。公園は、市民の健康と幸福のために整備されています。



晴れておとなに 市の新成人 6,193人

〇「成人おめでとう」と云う声があふきました。市の新成人は、6,193人です。市では、新成人を祝う行事を行いました。これは、市民の成長を祝うための取り組みです。

教育資金のご準備は、みどり積金で貯めましょう。

第四銀行

ヘアーから美しい着付まで。

衛生堂 ビューティーチェーン

美容室

古町店 / 西堀前通り 8 / 26751

まとまった貯蓄は、ワリノーが有利です。

期間1年 無記名 利回り6分2毛余

農林中央金庫新潟支所

新潟市西大通町 640の3 電話 / 代表24151