



発行所 新潟市役所
新潟市西區大津町2番地
電話代番 (3) 2111 番
新潟市長 渡辺浩太郎
新潟市中野山192番地
発行人 賀谷 脩
新潟市日ノ出町1丁目11番地
編集人 賀谷 脩
印刷所 文明堂印刷所
新潟市西區南橋通4
電話 (2) 8128 番
毎月一回5日発行
定 価 一部3円

市勢メモ

市民生活

出生	14.7人
死亡	5.1人
転入	8.7人
転出	0.8人
人口増減	4.5人
人口	111,181人
人口密度	1,111人/平方キロ
出生率	14.7‰
死亡率	5.1‰
転入率	8.7‰
転出率	0.8‰
人口増減率	4.5‰
人口	111,181人
人口密度	1,111人/平方キロ

たばこは市内で買ひましよう

たばこは市内で買ひましよう

たばこは市内で買ひましよう

国体までに幅24mの永久橋に



昭和橋かけ替え工事進捗

万代橋ととも「昔から市の東西を橋が横たわって、みなさんから親しまれてきた昭和橋を永久橋にかけ替える工事が進み、七月には第一期工事として幅七メートルが一応完工する予定と休つています。そのため、すでに五月十八日から七月末までの間、全面的に交通が禁止されていますが、八月にはらんかんを取りつけて歩行者、車とも通行ができるようになる見込みです。

この工事は、来年度の国体までには全部完了するもので、幅二十四メートル(両側各四メートルの歩道で)万代橋より三メートルも広い永久橋としておめえするわけです。万代橋、八千代橋とともに、信濃川にかかる三つの並々たる橋は、近代的産業都市「新潟市」の躍進を約束してくれることでしょう。

市議会五月定例会開会

議長・副議長などを決定

四月の統一地方選挙で選ばれた新しい市議会議員による初めての議会が五月三十日開かれ、議長、副議長、常任委員長などの議会人事が決定されました。

◎詳細については、七月号でお知らせします。

年々ふえる外人訪問客



昨年のランシャウ駐日米領事夫人使節の訪問が、新潟市を訪問された外人のお客は年々増殖の傾向にあります。

四月六日米領事夫人ワラドワラ夫人、連日訪問して五月十三日、エルベルトデントン駐日米大使、ついで二十日に米領事夫人のママ・ムル、翌十七日はモー...

市役所を訪問したエマーソン米国公使

完工した鉄筋四階建

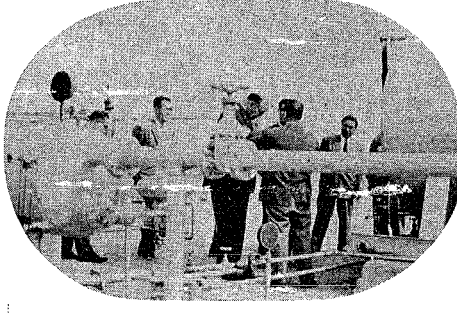
……市立工業高校の本館……



写真は完成した市立工業高舎

市観光協会で

観光絵ハガキを製作



ガス化学を視察するドイツ大使一行

新潟市観光協会(商工会併)では、従来より「観光ハガキ」の製作を一手する。観光ハガキの製作を一手する。観光ハガキの製作を一手する。観光ハガキの製作を一手する。

お年寄りの

休憩所開設

お年寄りの無休所開設が去五月十日開設されました。これは、市が「お年寄りのみなさんに安心していかにために、民間福祉の北國女子短期大学の協力を得たもので、十一月まで毎日開かれます。午前四時から午後四時まで、とくに冬は暖房を利用させていただきます。

火災月報 5月20日現在

区	火災件数	焼失面積	焼失金額	被害者数	
中央区	109	26.83	4,306	5,323,600	222
東区	46	16.90	2,153	2,694,500	170
南区	63	10.53	2,153	2,847,700	105
西区	111	26.95	3,063	4,120,300	229
北区	71	19.32	1,492	4,624,400	102
計	407	77.53	2,461	24,453,900	628
△火災	2	0	0	0	0
△火災	2	0	0	0	0

火の用心 日ごと 家ごと 職場ごと

株式会社 公債・社債

越後証券

新潟市東區南七 TEL 0270-5504
新潟市 TEL 5311 新潟市 TEL 139
新潟市 TEL 537 新潟市 TEL 4382

貯蓄は農林債券で

ワリ

農林中金 新潟支所
新潟市西大津町(西消防署) TEL. 代表 4191

創立90周年 記念定期預金

創立90周年を記念したあたらしい預金です。日頃のご愛顧に感謝し、とくに記念の品をさしあげております。

創立90周年

第四銀行

丸三の積立投資

丸三証券

新潟市本町通7 電 0497-3609-5086
6659-8373
三条出張所 三条市昭栄通り 電三条1647-2887

速い情報 鋭い感覚

大塚証券

本店 新潟市上大川前通10番町
電話(代表)29191-5195