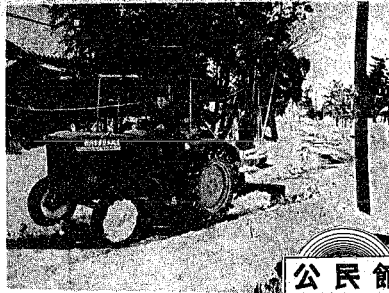


# 社会教育たより

TEL代表 02111  
内線 { 267  
268

## 公民館分館の主な行事

分館名	名称	会場	日時	内容	備考
都心分館	婦人政治講座	中央公民館ほか	12.15.18.19.22日	地方選挙における問題	
	学級学級	開園小ほか	13日 後7.00ほか6回	地方行政の問題点	
	婦人小集団代表	南万代小ほか	20日 後1.00ほか6回	学習集会の反省	
南浜	婦人集會	新渡戸集會所	11.15.17日	後1.30	映画と話し合い
	婦人集會	南浜	13日	後1.30	
松浜	婦人集會	山の上新	10日 後7回	後7.00	愛玉運動と地域課題
	婦人集會	山の上新	13.17.27日	後7.00	作業一般
河川	婦人集會	西名目所	12.19日	後1.30	稲作生花
	婦人集會	西名目所	18.25日	後7.00	
大津山	婦人集會	西名目所	10.20.25日	後1.30	農業技術について
	婦人集會	西名目所	12.18日	前10.00	
大津山	婦人集會	西名目所	18日	後1.30	野菜作り
	婦人集會	西名目所	15日	後1.30	補綴師の役員
大津山	婦人集會	西名目所	13.18日	後1.30	時事解説など
	婦人集會	西名目所	25日	後7.00	フーズクッキング
大津山	婦人集會	西名目所	10.12.13.15.17.21.22日	後7.00	中年過ぎの心臓病など
	婦人集會	西名目所	17日	後7.00	特売品のしくみ
大津山	婦人集會	西名目所	12日	後1.00	警察団の成立
	婦人集會	西名目所	18日	後1.00	テレビ、ラジオについて
大津山	婦人集會	西名目所	13.15.29日	後1.00	食生活と栄養
	婦人集會	西名目所	19.20日	後1.00	洗濯と機織一般
大津山	婦人集會	西名目所	10日	後1.00	生花など
	婦人集會	西名目所	15日	後1.00	
大津山	婦人集會	西名目所	14.21.28日	後1.00	家族計画
	婦人集會	西名目所	27日	後1.00	
大津山	婦人集會	西名目所	10.15.20日	後2.00	婦人生活の向上を計る
	婦人集會	西名目所	未定		水稲栽培など
大津山	婦人集會	西名目所	15日	前10.00	食生活について子供
	婦人集會	西名目所	15.20.25日	前10.00	生活について料理方



春を待つトラクターも 冬は除雪に活躍(南川地区曾川で)

### 多い部落集会所 公営結婚式場(楚川)にも利用

豊野地区は、市の間にあり、隣接するところから、一六〇〇人口の千人、面積百三十六ヘクタールに及ぶ。このうち、楚川地区は、市街地から約三キロ、面積約一〇ヘクタールに及ぶ。この地区には、公営結婚式場(楚川)がある。この式場は、市街地から約三キロ、面積約一〇ヘクタールに及ぶ。この式場は、市街地から約三キロ、面積約一〇ヘクタールに及ぶ。

### 長寿学級 はじまる

正月は月休であった長寿学級、二十七日、来週、二月が新しく気分がはじまる。二月が新しく気分がはじまる。二月が新しく気分がはじまる。

### 会野木の巻

この地区は、九つの部落があり、七つの部落には公の集会所があり、七つの部落には公の集会所があり、七つの部落には公の集会所があり。

### 2月14日は バレンタインデー

日ごろ片思いしている女性もこの日には愛の告白を、女性もこの日には愛の告白を、女性もこの日には愛の告白を。

### 耕運機を お持ちの方へ

耕運機を お持ちの方へ、耕運機を お持ちの方へ、耕運機を お持ちの方へ。

### 季節のしおり

二月の解説、二月の解説、二月の解説、二月の解説。

### 特選米

特選米、特選米、特選米、特選米。

### へんしん

へんしん、へんしん、へんしん、へんしん。

### おもしろいお酒

おもしろいお酒、おもしろいお酒、おもしろいお酒、おもしろいお酒。

### 加州相互銀行

新潟市本町通六番町 電話 0278-0281  
新津支店 電話 01641  
新津支店 電話 293-169

### 明治屋

古町5 電話 03566

### テレビ・電化製品

新潟ラジオ電器KK  
西堀前通3 TEL 02821 02529

### 三和証券金融株式会社

古町6 新潟ビル3階  
電話 0689-0250 02438  
(夜間：休日 電話 02590)

### 冬期間も休校いたしませんから安心してお申込み下さい

夜間照明完備、昼間部、夜間部とも入校随時、食堂、浴室完備の附属寮あり、通学便利、新渡戸、学校園本校専用の連絡バスあり、特典一本校の卒業検定に合格すれば実地試験は免除されます。

### ステレオはピクサー

夢のステレオ STL-300型  
現金正価 ¥34,800  
冷蔵庫・洗濯機・テレビ・ステレオ  
お買い上げは備用ある当店で  
本間ラジオ電機  
古町2 電話 0258 00671

### 産科・婦人科 苅部病院

花岡町一(新潟駅前文庫後3分)  
電話 02587 02588

### 新潟県中央自動車学校

新潟市 電話 77-077・1080