

新潟まつり特集

新潟市政治部

発行所 新潟市西堀町八番
新潟市西堀町二ノ丁206
新潟市東区
発行人 村田 三
編集人 鈴木 誠一
印刷所 文明堂印刷所
新潟市西堀町四
電話 8128番
毎月一回発行
定価 一円

出の
アルバム



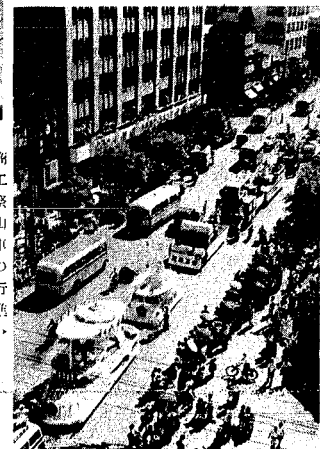
↑住吉祭りの天狗さま



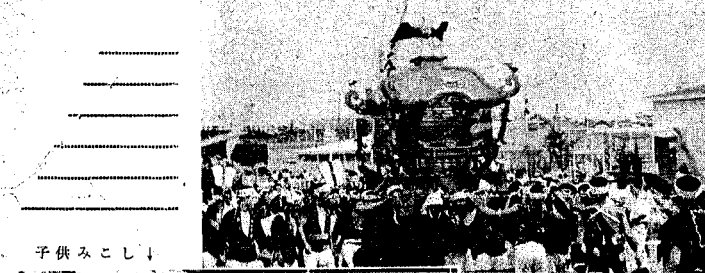
前年度「ミス工商」



川開きで賑々万代橋畔信濃川の夜祭



商工祭山車の行進



子供みこし



ここに集めた写真は前年度のものですが今年はより一層盛大に行われます



民謡踊り

新潟まつり行事集

八月二十一日(日曜日)

◎海船飾パレード

五十度の船が満飾をほどこして、海上保安部「くるゆり」水上警察「かしわ」「まもり」に護衛され、二列縦隊で中央車道から昭和橋の間を往復航行する。(時間は午後二時～五時)

◎商工祭前夜祭行列

午後四時三十分白山神社出発、古町一番町から古町九番町に至る。この間子供みこし、民謡団体の有志が参加する。(午後五時三十分終了)

◎前夜祭懇親会

午後六時より、会場イタリヤ軒。席上一九五五年「ミス工商」の披露と観光地参加団体の余興が行われる。

◎前夜祭民謡踊り行進大会

時間 午後七時から午後十時まで
行進 白山神社→古町一番町→古町八番町
参加 公民館関係十二、民謡団体六、職場関係四、参加人員約五〇〇人

これは各民謡団体が独自の衣装で囃子に合わせておけざや鼓や音頭を踊りながら行進するもの。

◎住吉祭離れ太鼓

午後七時三十分白山神社出発古町を下り新川→本町→上大川前を上り本町二解散

八月二十二日(月曜日)

◎住吉祭神輿渡御(図面参照)

午前七時三十分白山神社出発→正午大畑後出発→午後三時高田→午後四時白山神社

◎商工祭行列

午前八時商工会議所出発→九時県庁→十時白山浦→十一時古町十字路→正午古町十字路一時出発→二時税関前→三時磯町三解散

◎川開き花火大会

昼の部 午前六時打上開始 夜の部 午後七時から九時まで

◎打上花火コンクール実施(午後八時から)

八月二十三日(火曜日)

◎住吉祭神輿渡御

午前七時三十分白山神社出発→九時磯町→二十時延谷小路→正午税関小学校→二時磯町三解散→一本町通を上り午後四時白山神社

◎商工祭行列

午前八時商工会議所出発→九時本町十字路→十時新川小路→十一時万代橋→十二時日ノ出町→午後一時沼垂白山発→二時二十分山ノ下郵便局→三時二十分商工会議所解散

◎川開き花火大会

昼の部 打上開始 夜の部