

町民憲章

- 守ろう 自然と緑の 美しい環境を
- 築こう 心身ともに健康で 明るい家庭を
- 育てよう 思いやりの輪で 豊かな心を
- 伸ばそう つとめに励み 創造の喜びを
- 高めよう あしたにはばたく 教養を

私たちのめざす西川町

広報 いしかわ

おしらせ版

平成10年3月25日発行

編集・発行：新潟県西川町役場 企画課企画広報係

人間ドック助成制度 をご利用ください

町では例年の通り1日人間ドック助成事業を実施します。

本年度から助成制度を一部改正し、次のとおり行いますので平成10年度に検診を希望される方は申し込みをしてください。

○対象者

次の①、②のどちらかに該当すること。

①西川町に在住し、40歳以上70歳までの方。

②国民健康保険に加入して1年以上を経過し、国保税を完納して①に該当する方。

○検診場所

本年度からの次の検診医療機関で検診が受けられます。

申し込み時に必ず申請書

○検診日

に希望を書いてください。
※それぞれの検診医療機関の検診料金、検診受付時期の内容は別表の通りです。

検診申し込み時の検診希望日の可否は、後日検診医療機関から連絡し決定します。

また、決定日が都合の悪い場合は、直接、該当医療機関に連絡し変更してください。

○定員

280名

○受付期間

4月1日(水)～4月8日(水)

○申込方法

印鑑を持参し、申請書に所要事項を記入のうえ、役場住民課窓口提出してください。
(電話での受付はいたしません)

西川町役場 住民課
国民健康保険係

町持家住宅建設資金 平成10年度貸付の募集！ 貸付金利 年3.0%



町内の持家住宅促進のために住宅の新築、増改築される方で、資金の不足する方に低利で融資する制度です。

平成10年度の貸付を募集しますので、ご利用ください。

受付期間 4月1日(水)から
4月30日(木)まで

※ 申込者が多数で貸付予算額を越える場合は、抽選により決定させていただきます。

受付窓口

- 第四銀行西川支店
- 巻信用組合西川支店
- 西川農業協同組合
- 新潟県労働金庫巻支店

※ 詳細については、取扱金融機関の窓口または、役場企画課(☎88-3111)へ問い合わせください。

制度の内容

項目	内容
貸付対象者	前年1年間の所得金額が790万円以下の人(給与所得のみの方は収入金額1,000万円以下)
貸付金額	新築 一戸当り50万円以上450万円まで 増改築 一戸当り50万円以上210万円まで
貸付金利	年利 3.0%
償還期間	新築 15年 増改築 10年

検診場所	検診時期(受付内容)	検診料
岩室村大字岩室736-2 岩室温泉病院 新潟県労働衛生医学協会 ☎82-41104	4月～3月末日まで(日曜、祭日は除く)の希望する日 ただし、4月～7月までの受診日は、次のとおりです。 4月 15日、16日、21日、25日、27日 5月 6日、11日、20日、22日 6月 3日、5日、6日、9日、13日、18日、25日 7月 1日、3日、4日、11日、16日、17日、21日、28日 ※各日の受診定員は10名です。	自己負担額は15,800円〔検診料37,800円(消費税込み)の内、町が22,000円を助成〕 ただし、婦人検診の子宮癌検診は別途料金2,000円(消費税5%外税)で希望により受診できます。 申請書に記入してください。
新潟市川岸町2丁目11-11 新潟県保健衛生センター ☎025-231-5111	4月～3月末日まで(日曜、祭日は除く)の希望する日	

西川町役場 ☎88-3111(代)
 保健センター ☎88-5311
 公民館 ☎88-2334
 ガス水道課 ☎88-2144
 デイサービスセンター ☎88-5666
 在宅介護支援センター ☎88-5666
 テレホンガイド ☎88-6666
 教育相談(専用) ☎88-3031

4月からスタート
「健康なんでも教室」

生活習慣病の急増は、寝たきり者や痴呆の予備軍の増大となります。

元気な今から始めませんか。健康になる方法を教えます。

誰れでもお気軽にご参加ください。

○開催日時・会場・内容
 (別紙のとおり)

○問い合わせ
 役場保健福祉課保健婦まで
 ☎88-3111

会場 保健センター

月日	曜日	テーマ別健康教室	継続教室	個別相談
		9時~10時	10時~11時	11時~12時
4/22	水	教室の説明・参加者の声		
5/6	水	体脂肪はどのくらい?		
6/3	水	活性酸素ってなあに?	青汁づくり	
7/1	水	究極の食事		
8/5	水	入浴方法	金魚体操	希望者
9/2	水	柿葉茶作り		
10/7	水	柿葉茶作り	毛管運動	
11/4	水	体脂肪はどのくらい?		
12/2	水	活性酸素ってなあに?	合掌合せき	
1/6	水	からだの変化	体操	
2/3	水	からだの変化		
3/10	水	からだの変化		

海外渡航による伝染病への
感染に注意しましょう!!

巻保険所管内では、平成9年7月から平成10年2月までに、海外渡航により赤痢患者2名、コレラ患者1名が発生しております。

旅先での「食べ物」については次の点に注意してください。
【生野菜・果実】 ホテルや一流レストランで出されるものならばまず安心ですが市場や屋台などで売っているものは避けてください。
【刺身・生ガキ】 日本での食習慣と同じ様な感覚で安易に生ものを食べることは、コレラや食中毒あるいはウイルス性肝炎に

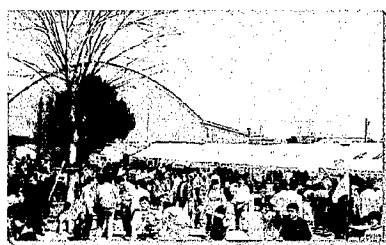
感染する恐れがあります。
【なま水・氷】 生水は避け、ミネラルウォーターを飲むようにしましょう。水は生水から作られることが多いので、ウイスキーなどと一緒でも消毒効果はありません。
【乳製品】 アイスクリームなどの乳製品には細菌が繁殖しやすいので、温度管理が悪い不衛生な店などでは食べないようにしましょう。

※旅先では、お腹の調子が悪いとか、下痢が続いている、体の調子が悪い時は検疫所の健康相談室で検疫官に相談してください。
 赤痢・コレラに罹った場合は2週間程度伝染病隔離病舎へ入院することになりますので、まず予防に十分注意しましょう。

にいがたフェア運営スタッフ募集

第15回全国都市緑化にいがたフェア実行委員会では、フェア開催期間中、新潟・新潟両会場で行うフローラルメイトコンパニオン、グリーンメイト(アルバイトスタッフ・情報センタースタッフ)及び、ふれあいメイト(福祉サービススタッフ)の募集をおこないます。応募資格は平成10年4月1日現在満18歳以上の方(高校生を除く)で会期前に行われる事前研修を含めフェア期間中(8月1日~10月18日)勤務可能な方。選考は、書類選考と面接を行います。応募期間は3月23日(月)から5月20日(木)まで。詳しい内容は、実行委員会事務局内「スタッフ募集係」担当:渡辺・御所園(☎025-286-2100)までお気軽にお問い合わせください。

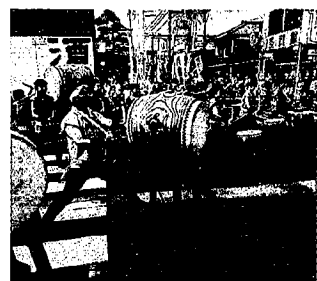
桜まつり'98にお出かけください



西川町商工会主催により今年も「桜まつり」を開催いたします。会場にはイベント等多彩な催しを計画しております。また、参加店を得てうまいもの、お買い得品などをたくさん用意して皆様のおいでをお待ち致しております。お花見がてら是非お出かけください。
 日時 4月19日(日)午前10時から午後4時(荒天3時まで)
 会場 西川ふれあい公園(荒天の場合は西川勤労者体育センター)

春いちばん!
「代官太鼓と民謡」共演会

町公民館主催で、代官太鼓「鼓調」と町文化協会加盟団体の「燿峰会」の皆さんによる春の演奏会を次のおり開催します。勇壮でたくましい太鼓の響きと古来から伝わり、日本人の心を唄う民謡をあなたも聞いてみませんか!
太鼓と民謡を通しての心のふれあい。
 多くのお出でをお待ちしています。



日時 3月29日(日)午後1時30分から3時まで
 会場 福祉会館「講堂」
 入場料 無料
 ※問い合わせは、町公民館(☎88-2334)へ。

有害鳥獣の
駆除を実施します

農作物被害防止を図るため、鉄砲による有害鳥獣の駆除を実施します。
 駆除期間 4月12日(日)から5月24日(日)
 実施日 4月12日(日)、19日(日)、26日(日)、5月10日(日)、17日(日)、24日(日)
 実施時間 午前6時から午前8時まで
 実施区域 西川町全域

し尿汲み取り料金
改定のお知らせ

巻町外三ヶ町村衛生組合では4月1日から「し尿汲み取り料金」を次のように改定させていただきます。
◆し尿汲み取り料金
 10リットル当たり 70円
 (10リットル 60円)
 ※カッコ内は現行料金です。今後とも、より一層の住民サービスに努めてまいりますので、住民皆様のご理解とご協力をお願いいたします。
 巻町外三ヶ町村衛生組合

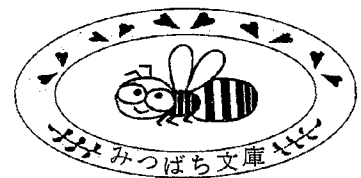
プラネタリウム投映

観覧を希望される方は、投映日の午後6時までに公民館(☎88-2334)に申し込みのうえおいでください。希望のない場合は投映しません。
 と き 4月10日・4月20日
 午後7時30分から
 ところ 福祉会館児童室
 内容 ☆春の星空
 入場 無料

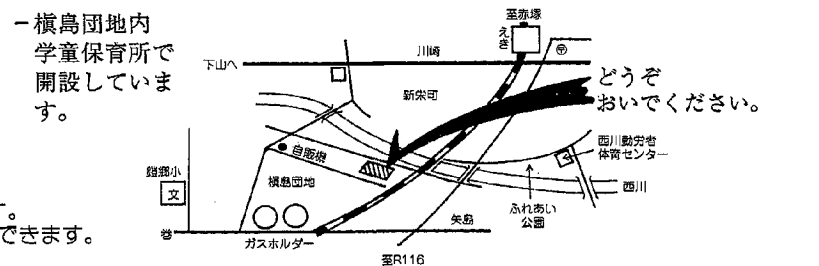


家族への思い♡
短い手紙応募作品

勉強を教えてください。仕事をがんばってください。お父さんのカレーは、おいしいよ。
 祖母は、私にとって、いい意味で刺激を与えてくれます。その刺激は、いつからか私のお守りになっています。



本とともっともっと仲良くしたいおともだちへ
みつばちレター 4月の巻



～4月の開設予定～
 4月5日(日) 13:00~15:00
 4月19日(日) 13:00~15:00
 随時、絵本の読みかせをしています。開設時間中は、どなたでも自由に閲覧できます。どうぞおいでください。

4月1日から国民健康保険の保険証番号が変わり保険証が新しくなります

西川町国民健康保険

町の住民記録がOA化(電算化)になったため、4月1日から国民健康保険の保険証の番号が変更になり、国民健康保険と退職者医療制度の保険証が新しくなります。

今、使用の保険証(もも色)は有効期限は3月31日となっております、新しい保険証(もも色)と更新することになります。

新しくなった「被保険者証番号」と「有効期限」により確認し、3月31日まで使用の保険証(もも色)と新しい保険証(もも色)をまちがわないように使用してください。

「被保険者証番号」と「有効期限」は次のように変更になります。

新
新しい被保険者証記号、番号
西川〇〇〇-〇〇〇〇〇
(〇印は数字になります)
新しい有効期限
平成10年8月31日

旧
古い被保険者証記号、番号
西川〇〇〇-〇〇-〇〇〇〇
(〇印は数字になります)
古い有効期限
平成10年3月31日

新しい保険証は郵送で交付

新しい保険証の交付は、国保加入者世帯に、直接郵送で3月末頃にお届けします。(例年の更新と同じ取扱いです。)

特別の事情のある世帯については、別に通知しますので役場窓口で交付となります。

記載内容を確認ください

保険証は3月20日現在の内容で処理してありますが、記載の内容を確認の上、誤り等がありましたら保険証を持参し、役場住民課に届け出てください。

古い保険証の処分

新しい保険証は、4月1日から使用してください。
古い保険証は、3月31日使用えなくなり、次の方法で必ず破棄してください。
①ハサミを入れてから捨てる
②焼却する

新しい保険証は、「被保険者証番号」が変更になっており、4月1日以後に古い保険証があると間違いが生じ、事務処理とお医者さんの窓口で大変な混乱が起きますので、必ず古い保険証は破棄してください。

新しい保険証と古い保険証の区別確認

新しい保険証と古い保険証は同じ「もも色」で、一見区別がつきにくくなっております。
「被保険者証番号」と「有効期限」で、必ず確認してから慎重に破棄してください。

学童の保険証は更新が必要です

町外に下宿している学生の方や、仕事の都合等で別個の保険証の交付を受けている方も、更新の必要がありますので次の書類等を持参して、役場住民課で手続きをしてください。
①の保険証の場合
○家族の新しい保険証(古い保険証も必要)
○在学証明書(毎年申請に必要)
○学童の8月更新時に申請し提出された方は、不要です

す。
○認印(ミトメ)
○の保険証の場合
○家族の新しい保険証(古い保険証も必要)
○認印(ミトメ)
その他
国保加入者で、新しい保険証が郵送で届いていない世帯、または、不明な点等お気付きのことがありましたら、お手数でも役場住民課までお申し出ください。

こんな時注意を

就職等で国保からの職場保険(社会保険等)に変更になる方が交付になる前にお医者で受診の場合は、医療機関の窓口で、その旨を必ず申し出てください。その他不明な点等の問い合わせは
役場住民課
国民健康保険係
☎88-31111
内線131

4月1日からは、お医者さんの窓口にも、新しい保険証の提示をお願いします。

作品募集

イラスト募集

絵を書くことが好きな人、自慢のイラストを書いてどんなに送ってください。

わが家の人気者募集

・ちびっ子
・赤ちゃん
・ペット

写真と200字以内でエピソード等を書いてください。写真がない場合は、撮りに伺います。

申し込み

西川町役場企画課
☎88-31111

※氏名・住所・電話番号を必ず書いてください。書いていないものは、掲載いたしません。

いっこのほり募集

5月上旬頃に、ふれあい公園脇の西川にこのほりを架ける予定です。
ご家庭で使わなくなった「このほり」がありましたら、ご連絡ください。

連絡先

西川町役場企画課
☎88-31111

水道本管の掃除を行います

水道本管の掃除を次の日程で行います。
また、管内洗浄作業中、汚れた水が出たり、水圧が下がったり、場所によっては一時的に断水するところもあります。大変ご迷惑をおかけしますが、ご協力をお願いいたします。
※受水槽を設置されている方にお願ひ
水道管掃除を行うと管内の汚れが、受水槽内に流れ込むことがありますので、受水槽の入口のバルブを閉めておいてください。

月日	実施区域	作業時間
4月1日(水)	旗屋、松崎、六分、見帯、善光寺、桑山、新川	午前9時00分から 午後4時00分まで
4月2日(木)	天竺堂、真田、槇島、西次上、中島、下山、川崎、平野、川崎団地、槇島団地	午前9時00分から 午後4時00分まで
4月3日(金)	押付、押付団地、美里、矢島	午前9時00分から 午後4時00分まで
4月6日(月)	一番町～九番町、東町、朝日町、千隈町、藤見町、大正通、旗屋工業団地	午後10時00分から 午前4時00分まで
4月7日(火)	舩1～3区、新栄町、学校町、水道町	午後10時00分から 午前4時00分まで
4月8日(水)	升湯地区全域	午後10時00分から 午前4時00分まで



佐藤真由美さん

初めての町民スキー教室

初心者の私と小二の息子と二人で参加させていただきました。天気も良く、まぶしいゲレンデで、どうなることかと心配しながらも私は、なんとかポーズができるようになりました。息子は、スキーよりも雪遊びに一所懸命でした。また、行き帰りのバスの中のビデオ鑑賞もと

とても楽しかったようです。指導者の方々も、皆さんさくで教え方も上手で、とても話しやすい方ばかりでした。初めてのわたしでも、勇気を出して坂が滑れたのですから、皆さんも必ず滑れるようになると思います。
天候にも恵まれ、お昼の豚汁もおいしく楽しい一日を過ごされました。ただ、日焼けと肩こりが有り難いおみやげでした。スキー教室を企画してくださりました皆様どうも有り難うございました。また来年もお世話になりたいと思います。

無料 交通事故の相談
 (新潟自動車保険請求相談センター)
 電話の相談もお受けします。
 ☎025-225-1851 (直通)
 相談日: 月~金 9:30~12:30、13:00~16:40
 (祝・祭日を除く)
 ◎弁護士相談日
 毎週水曜日 13:00~16:00(予約制、相談無料)

**新潟県高齢者
総合相談センター
テレホンサービス**
 ☎025-281-5550
 面接・電話による相談も
 行っています。
 相談日: 月~金 9:00~17:00
 ☎025-285-4165

蔵書点検のため休館します
 新潟県立図書館
=オンラインによる検索のみ可能=
 4月6日(月)から4月20日(月)まで、蔵書点検のため休館します。期間中は貸出、閲覧、調査相談、相互貸借などの日常業務を休止します。
 また、オンラインによる目録作成、相互貸借は停止されますが、検索は月曜日から金曜日までの午前9時30分から午後4時30分までの間可能となります。

エアロビクスはじめましょう
 リズムに合わせて体を動かし汗流してみませんか。初心者大歓迎します。
 お気軽に連絡してください。
 日時 毎週木曜日午後7時30分~
 会場 西川勤労者体育センター
 連絡先 本間 88-6749 久住 88-3790

教育相談窓口

日時 毎週火曜日と金曜日(祝・祭日を除く) 8:30~17:00
 相談方法 電話・来訪・その他
 相談員 斎藤正男先生
 ☎ 88-3031 (専用)

心配ごと相談

日時 毎週月曜日(祝・祭日を除く) 13:00~15:00
 会場 いこいの家「西川荘」
 問い合わせ 社会福祉協議会(☎88-7735)

行政相談

日時 毎週月曜日(祝・祭日を除く) 13:00~15:00
 会場 いこいの家「西川荘」
 相談員 佐藤 季夫さん

ハイ、県くらしのダイヤル

☎025-285-7000
 ・消費生活相談事例
 ・通信販売、訪問販売など

悪徳商法苦情相談

月~金 9:00~17:00
 新潟県消費者生活センター☎025-285-4196

ソフトバレーボール教室

日時 毎週水曜日 19:30~21:00
 会場 西川勤労者体育センター
 問い合わせ 公民館(☎88-2334)

ターゲットバードゴルフ教室

日時 毎週水曜日 19:30~21:00
 会場 スポーツパーク西川
 問い合わせ 公民館(☎88-2334)までどうぞ

3B体操教室

日時 毎月第2、第3、第4土曜日 19:30~21:00
 会場 福祉会館
 問い合わせ 公民館(☎88-2334)

介護相談

日時 毎週月~金曜日(祝日を除く) 8:30~17:15
 会場・問い合わせ 在宅介護支援センター(☎88-5666)
 (電話相談は、24時間対応します)
 社会福祉協議会(☎88-7735)
 ※相談は無料、秘密厳守です。お気軽にご利用ください。

4月の休日診療医

休日の診療当番医の診療時間は、外科・内科とも午前9時から午後6時までです。時間外でやむをえない時は、当番医と連絡を取って受診してください。救急車の必要な時は、消防署(☎119)に電話をしてください。

区分	外科			内科		
	医院名	所在地	電話	医院名	所在地	電話
4月	5	飯塚医院	巻町 72-1151	長沼内科医院	中之口 025-375-5188	
	12	竹前整形外科	巻町 73-2809	五十嵐医院	中之口 025-375-5670	
	19	県立吉田病院	吉田町 92-5111	西川内科医院	巻町 72-6066	
	26	金子外科医院	岩室村 82-4786	長沼医院	巻町 72-2210	
	29	町立巻病院	巻町 72-3112	本田医院	巻町 73-2100	

県立自然科学館の4月催し物のご案内

県立自然科学館の4月の催し物へ、ご家族お揃いでお出かけください。

期間	名称	内容	申込締切	場所	時間	対象・定員	参加料
4月5日(日)	ミュージアムコンサート「天球のハーモニー」	声楽とピアノによるコンサートが楽しめます	なし 先着	特別展示室	①13:30~ ②15:00~	入館者 各回80名	入館料
12日(日)	天文講演会	天体写真家渡辺佳則による講演会です	なし 先着	講堂	14:00~15:30	入館者 100名	入館料
19日(日)	チャレンジアスロン工作教室	競技用の紙ヒコーキ「スカイカブII」を作ります	なし 先着	講堂	①11:00~ ②15:00~	入館者 各回50名	入館料
25日(土)	ロボット技術講習会	マイクログラフを製作します	申込用紙に記入の上郵送またはFAXで4月20日までに、郵送	科学室	14:00~16:00	高校生以上のグループ 5グループ	1グループ30,000円

問い合わせ ☎025-283-3331・FAX025-283-3336
 〒950-0941 新潟市女池2010-15 新潟県立自然科学館
 4月の休館日は毎週月曜日の6日、13日、20日、27日です。

**平成10年度
県政モニター募集**

県では、「開かれた県政」を推進するために、広く県民の意見、要望などを寄せていただく県政モニターを募集します。

1 仕事
アンケート調査への回答
年3回
県政への提言
交通通信
モニター会議への出席

2 応募資格
平成10年4月1日現在、20歳以上の県民。ただし、次の方は応募できません。
議会議員・公務員
県の委嘱した他のモニター

3 任期
平成11年3月31日まで

4 謝礼
年間5,800円

5 応募方法
はがきに(1)住所(〒)(2)氏名(ふりがな)(3)年齢(4)性別(5)職業(職種)(6)電話番号(7)県政で一番関心のある事項(8)県政に望むこと(1000字程度)を記入のうえ、申し込んでください。

6 募集期間
平成10年3月9日(月)~3月31日(火)当日消印有効

7 問合せ・申込先
 〒950-8570
 県庁総務部広報広聴課広聴係
 ☎025-285-5511
 内線2117

**新規学卒者
求人受理説明会のご案内**
ハローワーク巻

平成11年3月新規学校卒業者を対象とした求人受理について、次のとおり説明会を開催します。

年月日	時間	会場
平成10年4月21日(火)	午後1時30分 から	燕商工会議所 燕市東太田6856 ☎0256-63-4116
平成10年4月22日(水)	午前9時30分 から	巻町公民館 巻町巻甲 ☎0256-72-3329
	午後1時30分 から	吉田町産業会館 吉田町東栄町14-12 ☎0256-92-2500

※平成11年3月卒業予定者用求人申込手続の企業に対する説明会です。
 ※当日、求人票の用紙及び資料を配布します。
 ※時間は1時間30分程度を予定しています。
 ※専門学校卒以上の求人は4月1日から求人受理を開始します。

新刊図書のご案内

★一般書★
 土からのラブレター 五十嵐太郎著
 わが青春の街角 桜井進一 等著
 ガキ大将がいた街 桜井進一 等著
 集中豪雨、重油漂着編 西山町災害記録編集委員会著
 28年目のハーフトタイム 金子達仁著
 死体と暮らすひとりの部屋 ブライアン・マスターズ著
 江戸の夢(忠臣蔵と武玉川) 森田誠吾著
 家をつくるということ 藤原智美著
 パナマ運河奪還 水木 楊著
 ビッグバン後の日本経済 田中直毅著
 地震リポート 神保哲生著
 インターネットはグローバルブレイク 立花 隆著
 レイジージョーカー(上) 高村 薫著
 レイジージョーカー(下) 高村 薫著
 恥と無駄の超大国日本 落合信彦著
 科学の終焉 ジョン・ホーガン著
 冤罪者 折原 一著
 ドイツ商人幕末をゆく 藤岡信勝著
 教科書が教えない歴史④ 皆川博子著
 死の泉 ブレイン・ヴァレー(上) 瀬名秀明著
 ブレイン・ヴァレー(下) 瀬名秀明著
 ループ 鈴木光司著
 アウト 桐野夏生著

※この他にもあります。どうぞご覧ください。

申請内容	手数料額
①登録簿の謄本・抄本、登記事項証明書(10枚まで)(1通の枚数が10枚を越える場合は、越える枚数5枚ごとに200円加算されます。)	①1通 1,000円
②商号・未成年・後見人・支配人登記簿の謄本・抄本	②1通 500円
③登記簿等の閲覧	③1登記用紙(事件) 500円
④登記事項要約書(1通の枚数が5枚を越える場合は、越える枚数ごとに100円加算されます。)	④1登記記録 500円
⑤地図又は建物所在図の全部又は一部の写し	⑤1筆(個) 500円
⑥地図・地図に準ずる図面(公図)又は建物所在図の閲覧	⑥1枚 500円
⑦登記事項に変更がないこと、ある事項の登記がないことの証明	⑦1件 500円
⑧印鑑の証明書	⑧1件 500円

**平成10年度
巻地区交通安全協会西川支部の総会**

日時 3月29日(日) 午後4時から
 会場 久思楼(五番町)
 問合せ 事務局(長嶋:☎88-2345)
 (総会終了後懇親会 会費 1,000円)

**法務局からの
お知らせ**

4月1日から登記簿の謄本等の手数料が改定されます。
 なお、詳しくは、新潟地方方法務局巻出張所☎72-2401へおたずねください。

4月の行事カレンダー

カレンダーのみかた このマークは、このようにみてください。

⊕…休日診療医 ■…行事の名称 ☒…会場 ㊦…時間 ☉…対象 ㊧…照会先 ㊨…内容

1 水		16 木	
2 木		17 金	■献血（全血） ☒西川第一産業センター ㊦10:00～12:30 13:30～15:30 ☉16歳～64歳
3 金	■ポリオ生ワクチン投与 ☒保健センター ㊦13:00～14:10 平成9年1月1日～平成9年12月31日生まれの乳幼児及び前回未接種者	18 土	
4 土		19 日	⊕休日診療医 ☒外科：県立吉田病院 (☎吉田92-5111) ☒内科：西川内科医院 (☎巻72-6066)
5 日	⊕休日診療医 ☒外科：飯塚医院 (☎72-1151) ☒内科：長沼内科医院 (☎中之口025-375-5188)	20 月	■心配ごと相談 ☒西川荘 ㊦13:00～15:00 ■行政相談 ☒西川荘 ㊦13:00～15:00 ■プラネタリウム投映 ☒福祉会館 ㊦19:30～
6 月	■心配ごと相談 ☒西川荘 ㊦13:00～15:00 ■行政相談 ☒西川荘 ㊦13:00～15:00	21 火	
7 火		22 水	■健康なんでも教室 ☒保健センター ㊦9:00～
8 水		23 木	
9 木	■1歳6か月児検診 ☒保健センター ㊦13:10～13:50 ☉平成8年8月・9月・10月生まれの幼児と前回未受診者	24 金	■三種混合予防接種〈初回2回目〉 ☒保健センター ㊦13:00～14:10 平成7年7月1日～平成8年6月30日生まれの幼児及び前回未接種者
10 金	■プラネタリウム投映 ☒福祉会館 ㊦19:30～	25 土	■ちびっ子煎茶教室 ☒福祉会館 ㊦9:30～11:30
11 土	■ちびっ子煎茶教室 ☒福祉会館 ㊦9:30～11:30 ■少年サッカー教室 ☒曾根小グラウンド ㊦19:30～	26 日	⊕休日診療医 ☒外科：金子外科整形外科医院 (☎岩室82-4786) ☒内科：長沼医院 (☎巻72-2210)
12 日	⊕休日診療医 ☒外科：竹前整形外科医院 (☎巻73-2809) ☒内科：五十嵐医院 (☎中之口025-375-5670) ■公衆衛生推進委員会 ☒保健センター ㊦9:30～ ■保健委員・日赤奉仕団総会研修会 ☒保健センター ㊦13:00～16:00	27 月	■犬の登録と狂犬病予防注射 ☒貝柄地区集会所、浦村農協倉庫、保健センター、農協鑑郷支所 ㊦9:30～ ■心配ごと相談 ☒西川荘 ㊦13:00～15:00 ■行政相談 ☒西川荘 ㊦13:00～15:00
13 月	■心配ごと相談 ☒西川荘 ㊦13:00～15:00 ■行政相談 ☒西川荘 ㊦13:00～15:00	28 火	■乳児産婦健康相談 ☒保健センター ㊦9:00～9:30 ☉平成10年2月生まれの乳児と母親及び前回未受診者
14 火		29 水	⊕休日診療医 ☒外科：町立巻病院 (☎巻72-3112) ☒内科：本田医院 (☎巻73-2100)
15 水	■2歳児歯科検診とフッ素塗布 ☒保健センター ㊦13:10～13:30 ☉平成8年1月・2月・3月生まれ及び平成7年7月・8月・9月生まれの塗布済者	30 木	■今月の納税 ☉固定資産税第1期分 ☉納税は便利で安全な口座振替をご利用ください

照会先：西川町役場 ☎88-3111 ・保健センター ☎88-5311 ・公民館 ☎88-2334 ・ガス水道課 ☎88-2144
 ・デイサービスセンター ☎88-5666 ・在宅介護支援センター ☎88-5666 ・テレホンガイド ☎88-6666
 ※検診関係の時間は、受付時間です。