

おしらせ版

平成9年11月25日発行

編集・発行：新潟県西川町役場 企画課企画広報係

町民憲章

守ろう 自然と緑の 美しい環境を
 築こう 心身ともに健康で 明るい家庭を
 育てよう 思いやりの輪で 豊かな心を
 伸ばそう つとめに励み 創造の喜びを
 高めよう あしたにはばたく 教養を

私たちのめざす西川町

町職員を募集します

平成10年4月採用の西川町職員を次のとおり募集します。

職種及び採用予定人員

給食調理員 若干名

受験資格

○年齢及び学歴

昭和33年4月2日から昭和55

年4月1日までに生まれた者で、

中学校卒業以上の者

○免許

・普通自動車運転免許

・調理師免許

・2級ボイラー技士免許

のいずれかひとつ以上を所有している者

試験日及び試験会場

■第一次試験（作文試験）

平成9年12月21日（日）

西川町保健センター

■第二次試験

第一次試験合格者に対し、面接試験及び健康審査を行います。

日時等は、第一次試験合格者に後日通知します。

申込方法及び受付場所

指定の申込用紙に必要事項を記入、写真3枚を添付して役場

総務課人事係に申込みください。

申込用紙は、総務課人事係に用意してあります。

受付期間

11月27日（木）から12月10日

（水）までの土・日曜日を除く

毎日午前8時30分から午後5時

15分まで

ただし、郵送の場合は、12月

10日の消印のあるものまで有効

問い合わせ

西川町役場総務課人事係

☎88-3111（代）内線214

家屋を取り壊したときは忘れずに届出を

家屋を建築したり、取り壊した場合、不動産登記法により登記手続きをしなければならぬこととされています。

特に家屋を取り壊した場合、こうした手続きを怠ると固定資産税が「課税」されたままになってしまいます。

それを防止するため、家屋を取り壊したときは、役場まで届出をしてください。

（連絡先） 税務課資産課係

☎88-3111（代）

内線154

小中学生の保護者の方へ

異動の予定を開かせてください。

町教育委員会では、来年度就学予定児童・生徒の受け入れ準備を進めています。

平成10年3月または、4月に西川町から転出などの予定がある場合は、町教育委員会へ連絡してください。また来年度に新入学する平成3年4月2日から平成4年4月1日生まれのお子さんも転出がある場合も同様にご連絡ください。

西川町教育委員会

☎88-3111

来年の1月から住民票が変わります

コンピューター化のため登録内容の確認照会にご協力を

町では、平成10年1月から住



民異動処理をコンピューター化するために準備を進めています。従来手作業で行っていた事務処理が効率化され、転入・転出時の手続きも簡素化されます。また、住民票が見やすくなります。

この作業のために、住民登録内容の確認照会を町内全世帯を対象に次の日程で行いますので、ご協力くださるようお願いいたします。

照会項目は住所、アパート等の方書き、氏名、氏名のふりがな、性別、生年月日、本籍地、筆頭者です。

○照会書発行期日 11月25日（火）

○回答書提出期限 12月12日（金）

なお、照会内容に誤りや訂正の必要がない場合は、回答書の提出は不要です。

役場住民課戸籍係

☎88-3111

内線132・133



西川をきれいに!

越後西川ライオンズクラブ(佐藤昭吾会長)では、「越後平野とそこに流れる西川を、昔ながらの美しく豊かな自然に甦らせたい」と昨年に続いて二回目のクリーン作戦を展開致しました。今年是小雨まじりのあいにく



の天気になりましたが、西川中の学校のボランティア部の生徒さん、十数名の方が協力・参加してくださいました。このクリーン作戦は、まずふれあい公園の清掃を行い、次に西川へ錦鯉を放流しました。親子連れの町内のみなさんが

と錦鯉に声を掛けながら、一万二千五百匹を次々と西川に放流しました。『錦鯉が元気で育つには私達が美しい川を守ることを』をみんなで考えてみたいと思っ

ん昇って岩室村や吉田町で錦鯉を見たと言う声が多く聞かれる様になりました。少しづつ川がきれいになった

(福)燕・西蒲原福祉会職員を募集します (精神障害者通所授産施設 角田の里)

(福)燕・西蒲原福祉会では、平成10年4月1日開所予定の精神障害者通所授産施設角田の里の職員を次のとおり募集します。職種及び採用人員
専任職員1名(男)・作業指導員1名
受験資格
昭和38年4月2日以降に生まれた者で高等学校以上の学校を卒業した者。(平成10年3月卒業見込の者を含む)
普通自動車運転免許を有する者で通勤可能な範囲に在住している者。

試験日及び試験会場
■第一次試験(高等学校卒業程度)の一般教養試験及び作文試験
平成10年1月18日(日)
西蒲原郡月瀧村大字上曲通61番地1社会福祉法人燕・西蒲原福祉会
■第二次試験(面接試験)
平成10年2月下旬頃 社会福祉法人燕・西蒲原福祉会(予定) (第一次試験合格者に通

知します)
合格発表
第一次試験合格者:平成10年2月中旬頃予定
最終合格者(採用候補者):平成10年3月上旬頃予定
(採用については、平成10年4月1日予定)
申込方法及び受付場所
指定の申込用紙に必要事項を記入し、写真3枚を添付して社会福祉法人燕・西蒲原福祉会(〒950-113 西蒲原郡月瀧村大字上曲通61番地1 ☎025-375-2902)まで直接もしくは、書留郵便等で申込みください。
なお、受験申込用紙は社会福祉法人燕・西蒲原福祉会又は、燕市及び西蒲原郡各町村の担当課に備えてあります。
受付期間
平成9年11月17日(月)から平成9年12月19日(金)までの土・日曜日、祝日を除く毎日午前8時30分から午後5時まで。

「梨の里」お知らせ

精神障害者通所授産施設「梨の里」は、平成7年4月に燕・西蒲原福祉会の主体により開設され、現在19名(定員25名)の方が通所しております。当施設では、作業・レクリエーション・社会見学などを通して、一人一人が自立できるよう応援しています。また、同じ悩みを持つ仲間・家族が支え合い、安心できる場としても役立っています。

精神障害ということで、一人で悩まず、閉じこもらず、勇気をだして相談してください。
梨の里(月瀧村)
☎025-375-2902
西川町役場保健福祉課保健衛生係(☎88-3111)
巻保健所(☎72-0935)

「芸術・芸能の秋祭」を開催

文化協会では、10月25日、26日に「第16回西川町文化協会芸術・芸能の秋祭」を開催しました。

皮切りは芸術展で、保健センターを会場に、絵画、生け花、書道と町内小学生読書大会作品など、皆さんの力作を展示しました。

さわやか音楽コンサートは、福祉会館講堂で、作曲家の青島広志さんへ委嘱しこの度完成した作品等の披露をしました。お忙しい中お越しくださいました青島先生の楽しいお話とすてきなピアノ演奏とともに、文字通り「さわやかな」ハーモニーが会場の皆さんの胸に響いたことと思います。

もみじ煎茶会は、保健センターと役場ふれあいルームで開催しました。西川町煎茶教室クラブ員とちびっ子煎茶教室のメンバー(幼稚園・保育園児と小学生)が煎茶等のお手前を披露し、毎年楽しみにしている方やちびっ子の家族の方などが多数お出でくださいました。

芸能発表会は、中学校講堂で民謡、民謡、謡、詩吟、大正琴

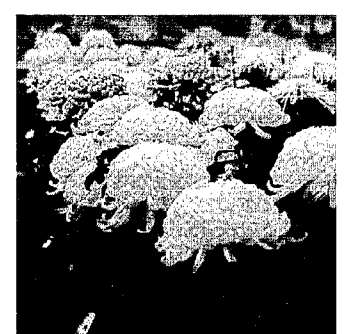


などのグループ10団体が出演し、日頃の練習の成果を披露しました。今年度は、新たに剣舞の会が加わり、芸能の面白さと楽しさを会場の方々に感じていただくことと思います。
なお、第12回小学生読書大会の受賞者は次のとおりです。
町長賞 曾根小六年生 泉山佳奈子さん
町議会賞 升瀧小五年生 田中 香織さん
教育委員長賞 鑑郷小四年生 新保 彩香さん
教育長賞 升瀧小六年生 石川 聡子さん
青少年育成町民会議会長賞 曾根小五年生 内藤 春樹さん
文化協会賞 鑑郷小四年生 安達 綾さん

色鮮やかに「菊花展」を開催

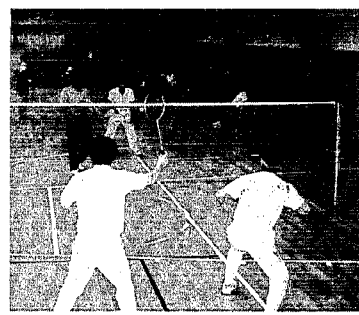
西川町菊花同好会と町公民館共催による第24回菊花展を、11月2日から8日まで曾根神社境内を会場として開催しました。

大菊の部、切り花の部の入賞者は次のとおりです。
町長杯(総合優勝) 新川 中村 昭治
農協組合長賞 新川 池田 省一
審査長賞 新田 山形 孫平
菊花同好会長賞 押付 真島 繁雄
公民館長賞(競技花) 押付 渡辺 明
公民館長賞(切り花) 見帯 佐藤 友吉
連盟審査委員賞 新川 小林長一郎



町民バドミントン大会の結果

去る11月2日(日)に西川竹園高校体育館で、第22回町民バドミントン大会が開催されました。結果は次のとおりです。
優勝 フットワーク
準優勝 N・B・C
第3位 セブナインII



親子クリスマスの集いにご参加を

西川町母子寡婦福祉会(かるがも会)では、12月20日(出午後5時30分頃)から西川荘で、親子ふれあいクリスマスの集いを行います。母子の方で会員以外で

臓器の移植について

10月16日「臓器の移植に関する法律」が施行されました。この法律は、臓器の移植についての基本的理念を定め、移植医療の適正な実施に資することを目的としております。

「臓器を提供する」、「臓器を提供しない」は個人個人の自由意志であり、いかなる強制も受けません。

この機会に、移植医療について考えていただければ幸いです。問い合わせ
西川町役場保健福祉課保健衛生係(☎88-3111)

西川町役場 ☎88-3111(代)
 保健センター ☎88-5311
 公民館 ☎88-2334
 ガス水道課 ☎88-2144
 デイサービスセンター ☎88-5666
 在宅介護支援センター ☎88-5666
 テレホンガイド ☎88-6666
 教育相談(専用) ☎88-3031

西川町が通商産業
大臣表彰を受賞

この賞は、工業統計調査の実施について、多年にわたり統計資料確保に尽力した市町村に贈られるものです。
 この度の受賞は、工業統計調査の重要性を認識され、格別のご協力をいただいている町内各事業所および統計調査員のみならず、皆さんの努力の成果が評価されたものです。



今後ともご協力をお願いいたします。

チャリティー
上映会のご案内

この上映会の収益は、阪神・淡路大震災の被災者への支援にチャリティーする予定です。
 防災映画 「マグニチュード」
 公開日時 11月22日〜12月12日
 公開場所 万代東宝2
 新潟市万代1丁目6番1号
 (新潟交通
 バスターミナルビル3階)
 ☎025(243)4100

新着図書のご案内

- ★一般書★
 神々の山嶺(上) 夢枕 獭 著
 神々の山嶺(下) 夢枕 獭 著
 生き方の再発見 齊藤 博 外著
 したい放題 小林 繁 著
 ターン 北村 薫 著
 トットちゃんとトットちゃんたち 黒柳 徹子 著
 フィリピンの歴史教科書から見た日本 佐藤 義朗 著
 日本美術館第1章 青柳 正規 著
 軌跡の人 新保 裕一 著
 東南アジアの食 森枝 卓士 著
 ひ弱な男とフワフワした女の国日本 マークス寿子 著
 氷の淑女(上) シドニー・シェルダン 著
 氷の淑女(下) シドニー・シェルダン 著
 陰謀の日(上) シドニー・シェルダン 著
 陰謀の日(下) シドニー・シェルダン 著
 教育をどうする 岩波書店編集部編
 秋叶道人の歌 山崎 馨 著
 夫婦で登った百名山 金子 紀雄 外著
 尼子一族興亡記 羽山 信樹 著
 ★児童書★
 ぼくらさんびきぼうけんたい ヘルメ・ハイネ 著
 音楽ばんざい レ・ジャ・プレ 著
 チビクロさんぼ へれん・ばなまん 著
 まめうし あきやまただし 著
 おしゃれなサムとバターになったトラ ジュリアス・レスター 著
 日本の古典(2)落窪物語 花村えい子 著
 他にもあります……

一足早くX'masコンサートを開きます

『日曜日の午後、お茶と音楽でのひとときを過ごしてみませんか?』
 このようなキャッチフレーズで始めた「アフターヌーン・ティー・コンサート」。

12月14日(日)の午後2:00開演(開場1:30) 福祉会館2階、視聴覚室にて行います。時節がらクリスマスにちなんだ曲を多く入れたクリスマス音楽会を企画しています。どうぞお誘い合わせの上、一度のぞいてみてください。
 入場料(お茶やお菓子代等の実費です)は300円で、当日いただきます。なお、中学生までは無料です。【お問い合わせ】アリオン・コンサート 神田 成一
 西川町曹長128(七番町) ☎88-3309

交通遺児救済事業
の受付を行っています

交通事故によって親を失った遺児に対し修学等の援助のため救済金を支給しています。
 次に該当される方は申請してください。

- ☆支給対象者
 一、西川町に住所を有する者
 二、満三歳以上高等学校卒業までの者
 三、交通事故によって、保護者を失った者
 ☆受付期限
 平成9年12月10日(水)
 ☆申請及び問い合わせ先
 西川町消防本部内
 交通安全母の会事務局
 ☎88-2349

指名手配被疑者の
発見、検挙にご協力を

平成九年六月末現在、全国の警察から指名手配されている者は、警察庁が地下鉄サリン事件などで特別手配しているオウム真理教関係者三人をはじめとして、二七四五人に上っています。
 これらの者は、殺人、強盗等の凶悪事件、暴行、傷害等の粗暴事件、窃盗事件、詐欺、横領等の知能事件などに関し手配されている者で、再び犯行を繰り返すおそれがあり、早期に検挙しなければならぬ者ばかりです。

ごみの排出についてお願い

各家庭からのごみの排出には中身の見える袋(透明袋、半透明袋)を使いましょう。

知っていますか? ルールとマナー

- ルール1 ごみ収集予定表
地域によってそれぞれのごみの収集日が異なります。ごみ収集予定表をよく読んでください。
- ルール2 水切り
ごみなどは水をよく切って、袋の口はキチンとしばって下さい。
- ルール3 ごみステーション
ごみは、自分の町内の決められたステーションに出してください。収集したごみはごみを出さないでください。
- ルール4 きれいに
指定された場所に、中身は最後まで大切に捨ててください。早くきれいにすればいいからが、いいです。



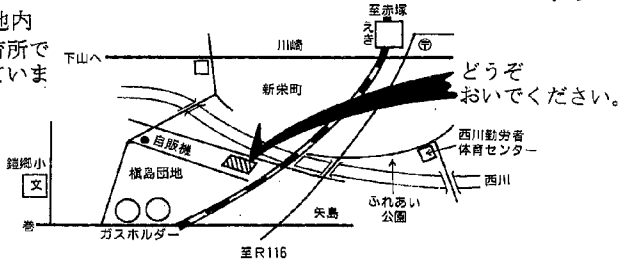
~12月の開設予定~

12月7日(日) 13:00~15:00
 12月21日(日) 13:00~15:00

随時、絵本の読みかきかせをしています。
 開設時間中は、どなたでも自由に閲覧できます。
 どうぞおいでください。

本ともっともっと仲良くしたいおともだちへ
みつばちレター 12月の巻

—横島団地内
学童保育所で
開設しています。



プラネタリウム投映

冬休み期間中、次の通りプラネタリウムの投映を行います。
 入場は無料ですので、お気軽にお出でください。
 ところ 福祉会館児童室
 内容 ☆冬の星空

月日	投映時間(2回投映)
12/26	午前10時・午後2時
1/5	午前10時・午後2時

家族への思い♡

短い手紙応募作品

お母さん、色々ありがとう。たいへんなのに、わがまま言ってごめんね。でも笑ってくれるお母さんが大好き。

吉田あかね(鏡郷小4年)

無料 交通事故の相談
 (新潟自動車保険請求相談センター)
 電話の相談もお受けします。
 ☎025-225-1851 (直通)
 相談日: 月~金 9:30~12:00、13:00~16:40
 (祝・祭日を除く)
 ◎弁護士相談日
 毎週水曜日 13:00~16:00(予約制、相談無料)

**新潟県高齢者
 総合相談センター
 テレホンサービス**
 ☎025-281-5550
 面接・電話による相談も
 行っています。
 相談日: 月~金 9:00~17:00
 ☎025-285-4165

教育相談窓口

日時 毎週火曜日と金曜日(祝・祭日
 を除く) 8:30~17:00
 相談方法 電話・来訪・その他
 相談員 齊藤正男先生
 ☎ 88-3031 (専用)

心配ごと相談

日時 毎週月曜日(祝・祭日を除く)
 13:00~15:00
 会場 いこいの家「西川荘」
 問い合わせ 社会福祉協議会(☎88-7735)

行政相談

日時 毎週月曜日(祝・祭日を除く)
 13:00~15:00
 会場 いこいの家「西川荘」
 相談員 佐藤 季夫さん

ハイ、県くらしのダイヤル

☎025-285-7000
 ・消費生活相談事例
 ・通信販売、訪問販売など

悪徳商法苦情相談

月~金 9:00~17:00
 新潟県消費者生活センター☎025-285-4198

ソフトバレーボール教室

日時 毎週水曜日
 19:30~21:00
 会場 西川勤労者体育センター
 問い合わせ 公民館(☎88-2334)

ターゲットバードゴルフ教室

日時 毎週金曜日
 19:30~21:00
 会場 勤労者体育センター
 問い合わせ 公民館(☎88-2334)まで
 どうぞ

3B体操教室

日時 毎週土曜日
 19:30~21:00
 会場 福祉会館
 問い合わせ 公民館(☎88-2334)

12月の休日診療医
 休日の診療当番医の診療時間は、外科・内科とも
 午前9時から午後6時までです。時間外でやむをえ
 ない時は、当番医と連絡を取って受診してください。
 救急車の必要な時は、消防署(☎119)に電話を
 してください。

区分	外 科			内 科			
	月日	医院名	所在地	電話	医院名	所在地	電話
12月	7	吉岡医院	吉田町	92-7887	和田内科医院	西川町	88-2134
	14	竹前整形外科	巻町	73-2809	松崎医院	中之口	025-375-3013
	21	県立吉田病院	吉田町	92-5111	月瀧診療所	月瀧村	025-375-2012
	23	本間医院	分水町	98-2350	長沼医院	巻町	72-2210
	28	桑原医院	巻町	72-2221	西川内科医院	巻町	72-6066
31	新潟中央病院	新潟市	025-285-8811	本田医院	巻町	73-2100	

県立自然科学館の12月催し物のご案内

新潟県立自然科学館の12月の催し物へ、ご家族お揃いでお出かけ
 ください。

期間	名称	内 容	申込 締切	場 所	時 間	対象・定員	参加料
12月 7日(日)	ハクチョウ 観察会	鳥屋野瀧に飛来する ハクチョウを観察し ます	なし	屋 上	13:30 ~14:30	入館者 なし	入館料
13日(出)	電子レンジ の不思議	電子レンジの不思議 を紹介します	なし 先着	科学室	13:30 ~14:10	入館者 20名	入館料
14日(日)	ハクチョウ 観察会	鳥屋野瀧に飛来する ハクチョウを観察し ます	なし	屋 上	13:30 ~14:30	入館者 なし	入館料
14日(日)	からくりの 世界	茶運び人形、段返り 人形などのからくり 人形を紹介します	なし 先着	講 堂	①11:00~ ②13:00~ ③15:00~	入館者 各回40名	入館料

問い合わせ ☎ (025) 283-3331・FAX (025) 283-3336
 〒950 新潟市女池2010-15 新潟県立自然科学館

臨時休館のお知らせ

平成9年12月15日(月)から平成10年3月14日(土)まで建物の改修工事と
 展示品の一部更新工事を行うため、臨時休館します。

料金

区 分	個 人		団 体	
	大 人	小・中学生	大 人	小・中学生
入 館 料	510円	310円	410円	200円
入館料+プラネタリウム	710円	410円	610円	300円

浄化槽の適正な管理にご協力ください

皆さんが毎日使っている浄化槽は、微生物の働きによ
 って汚物を処理する大変デリケートな設備です。
 このため、日ごろの使い方や維持管理が正しくないと、
 悪臭などを発生させ、まわりの人に迷惑をかけたり、河
 川や海を汚したりすることになります。
 住みよい生活環境をつくるため浄化槽の適正な管理を
 お願いします。

保守点検
 いつも汚水が、正しく分解処理されるように、浄化槽
 の管理と点検は県知事登録を受けている西川町営業区域
 の保守点検業者に委託するなど定期的の実施してください。

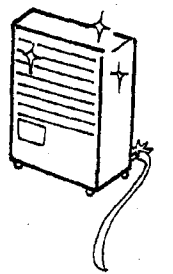
清掃
 浄化槽の機能を正常に維持するために、保守点検結果
 に基づき委託業者などに相談し定期的の実施してください。

正しい使い方
 ・水はきちんと流してください。
 ・薬品類は使わないでください。
 ・専用のトイレペーパーをお使いください。

水質検査
 ①浄化槽を新たに設置した場合
 ・浄化槽法7条検査の規定により使用開始後6~8ヶ月の
 間に検査を受けてください。翌年からは年1回の「11
 条検査」または「放流水検査」が必要となります。
 ②大型の浄化槽(21人槽以上)
 ・浄化槽法11条検査が必要です。
 毎年1回定期的に維持管理状況と水質に関する検査を
 受けてください。
 ③一般家庭などの小型浄化槽(20人槽以下)
 ・放流水検査が必要です。
 毎年1回定期的に浄化槽からの放流水の検査を受け
 てください。
 ※ 補助事業で設置された小型合併処理浄化槽は毎年浄
 化槽法11条検査が必要です。
 問い合わせ 役場保健福祉課
 保健衛生係(☎88-3111)
 巻保健所衛生環境課(☎72-0937)

**大丈夫ですか?
 お宅のガス管 ⑤**

最終回になりましたが、ガス
 管について紹介しました。ガ
 ス設備の管理を怠ると、次
 のような不幸な事故が起きるこ
 ともありますので、設備の不良
 を発見したり指摘された方は、
 町指定の工事に依頼し、早急
 に修理若しくは入れ替え等の改
 善を実施するように願います。
 事例1
 敷地内のコンクリート下に埋
 設してあるガス管が腐食し、漏
 洩したガスが室内に流入・滞留
 これに気付かずガスコンロを点
 火したため爆発し、台所・居間
 を損壊、2名負傷した。
 (平成7年11月 東京都)
 事例2
 敷地内のガス管の腐食孔から
 雨水が差し込み、ガス本管内に
 溜まったため付近の13戸のガス
 が止まった。
 (平成8年3月 北海道)
 ガス設備は正しく設置し、事
 故のない安全な使用を心がけま
 しょう。
 問い合わせ
 ガス水道課
 ☎88-2144



年金相談

相談員 社会保険
 労務士 中澤 毅 先生

年金相談コーナーを開きます

とき/12月5日(金) 場所/西川郵便局
 時間/午前10:00~午後3:00の間

(12時~1時まで昼食のため休みです)
 年金について相談したいことや、聞いてみたいこ
 とがありましたら、どうぞお気軽にお越しくださ
 い。

郵便局へご相談下さい。
 社会保険労務士の方が親切
 にお答えします。
 ご相談は無料
 お客様のプライバシーは
 お守りします。

郵便局からのお願い

平成10年2月2日から
 郵便番号が7ケタになります。

年賀葉書の差出人のご住所には、新郵便番号(7ケ
 タ)をご記入いただき、あなた様の新郵便番号を知人
 ・友人の方々にお知らせくださいますようお願いいた
 します。

**平成10年2月2日から、あなたがお住
 いの新郵便番号は**

以下に掲載が ない場合	959-0400	サ 真 田	959-0435	八 旗 原	959-0423
ウ 卯 八 郎 受	959-0408	シ 下 野 新 田	959-0402	旗 屋 村 受	959-0407
浦 村 新 田	959-0416	ス 山	959-0438	七 兵 衛 門 新 田	959-0414
オ 大 瀬 村 吉 新 田	959-0415	セ 藤 野	959-0421	平 野	959-0431
大 岡 村 吉 新 田	959-0417	セ 藤 野 寺	959-0411	ホ 堀 上 新 田	959-0405
押 付	959-0425	セ 藤 野 寺 村 受	959-0406	マ 根 島	959-0433
カ 貝 柄 新 田	959-0403	ソ 藤 野 根	959-0422	升 岡 新 田	959-0418
川 崎	959-0432	テ 天 竺 島	959-0434	升 岡	959-0413
ク 桑 山	959-0412	ナ 中 島	959-0437	升 岡	959-0413
		ニ 西 沢 上	959-0436	松 崎	959-0424
				ヤ 矢 島	959-0426
				ヨ 兵 衛 野 新 田	959-0401

となりますので、よろしくお願いたします。

12月の行事カレンダー

カレンダーのみかた このマークは、このようにみてください。

+…休日診療医
 ■…行事の名称
 ☏…会場
 🕒…時間
 👤…対象
 📞…照会先
 📄…内容

1月	■今月の納税 ◎国民健康保険税第4期分 ◎納税は便利で安全な口座振替をご利用ください。 ■心配ごと相談 ☏西川荘 🕒13:00~15:00 ■行政相談 ☏西川荘 🕒13:00~15:00	17水	
2火		18木	
3水		19金	■乳児産婦健康相談 ☏保健センター 🕒9:00~9:30 📍平成9年10月生まれの乳児と母親、前回未受診者
4木		20土	
5金		21日	☏休日診療医 ☏外科: 県立吉田病院(☏吉田92-5111) ☏内科: 月瀧診療所 (☏月瀧025-375-2012)
6土		22月	■心配ごと相談 ☏西川荘 🕒13:00~15:00 ■行政相談 ☏西川荘 🕒13:00~15:00
7日	■ふれあいカップソフトバレーボール大会 ☏西川中体育館ほか 🕒8:30~ ☏休日診療医 ☏外科: 吉岡医院(☏吉田92-7887) ☏内科: 和田内科医院 (☏西川88-2134)	23火	☏休日診療医 ☏外科: 本間医院 (☏分水98-2350) ☏内科: 長沼医院 (☏巻72-2210) 天皇誕生日
8月	■心配ごと相談 ☏西川荘 🕒13:00~15:00 ■行政相談 ☏西川荘 🕒13:00~15:00	24水	
9火		25木	■今月の納税 ◎固定資産税第3期分 ◎納税は便利で安全な口座振替をご利用ください。
10水		26金	■プラネタリウム投映 ☏福祉会館 🕒10:00~と14:00 ~の2回投映
11木		27土	■ちびっ子煎茶教室 ☏福祉会館 🕒9:30~11:30
12金		28日	☏休日診療医 ☏外科: 桑原医院 (☏巻72-2221) ☏内科: 西川内科医院 (☏巻72-6066)
13土	■ちびっ子煎茶教室 ☏福祉会館 🕒9:30~11:30	29月	
14日	☏休日診療医 ☏外科: 竹前整形外科医院(☏巻73-2809) ☏内科: 松崎医院(☏中之口025-375-3013)	30火	
15月	■心配ごと相談 ☏西川荘 🕒13:00~15:00 ■行政相談 ☏西川荘 🕒13:00~15:00	31水	☏休日診療医 ☏外科: 新潟中央病院(☏新潟025-285-8811) ☏内科: 本田医院 (☏巻73-2100)

照会先: 西川町役場 ☏88-3111(代)・保健センター ☏88-5311・公民館 ☏88-2334・ガス水道課 ☏88-2144
 ・デイサービスセンター ☏88-5666・在宅介護支援センター ☏88-5666・テレホンガイド ☏88-6666

*検診関係の時間は、受付時間です。