

広報

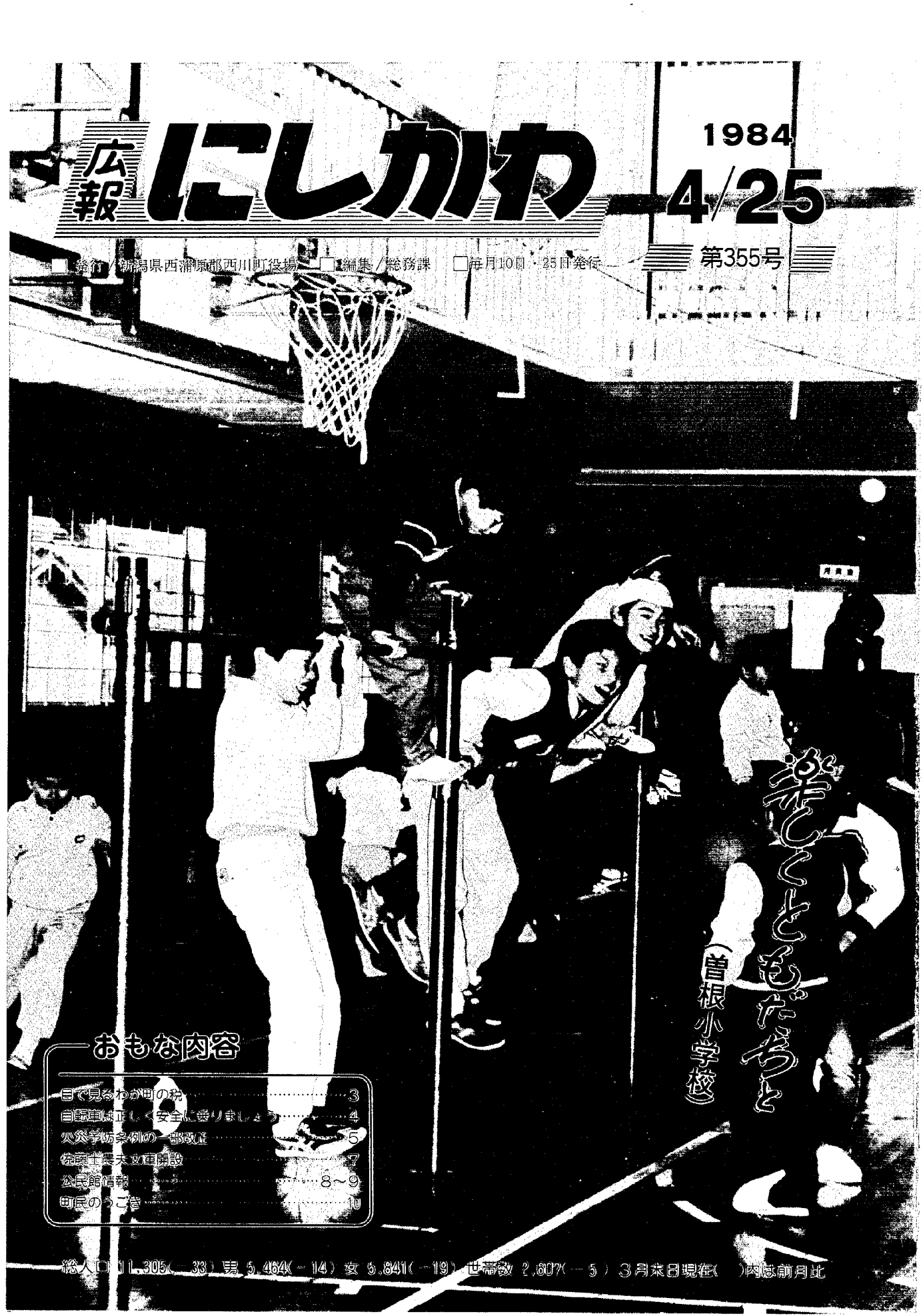
にしかわ

1984

4/25

第355号

発行 / 新潟県西蒲原郡西川町役場 編集 / 総務課 毎月10日・25日発行



祭ごとどもだちぞと

曾根小学校

おもな内容

目で見るわが町の秋	3
自転車は正しく安全に乗りましょう	4
火災予防条例の一部改正	5
佐藤士長夫文庫開設	7
公民館情報	8~9
町民のごき	10

昭利五十九年度固定資産税 軽自動車税納税通知書発送

四月は固定資産税第一期及び軽自動車税の納期です。

固定資産税及び軽自動車税の納税通知書を送付しましたので、納期限までに忘れずに納めてください。

・口座振替をされている方には、納税通知書をお届けしました。

税金を納めるための納付書は、直接金融機関へ送付しましたので、税金は、あなたの口座から納税されることとなります。

・口座振替をしない方には、納税通知書に納付書をつけてお届けたしますので、なくさないようにして各納期ごとに納税通知書に書いてある金融機関へ直接納めてください。

昭利五十九年度の税及び国民年金の納期は別表のとおりです。納期は各月とも十六日からその月の末日までですから、期間内に納めてください。

昭利59年度 税等納期一覧表

納期	税目等	期別
4月	固定資産税(1)	軽自動車税(1) 国民年金(1)
5月		国民年金(2)
6月	町県民税(1)	保険税(1) 国民年金(3)
7月	固定資産税(2)	国民年金(4)
8月	町県民税(2)	保険税(2) 国民年金(5)
9月		国民年金(6)
10月	町県民税(3)	保険税(3) 国民年金(7)
11月		国民年金(8)
12月	固定資産税(3)	国民年金(9)
1月	町県民税(4)	保険税(4) 国民年金(10)
2月	固定資産税(4)	国民年金(11)
3月		国民年金(12)

国税モニター制度は、国税に関する納税者の意見・要望及び苦情などを国税モニターを通じて収集する……いわゆる税についての広聴をはかりながら国税モニター自身に税務の現状を理解してもらい、また、住民からも税の理解者を一人でも多くすることを重要な目的としています。

務署に話して納税思想の向上及び国税について正しい認識と理解を持つてもらおうようにする任務です。国税に対する苦情やご意見のある方はご遠慮なく国税モニターにご相談ください。(連絡先) 国税モニター ○西川町八番町 阿部武司 ☎二〇七四 ※なお、巻務署管内では、阿部さんの他、左記の二名の方も委嘱を受けています。 ○燕市水道町 川瀬正春 ☎二〇五六一六二一三六七四 ○吉田町仲町 浅間信一 ☎二〇二五九一三二四一三二

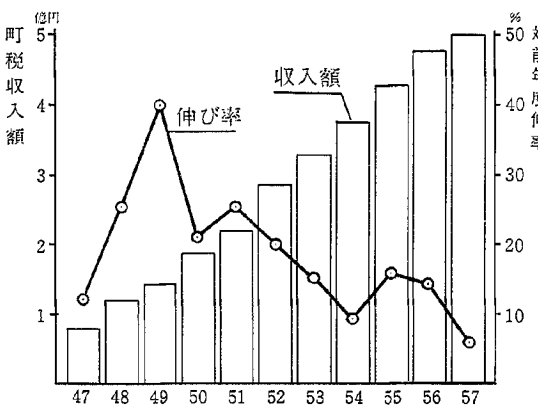


8番町 阿部 武司さん

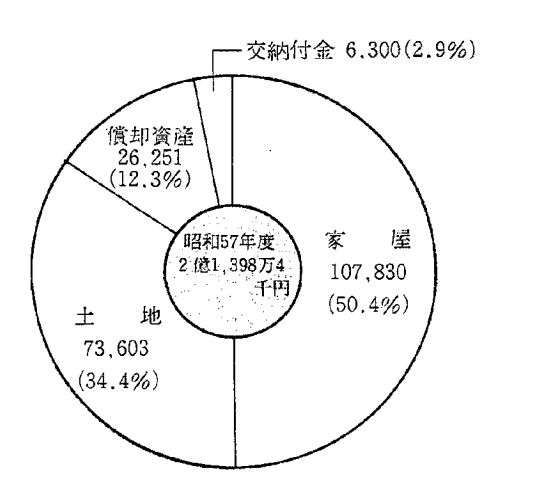
国税モニターに 委嘱!

目で見る わが町の税

■ 町税の推移



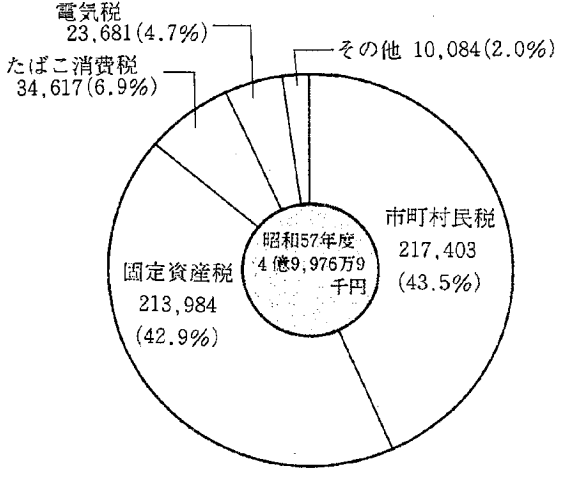
■ 固定資産税の収入状況 (単位: 千円)



■ 税収の状況

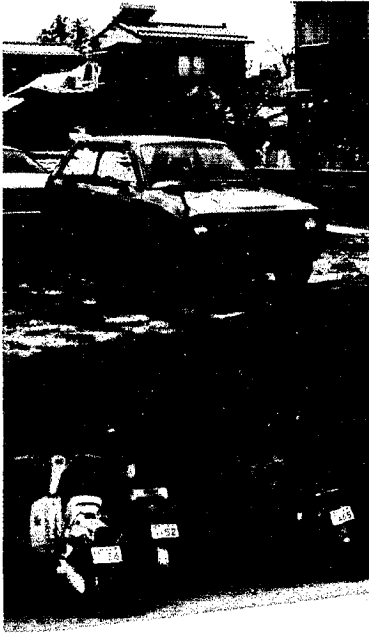
年度	歳入決算額 (A)	町税 (B)	町民1人当りの税額	1世帯当りの税額	町税の歳入に占める割合 B/A	町税の対前年度伸び率
47	520,781	82,825	7,986	38,363	15.9%	12.7%
48	666,724	104,947	10,071	47,703	15.7%	26.7%
49	856,662	149,333	14,230	66,223	17.4%	42.3%
50	992,844	179,557	16,920	78,204	19.5%	20.2%
51	1,116,081	222,680	20,620	94,476	20.0%	24.0%
52	1,703,615	270,666	24,678	111,661	15.9%	21.5%
53	2,336,426	320,391	29,166	127,595	13.9%	15.5%
54	2,370,450	352,164	31,721	140,641	14.9%	9.9%
55	1,877,367	413,912	36,940	162,893	22.1%	17.5%
56	1,967,500	473,107	42,099	184,807	24.1%	14.3%
57	2,162,446	499,769	44,361	194,160	23.1%	5.6%

■ 町税収入の税目別の割合 (単位: 千円)



軽自動車税の車種別税額

種目	税額		
	改正前	改正後	
原自動車 付車	50cc以下	700円	
	90cc以下	1,100円	
	125cc以下	1,450円	
軽自動車	二輪のもの	2,200円	
	四輪乗用	営業用	5,200円
		自家用	6,500円
	四輪貨物用	営業用	2,900円
自家用		3,650円	
小型自動車 特殊	農耕作業用 (コンバインを含む)	1,450円	
	その他のもの	4,300円	
二輪の小型自動車	3,650円	4,000円	



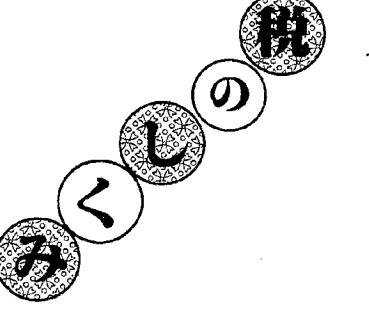
○固定資産税について 固定資産税は、毎年一月一日現在において西川町に土地や建物等を所有している人に課税されます。納税通知書には、昭利五十九年度の固定資産税の計算の基礎となった額や、税率及び納期限などが記載してありますので、よくご覧になってください。

○軽自動車税について 軽自動車税は、毎年四月一日現在の所有者または使用者に課税されます。軽自動車等を譲渡・交換・廃車などをしても、手続きをしないと旧所有者に課税されますので、必ず手続きをしてください。

なお、昭利五十九年度の軽自動車税から、税率が次のとおり改正されました。

私たちは、国や地方公共団体からいろいろなサービスを受けながら毎日の生活を送っています。身近な例をとっても、道路、上水道などの公共施設が整備され、教育、社会保険、生活保護、警察、消防などたくさんの方々のサービスがなされています。これら公共施設や公共サービスは、私たちの安全で豊かな生活を維持し、確保するために、なくてはならないものといえます。

国や地方公共団体がこのような活動をするためには、たくさんの方々の資金が必要ですが、この資金の大部分は税金で賄われています。ですから、税金は私たちにあって共社会を維持するためのいわば会費であるといえましょう。



自転車は正しく

安全に乗りましょう

最近、快適で便利な乗りものとして、自転車を利用する人が増えてきました。それに伴って、自転車利用者の交通事故も増え、昨年一年間に県内で二十二人が亡くなりました。

また、自転車利用者の交通違反も目立ち、特に飲酒運転や一時停止違反、信号無視、右側通行、無灯火などの危険な違反が多くなっています。自転車も車両です。ルールを守り正しく安全に乗ることが大切です。

自転車を利用する方は

- ブレーキやハンドル、前照灯、後部反射器等を点検し、整備された自転車に乗りましょう。
- 自転車事故が多いのは、交差点で特に右折時、右横断時に多発しています。信号機のない交差点や一時停止場所では、必ず一時停止して安全を確かめましょう。
- また、信号機のあるところでは、必ず信号を守りましょう。
- カサをさして運転したり、酒を飲んで自転車に乗ると違反になります。
- 前照灯のつかない自転車は、夜間乗ってはいけません。

○自転車も歩道や路側帯を通行する区間があります。このような所でも歩行者の通行を妨害してはいけません。

○次のことを守らなければなりません。(自転車の安全利用の促進及び自転車駐車場の整備に関する法律第九条)

- ①法令を遵守し自転車の安全な利用に努める。
- ②自転車駐車場以外の場所に放置しないように努める。
- ③防犯登録を受けるように努める。

「ドライバーは」

○こともやお年寄りの自転車は、突然、進路変更することがありますので、そのすぐ横を通るときは、間隔を十分とり、その動きに注意しましょう。

- 自転車事故で自転車側に原因のあるものを挙げてみますと、
- ・酒を飲んで自転車を運転した。
- ・不適當な転回、横断をした。
- ・交差点などで一時停止をしなかった。
- ・交差点などで安全を確認しなかった。

自転車事故発生状況

区分	58年	57年	増減率%
発生件数(件)	1,296	1,155	+12.2
死者数(人)	22	19	+15.8
負傷者数(人)	1,269	1,135	+11.8

若者の交通事故防止

死亡事故の約三七％は二十五歳未満の若者によってひき起こされており、原因は高速暴走、飲酒運転等によるものが多くなっています。

これは、若者の安全運転意識、交通モラルが低いために、ほかの年代より交通事故に結びつきやすくなっているからです。

安全運転5則

- (安全運転5則)
- ①安全速度を必ず守る。
 - ②カーブの手前でスピードを落とす。
 - ③交差点では必ず安全を確かめる。
 - ④一時停止で横断歩行者の安全を守る。
 - ⑤飲酒運転は絶対にしない。
- (高速運転安全5則)
- ①安全速度を守る。
 - ②十分な車間距離をとる。
 - ③割り込みをしない。
 - ④わき見運転をしない。
 - ⑤路肩を走行しない。

若者よ命落とすな

スピード落とせ

○制限速度、安全速度を必ず守りましょう。

○カーブの手前でスピードを落としましょう。

○無理な追越しはやめましょう。追越し禁止場所では絶対に追越しをしてはいけません。禁止場所以外でも追越しをしなくてすめば、それにこしたことはありません。

火災予防条例の一部改正

六月一日施行

近年家庭用のガス、石油器具類の種類も多くなり多数出回ってきたことから、このたび火災予防するために「ガス、石油器具類設置基準表」の一部が改正されました。おもな内容は機器別に壁、柱、建具等から離す安全な離隔距離が決められたことです。

風呂釜等を設置する場合には、取付業者に十分な距離をとらせてください。なお、六月一日から、自動的に燃焼を停止する「空だき防止装置」付でない風呂釜は設置できなくなりました。また、パイプトや大型ストーブの売場では喫煙できないことになりました。詳しくは消防署へお問い合わせください。

ガス・石油器具類

設置基準

- こんろ・レンジ類
- 木材、天井張、壁等から離す距離
- 上方：一〇〇cm(一〇〇cm)
- 側方：一五cm(一五cm)
- 前方：一五cm(一五cm)
- 後方：一五cm(一五cm)

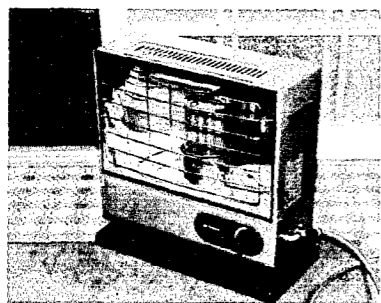
近年家庭用のガス、石油器具類の種類も多くなり多数出回ってきたことから、このたび火災予防するために「ガス、石油器具類設置基準表」の一部が改正されました。おもな内容は機器別に壁、柱、建具等から離す安全な離隔距離が決められたことです。

風呂釜等を設置する場合には、取付業者に十分な距離をとらせてください。なお、六月一日から、自動的に燃焼を停止する「空だき防止装置」付でない風呂釜は設置できなくなりました。また、パイプトや大型ストーブの売場では喫煙できないことになりました。詳しくは消防署へお問い合わせください。

ガス・石油器具類

設置基準

- 移動式ストーブ、全周放射型
- 木材、天井張、壁等から離す距離
- 上方：一〇〇cm(一〇〇cm)
- 側方：一〇〇cm(五〇cm)
- 前方：一〇〇cm(一〇〇cm)
- 後方：一〇〇cm(二〇cm)



(一) 内は石油を使用する機器

前方：四、五cm(一五cm)
後方：四、五cm(四、五cm)

○開放式瞬間温湯設備

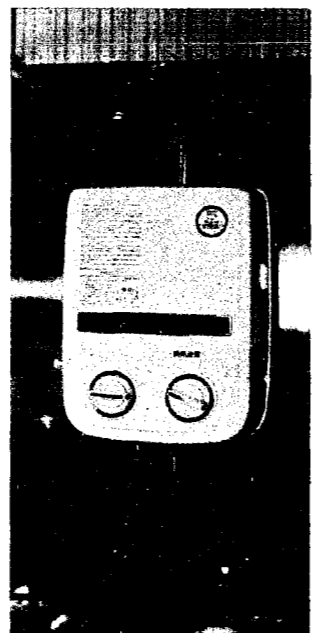
フード(天蓋)をつける場合

上方：一五cm(一〇cm)
側方：四、五cm(四、五cm)
前方：四、五cm
後方：四、五cm(四、五cm)

※離隔距離は最低の基準です。

若者の交通事故発生状況

区分	58年	57年	増減率%
発生件数(件)	2,609	2,268	+15.0
死者数(人)	77	76	+1.3
負傷者数(人)	3,269	2,952	+10.7



みんなて 火の用心

「点検は、防火のはじまり、しめくくり」

春先は、火災の最も起こりやすい気象状態です。ちよつとした油断から火災を引き起こしてあり、芝焼きや家の周りのごみ焼却、また、子供の火遊びなどから多くの火災やボヤが発生しています。これからは、春特有の異常乾燥や、突風を伴ったフェーン現象でほんの少しの火からでも燃え移っています。

また、後始末が悪く夜になって燃えあがり、あわや火災になりそうになり消防車が出動する例も多くみられます。家庭や職場でも心を引き締めて暮らしの中に防火の習慣を身に着けましょう。

(この季節は、特に空気が乾燥し、風の強い日が多いことから、たき火、喫煙等の火の使用の際にも十分注意してください。)

名作映画鑑賞会

映画「芦 沼」
無料上映

とき 四月二十九日(日)
午後一時より

ところ 西川 荘

膝まで没する泥の中で、早苗を植え胸まで水につかりながら稲刈りをする。

土地改良が行われる以前の、越後の農村の日常を克明に記録した映画「芦沼」、その荒れ地を日本の穀倉地帯と言われるほどの美田とした、先人の辛苦と努力が年配の方々は若かりし頃の想い出を。若い人々はその英智に学び、明日への町づくりの糧になれば主権者としてこれにすぐるものはありません。お誘い合わせのうえご鑑賞ください。

西川町身障者の会
二村 二一

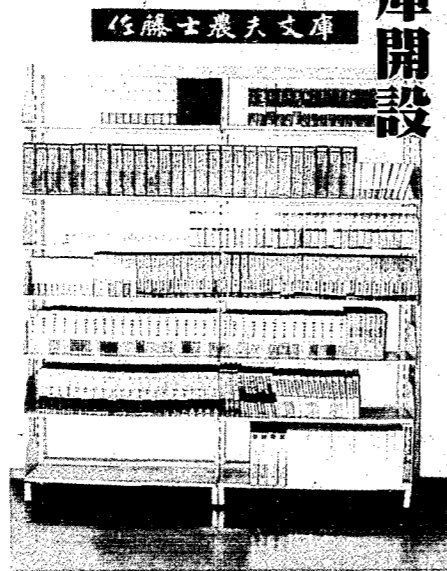
佐藤士農夫文庫図書一覧表

図書名	冊(巻)数	発行所
ホーム百科事典	15	学習研究社
日本の詩集	20	角川書店
世界の詩集	20	角川書店
トルストイ全集	20	河出書房
ドストエフスキイ全集	21	河出書房
現代女流俳句全集	6	講談社
世界動物文学全集	30	講談社
ノーベル賞文学全集	27	主婦の友社
シルクロード絲綢之路	6	日本放送出版協会
写真集シルクロード	3	白水社
デカルト著作集	4	白水社
シェークスピア全集	7	白水社
現代俳句全集	6	立風書房
川端康成全集	35	新潮社
山岡荘八全集	36	新潮社
島崎藤村全集	13	築摩書店
名人演落語全集	10	立風書房
田辺聖子長編全集	18	文芸春秋
朝日新聞に見る日本の歩み	25	朝日新聞社
四季日本の旅	15	集英社
日本大歳時記	4	講談社
新潟県大百科辞典	3	新潟日報事業社
中公バックス日本の名著	50	中央公論社
世界傳記大事典	5	ほる出版

先般故佐藤士農夫殿のご遺族から、町のために役立ててほしいと、多額なご厚志をいただきました。このたびこれをもとに佐藤士農夫文庫を開設することにいたしました。

図書は、せっかくのご厚志にお応えするため、町民の皆さんに貸し出しをいたしますので、ぜひとも「愛読くださるよう」ご案内いたします。

佐藤士農夫文庫開設



保健委員総会を終えて

下山保健委員 笠井三和子
去る四月一日、町保健委員総会研修会が開かれました。町長さんから、ごあいさつと共に激励のお言葉をいただき、さっそく、前年度活動経過の報告に移りました。

総合検診をすすめるための座談会や、動脈硬化を予防するための相談会など、役場のご指導のもとで行った活動、救急法講習会、家庭看護講習会などのように役場のご協力を得て行った活動が多かったようです。また、料理の伝達講習は各地区で行われ成人病予防の講習とあわせて、減塩の必要がわかり、各家庭でもずい分と実践に移されてきているようです。

また、町内部落独自の計画のもとに行われたユニークな活動もありました。矢島部落のトマト加工の講習会、下山部落のゴミ捨場清掃のほかです。下山部落では、雪消えを待って、三方所のゴミ捨場の清掃と捨て方についての話し合いをしました。全戸から一名ずつの参加を求めてゴミ取集現場へ直接集まってもらいました。除雪の際にゴミが散乱したこともあってスコップ、ゴミ袋、ほうきなど持



参で、短時間のうちに清掃を終わりましたが、ゴミを出す日の厳守、ゴミの種類と出し方などを話し合いました。農業用ビニールなどは何時間もかかって燃やし、ゴミとして出していないことが身にしみてわかりました。役員だけで清掃するより何倍も効果的だったのではないかと思います。

五十九年度の活動計画については、各地区ごとに集まって話し合いましたが、大まかな計画だった地区、まだこれからの地区とさまざまでしたが、みな、前年度なみの活動はぜひやりたい意向で、プラス・アルファが加わることになりそうです。

役場の指導や協力がなくてはできない活動の多いことは当然ですが、役場のためにするのはなく

善意をありがとう

旗屋の高橋一雄さんから、三月二十九日に亡くなられた父多路市さんへのご香資を五万円寄付していただきました。

ご冥福をお祈りし厚くお礼申し上げます。

この寄付金は、町の福祉活動の資金として有効に活用させていただきます。

ありがとうございました。

西川町社会福祉協議会

プラネタリウム 放映のお知らせ

このたび、学校町の匿名希望の方から、床ずれ防止用エアーマットを寄贈していただきました。

エアーマットは、ねたきりのお年寄りなどにできやすいただれを予防・治療するのに効果があり、現在使用している方からたいへん喜ばれているものです。

今後、貸し出しをして有効に活用させていただきます。

ありがとうございました。

西川町社会福祉協議会

〇とき 五月十日
午後七時三十分から

〇ところ 福祉会館(児童室)

〇放映内容
★コトの名入
オルフェスのはなし

〇六月の空
★宇宙への旅立ち
・ロケットのはなし

プラネタリウムは、星座などを映し出す機械です。プラネタリウムで星座をおぼえ、夜空で実際の星座を探してみてください。

家族でプラネタリウムを見においでください。

公民館

精神障害者医療費 助成制度のお知らせ

四月一日より精神障害者の医療費を助成する制度が町に新しくできました。助成額は、一カ月の自己負担額から一万五千円を控除した額の三分の一です。精神障害で入院通院治療しておられる人は、手続きが必要ですので保険衛生課にご相談ください。

〇技能試験
…8月21日(火)
ところ…新潟市
対象者…筆記試験合格者及び筆記試験免除者

〇願書の受付
5月1日(火)から5月15日(火)まで
筆記試験免除者も同期間中に手続きが必要です。

電気工事士試験のごあんない

〇願書の請求先
〒951新潟市学校町通り一番町602
新潟県商工労働部工業振興課電気・鉱業係
☎(0252) 23-5511 内線3279

〇筆記試験
と き …6月17日(日)

銃剣道クラブが大活躍

去る三月二十五日、積雪がメートル近い南蒲原郡中之島村中央小学校体育館で、新潟県銃剣道選手権大会が行われ、西川支部(西川町体育協会所属)が大活躍しました。

西川支部は、一般・高校生・中学生・小学生の各組に出場、横越村とともに幅広い層への参加をはたしました。

成績は、次のとおりです。

〇一般団体戦
二十四チーム中第三位
出場者 多賀 則夫 二段

〇中学生個人戦
第二位 多賀 則夫

〇小学生個人戦(四年生以下)
第二位 多賀 靖男 (曾根小)
第三位 齊田 隆一 (〃)

川原 昌義 二段
小林 勝巳 一級
近藤 一行 二段
市井 栄吉 五段

試合は、新潟、新潟A、黒埼Aに対し順調に勝ち進んだが、県下屈指の三条Aと対戦して三対二で惜敗し、第三位となった。

〇高校生団体戦 第二位
〇高校生個人戦 第二位
〇中学生個人戦 第二位 多賀 則夫



入賞者には、審判長から忠実に基本を守って試合をしたとおほめの言葉があり、万丈の気炎を吐きました。

上位入賞のかけには、家庭のあたたい理解と町当局の心のこもった援助のあったことを感謝しています。

銃剣道部

お母さんのための 中学生のしつけかた

第六章 異性への関心を正常に伸ばすには

「パーマをかけたがる」、「かみを伸ばし、ぜったいに切らないという」、「ツメを染めたり、伸ばしたりする」、これらの徴候はいずれも異性への関心が花開いた証拠です。そのこと自体は、子どもの心身の発達を示しており、きわめて自然な現れです。しかし、子どもが異性に関心を示し出したからと逆上したり、悲しんだり、あるいは疑いの目で見たりするのは親の思い過ぎというものでしょう。

そうかといって、中学生がパーマをかける、長髪にする、ツメを染めるといのは、背のびがすぎます。

こういう場合にはどう対処すべきでしょうか。

第1に、パーマやマニキュア、長髪などは学則に反していること。

第2に、それらは学業に何ら必要とされないものであること。

以上のことを当の子どもにはっきりさせること。そして第3に、問題解決は「パーマをかけているから」悪いと決めつけることでなく、「なぜパーマをかけるのか」をさぐってやることにあります。

(西川町青少年育成町民会議)

公民館関係行事等

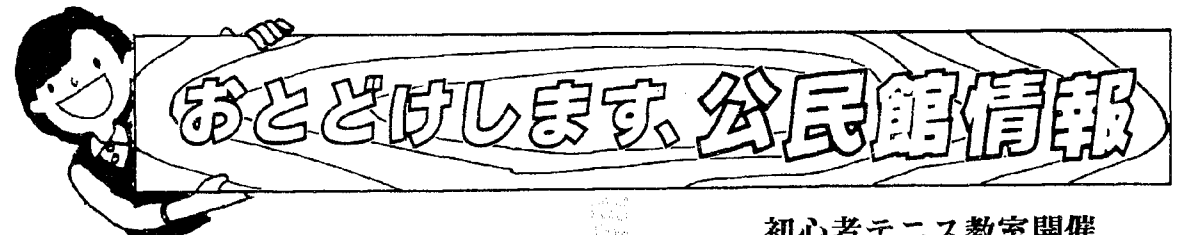
月日	行 事 等
4月25日	高砂学級開講式(午前9時30分から 西川荘)
4月26日	西川町文化協会総会(午後7時30分 福祉会館)
4月27日	西蒲・燕地区ゲートボール大会 60歳以上1チーム参加 中之口村体育館 ※主催体育指導委員協議会
5月3日	初心者テニス教室(硬式、軟式)(午前10時~午後3時 町営テニスコート) ※参加料 1人100円、雨天の場合は5日
5月7日	体育指導委員協議会例会(午後7時30分 公民館)
5月10日	プラネタリウム投映(午後7時30分 福祉会館児童室)
5月13日	町民サイクリング 午前9時福祉会館へ集合 国上(五合庵)まで ※参加料 1人100円、雨天の場合は中止 町民会議総会(午後7時30分 福祉会館)
5月20日	明るい家庭の日(毎月第3日曜日)
5月21日	体育協会理事会(午後7時30分 公民館)
5月25日	町民親善レクリエーション大会プログラム発送
5月29日	町民親善レクリエーション大会の踊り練習(午後7時30分から 曾根小体育館)
5月30日	〃

佐保姫の 筆かどぞ見るつくつくし 雪かき分くる春のけしきはと藤原為家の歌にあります(夫木和歌抄)。佐保姫とは、春を司る女神。ツクシは昔、つくづくしともいつていたようです。早春、筆に似たかわいらしい姿をみせるツクシには昔の人も心をひかれたのでしよう。

つくしだれの子 すぎなの子 と思っっている人もいるようですが、ツクシとスギナは親子というより、兄弟といったほうがいいようです。ツクシはスギナの地下茎から出る胞子茎で、スギナは栄養茎に当たるものです。ツクシの語源ははっきりしませんが、山形県の庄内地方などで杭のことをツクシというのと関係があるのかもしれない。ツクシは、おひたし、からし和え、ツクシ飯などにして食べます。茶わん蒸しにも入れます。また、子供のころ、ツクシをはかまのところで切って、またつないで「どこ継いだ?」と当てっこして遊んだ記憶をお持ちの方もいると思います。



歳時記 ツクシ



ペダルも軽く春の町民サイクリング大会

恒例の町民サイクリングを次のとおり開催します。春の空気をいっぱい吸って、ペダルも軽く、さあ、出かけましょう!

- ◎期 日 5月13日(日) 雨天中止
 - ◎コ ース 公民館~前田~弥彦~境江~国上~(五合庵)
 - ◎集 合 時刻 午前9時
 - ◎出 発 時刻 午前9時30分
 - ◎集 合 場所 公民館・升瀧小学校
 - ◎参 加 料 100円(当日徴収)
 - ◎参 加 対 象 小学生以上の方で、ミニサイクル以上の自転車に参加できる方
 - ◎そ の 他 ・昼食は、各自で持参(お昼にみそ汁が出ます) ・雨具持参
- なお、出発前に参加者全員の自転車の点検整備を行います。詳しくは、公民館(電話2334番)にお問い合わせください。

野球シーズン開幕!

西川町野球連盟では、次のとおり、春のトーナメント戦を開催します。敗者戦もありますので、気軽に参加してください。連盟に加盟していないチームも参加できます。

- ◎期 日 5月13日~6月17日の毎日曜日
 - ◎時 間 早朝6時から4試合
 - ◎会 場 町営野球場
 - ◎参 加 費 1チーム5,000円
 - ◎参 加 申 込 4月28日まで(二重登録は認めない)
 - ◎登 録 連 絡 先
 - ・多賀幹雄(電話 2810番)
 - ・山下清一(電話 2319番)
- 勤務先 西川町公民館(電話 2334番)

初心者テニス教室開催

- ◎期 日 5月3日(祝) 雨天の場合 5月5日(祝)
 - ◎時 間 午前10時~午後3時 受付午前9時45分(時間厳守)
 - ◎会 場 町営テニスコート
 - ◎参 加 料 一人100円
 - ◎種 目 硬式テニス・軟式テニス(各自で用意するもの) テニスラケット・内ばきテニスシューズ・運動できる服装・昼食
- 〈注意事項〉
当日は、受講者と役員以外はコートに入れませんので、お子さんを連れてこないようお願いいたします。受講される方は、時刻までに会場へおいでください。

ダンスパーティーのお知らせ

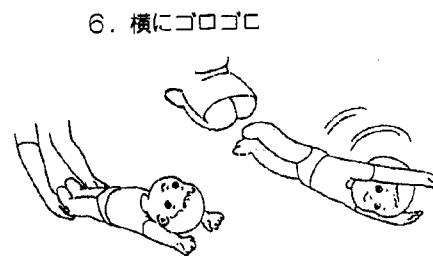
うらかな春の宵を
ダンスパーティーで
さあ皆さんと一緒に
踊りましょう

会場 西川町福祉会館
期日 5月30日(日) 午後7時から9時30分まで
主催 西川町文化協会ダンス部
西川町社交ダンス同好会

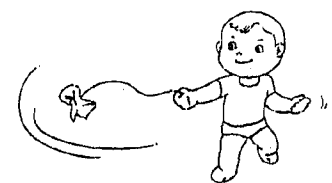
親とする2~3歳児の 体力づくり

(振ったり回したり)

危険も伴いますから、強い恐怖心を与えることや、けがに十分注意してください。



5. リボン回し



親に体を振ってもらったり、回してもらったりすることは子供にとって楽しい体験で、空中感覚を身につけると同時に親子のふれあいを深めます。

4・5月の衛生行事

Table with 6 columns: 月日(曜), 種目, 対象, 場所, 時間, 備考. It lists various health events such as infant health consultations, vaccination, and health talks for April and May.

Table with 2 columns: 外科 (Surgery) and 内科 (Internal Medicine). It lists various hospitals and clinics in the area, including addresses and phone numbers.

子どもの健康は大人がつくる

子どもの健康を脅かしているものとして、どんなものが挙げられるでしょうか。汚れた空気、添加物の多い食品……。しかし、最も身近なところで子どもたちの健康を妨げているのは、子どもを育てる親の行動なのかも知れません。大人の不規則な生活により回されて、栄養の偏った食事をさせられたり、睡眠不足に陥っている子どもも少なくありません。子どもと一緒に生活している人は、子どもの食事、運動、睡眠などを考えてあげてください。

子どもの健康を守る—それは同時に大人自身の健康を保つことです。

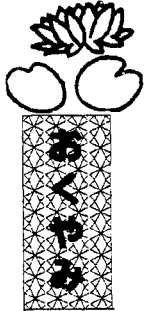


こけっこん



おめでた

氏名 年齢 死亡日 葬式 埋葬町内
簡井 澤次 66歳 本人 天竺堂
中村 良衛 83歳 本人 旗屋
本田 太七 76歳 本人 旗屋
加藤 武雄 62歳 本人 旗屋
高橋多喜市 76歳 一雄 旗屋



氏名 世帯主 埋葬町内
泉井 義人 泉井 義人大 関
(高橋) 絹子 高橋 正則 新栄町
(渡邊) 久子 高橋 正則 新栄町
栢盛 和江 栢盛 完一郎 旗屋
(山本) 信雄 山本 信雄 旗屋
中島 清作 中島 清作 水道町
(上村) 由美子 中島 清作 水道町
佐藤 隆行 佐藤 桂治 六分
(若杉) 美由喜 佐藤 桂治 六分

氏名 生年月日 保護者 埋葬町内
山本 裕也 一男 新 川
小林 美和子 一男 新 川