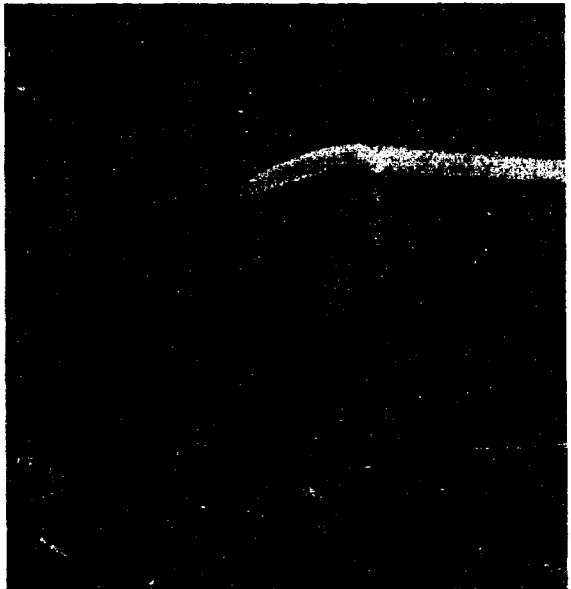


総合検診のお知らせ

年に1度は家族そろって健康確認

月会	日場	(午 前) 9:30~11:00	(午 後) 1:00~2:30
6月18日(月)	升潟小学校	上組・中作・中村 三ツ屋・下組・新田 大湯	浦村・大関・升岡 川西・与兵衛野・堀上 貝柄・三角野
6月19日(火)	分館	押付・矢島・川崎	藤見町・大正通・旗屋 松崎
6月20日(水)	分館	一番町・二番町・学校町 水道町	第一区・第二区 第三区・新柴町
6月21日(木)	福 社 会 館	六番町・七番町・八番町 九番町・東町	六分・見帯・新川
6月22日(金)	福 社 会 館	三番町・四番町・五番町 朝日町・千隈町	善光寺・桑山・平野 (役場職員)
6月23日(土)	鑑 郷 小 学 校	天竺堂・真田・中島 横島・西汰上・下山	

(受付時間を厳守してください)



家族全員が健康で明るい毎日を過ごせるよう、町では毎年「総合検診」と名づけ、全住民(学校・職場・病院等で受ける人は除きます)を対象に大がかりな健康診断を行っています。

今年も、この総合検診を全町を四会場に分け、六月十八日から六日間の日程で実施します。

検診を行う要領は昨年と変わりありませんが、今年から血液検査が新たに加わり、より精密な健康診断が出来るようになりました。忙しい毎日ですが、何とかやりくりをして年に一度は家族そろって健康を確認してください。

自分の検診当日に都合で受診出来ない場合は、他会場でも受診出来ますので、ぜひ利用してください。

検診の内容

- レントゲン撮影(十六歳以上全員)妊娠中の人は撮影しないで、他の検診のみ受けてください。
- 貧血検査(六十歳以下の女性)
- 身長体重測定・尿検査・血圧測定(三十歳以上全員)

精密検査

検査の結果、何らかの異常が認められ、更に詳しい検査が必要な人は、その会場で次の精密検査を行います。

○血液検査・眼底検査・心電図測定
※以上一切の検診費用は、無料(全額町負担)です。

検診の受付時間

- 午前九時三十分~十一時
- 午後一時~二時三十分

お断り

従来夜間検診も合わせて実施しておりましたが、都合によりなくなりまして、昼間の検診を受けてください。

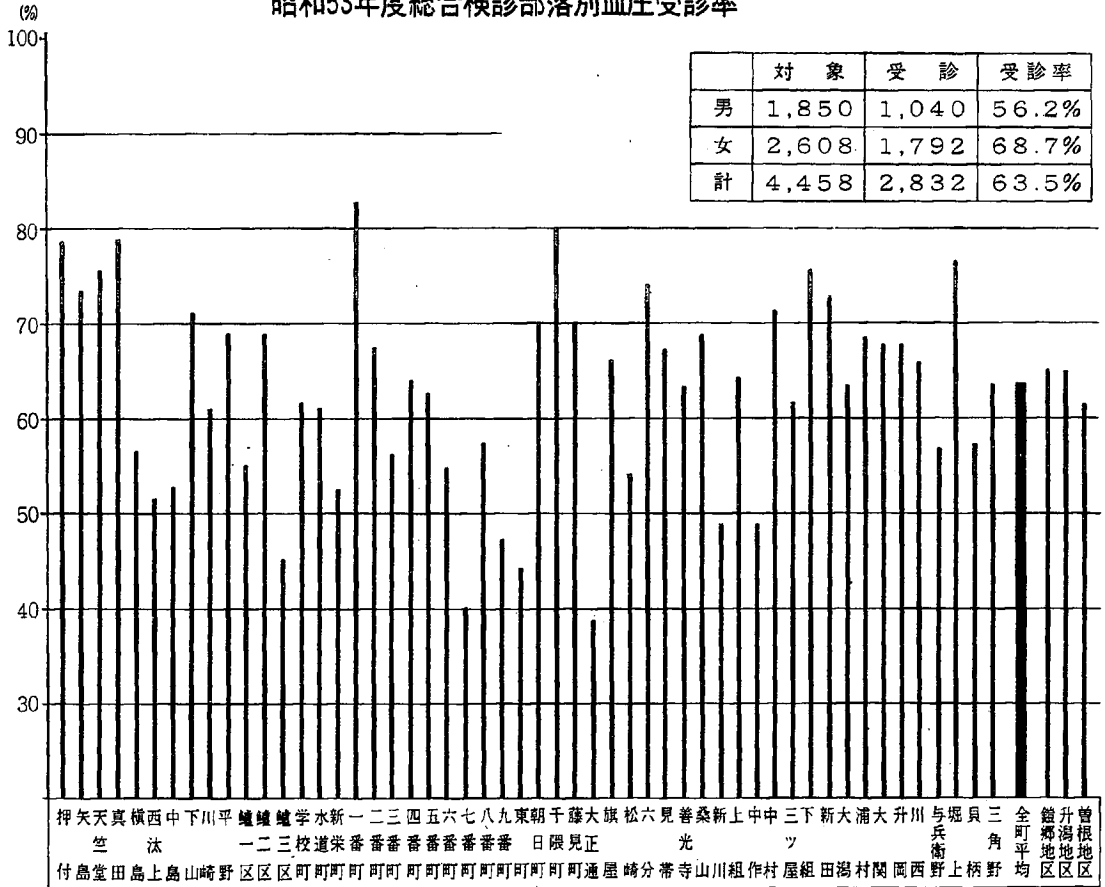
また、昨年まで貝柄事務所を受診してきた方は、升潟小学校等で受診してください。

お願い

学校や勤務先・病院等での検診有無の確認・処理が完全に出ないため、学校や勤務先・病院等で検診を受けられる方にも、総合検診受診票が出る場合があります。その方は、お手数でも受診票に検診を受けられる学校名・勤務先・病院名等を記入のうえ、地区保健委員さん又は役場保健衛生課にお返しください。

受診票は、コンピューターで処理をしますので破損したり、よごしたり、折り曲げたりしないようお願いいたします。

昭和53年度総合検診部落別血圧受診率



押矢天真横西中下川平鱈鱈鱈学水新一二三四五六七八九東朝千藤大旗松六見善桑新上中中下新大浦大升川与堀貝三全曾
 竺 汰 一 二 三 校 道 栄 番 番 番 番 番 番 番 日 限 見 正 光 山 川 組 作 村 屋 組 田 湯 村 岡 西 野 上 柄 野 均 鎗 郷 地区 升 根 地区

肺がん検診のお知らせ

近年、肺がんは増加の一途をたどり、昭和47年の肺がん死亡者は、それまで国を亡ぼすとまでいわれた肺結核死亡者を追い抜き、更に近い将来は、胃がん死亡者をも超えて増加することが予想されます。肺がんの発生する原因は、粉じん・排気ガスなどの大気の汚染等の他に、タバコの喫煙が大きな原因の一つであるといわれています。肺がんを早期発見するには、自覚症状があらわれてからではおそすぎます。とくに肺がんの症状は、無症状の場合が多く、ほおつておくと危険です。このためにも定期検診を受けることが大切です。現在では、肺がんの診断技術及び治療法の進歩によって、初期のうちには発見すれば70%以上治るようになりました。

町では、肺がんの早期発見及び健康確認のため肺がん検診を行います。

この検診は、六月十八日から実施される総合検診と併せて行ないますので、ぜひ受診してください。

検診の対象は、昨年と同様に指定した地区（主に農部）の40歳以上の男性を対象とし、レントゲン撮影と喀痰細胞診を行ないます。対象地区は次のとおりです。

- 鎗郷地区——平野を除く全域
- 升潟地区——貝柄地区及び升岡を除く全域
- 曾根地区——一番町・二番町・藤見町・大正通・旗屋・松崎

※なお、この検診の対象者には、総合検診受診票に④のゴム印がついています。

年に一回は
定期検診を受けましょう