

広報 にしかわ

1978
5/10

第209号

□ 発行 / 新潟県西蒲原郡西川町役場 □ 編集 / 総務課 □ 毎月10日・25日発行



田植え シーズン 到来!!

本号のおもな内容

- 2面 国民年金・国民健康保険
- 3面 相続と税金
- 4面 航空防除・ガンバレチビ
ッコスクラム
- 5面 町民サイクリング大会
- 6面 お知らせ

総人口 10,968(+11) 男 5,320(+3) 女 5,648(+8) 世帯数 2,424(+3) 3月末日現在()内は前月比

国民年金の

現況届

はお早目に!!



期限は
5月31日です

国民年金(拠出制の障害、母子、準母子、遺児、寡婦年金)を受けている人は、これまでどおり年金を受けるためには、国民年金受給者現況届(現況届)を毎年五月に、役場の国民年金係へ提出しなければなりません。

現況届とは、受給権者とその加給対象者の生存及び生計維持関係の確認を行い、今年度の年金支払を決める重要な届けです。

もし、この現況届が期限の五月三十一日までに提出されないと、社会保険事務所では年金を引き続

いて支払ってよいかどうかの判断がつかないで、現況届が提出されるまでの間、年金の支払いを一時差し止めることとなります。

このほか、障害年金受給権者や他の年金の加給対象者で社会保険事務所から診断書の再提出を求められた人は、診断書も併せて提出することになります。

なお、診断書は五月一日~五月三十一日までの期間に作成されたものでなければなりませんから、早目に医師を訪れ診断書を作成してもらいましょう。

国民健康保険の手続き

職場の健康保険に加入している人および、生活保護をうけている人以外は、みんな国保に加入して、被保険者にならないければなりません。

届け出は すみやかに!

世帯に属する被保険者の資格に異動があったときは、世帯主は14

日以内に届け出て下さい。

届け出が 遅れると...

国保の被保険者であるかどうかは、届け出によって初めてわかります。したがって届け出が遅れるといういろいろな面でご迷惑になります。

①病气やけがでお医者さんにか

お願い

お医者さんにかかるときは、必ず保険証をもって行くようにしてください。

②届け出が遅れるほど保険税をさかのぼって納めなければなりません。

※家にある保険証を確かめてください。

こんなときには手続きを	手続きに必要なもの
国保にはいる場合	
転入したとき	印かん
職場等の健康保険をやめたとき	印かん、職場の健康保険をやめた証明書
子供が生まれたとき	印かん、被保険者証 母子手帳
生活保護をうけなくなったとき	印かん、保護廃止通知書
国保をやめる場合	
転出するとき	印かん、被保険者証
職場の健康保険にはいったとき	印かん、両方の被保険者証(職場の保険証が未交付のときは証明できるもの)
死亡したとき	印かん、被保険者証 死亡を証明するもの
生活保護をうけるようになったとき	印かん、被保険者証 保護決定通知書
その他	
市町村内で住所が変わったとき	印かん、被保険者証
世帯主や氏名が変わったとき	印かん、被保険者証
世帯をわけたりいっしょにしたとき	印かん、被保険者証
保険者証をなくしたとき	印かん
高額療養費の支給をうけるとき	印かん、被保険者証、受領証
子弟が修学で他の市町村に転出するため、別の被保険者証が必要とき	印かん、在学証明書 被保険者証
出かせぎなど、長期間他府県などに行くため、別の被保険者証が必要とき	印かん、被保険者証

(注)転入、転出、転居などのときは、届と一緒に手続きをしなければなりません。

相続と税金

相続税は、なくなった人の財産を、相続などによって得たときにかかる税金です。

しかし、その財産全部に税金がかかるわけはありません。なくなった人の財産から債務や葬式費用などを差し引いた「正味の財産」が、「基礎控除額」を超えるときにだけかかります。

では、「基礎控除額」はどれくらいかといえますと、「法定相続人の数に四百万円を掛けた金額プラス二千万円」です。ですから、基礎控除額は法定相続人の数によって違うこととなります。

法定相続人の人数別基礎控除額は次のとおりです。

法定相続人の数	基礎控除額
1	×400万+2,000万=2,400万
2	×400万+2,000万=2,800万
3	×400万+2,000万=3,200万
4	×400万+2,000万=3,600万
5	×400万+2,000万=4,000万

正味の財産がこれ以下であれば税金はかかりません。

また、なくなった人の配偶者には、正味の財産の三分の一か、四千万円のどちらか多い金額までは税金がかかりませんし(税金がかからなくても申告は必要です)、相続人が未成年者や障害者の場合には、特別の計算により税金が安くなります。

相続税の申告は、相続開始の日(死亡の日)の翌日から六カ月以内、なくなった人の住所を所轄する税務署に提出することになっています。

なお、詳しいことは税務署、税務相談室にお尋ね下さい。

ご存知ですか
あなたの国税モニター

税金については、多くの方がいろいろなご意見等をお持ちのことと思います。

そこで、税務署では皆さんのご意見、ご要望あるいは苦情をお聞きし、できるものから改善を加えていきたいと考えております。

皆さんのご意見を税務署へ通すパイプ役が「国税モニター」です。あなたの身近な国税モニターは次の方々です。

- 和田 寅一
- 燕市秋葉町一の一の六 会社役員
- 幸田 幸吉
- 巻町八区 丸幸スポーツ店



六月の役場事務相談

役場事務のことで「こんなことが聞きたい」「これはどうなっているか」「困っていること」などがありましたらお気軽にご相談ください。

なお、電話によるご相談も歓迎しております。(相談員自宅電話番号二五二二番)

- ▲とき 六月六日(火)午後一時から午後三時まで
- ▲ところ 西川町役場
- ▲相談員 石黒喜十郎氏



6月は6日です

住みよい西川町にするため町長に「こんなことを聞いてみたい」「こんな意見を言ってみよう」とお考えのかたはお気軽にお電話ください。

- ▼毎月第一火曜日
- ▼午後五時から五時二十分まで
- ▼電話 三二一五番

労働保険料の申告はお済みですか!?

労働保険の概算、確定保険料の申告と納付を早めに行いましょう!!

- ▼申告 納付期限 五月十五日 (事務組合委託者は組合指定期限)
- ▼申告 納付先 第四銀行または郵便局 (事務組合委託者は組合へ納付)
- ▼申告 納付上の注意 申告書と納付書を切りはなさず、これに保険料を添

えて、第四銀行または郵便局へ納付してください。

できない場合は、申告書だけ新潟労働基準監督署へ提出してください。

詳しくは次のところへ問い合わせください。

- 西川町商工会 電話 三六四六
- 新潟労働基準監督署 電話 〇二五二(六六) 三三三

西川町体育協会

(これからのレクリエーションカレンダー)

Table with 2 columns: 月別 (Monthly) and 行 事 (Events). Lists events from May 1953 to February 1954, including cycling, hiking, and sports events.

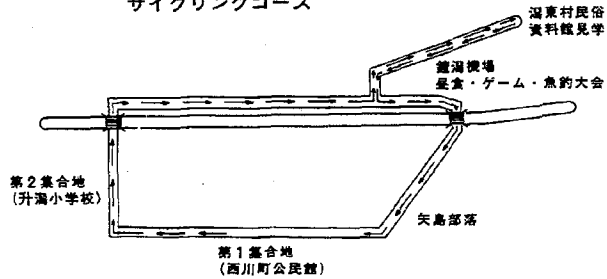
※各月の行事日程は、その月の広報に掲載します。みなさんの多数のご参加をお願いします。



みんなて参加しよう! 町民サイクリング大会 5月21日

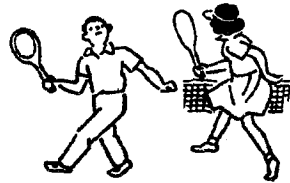
- 第一集合地 西川町公民館前
○ 第二集合地 升瀧小学校前
○ コース 次のとおりです。
また、釣り大会参加希望の方は、釣り具持参してください。

サイクリングコース

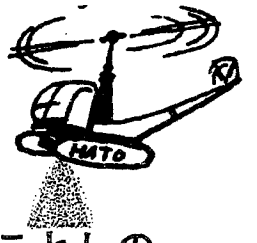


私達、この町でテニスクラブを結成して三年目、新津クラブとの親善試合、町民テニス教室開催など地道に活動を続けています。

硬式テニス教室の あんない 四ツ葉テニスクラブ



- 八番町 加藤ミチ子(金剛寺)
○ 千隈町 高橋正気
○ 星巻巻二一五〇三
○ 夜 二二二五
○ 電話 二二二三
又は三七四七



ことしの 航空防除

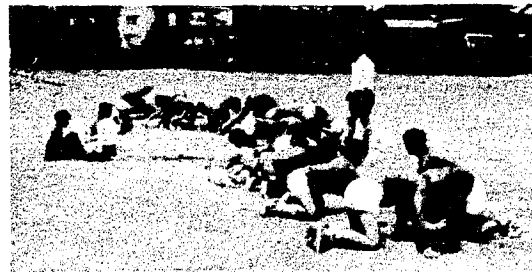
西川町病害虫防除協議会

町の病害虫防除協議会では、ことしのヘリコプターによる航空防除事業計画を次のとおり発表しました。

Table with 2 columns: 回数 (Round) and 実施月日 (Implementation Date). Lists dates for four rounds of pest control.

Table with 4 columns: 回数 (Round), 実施月日 (Implementation Date), 病害虫名 (Pest Name), 薬剤名 (Pesticide Name). Lists details for each round.

- 一、実施区域及び面積
二、使用機種
三、作業時間
四、防除経費
五、事務局(連絡先)



ガンバレ!! チビッコスクラム

西川町少年 ラグビーチーム誕生!!

近年急速に高まったスポーツ熱を背景に、ラグビーを通して、児童に安全で明るく、正しい運動の機会を」と、このたび西川町少年ラグビーチームが誕生いたしました。

三〇〇万円まで 貸します。 一産業育成資金
町では、中小企業者の事業運営に役立ててもらうために、産業育成資金の貸付制度を設けています。

一心配ごと相談
毎月曜日午後1時から午後3時まで
老人いこいの家「西川荘」

〈わたしの作品〉



鑑郷小学校2年 瀬戸祐子さん



うれしそうに、たのしそうに乗り物に乗っているようですがいいにかけています。祐子さんはどこに乗っているのでしょうか。

指導 山森リヨ先生

えんそく

【評】

遠足で一番楽しかったことをかきました。

お知らせ

昭和53年度 (第10回)

新潟県青年リーダー養成海外派遣員募集!!

〔目的〕 この事業は、新潟県の青年を規律ある行動のもとに海外に派遣し、各地の視察研修、生活体験、外国青年との交歓等を行わせることにより、青年の国際的視野を広め正しい判断力と協調精神をかん養し、併せて世界における日本の立場、役割を認識させ、新潟県における有能な青年リーダーの養成と青少年団体活動の充実、強化に資することを目的とする。

〔応募できる者〕

- 1 居住条件
日本国籍を有し、20才以上26才未満の青年で、既往1年以上県内に居住している人
2 団体活動等
現在、地域青少年団体、目的青少年団体、その他の団体、グループ・サークル等に所属していること
3 健康状態等
心身とも健康で団体行動に適應できる者
4 語学力
中学卒業程度以上の英会話の能力のある者

申込期限 5月30日
申込先 西川町公民館
※その他詳しいことは、西川町公民館へお問い合わせ下さい 電話 2334番

昭和53年度第1回調理師試験のお知らせ

食品の調理技術等の向上のため、次のとおり調理師試験が実施されます。
試験日時 6月30日(金) 午後1時~3時30分
試験地 新潟市
願書受付 5月15日(月)~19日(金)までの間
なお、詳細は役場衛生係へお問い合わせください。(電話3111番・内線21番)

◎5月の衛生行事◎

Table with columns: 月日(曜), 種 目, 対 象, 場 所, 時 間, 備 考. It lists various health events like dog waste collection, rabies vaccination, and food safety training.

佐藤悦久 大橋由香利 植木剛暁 猪川美輝 友和% 昇% 下新栄 組町3上



町民のうごき



近藤水澤 椎谷有坂 深澤藤次郎 兵七晃 善雄マト 74 71 77 % % % % % % 本人 見下 山岡

南波(大越) 高橋(五十嵐) 高橋(大橋) 鷺澤(吉崎) 小田(稲葉) 大島(渡邊) 森(大島) 喜枝子 幸平 幸枝子 良則 喜枝子 幸平 幸枝子 良則 喜枝子 幸平 幸枝子 良則



赤川熊倉 市橋金子 高森本田 田村山本 直樹% 忍% 良太% いずみ% 則行% 洋一% 良子% 教子% 直樹% 忍% 良太% いずみ% 則行% 洋一% 良子% 教子% 直樹% 忍% 良太% いずみ% 則行% 洋一% 良子% 教子%