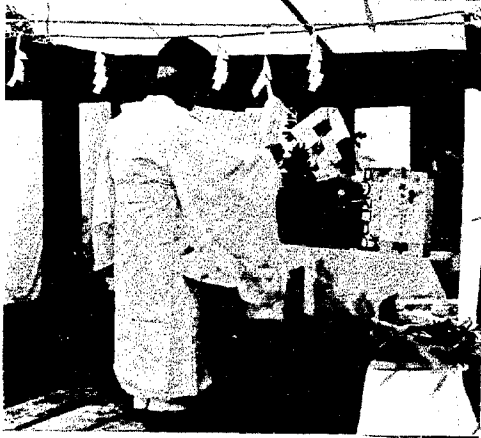


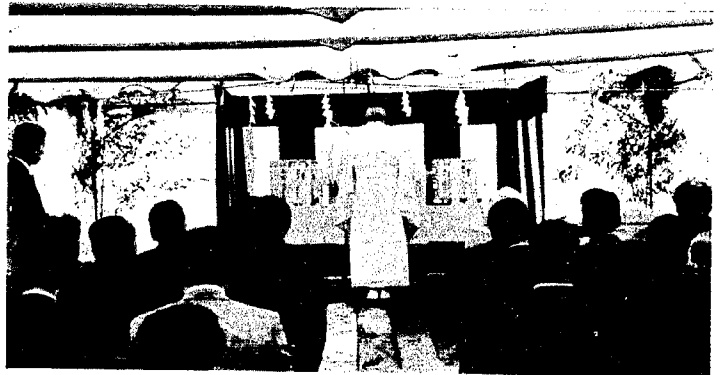
□ 発行/新潟県西蒲原郡西川町役場

□ 編集/総務課

□ 毎月10日・25日発行



安全を祈り 住民福祉会館 地鎮祭挙行



町民待望の住民福祉会館が、十一月十四日着工し、十一月二十四日現地で、町議会議員、建築設計者、工事請負者、土地改良区西川支所、六分区長、見帯区長及び土地提供者等関係者の参列を得て、住民福祉会館建築工事の地鎮祭を挙行し、工事の安全を祈願しました。



“越後西川ライオンズクラブ”誕生

—クラブ結成式—

かねてから懸案であった「ライオンズクラブ」が会員二十八名で当町に産声を上げました。新潟南ライオンズクラブがスポンサー(親)クラブとなり、去る十一月二十日西川町商工会館で結成式を行い、名称を「越後西川ライオンズクラブ」としました。

役員及び主旨は次のとおりです。

会長 田子了秀、第一副会長 中野善之、第二副会長 阿部武司、第三副会長 朝妻武明、幹事 藤昭吾、副幹事 稲川澄行、会計 加藤精一、ライオンテーマー 筒井修、テールツイスター 江川良一、理事(二年) 上原九二男、込山孝一郎、(一年) 岡田長三郎、二村正(敬称略)

目的

- 一、世界の人々の間に相互理解の精神をつちかい発展させる。
- 二、よい施政とよい公民の原則を高揚する。
- 三、地域社会の生活・文化・福祉公徳心の向上に積極的に関心を示す。
- 四、友情・親善・相互理解のきずなによって会員の融和をはかる。
- 五、一般に関心のあるすべての問題を自由に討論できる場を設ける。ただし、政党・宗教の問題をクラブ会員は討論してはなら



“気をつけよう 人も車も冬の道”

冬の交通事故防止月間

—十二月十一日—一月十日—

冬の交通事故防止月間にちなみちよっと一言。

- ◆運転者は……
- ◆歩行者・自転車に気をつけよう。
- ◆飲んだら乗らない、乗るなら飲まない、ドライパーには飲ませない。
- ◆雪道ではスピードは控え目に。急ブレーキはやめましょう。
- ◆安全運転をしましょう。
- ◆踏切では、必ず止まって確かめて。
- ◆夜間では速度は控え目に、注意は三倍に。
- ◆歩行者は……
- ◆歩行者や自転車乗りは、運転者からよく見える服装や夜光性の携行具等の着用を。また自転車乗りは反射テープをはりましょう。
- ◆お年寄り、子供さんは夜間の外出はききましょう。
- ◆雪道では歩行が困難なため、特に車の直前・直後の横断は絶対にやめましょう。
- ◆路上では……
- ◆路上は雪のため道幅が狭いうえ自動車や駐車をすると、交通の停滞・除雪の障害、又、思わぬ事故の原因となりますので絶対に路上駐車はやめましょう。

六、奉仕を志す人々が自己の経済的利益を目的としない社会に奉仕するようはげまし、商業・工業・専門職業・公共事業及び個人事業における能率と道徳的水準を高める

こととし、「We Serve (皆さんに奉仕)」をモットーに、目的達成のため地域社会と共に歩いて行きます。

西川町の新しいボランティアにご注目。

国民の険は 民金保料

—税金控除の対象に—

とし一年間に納めた国民年金の保険料は、サラリーマンの年末調整や自営業者などが確定申告をするとき、その額がまるまる所得額から控除され、所得税が減額されます。

十二月は、年末調整の月ですから、

証領収給 月間強調受領

—明朗会計は 公給領収証で—

料理飲食等消費税並びに公給領収証をご存じですか。料理飲食等消費税とは、料理店・小料理店・バー・飲食店・旅館・その他これに類する場所で飲食や宿泊等をしたときに利用料金に対し課税される税です。公給領収証とは、県で交付する領収用紙で経営者が発行する領収証です。

この制度が発足してすでに二〇年以上経過しました。この間皆さんのご協力により着実な成果を挙げ、所期の目的を達しつつありますが、なお一層の徹底を図るため十二月十日から一月九日までの一ヶ月間、公給領収証の完全交付受領強調月間」として、新聞等によりPRをすることになりました。皆さんこの制度の趣旨をご理解のうえ、格段のご協力をお願いいたします。

なお、どのような場合に課税されるかについては、次のことを参考にしてください。

記

- 一、料理店・小料理店・バー、利用料金の一〇パーセント
- 二、上記以外の飲食店、一人当りの利用料金が二〇〇円以上の場合は利用料金の一〇パーセント
- 三、旅館
 - A、旅館一人一泊一食の料金が四〇〇円以上の場合は利用料金から一五〇円を差し引いた(基礎控除)後の利用料金の一〇パーセント
 - B、宿泊をし、追加飲食等が一人二〇〇円以上の場合は追加飲食料金の一〇パーセント
 - C、宿泊がなく休憩、その他飲食をした場合は、いづれも一人二〇〇円以上の場合は利用料金の一〇パーセントが課税されます。

十二月の 役場事務相談

役場事務に対する意見・要望・苦情などについて、お気軽に相談においでください。

相談員の自宅の電話番号は2512番です。電話によるご相談も歓迎します。また、いつでも、どこでもお会いになったとき、お気軽にご相談ください。

▼とき 十二月二十日(火)午後一時から午後三時まで

▼ところ 西川町役場

▼相談員 石黒喜十郎氏

ら、該当者は、この手続きを忘れずにしてください。

控除される額

昭和五十二年一月から十二月までに納めたたぎの保険料額が控除の対象になります。

① 定額保険料 五十二年一月から三月までは一カ月につき一、四〇〇円、五十二年四月から十二月までは一カ月につき二、二〇〇円。(定額保険料を一年間まるまる納めた場合は二四、〇〇〇円)

② 付加保険料 五十二年一月から十二月まで一カ月につき四〇〇円。(付加保険料を一年間まるまる納めた場合は四、八〇〇円)

町長直通 3115

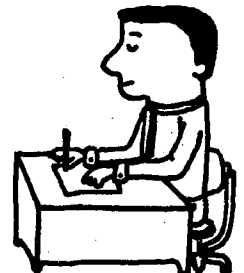
1月は10日です

住みよい西川町にするため町長に「こんなことを聞いてみたい」「こんな意見を言ってみよう」とお考えのかたはお気軽にお電話ください。

▼毎月第一火曜日 (一月は休日のため第二火曜日です)

午後五時から五時二十分まで

▼電話 三二一五番





—シッカリつないでおきましょう—

やめよう

犬の放し飼い

最近犬の放し飼いによる苦情が大変多くなっています。飼い主の方は他人の迷惑にならないよう、咬傷事故の起きないよう次のことに十分注意をしてください。

- 犬は常にシッカリとつないで置きましょう。
- 犬の運動には、首輪・引綱の点検をし、咬みつく犬には口輪をしましょう。
- 犬を制ぎよできる人が運動させましょう。

ましよう。

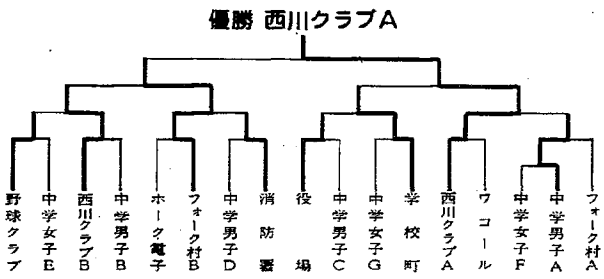
- 犬の首輪には登録と注射済票を付けましょう。
- 捨て犬は絶対にしないでください。不用犬は役場衛生係へ連絡してください。(保健所が目を決めて引取ります)
- 犬の死体は袋に入れゴミとして出してください。
- 悪質な放し飼いは一万円以下の罰金となっています。

※犬も家族の一員です。愛情を持って飼いましょう。

第6回 町民卓球大会

—団体優勝は 西川クラブA—

去る十一月二十日、百三十余名参加による「町民卓球大会」が西川中学校体育館でおこなわれました。会場では九組の卓球台で、団



体戦、個人戦の部にわかれ熱戦が展開されました。成績は次のとおりです。

▼団体戦の部

- 一位 西川クラブA
- 二位 フォーク村B
- 三位 学校町
- 三位 西川クラブB

▼中学一年生女子の部

- 一位 渡辺かおり
- 二位 海老原恵子
- 三位 小林裕美子
- 三位 中学生一年の部(男子)

▼個人戦一般の部(男子)

- 一位 佐藤 正樹
- 二位 小出 裕二
- 三位 齊藤 克弘
- 三位 田中 信男

▼中学二・三年の部(男子)

- 一位 大島 伸吾
- 二位 真島 英治
- 三位 多賀 正明
- 三位 小林 直行

▼個人戦一般の部(女子)

- 一位 小林百合子
- 二位 佐野 キイ
- 三位 石川 裕子
- 三位 鈴木佳保子

▼個人戦一般の部(男子)

- 一位 真島 良伸
- 二位 山田 寛悟
- 三位 渡辺 栄一
- 三位 蓮藤 茂善

心配ごと相談

とき 毎週月曜日午後一時から午後三時まで
 ところ 老人いこいの家「西川荘」
 ※心配ごとは、秘密・無料。
 お気軽においでください。

(十二月の相談員)

- 十二日 高井熊雄・坪井巳三郎氏
- 十九日 高井熊雄・赤川幸平氏
- 二十六日 高井熊雄・高橋孝恵氏

知っておきたい

家庭での応急手当

私たちの日常生活で、突然目の中にゴミが入ったり、ヤケドをすることがよくあります。病状が重いときは当然病院へ行くことになりませんが、その前に、家族が正しい応急手当をしておく、病気が軽くて済みます。

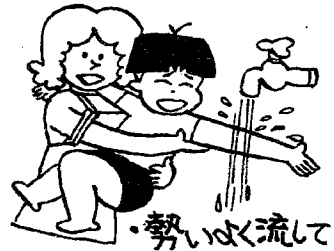
どなたでも簡単にできる応急手当の方法をお知らせしましょう。

(目にゴミや薬物が入ったら)

- ① 小さなお子さんですと、すぐ目をこすりたがりますが、それ



・パチパチと



・勢いよく流して

が一番いいけません。目の表面にキズがでたり、あとで取りかえしのつかないことになりまします。すぐに目を閉じて涙が出てくるのを待ち、涙といっしょに流れ出るのを待ちましよう。

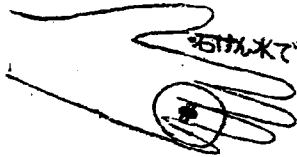
- ② それでもダメな場合は洗面器に水を満たし、その中でまばたきをしますと大い取れます。
- ③ それでもまだゴロゴロするときは、薄いホーサン水をたっぷり浸したガーゼでいいいに洗

い流します。

- ④ 酢や石けん水、天ぷら油など液体が入ったときは、水道の水を流しながら目を洗ってください。

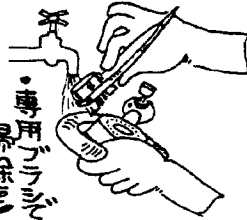
(ヤケドをしたら)

- ① 大急ぎで水につけ、どんどん冷やして熱をとります。手足などは水道を出しつけ流して冷やします。
- ② 服の上からヤケドをしたときは無理に脱がせないで、服の上から冷やします。
- ③ 十分に冷やしてから服をそとはとるか、切りはします。指輪などは石けん液につけ、静かに回しながらはずすと取りやすくなります。
- ④ ケバのない清潔なタオルか大きい布でヤケドの部分ですっぽり包んでから、近所のお医者さんに診てもらいましょう。



・石けん水で

ガス使用のアドバイス その②



・専用ブラシで掃除

②器具やゴム管の点検、手入れも忘れず。

○専用ブラシで掃除を……
 ガスコンロや炊飯器のバーナーは、専用ブラシで汚れを落とすしてください。

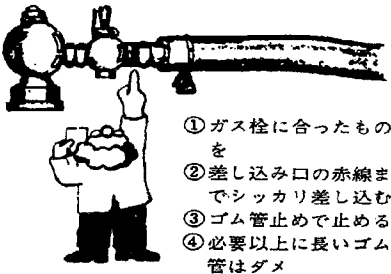
○ストーブのゴミは……
 ストーブの赤熱面(陶板や金網)の目につまったゴミは、電気掃除機で吸い取るか、歯ブラシなどで落としてください。

○良質のゴム管をしっかりと止めて
 ゴム管は良質のものをゴム管止めでしっかりと止めて使用し、老朽によるヒビ割れや、差し込み口な

小包・年賀状は早めに

- ◆小包は12月15日までに
- ◆年賀状は12月20日までに
- ◆郵便番号はハッキリと

—曾根郵便局—



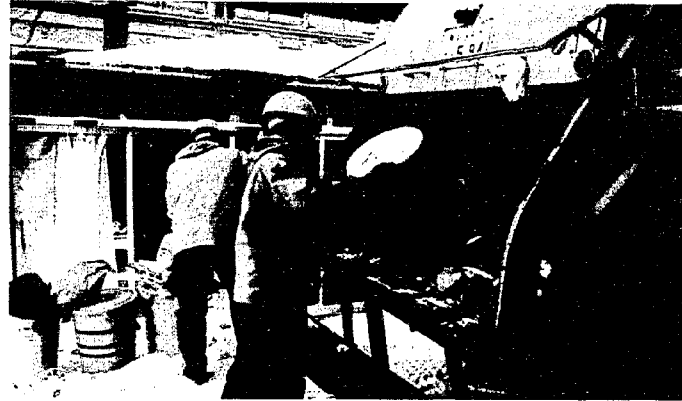
- ① ガス栓に合ったものを
- ② 差し込み口の赤線まわ
- ③ でシッカリ差し止める
- ④ 必要以上に長いゴム管は

どのすきまがないかなどを点検してください。ビニール管は熱に弱く、差し込み口からはずれやすいので、絶対に使わないでください。

※ゴム管についての四つの注意

- ① ガス栓に合ったものを使う。
- ② 差し込み口の赤線までシッカリ差し込む。
- ③ ゴム管止めで止める。
- ④ 必要以上に長いゴム管を使わな

年末年始の ゴミ・危険物収集



年末年始のゴミ・危険物収集を次のとおり行います。

ご迷惑ですが、休み期間中のゴミは、各家庭で保管ください。ゴミの衛生的な処理によって、清潔で住みよい環境づくりにご協力ください。

●**ゴミ収集日**

十二月二十九日(木) 平常収集
十二月三十日(金) 平常収集
十二月三十一日(土) 午前中収集
一月一日(日) 平常収集

重きは一個三〇キロまでです。※次のようなものは送れません。動物・危険物・貴重品・死体・壊れやすいもの・臭気を発するもの・不潔なもの・他のものを壊す恐れのあるもの・荷造り不完全のもの等

二、手荷物(チッキ)

○旅行に必要な物品は乗車券の有効範囲内でチッキにできません。乗車券を添えてお申し込みください。

○手荷物として送ることができる個数は一人について三個まで(総重量九〇キロまで)です。

三、小荷物

○二個以上をまとめて送るときは五個までを一口として扱います。

四、運賃

○運賃は都道府県別に決められた地域区分・重量・品名等によって計算されます。かさ高品は換算重量と比較されます。

○配達料は五〇キロまでのもの一個について三二〇円です。

五、荷物取扱い駅その他

○地域によって取り扱い駅が定められているため配達扱いのできない所もあります。

○駅留め扱いの場合は送り先駅に荷物が到着してから四日以内に引き取らないと保管料がかかります。

地区	収集日
鑑郷地区	十二月二十六日(月)
曾根地区	十二月二十七日(火)

町部	収集日
町部	十二月二十八日(水)
升湯地区	十二月二十九日(木)

●**危険物収集日(定期)**

(日曜・祭日は収集を休みます)
で収集日は順遅れとなります)

収集日	収集地区
毎月一日	鑑郷地区(平野を除く) 新栄町
毎月二日	曾根農部地区(新川を除く) 平野、学校町、水道町、大正通
毎月三日	町部地区(学校町、水道町、大正通、東町、八・九番町を除く)
毎月四日	升湯地区、八・九番町、東町、新川

●**ゴミ収集日(定期)**

(祝日は収集を休みます)

収集日	収集地区
毎週(月)	鑑郷地区(平野を除く) 学校町、水道町、新栄町
毎週(火)	矢島、千隈町、藤見町、大正通、旗屋
毎週(水)	五・六・七・八・九番町
毎週(木)	東町、朝日町、六分、見帯、善光寺
毎週(金)	下川、川崎、中島、平野
毎週(土)	榎島、西法上
毎週(日)	松崎、桑山、新川、押付
毎週(月)	天竺堂、真田
毎週(火)	升湯地区全域

白寿荘の運営資金の一部とするため、この運動を実施いたしました。が、短期間にもかかわらず皆様の活発なご寄付により総額で十二万三千四百八十四円となりました。

積雪による「ゴミし尿」の衛生的な処理を、冬期間は積雪のため、ゴミ・危険物収集が困難になることも考えられますので、そのときは、ご迷惑でも収集が可能になるまで、ポリ袋等に入れて各家庭で保管してください。

また、積雪のため、ゴミ収集車

大変ありがとうございました。又来年もよろしくお願いたします。なお、地区別の募金額は次のとおりです。

鑑郷地区 二六、〇八三円
曾根町部 六一、二二三円
曾根農部 二二、一六六円
升湯地区 一四、〇六二円
総額 一三三、四八四円

これから荷物の発送が増える時期です。荷物を送るときは次のことにご注意ください。

一、荷造り

○荷物が傷まぬようシッカリに梱包しなわ掛けしてください。

○荷物の表面にも必ず送り先・送り主の住所・氏名・電話番号(又は郵便番号)・品名・個数等もハッキリ書いてください。

○荷札は荷物に書入れたことと同じことを記入して二枚以上つけてください。

○荷物の大きさは縦・横・高さの合計が二メートル以内で、



二、手荷物(チッキ)

○旅行に必要な物品は乗車券の有効範囲内でチッキにできません。乗車券を添えてお申し込みください。

○手荷物として送ることができる個数は一人について三個まで(総重量九〇キロまで)です。

三、小荷物

○二個以上をまとめて送るときは五個までを一口として扱います。

四、運賃

○運賃は都道府県別に決められた地域区分・重量・品名等によって計算されます。かさ高品は換算重量と比較されます。

○配達料は五〇キロまでのもの一個について三二〇円です。

五、荷物取扱い駅その他

○地域によって取り扱い駅が定められているため配達扱いのできない所もあります。

○駅留め扱いの場合は送り先駅に荷物が到着してから四日以内に引き取らないと保管料がかかります。

重きは一個三〇キロまでです。※次のようなものは送れません。動物・危険物・貴重品・死体・壊れやすいもの・臭気を発するもの・不潔なもの・他のものを壊す恐れのあるもの・荷造り不完全のもの等

二、手荷物(チッキ)

○旅行に必要な物品は乗車券の有効範囲内でチッキにできません。乗車券を添えてお申し込みください。

○手荷物として送ることができる個数は一人について三個まで(総重量九〇キロまで)です。

三、小荷物

○二個以上をまとめて送るときは五個までを一口として扱います。

四、運賃

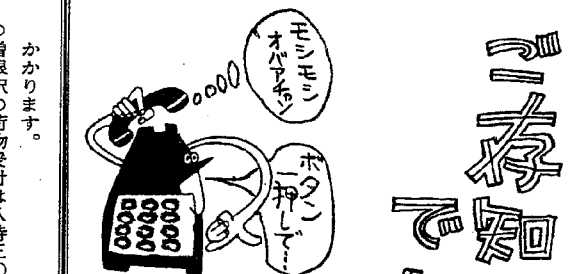
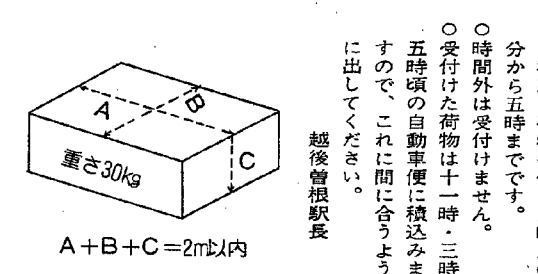
○運賃は都道府県別に決められた地域区分・重量・品名等によって計算されます。かさ高品は換算重量と比較されます。

○配達料は五〇キロまでのもの一個について三二〇円です。

五、荷物取扱い駅その他

○地域によって取り扱い駅が定められているため配達扱いのできない所もあります。

○駅留め扱いの場合は送り先駅に荷物が到着してから四日以内に引き取らないと保管料がかかります。



種別	債券	取付料	毎月の使用料
シルバーホン(あんしん)	不要	(注)	基本料・通話の他に三、五〇〇円
シルバーホン(めいりよ)	(注)	(注)	一七〇円
フラッシュベル		二、五〇〇円	二〇〇円
シルバーベル			一八〇円

皆さん、シルバーホンというのをご存知でしょうか。これは電電公社が開発した福祉電話で、お年寄りや身体の不自由な方に利用していただき好評を得ているものです。

そこでその大要をのべてみましょう。

① シルバーホン(あんしん)

○緊急の場合身近な方への連絡がボタンを一つ押すだけでできる。

○電話の声を聞きとり易い大きさに調整できる。

② シルバーホン(めいりよ)

○受話器に組み込まれたツマミの操作で声を聞きとり易い大きさに調整できる。

※電電公社では五十一年十一月から生活保護法で規定する保護を受けている方や、一人暮らしのお年寄り・心身の不自由な方・母子家庭などで、市町村民税が非課税となっている方の加入申込みに対しては、債券引受を免除し分割払いにに応じています。なお、詳しいことについては、巻電報電話局(〇二五六七)一三二九〇六へお問い合わせください。

注/「シルバーホン」の取付料は、設置場所の電話機を交換するに要する電話料の加入料に電話料の加入料は含まれません。

③ フラッシュベル

○ベルの代りにランプが光るので、ベルが聞き取りにくい方や工場内で便利です。

④ シルバーベル

○ベルが低い音(低周波)であるものです。

⑤ 費用については表を二覧ください。

自然科学

〈わたしの作品〉

升潟小学校5年
大島月美さん

〔評〕

「習字が何よりも大好きです」と言っており、のびのびと表現しています。

指導 三沢綾先生



届きましたか?

一新入学児の健康診断通知

来春入学する児童(昭和46年4月2日から昭和47年4月1日までに生まれたお子さん)の健康診断と知能検査を左記の日程により行います。

- 曾根小学校 12月6日(火) 午後1時から
 - 鐘郷小学校 12月9日(金) 午後1時から
 - 升潟小学校 12月14日(水) 午後2時から
- なお、健康診断通知の届いていないお宅は、お手数でも学校までご連絡ください。

お知らせ 元旦マラソン

- ◎とき……1月1日
- ◎集合時間……午前9時
- ◎集合場所……役場前
- ◎コース
 - ★Aコース
 - 1組 中学生～30才までの男子
 - 2組 31才～40才までの男子
 - ★Bコース
 - 1組 41才以上の男子と中学生以上の女子
 - 2組 小学生男子
 - 3組 小学生女子
- ◎出発時間……10時30分
- ◎表彰
 - 優勝…カップ・メダル・賞状
 - 2・3位…メダル・賞状
 - 4・5・6位…賞状

停電のお知らせ

作業のため次の区域で停電いたします。ご迷惑をおかけしますがご了承ください。

記

日時 12月16日9時～12時(押付水道町・藤見町の全域と1番町・矢島の1部) 1時～4時(学校町・鱧1・2・3区・千隈町・朝日町の全域と3・4・5・7番町の1部)
東北電力株式会社

◆12月の衛生行事◆

日(限)	種 目	対 象	場 所	時 間	備 考
19日(月)	不用犬引き取り	全町希望者	役場	午前 9:30～11:00	引取手数料1頭1,000円(収入証紙)印かん必要(新潟県動物保健管理条例による)
22日(木)	乳児産婦健康相談	昭和52年10月生まれ	役場	午前 9:30～11:00	母子手帳持参
	乳 児 検 診	昭和51年12月生まれ 昭和52年5月生まれ	役場	升潟 1:30～2:00 鐘郷 2:00～2:30 曾根 2:30～3:00	母子手帳持参

氏名田代 佐野 部 部
 神田 誠一 伊原 部 部
 (高橋) 静子
 (吉野) 繁 新 田
 加藤美那子 加藤由太郎 貝 柄
 田村 修 田村 キミ 与兵衛野



氏 名 音 音 部 部
 神田 泰子 音 音 部 部
 土田 瞳 音 音 部 部
 豊 誠 部 部
 堀 桑 部 部
 上山 部 部



町民のうごき

今月の納税

- 固定資産税(第3期分)
- 納 期 限 12月26日

*納税には便利な口座振替制度をご利用ください。

氏 名 年 齢 音 音 部 部
 小林 安蔵 73 音 音 部 部
 本人 朝日町



『メイコのくらしと税金』

茶の間の人気者、中村メイコさんが税のテレビ番組に登場し、日常生活に関係の深い税の知識や税金の使いみち等、税のしくみをわかりやすく解説してくれます。日ごろ税金は難しいなと思っている方はぜひご覧になって、税の知識を深めてください。

新潟放送・毎週土曜日/10:45～11:00

放送日	放送テーマ
12・17	妻の座と相続税
12・24	お年寄りと税金
12・31	お勝手をきれいに
1・7	レジャーと税金
1・14	生命保険と税金
1・21	こんなときは税の払戻し
1・28	住宅の贈与と税金
2・4	障害者と税金
2・11	こんなときは税の相談を
2・18	サラリーマンの副収入と税金
2・25	住宅の譲渡と税金
3・4	確定申告と納税
3・11	退職金と税金
3・18	もうすぐ一年生
3・25	税に不服のあるときは