

□ 発行/新潟県西蒲原郡西川町役場 □ 編集/総務課 □ 毎月10日・25日発行



西川町近郷 空手道大会



八月二十九日(日曜)に西川町近郷空手道大会が開かれ、西川町空手道クラブ、燕空手道会などから三十四人が参加して個人戦が行われました。

このほか、小学生による型のひろろ、試し割りのひろろなどがあり、観衆の目を楽しませてくれました。

- 個人戦の結果は次のとおりでした。
- 一位 吉田空手道会 石村秀一
 - 二位 巻空手道会 渡辺喜市
 - 三位 巻空手道会 村山弘

(敬称略)

国民健康保険

保険証は必ず受付へ!!

病院で初診のときは、保険証を必ず受付に出してください。老人医療を受けている人は、老人医療受給者証も忘れずに出しましょう。まんいち、忘れたり、持参できなかったりしたときは、自由診療（保険診療でない）ので、全額自己負担になってしまいます。保険証は、みんながわかる場所に、しまっておき、必要ときは、だれもが、使えるようにしておいてください。毎月、同じ病院にかかっている人でも、月の始めには必ず受付に保険証を出してください。現在約1割の人の診療分が、記号番号の誤りになっています。これらは、保険証をもっていきさえすれば防げることなのです。みんなの国保です。じょうずに国保を利用してください。

保険証や老人医療受給者証を病院の受付に出さない人には、係から注意することもあります。詳しいことは、役場住民課衛生係にお問い合わせください。

住民の居住関係などに関する記録を正確にし、選挙人名簿など住民の利便を図るため、住民実態調査を実施することになりました。調査票はすでに届いていると思いますが、記載誤りまたは漏れがないか確認してください。また、住所が変わっているのに届け出をしない人、会社の保険を取得しても届け出が済んでいない人はすぐに役場住民課へ届け出をしてください。正確な記録ができるようご協力をお願いします。

八月三十一日現在で住民票に登録されている人の調査票を配布しました。調査期間 九月二十四日～十月七日 調査事項 氏名、性別、生年月日、国民健康保険、国民年金、児童手当、配給、加入している医療保険

町では、十月十八日に行行政、心配ごと、民生、人権擁護、役場事務 合同相談所開設 =10月18日= 西川荘

て、世帯主①欄にミトメを押し、十月七日までに区長さんへ提出してください。もし間違がある場合は次により訂正した後区長さんへ提出してください。 一、西川町に住んでいるのに調査票に記入されていない人は、氏名、生年月日などを書いてください。 二、西川町に住んでいないのに記入されている人は斜線を引いてください。 三、国民健康保険、国民年金に加入している人で会社に勤めた人は、訂正欄にその旨を記入してください。その場合は、会社から交付された保険証とミトメを持って役場住民課へおいでください。

町では、十月十八日に行行政、心配ごと、民生、人権擁護、役場事務の合同相談所を開きます。家庭のこと、心配ごと、人権擁護のことなどについて、それぞれの相談員が相談に応じます。相談は無料で、内容の秘密は固く守られますから、安心してお気軽においでください。

町長が、昭和五十一年九月十日をもって退職することについて同意するものと決しました。

町長が、昭和五十一年九月十日をもって退職することについて同意するものと決しました。

町長が、昭和五十一年九月十日をもって退職することについて同意するものと決しました。

町長が、昭和五十一年九月十日をもって退職することについて同意するものと決しました。

町長が、昭和五十一年九月十日をもって退職することについて同意するものと決しました。

町長が、昭和五十一年九月十日をもって退職することについて同意するものと決しました。

年金制度は通算されます

現在わが国には、国民年金、厚生年金、各種共済組合など、公的年金といわれる年金制度が八つあります。この制度から支給される給付にはいろいろありますが、その中心は老齢（退職）年金です。これを受けるためには、普通、厚生年金・共済組合などで二十年、国民年金で二十五年その制度に加入しなければなりません。本人の職業によって加入する年金制度は決まっています。しかし、社会情勢の変化している今日では、サラリーマンから自営業などへ転職することも珍しいことではなくなりました。一つの年金制度で必要な年数を満たす前に、転職など

この通算制度には ①一つの制度に一年以上加入していること ②年金を受けるための資格期間が短縮されること ③年金を受けるための資格期間が短縮されること

この通算制度には ①一つの制度に一年以上加入していること ②年金を受けるための資格期間が短縮されること ③年金を受けるための資格期間が短縮されること

この通算制度には ①一つの制度に一年以上加入していること ②年金を受けるための資格期間が短縮されること ③年金を受けるための資格期間が短縮されること

この通算制度には ①一つの制度に一年以上加入していること ②年金を受けるための資格期間が短縮されること ③年金を受けるための資格期間が短縮されること

この通算制度には ①一つの制度に一年以上加入していること ②年金を受けるための資格期間が短縮されること ③年金を受けるための資格期間が短縮されること

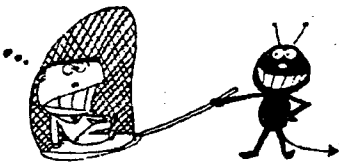
この通算制度には ①一つの制度に一年以上加入していること ②年金を受けるための資格期間が短縮されること ③年金を受けるための資格期間が短縮されること

この通算制度には ①一つの制度に一年以上加入していること ②年金を受けるための資格期間が短縮されること ③年金を受けるための資格期間が短縮されること

この通算制度には ①一つの制度に一年以上加入していること ②年金を受けるための資格期間が短縮されること ③年金を受けるための資格期間が短縮されること

ガンの危険信号 8か条

- 1.胃.....具合がわるく食欲がなく、好みが変わったりしないか
- 2.子宮.....おりものや不正出血はないか
- 3.乳房.....なかにシコリはないか
- 4.食道.....のみこむときにつかえることはないか
- 5.大腸・直腸.....便に血や粘液がまじったりしないか
- 6.肺・喉頭.....咳が続いたり、痰に血がまじったり、声がかすれたりしないか
- 7.皮膚・舌.....治りにくいかいようはないか
- 8.腎臓・膀胱・前立腺.....尿の出がわるかったり血がまじったりしないか



家族そろってガン検診を受けましょう

ガンは無症状のうちに進行します。気のついた時にはすでに手遅れ.....これでは大変。時期をのがすことなく検診を受けて健康を確認しましょう。

胃部検診 10月20日(水)・21日(木) 西川町役場...午前8時30分～10時 ※朝食・水・お茶等はいっさいとらないでください。 婦人検診 10月15日(金) 西川町役場...午後1時30分～3時

※胃部検診・婦人検診ともに料金は無料(町負担)です。 ※希望者は10月2日までに、部落の保健委員さんまたは、住民課(衛生係)へ申込書を提出してください。 ※申込者には後日詳細を通知します。 ◎検診は春・秋2回受けましょう。

住民実態調査にご協力を.....

住民の居住関係などに関する記録を正確にし、選挙人名簿など住民の利便を図るため、住民実態調査を実施することになりました。調査票はすでに届いていると思いますが、記載誤りまたは漏れがないか確認してください。また、住所が変わっているのに届け出をしない人、会社の保険を取得しても届け出が済んでいない人はすぐに役場住民課へ届け出をしてください。正確な記録ができるようご協力をお願いします。

八月三十一日現在で住民票に登録されている人の調査票を配布しました。調査期間 九月二十四日～十月七日 調査事項 氏名、性別、生年月日、国民健康保険、国民年金、児童手当、配給、加入している医療保険

町では、十月十八日に行行政、心配ごと、民生、人権擁護、役場事務の合同相談所を開きます。家庭のこと、心配ごと、人権擁護のことなどについて、それぞれの相談員が相談に応じます。相談は無料で、内容の秘密は固く守られますから、安心してお気軽においでください。

町長が、昭和五十一年九月十日をもって退職することについて同意するものと決しました。

町長が、昭和五十一年九月十日をもって退職することについて同意するものと決しました。

町長が、昭和五十一年九月十日をもって退職することについて同意するものと決しました。

第四回臨時議会

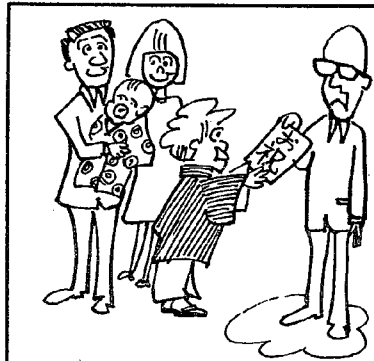
町長の退職に同意 助役の退職を承認

昭和五十一年第六回西川町議会第四回臨時議会は九月十日召集され町長の退職に同意し、助役の退職を承認しました。一般会計補正予算を原案どおり可決し、同日閉会しました。

町長が、昭和五十一年九月十日をもって退職することについて同意するものと決しました。

※住民コード		(1)氏名	(2)性別		
役場で整理するための番号です。住民の方には関係のないものです。		あなたの氏名をカタカナで書きました。	M男 F女		
訂正記載例		コウノタロウ	F		
(3)生年月日	国民健康保険	国民年金	児童手当	加入している保険	訂正欄
M=明治	加入及び該当の欄にアリ	あなたの加入している保険を自費してください。	ちがっているか所を訂正する欄です。		
T 6年11月13日	アリ	アリ	アリ	健康保険	(2)の(1)の欄に記入

この調査の問い合わせは、役場住民課住民係へしてください。



出産・入学・卒業の
お祝い金やお祝い品



結婚のお祝い金やお祝い品



お葬式の香典、花輪、供花



落成式や開店祝いの花輪



お祭りなどの寄付、お酒など

選挙を

ない！受け取らない！

昭和三十九年十月に「金のかかる選挙」を「きれいな選挙」にすることを目的に、公職選挙法が改正されてから一年を過ぎようとしています。

改正の内容は、昨年の十一月二十五日号の「広報にしかわ」に掲載しましたが、今回は、特に問題の多い寄付の禁止のことについて説明します。

① 候補者等の寄付の禁止

候補者等（公職の候補者、公職の候補者になろうとする人および公職にある人をいいます。以下同じ）は、次の場合を除いて、どんな名目でも選挙区内の人に寄付をすることはできません。

なお、選挙人が候補者等に対して寄付を要求することも禁止されています。

されいます。

候補者等が寄付のできる場合

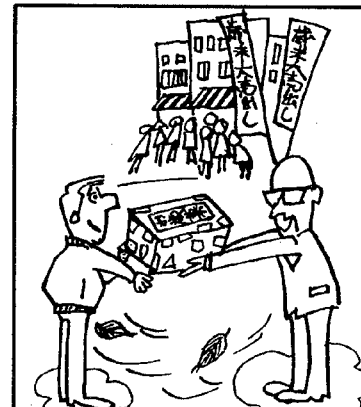
① 政党その他の政治団体またはその支部に対してするとき。

② 候補者等の親族（六親等以内の血族、三親等以内の姻族）に対してするとき。

③ 候補者等が、専ら政治上の主義または施策を広めるためにする講習会、政治教育のための集会などで、やむを得ず実費を補償するとき。

ただし、政治教育に名を借りただけの集会、温泉招待づきの集会などは禁止されています。

また、実費の補償でも選挙区外で行われたり、選挙が近づいた一定の時期に行われたりするものも禁止されています。



お中元やお歳暮



集会などの飲食代

こういうことは法律で禁止されています！



団体旅行の寄付や差し入れ



旅行のお銭別

きれいな

寄付を求めない！贈ら

す。

候補者等が禁止されている主な寄付

① 中元・歳暮・餞別・入学祝などを贈ること。

② 名前や写真入りのうちわやカレンダーを配ること。

③ 他の選挙の候補者等に政治献金や陣中見舞をすること。

④ 行事に招かれたとき、会費以外に包み金を置くこと。

⑤ お祭りのとき、お金や花火を寄付すること。

② 候補者等が関係する会社等の寄付の禁止

候補者等が役員または構成員になっている会社、その他の法人、団体が選挙区内の人に対して、候補者等の氏名を表示した

り、氏名が類推されるような方法を用いたりして、寄付をすることは禁止されています。

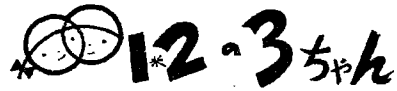
ただし、政党や政治団体に対するものは除かれます。

③ 候補者等の氏名が表示されている団体の寄付の禁止

候補者等の氏名が表示されたり、類推されるような名称が表示されたりしている会社、その他の法人、団体が、選挙のとき、選挙に関すること、選挙区内の人に対して寄付をすることは禁止されています。

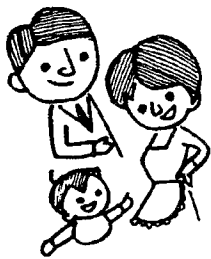
ただし、政党や政治団体に対するものは除かれます。

詳しいことについては、選挙管理委員会にお問い合わせください。



二歳五か月の女の子ですが、物をこわしたり、乱暴したり、落ち着きがなく言われたことと反対のことを平気でしますが、どうしたらよいでしょうか。

自発的使用の原理のおかげで、子供は成長します。それを禁止したり、子供は反抗するでしょう。三歳前後になると足腰もじょうぶになり、自分でものを考えるようになります。それまでは力も弱く、頭も働かなかったので、お母さんのいいなりだったのですから、まず成長を喜ぶ気持ちを持つてお子さんを見守ることがたいせつです。



じょうぶんに活動させる場を与えながら、やさしく話し合うようにしてください。きわめて異常な場合には脳波の検査も必要ですが、愛情に満ちた正しい保育にまさる処方箋はないとされています。

公民館行事のお知らせ

●婦人バレーボール技術講習会
オリンピック出場の生沼選手を迎えて
とき…10月5日
午後6時30分～9時
ところ…西川竹園高校体育館
主催…西川町体育協会
主管…西川町婦人バレーボールクラブ

●秋の町民ハイキング大会とき10月10日
(角田登山)



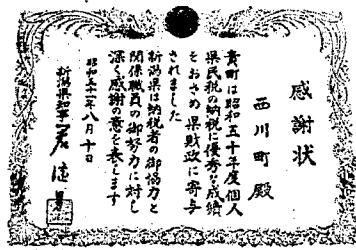
第1集合地/升湯小学校前 午前8時30分
第2集合地/西川町公民館前 午前8時30分
○参加希望の方は中食持参のこと。

●秋の町民サイクリング大会

角田シーサイドライン、五箇浜の海岸をながめながら越前浜でスタミナタップリの味噌汁を!!
とき…10月17日

出発集合地 第1/升湯小学校前 午前8時30分
第2/西川町公民館前 午前8時30分

●町民バレーボール大会
とき…10月17日/午前8時～4時
ところ…西川竹園高校体育館



連続十回 知事から 感謝状…

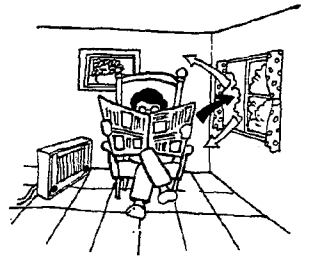
県知事から、個人県民税の納税成績が優秀であるとして感謝状が贈られました。これは、昭和五十年の個人県民税が一〇〇%納税されたことに對するもので、昭和四十一年度から連続して十回贈られました。これも町民の皆さんの税に対するご理解とご協力のたまものと深く感謝申し上げます。なお、今後とも納税について、ご協力くださるようお願い申し上げます。

納税には便利な 口座振替制度を

町では、税金などの納入について便利な口座振替制度をとっています。この制度は、あなたが利用している金融機関の口座からあなたの税金などを、納期限がくると自動的に納入する方法です。この制度をご利用になると、納税通知書を紛失したり、納期限を忘れたりして督促を受けることもなく、安心して税金などが納入できます。

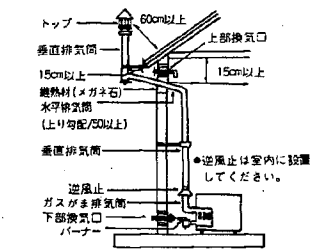
ガスを正しく安全に使用するためのアドバイス

部屋の換気が心がけましょう。空気が不足すると不完全燃焼に… ガスが正しく燃えるためには、多量の空気を必要とします。もし、空気が不足すると、不完全燃焼を起こし、危険です。湯沸かし器・ストーブを長時間使用する台所や部屋などは、広さに合った換気扇などを取り付けて



ください。また、三十分の一、一分以上窓を開けてください。

排気筒を正しく取り付けましょう。浴室内のふろガマに排気筒を… ふろガマが浴室にあるときは、必ず排気筒を取り付けてください。大型ガス器具には排気筒を…



浴室以外に取り付けられているふろガマ、大型湯沸かし器、大型ストーブなどには、必ず排気筒か運動換気扇を取り付けてください。排気筒は完全ですか… 排気筒に穴があいていたり、接続部が外れていたりしていないかなどを、ときどき点検してください。

十平方メートル以上の 新・増・改築には届け出を!

昭和五十一年度違反建築防止 週間 十月十一日から十七日まで この期間中、建設省および新潟県は、建築基準法に基づいた正しい工事が行われているか調査します。届け出をしないで工事をしているときは、工事の停止、取り壊しなどを命じられることもありま

しなどを命じられることもありま す。 十平方メートル(二坪)以上の新築・増築・改築などをされる方は、必ず次の届け出をしてください。 ① 一番町から九番町までと千限町、朝日町は確認申請の必要ない地区です。確認申請をして、確認通知書がきつてから工事を始め

てください。 ② その他の地区は、確認申請を必要としない地区です。建築工事届を提出してから工事を始めてください。 ③ 確認申請を必要としない地区でも、鉄筋コンクリート造・鉄骨造など木造以外の建物で、二階建以上または延べ床面積が二百平方メートル以上のものは、確認申請が必要で す。 なお、詳しいことは、役場建設課へお問い合わせください。

珍しい『いちじくの盆栽』

「よく育ったもんだね」「いちじくの盆栽なんて珍しい」…と訪れる人の目を惹きつけている。この「いちじくの盆栽」の持主は松崎の江川菊知さん。若いときから多くの盆栽を作ってきた。いちじくの盆栽もその中の一つで、これを見にくる人に、苦勞話を楽しそうに話しておられた。 二、三日前までは、三個の実が細い小枝に香りを漂わせていたが、今では、ただ一つだけがみみしうに残っていた。



九月の役場事務相談

10月は五日です 住みよい西川町にするため町長に「こんなことを聞いてみたい」「こんな意見を言ってみよう」とお考えの方はお気軽にお電話ください。 毎月第一火曜日 午後五時から五時二十分まで 電話 三二一五番

役場事務のことで「こんなことが聞きたい」「これはどうなっているか」「困っていること」などがありましたらお気軽にご相談ください。 なお、電話によるご相談も歓迎しております。(相談員自宅電話番号二五二二番) また、いつでも、どこでもお会いになったとき、お気軽にご相談ください。 記 とき 九月二十八日午後一時から午後三時まで ところ 西川町役場 相談員 石黒喜一郎氏

お知らせ

— 公衆衛生看護学生
の実習 —

新潟県公衆衛生看護学校の学生
2名が西川町で実習を行うこと
になりました。家庭訪問、健康相談
など地域での実習について、ご協
力をお願いします。

○実習期間
昭和51年9月20日 ~ 10月16日
(4週間)

- 実習生の名前
大矢素子さん
長谷川ひとみさん
- 実習対象地域
鎧郷地区(押付・矢島・天竺堂
・真田・楨島・西汰上・中島・
下山・川崎・平野・鉾・学校町
・水道町・新栄町)

— 心配ごと相談 —

- とき 毎週月曜日午後1時から
午後3時まで
- ところ 老人いこいの家「西川荘」
- ※ 心配ごとは、秘密・無料。
お気軽においでください。
[10月の相談員]
- 4日 高井熊雄氏・内藤恵知郎氏
- 11日 高井熊雄氏・丹羽 隆清氏
- 18日 高井熊雄氏・赤川 幸平氏
- 25日 高井熊雄氏・棚橋 四重氏

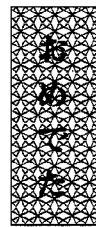
— 秋の消防演習の実施 —

恒例の秋の消防演習が、きたる
10月3日(日曜)曾根小学校で行
われます。
当日は、午前6時に警鐘を鳴ら
します。また、演習の開始を知ら
せるため、午前6時40分から8時
までの間に各ポンプ車がサイレン
を鳴らします。
なお、放水を4番町から8番町
までの間で行いますので、ご協力
をお願いします。

ゴミの収集について

ゴミ焼却場および業務の都合に
より、10月9日(日)と10月16日(日)
の両日、ゴミ収集を休みます。
▶ 収集を休む地区
5・6・7・8・9番町・東町
・朝日町・見帯・善光寺
◎ ご迷惑ですがご協力くださ
い。
休み中のゴミは、袋等に入れ保
管してください。

白倉 織田 氏
眞男 眞克 氏
% % 生月日
一 二 係
郎 吉 署
見 上 係
帯 組



町民のうごき

げんか

内藤恵子

《わたしの作品》

曾根小学校4年
内藤 恵子さん

【評】

全体としてバランスはとれて
いると思う。

もうすこし力強さがほしい。

指導 勝山 隆先生



回 9月~10月の衛生行事 回

月日(曜)	種 目	対 象	場 所	時 間	備 考
9月27日 (月)	不用犬引き取り	全 町 希 望 者	役 場	午前9.30~10.30	時間厳守
9月29日 (水)	乳児・産婦健康 相 談	S51年7月出生 児とその母親	〃	午前9.30~11.00	母子手帳 持参
	乳 児 検 診	S50年9月・S 51年2月生まれ	〃	升湯1.30~1.50 鎧郷1.50~2.10 曾根2.10~2.30	〃
10月4日 (月)	糖尿病検診結果 指導会	8月18日・19日 血糖検査を受け た人(鎧郷・升 湯地区)	〃	午後1.10~3.30	個人通知 します。障 らも を く だ さ い。
10月8日 (金)	インフルエンザ 予防接種	3歳以上の希望 者(鎧郷地区1 回目)	鎧 郷 小 学 校	午後2.00~2.30	料金無料

氏名 伴 竹司 年令 79 性別 男 職業 主 部 署
高橋 徳治 年令 76 性別 男 職業 主 部 署
小林 タキ 年令 83 性別 男 職業 主 部 署
加藤 新市 年令 36 性別 男 職業 主 部 署
藤 市 年令 七 治 職業 本 人 部 署
六 分 年令 六 松 崎 職業 平 野 部 署
真 田 職業 真 田 部 署



氏名 泉 井 勇 蔵 年令 未 詳 性別 男 職業 主 部 署
(富井) 文 子 年令 未 詳 性別 女 職業 主 部 署
長谷川 重 孝 年令 未 詳 性別 男 職業 主 部 署
(小林) つね子 年令 未 詳 性別 女 職業 主 部 署
重 孝 年令 未 詳 性別 男 職業 主 部 署
新 栄 町 年令 未 詳 性別 男 職業 主 部 署
升 岡 年令 未 詳 性別 男 職業 主 部 署



氏名 五十嵐 一彦 年令 未 詳 性別 男 職業 主 部 署
長井 美代子 年令 未 詳 性別 女 職業 主 部 署
本間 悦子 年令 未 詳 性別 女 職業 主 部 署
本間 敬基 年令 未 詳 性別 男 職業 主 部 署
加藤 純也 年令 未 詳 性別 男 職業 主 部 署
小林 久晃 年令 未 詳 性別 男 職業 主 部 署
棚橋 美和 年令 未 詳 性別 女 職業 主 部 署
渡辺 朋子 年令 未 詳 性別 女 職業 主 部 署
柳 征雄 年令 未 詳 性別 男 職業 主 部 署
正 和 年令 未 詳 性別 男 職業 主 部 署
七 番 町 年令 未 詳 性別 男 職業 主 部 署
大 野 年令 未 詳 性別 男 職業 主 部 署
貝 六 年令 未 詳 性別 男 職業 主 部 署
戸 柄 年令 未 詳 性別 男 職業 主 部 署
丸 島 年令 未 詳 性別 男 職業 主 部 署
矢 野 年令 未 詳 性別 男 職業 主 部 署
与 兵衛 年令 未 詳 性別 男 職業 主 部 署
富 雄 年令 未 詳 性別 男 職業 主 部 署
芳 隆 年令 未 詳 性別 男 職業 主 部 署
矢 野 年令 未 詳 性別 男 職業 主 部 署
島 野 年令 未 詳 性別 男 職業 主 部 署