



わがくに

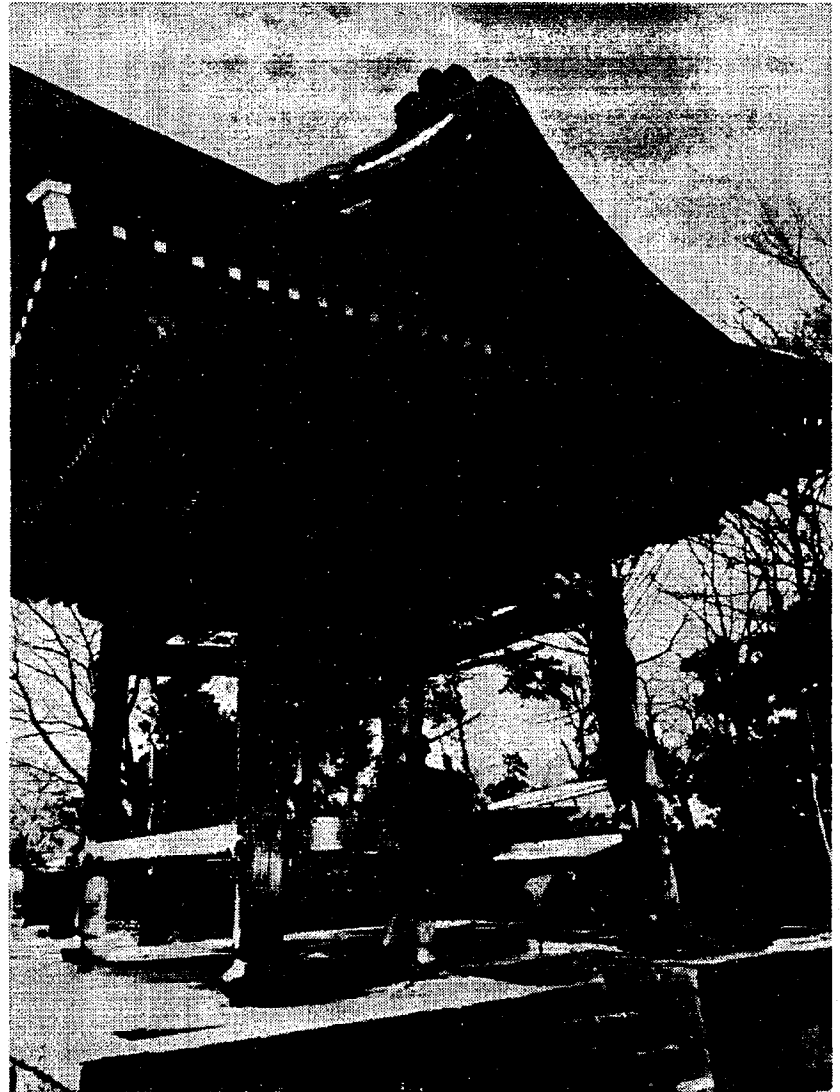
いろいろな思い出を残して「モーター」あと数日で一九七三年は終ろうとしています。一年の計は元日にあるといわれていますが、小雪まじりの師走(しわす)の空下では、

過ぎゆく

一九七三年

「なんでもしやんてがね、はえ一年がたつてしもうたがあ...」
「おわちや、まだしやんばだめのことがいっへえあるてがね...」

などの会話が聞かれます。時は休みなく進み、大みそかには除夜の鐘がゆく年、くる年をおしえてくれる.....。



(押付 本念寺のつき堂)

除夜の鐘

大みそかに寺院で108つの鐘をつくこと。またその音。もともと108の鐘は、寺院で毎日朝夕に動めとして釣鐘をついたものであるが、後世は除夜の夜半につくものに限っている。除夜の鐘をつく時刻については、旧年中に107をつき、年があげてから最後の1つをつき終るようにするものであるとか、元日の寅の刻(午前4時)からつき始めるものであるとかいう。また108の数字に関しては、1年の12か月、24節気、72候の数を合わせたものとか、仏教で、人は108の煩惱をもっており、鐘をつくことによつて、それを覚めさせるためともいう。

(小学館 大日本百科事典から)

15	14	13	12	11	10	9	8	7	6	5	4	3	2	1	日
火	月	④	土	金	木	水	火	月	④	土	金	木	水	火	曜
町民囲碁将棋大会											行	事			
											町民元旦マラソン大会				
											役場事務始まり				

行事

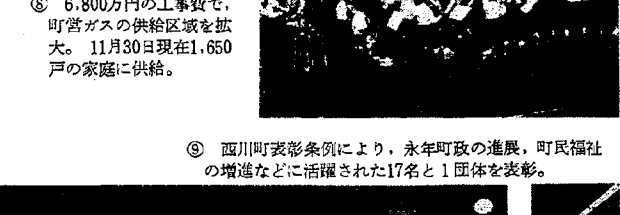
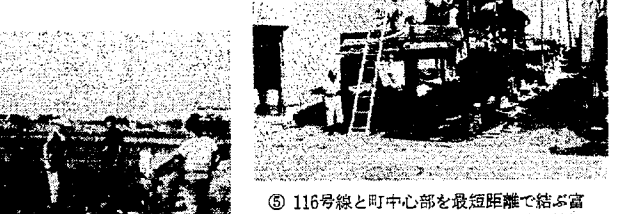
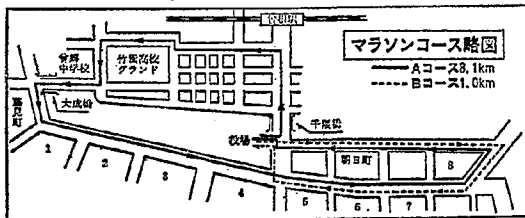


十二月

49年も元気でスタート

元旦マラソンに参加を

と き……昭和49年1月1日
 集合場所……西川町交差点へ午前10.30までに。出発11.00
 ※当日午前8時に花火を打上げます。(荒天で中止の場合は花火は上げません。)
 参加コース……Aコース 中学生～39歳までの男子
 Bコース 小学生・40歳以上の男子、女子全員
 表彰……Aコース優勝者に町長杯、Bコース優勝者に大会会長杯を贈ります。また各組ごとに1位から10位まで賞状を贈ります。
 その他……終了後役場前に表彰式をおこないますので、参加者全員が参加賞を持っていただきます。その際、全員に参加賞を差上げます。参加される方は、事前に練習または準備運動を念入りにして下さい。
 コースに関係する町内のみならず、車の駐車はご遠慮ください。



③ 昔から伝わった民族資料を長く後世に残すため、町民に愛読を呼びかけたところ二百点もの民具や民具が届けられた。

⑤ 116号線と町中心部を最短距離で結ぶ富士小路を2車線・歩道つきの道路に拡張。

⑥ 6,800万円の工事費で、町営ガスの供給区域を拡大。11月30日現在1,650戸の家庭に供給。

⑦ 西川町表彰条例により、永年町政の進展、町民福祉の増進などに活躍された17名と1団体を表彰。

⑧ 町ぐるみ参加しての西川まつり、今年も協賛行事も多くなり年々盛大に行なわれる。

危険な油の買い置き

家庭は100リットル(石油)まで

油不足が原因で、一般家庭において、かなりの量の買いだめが見受けられますが、これは、万一火災の場合被害が拡大すること、とくにガソリンなどは引火性が強く大変危険です。から、家庭で貯蔵する場合は基礎を厳守し、油漏れのないように慎重に取り扱ってください。

▽家庭で貯蔵できる量は100リットルまで

石油・灯油
 100リットルまで
 これ以上貯蔵する場合は、安全な施設と空地が必要で、屋外にタンクまたは、ドラムで危険物を置く場合は、灯油500リットル未満まで置かれますが、その周囲に1メートル以上の空地が必要です。

また、屋内に貯蔵する場合は、壁・柱・床および天井は、不燃材料で作られ、またはおおわれなければならないとされています。

※危険物を貯蔵する場合

電線などに注意

東北電力では、積雪による電気事故や電線被害をなくするため、次のことに注意して、みなさんのご注意とご協力をお願いしています。

○雪おろしの時は、引込線やトランスなどに雪をあてないように。
 ○雪で断線し、垂れ下がっている電線を見つけたら、すぐに東北電力へ連絡する。
 ○雪の重みで樹木が電線にふれないよう、樹木の伐採にご協力。

公民館行事お知らせ

町民囲碁将棋大会

※町民みなさんのご参加をお願いいたします。

と き……1月15日午前9時から
 ところ……西川荘

◎参加希望の方は参加料(いこいの家使用料)60歳以上の方50円、59歳以下の方80円いただきます。
 ◎当日の中食は各自でお持ちください。

心配ごと相談

〈来年1月の相談員〉

7日	高井 熊雄氏・赤川 幸平氏
14日	高井 熊雄氏・棚橋 四重氏
21日	高井 熊雄氏・内藤 恵知郎氏
28日	高井 熊雄氏・丹羽 隆清氏

年末年始のたばこは、町で買ひましょう。たばこ消費税は、町の大きな税収入となります。



① 当初で初めて行なわれた町民元旦マラソン大会は、おたやかな勝つてのうちに老若男女百五十名が参加。

② 任期満了による町長、議会議員の選挙が6月24日に行なわれた。

④ 升湯中女子バレー部、全日本バレーボール中学校選手権大会の県代表となり、全国大会に出場。

⑦ 香取中吹奏楽部は今年も下越地区大会で最優秀校に選ばれ、四年連続県大会に出場。

おもなできごと

昭和四十八年もあと数日で過ぎ去ろうとしています。高度な経済成長時代から福祉社会の時代に入ったといわれて早くも三年、この間、経済社会や日常生活も大きく変わりつつある中で、四十八年は、世界的な資源不足と有資源問題で、経済活動と我々の生活に大きな影響を与えはじめて終ろうとしています。このような状況のもとで、西川町でもいろいろなできごとがありました。その中から主なものを紙上でまとめてみました。

西川町、巻町、湯東村の3町村で土地開発公社を設立
 ゴミ収集、全町に拡大
 升湯バイパスの開通
 會根小前の道路をスクールゾーンに指定
 ひとり暮らし老人、医療料無重慶心身障害者に
 妊産婦、乳児の医療を無料に
 4,000人も参加して盛大に町民親善レクリエーション大会
 新しい門出、200人が成人
 全住民対象の総合検診
 農業強興地域整備計画きまる

豊かな生活をいつまでも

- ◇ 電気のスイッチはこまめに
- ◇ 暖房・車は必要最少限に
- ◇ 買い占め、買いだめはしない
- ◇ 物を大切に、ゴミは少なく
- ◇ 商店の包装紙は小さく

1月の危険物収集

— 12月に繰上 —

12月27日……巻郷地区、會根地区
 28日……升湯地区(新川も含む)
 29日……町部地区
 ※ 積雪の状況によって中止することがあります。

年末年始のごみ収集

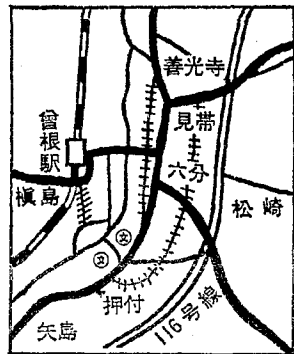
12月29日までは平常どおり
 31日……午後3時まで
 1月1日、2日、3日は休み
 4日から平常どおり
 15日、16日は休み

今月の納税 固定資産税第3期分 納期限は12月25日です。

除雪計画路線図の訂正

12月10日号に掲載した図面のうち、斜線印のある部分(道路)がもれていました。

——町で除雪する道路
 ——県で除雪する道路
 ——国で除雪する道路
 // 臨時駐車禁止道路



冬は危険がいっぱい

交通事故防止はみんな

現在「冬」の交通安全運動がおこなわれています。この運動は、来年の一月十日までですが、冬期間の場合はとくに積雪に伴う交通事故を防止するよう、運転者・歩行者とも十分注意してください。

除雪車運行時における接触・衝突事故に注意を
 除雪時における除雪車の速度と一般車両の速度の違いから、運転者の心理状態

に違和感を生じ、そのために衝突もしくは接触による交通事故を起す例がありますので注意してください。

一方、歩行者の場合にも除雪作業中には、十分注意してください。

スリップ事故にご注意を
 積雪時や路面が凍結しているときには、スリップによる交通事故の発生が予想されます。このため自動車バイクを運転する人は、車両の整備(タイヤにチェーンをつけるなど)とスピードの割ダウンなど安全運転の励行をしてください。

また、一般車両の交通状態も悪くなるばかりでなく、火災発生などの緊急時における交通にも大きな支障になります。

今後は、交通、消防など

関係者による巡回時に、路上放置車や交通に支障をきたすような駐車をしていない自動車が発見したときには、警察へ通報し、警察官から適宜な処置をとっていただくことにしています。

飲酒運転はゆるめ
 これから、年末年始をむかえ、飲酒の機会も多くなります。「飲酒運転は事故のもと」といわれており、事故を起した場合の罰則もきわめて重いものです。

警察でも、歳末警戒とあわせて飲酒運転についての取締りを強化すると公表しています。

飲酒運転は絶対にしてはならない
 自動車の保管場所の確保等に関する法律の適用について

この法律は、十二月一日から当町にも適用されていますので、自家用自動車の登録等の際には、保管場所の確保を証する書面が必要となります。

このため、十二月三十一日から一月八日にかけて、次の調査員が製造業を営む各事業所に何って調査票の記入をお願いしますから、年末年始の折からご多忙とは存じますが、該当事項を記入の上、指定された日までに調査員に提出していただくようお願いいたします。

十一月三十一日は工業統計調査の日です。
 工業統計調査は、製造業について調査を行なうもので、我が国における製造業の実態を把握して、生産活動に関する基本的資料を得ることを目的とし、国の指定統計調査になってい

歩行者の事故防止
 積雪時や道路除雪がおこなわれた場合、路面に高低差が生じることがあります。そのために歩行者が足をとられ、路上にころんだり、滑り落ちたりすることもあると考えられ、たまたまそこへ自動車などが進行してきて人身事故を起す例もありますので、運転者・歩行者とも十分ご注意ください。

自動車・バイク等の路上放置はしない
 道路上に自動車やバイクなどを駐車しておいたり、放置しておきますと、除雪に支障をきたすだけでなく、除雪車が衝突したり、接触したりして、自動車などを破損させることも考えられます。

この法律の適用とともに駐車禁止区域以外の道路においても、長時間駐車はできなくなりました。

工場へ調査員が伺います
 —工業統計調査

わたしの作品

私の進路

升湯中学校二年 福島 智子

私は、中学校を卒業した。普通高校へ進学し、さらに出来ることなら、大学へまで進みたいと思っている。そして、将来は「アナウンサー」になりたいと思

私の能力の程度では、この職業につくのはちょっとむずかしいような気がするが、しかし絶対的に不可能だとも思わないので、家族の励ましを心の支えとして、私なりに精一杯がんばってみたいと思っている。

〔評〕

あなたの希望進路に対する家族たちの、特にお父さんのあたたかい励まし、ほのぼのとした、心あたたまるおもしろい文章が、指導者 南須原具先生

電話局の測量にご協力

電々公社では、増大する電話の需要に必ずとも、設備の改善を図るため、電話線路建設のための設計及び実施測量を行なっています。このため、関係者の土地に立ち入ることになります。係員が事前に説明し、承諾を得たのち立ち入るようにしますので、ご協力をお願いします。

◇測量調査の期間 12月20日から来年1月20日まで

◇測量の場所 西川町全域

※詳しくは、役場建設課又は新鴻電気通信部(29-9231) 線路設計課へ問い合わせ下さい。

貯金通帳等の盗難にご注意

郵政省ではお客さまから盗難届があれば直ちに警戒措置をしますが、特に歳末を前にみなさまに次のことをお願い申し上げます。

- 貯金通帳と印章は別々に、かぎのかかるところに保管する。
- 盗難届はすぐ郵便局へ申し出る。
- 通帳の記号番号がわかっていると効果的、家計簿等にメモしておく。

— 曾根郵便局から —

- 高井 熊雄 鐘郷地区全域、二丁五番町、朝日町、千隈町
- 鶴巻 繁 一番町、六番町、藤見町、大正通り、旗屋、松崎、六分
- 海藤 多蔵 七ヶ九番町
- 東町、見帯、善光寺、桑山
- 新川、升湯地区全域