



わがくに

新町長に倉品克一郎氏 22人の新町議も決る

四年に一回、私たちのもっとも身近かな代表を決める町長、町議会議員選挙は六月二十四日に五つの投票所で行なわれ、新町長と二十二人の新しい議員が誕生しました。

当選議員の内訳を見ると新人が八名、現議員が十四名で新人が多く誕生しました。

投票率は町長、町議とも九六・一四％でした。

新しい町長、議会議員は七月二日からそれぞれの職に就任しますが、一万余の町民を代表してこれから四年間、町発展と住民の福祉増進に活躍されることとなります。

町長、議会議員の候補者別得票数は次のとおりです（表は、得票数、氏名、年令、現、新、前の区別、住所の順です。）

町長	議員	得票数	氏名	年令	現	新	前の区別	住所			
当選三、七五七	倉品克一郎	67	前	屋	二〇六	安沢	省一	72	現	平	野
二、九三九	刈部 一衛	70	現	鱈	二〇五	泉井	正義	49	現	大	関
当選三、七五七	小林 勝一	53	新	真	田	次点一八九・六六七	田中 利江	55	新	与兵衛野	
〃 三七一	堀内 利市	52	現	与兵衛野	一六九	大滝鯉喜弥	62	現	天竺堂		
〃 三五二	赤川清三郎	67	現	善光寺	一六二・七〇八	二村 二一	51	現	九番町		
〃 三三九・八三	本間寅之助	38	新	六	分	一五四	工藤 初次	64	現	八番町	

7月22日は 農業委員選挙

昭和四十五年西川町農業委員会委員の選挙が行なわれてから、三年目にあたりますので、現在の委員の方々は七月二十七日に任期が終ることになり、来る七月二十二日、委員全員の改選を行なうことになりました。

各選挙区における選挙される委員の定数は次のようになりまます。

- 第一選挙区 (磐城地区) 六人
- 第二選挙区
- 第三選挙区

立候補しようと思ふ方に
立候補届出の期間は、七月十五日から十六日までの二日間ですが、立候補届出

必要用紙と、候補者として参考になると思われることのあるしを書いた印刷物を七月十日までに準備をする予定です。同日以後は告示前でもご希望の方にお渡します。

立候補受付期間
七月十五日から
七月十六日まで
選挙立会人届出期限
七月十九日
不在者投票期間
七月十五日から

選挙に関する届出等は、すべて直接選挙事務局(第一委員会室)へおいでください。

日曜	1日	2日	3日	4日	5日	6日	7日	8日	9日	10日	11日	12日	13日	14日	15日
行事							日本脳炎予防接種			交通安全日	三歳児検診				農業委員立候補受付

七月

行事

町議会(六月定例)終る

昭和四十八年度第四回西川町議会定例会は、六月二日招集され、提出された各議案は、いずれも原案どおり可決または承認され、六月五日閉会いたしました。

珠算検定試験合格者

六月三日、西川町商工会で行なわれた第三十四回珠算検定試験で次の方が合格しました。(順不同敬称略)

大きな輪になれたすけあい、二百二十三名のみなさんありがとう

西川町では、ことしになつて二回の献血を実施いたしました。第一回目の二月十四日(水)には百二十四名(不適格者五名を含む)第二回目の六月八日(金)には百九名(不適格者九名を含む)合わせて二百二十三名の方から協力をお願いすることができました。

健康保険事業特別会計補正予算(第一号)

西川町国民健康保険事業運営基金の設置管理等に関する条例の一部改正について(原案可決)

犬害防止に 協力を!!

近年愛犬の増加に伴う、犬の放し飼いやまたは捨て犬等による各種の被害もしばしば、皆さまの大切なお客さま、郵便配達などの外務員が被害を受ける恐れに直面し困惑しています。

ごみ収集と処理に 協力を

これから夏季に向けて各家庭から出されるごみは日毎に多くなつて行きます。ごみを出す時は次のことを守って収集にご協力ください。

防犯灯五基寄贈

東北電力養蚕業所(山内文雄所長)が、明るい町づくりに役立ててほしいと、町へ防犯灯五基(自動点滅型)を寄贈されました。

心配ごと相談

西川町老人いこいの家「西川荘」相談とは秘密で無料です。お気軽においで下さい。

Table with columns for date and name, listing council members for July.

公民館行事お知らせ 若妻一日学校を開校いたします 7月10日... 公民館

献血者のよこがお

最初の献血は「お父さんに誘われて」、「いつか輸血の必要が生じるかわからない時代だから、万が一に備えて」の献血が、18才の若さで、もう10回を越えてしまつた。彼のように若い人がもっと協力して下さることを願う。



- List of names and addresses of blood donors, including 一番町 山崎一明, 内藤誠, 内藤哲夫, etc.

- List of names and addresses of blood donors, including 田村直光, 新湯市 榎並松, 榎谷道子, etc.

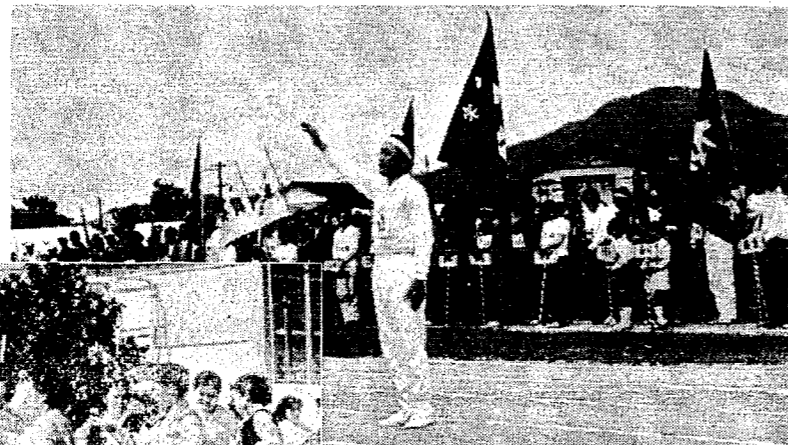
- List of names and addresses of blood donors, including 酒井作一, 遠藤一郎, 大滝隆平, etc.

- List of names and addresses of blood donors, including 合子, 田中直子, 長谷川清隆, etc.

- List of names and addresses of blood donors, including 長谷川弥寿則, 中作山本修司, etc.

七月十日 交通安全県 宣言記念日 年々増加する交通事故。新潟県が、交通安全宣言をして今年度、十一周年記念にあたります。

日本脳炎の予防接種を受けましょう 日本脳炎は、他の伝染病と比べて、きわめて死亡率が高い患者の30%以上は50%を越えています。



▲「私たち選手一同は親善と融和をモットーに精々堂々とたたかうことを誓います」オリンピックを思わせるようなコマ



▲今日の晴れの出場にめざして練習しただけあって婦人たちのフォークダンスは



▲「母ちゃんしっかり」のコマ
ヨーイ、ドンさすが若い母ちゃんだけあってバスケットの選手以上の腕並……なかにはまずいお方も……



▲世界の願い交通安全、車もこのようにしっかりと安全運転をすれば……今日は殊に父ちゃんが乗っているんだから母ちゃんしっかりと運転たのむよ」……



- ▲楽しい大会終って「明日から又明るい町づくりに頑張らましよう」……の教育委員長の合図で万才三唱で幕を閉じる……
- 参加チーム順位表**
- 第一位 下山チーム
 - 第二位 川崎チーム
 - 第三位 六分チーム
 - 第四位 押付チーム
 - 第五位 大瀧チーム
 - 第六位 桑山チーム
 - 第七位 平野チーム
 - 第八位 大関チーム
 - 第九位 六番町チーム
 - 第十位 四番町チーム
 - 第十一位 善光寺チーム
 - 第十二位 矢島チーム
 - 第十三位 旗屋チーム
 - 第十四位 旗屋チーム
 - 第十五位 鱈チーム
 - 第十六位 二番町チーム
 - 第十七位 中島チーム
 - 第十八位 真田チーム
 - 第十九位 横島チーム
 - 第二十位 堀上チーム
 - 第二十一位 三角野チーム
 - 第二十二位 藤見町チーム
 - 第二十三位 五番町チーム
 - 第二十四位 見帯町チーム
 - 第二十五位 学校町チーム
 - 第二十六位 貝柄町チーム
 - 第二十七位 升岡町チーム
 - 第二十八位 朝日町チーム
 - 第二十九位 西上町チーム
 - 第三十位 与兵衛町チーム
 - 第三十一位 三番町チーム
 - 第三十二位 天竺堂チーム
 - 第三十三位 千隈町チーム
 - 第三十四位 九番町チーム
 - 第三十五位 川西町チーム
 - 第三十六位 新川町チーム
 - 第三十七位 中作町チーム



▲大会の花形…西川町独特の入場行進プラカード大國旗を町職員代表者の手で続いて歩調正しく消防団の分列行進続いて各選手団と行進は続く……

晴天にめぐまれた六月三日、四千人参加のものと盛大におこなわれた大会……グラウンドの周囲いっぱいには張られた天幕一頭張って「ね」の歓衆の声を浴びながら「二人仲よく」肩を組んで走ったあの種目……緑の芝生の上で「ヨイショ、ヨイショ」と力を合わせ綱引きを、この時とばかり品良く踊ったフォークダンス……二人で爆走した陸走の一瞬……大会終っていまここに眼を閉じれば数々の楽しい思い出がコマコマ浮かんでくる……



▲大会参加38チーム各チーム色とりどりの大会旗を先頭に選手団の入場



今月の健康

成人病教室 (2)

高血圧の治療と食事

◇血圧をさげる生活

高血圧の人は、まず生活上の注意によって、はやく血圧をさげる工夫をしてみることです。

●睡眠時間を十分にとるようにし、不眠であれば少量の睡眠剤をつかうこともあります。

●日中の仕事は肉体的、精神的過労をさげ、夜の宴会

はもうろん止め、週一回はゆうゆうと休息するようにします。

●酒類は少量をゆっくり飲むなら、血圧百八十までの人にはよいでしょう。日本酒は一合以内、ウイスキーはハイボール一杯程度とします。ビールは液体の量が多いので高血圧にはよくありません。

●たばこは動脈硬化を促し血管状態を悪くするので、できれば禁煙にします。

◇薬物治療

最近血圧を下げる薬がたくさん作られ効果をあげていますがその適応は血圧百八十を越えた場合に必ず医師の指示に従ってつかうことです。

血圧が高いといわれていがかげんに売薬を適用することはあくまで避けるべきです。

◇高血圧の食事療法

●米を食べすぎないこと

毎回の米飯主食を一回はパン食にする方がよいでしょう。うどんやそばなどしゅうゆをたくさんつかってあるのはよくありません。

●食塩を制限しよう

●コレステロールに注意

卵や牛乳は一般に良質の食品ですがコレステロールと称されるある種の脂肪を合んでいます。この脂肪分は高血圧にはもちろんよくありませんので、標準として

◇とうふとチーズ

とうふは大豆からつくった加工食品ですから、これは良い食品といえます。またチーズはたんぱく質食品として最高のものです。

魚とか肉にはもともと適当な食塩が自然のま含まれています。ですから、おかずはもとの味をいかにして調味料としての食塩やしょうゆはあまり使わないようにしましょう。

●脂肪が少い魚や肉を

良質の蛋白質は壮年や老年の人の栄養としても必要です。血圧が高いからといって肉や魚をとらないのはよくありません。

て卵は一日に一〜二個、牛乳は一合〜二合までとします。

●緑黄野菜といわれるナツバヤにんじん、トマトなどをなるべく生のままでたべるようにします。

大豆は高血圧や動脈硬化を防ぐ働きをするレンチンというものを合んでいいます。また良質の蛋白質も豊富です。

わたしの作品

新しい出発

宮郷中学校 一の四 毛 島 美和子

中学校の校門を通りすぎたとき、不安がさきうかんで来た。

中学校の校舎は古いけれど、そうじがゆきとどいていてとても気持ちよかったです。

私の目標は、

一、予習復習を毎日きちんとする。

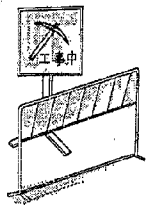
二、友だちと助け合い、よろこびあいたいものだ。

三、りっぱな中学生になるよう努力する。

四、楽しい学校生活を送る。

いま、クラブは何にしようかと考えています。

【評】 一見、静かな美和子さんの中学生としての出発の決意をたのしく思います。この気持ちを長く続けてください。



道路ニュース

町道の舗装工事が、さきほど発注されました。

工事期間中は、地元住民や町民の方々に、何かと迷惑をかけるかと思いが、何分のご協力をお願いいたします。

○町道三九号線 (天竺堂地内)

期間 七月二十九日まで

○町道三九号線 (天竺堂地内)

氏名	生年月日	世帯主名	部落名
小林 泉	昭48・4・20	フジイ	鱸
中村 竹志	4・21	昇一	学校町
小村 妙子	4・25	幸男	学校町
小谷 一弘	4・26	ヨシノ	川崎
長谷川 周子	4・28	周衛	中作
内藤 仁美	4・28	正己	旗屋
石山 早苗	5・1	正一	矢島
小林 和苗	5・2	孝	学校町
中村 和苗	5・3	孝	学校町
真島 みや子	5・3	勢吉	八幡町

おめでた

町民のうごき

五月中の届出分

○町道五五六号線 (松崎地内)

期間 六月二十八日まで

真田、松崎、見帯、升湯

期間 六月三十日まで

○アスコール表面処理工事 (升湯地内)

期間 七月九日まで

6~7月の衛生行事

月日	種目	対象	場所	時間	備考
6月27日	乳児産婦健康相談	S48年4月の出生児とその母親	分館	午前9.00~11.00	母子手帳をおもちください。
27日	乳児検診	S47年3.4.5.9.10月生 S48年2.3月生	分館	午後1.30~3.00	
29日	ジフテリア百日咳予接種	①追加免疫者S46.1.1~47.1.31生②初回S47.2.1~48.1.31生③前年未完了者	役場	午後1.30~3.30	追加免疫者はことし1回接種を完了すれば完了です。
30日	日本脳炎予接種(1回目)	3才以上の希望者	役場	午前9.30~10.00	料金150円(1回分)から。
7月7日	日本脳炎予接種(2回目)	6月30日に1回目の接種を受けた人	役場	午前9.30~10.30	
11日	3才児検診	S44.10.1~45.4.1生	役場	午後1.30~3.00	

おくやみ

氏名	死亡年月日	世帯主名	部落名
高橋 末蔵	昭48・5・4	勇一良	善光寺
湖橋 フデ	5・4	芳男	学校町
真島 熊市	5・24	本人	押付
二ヶ尻 けん			
新婦(氏名)			
新婦(山)			
新婦(伊)			
新婦(本)			
新婦(神)			
新婦(田)			
新婦(栄)			
新婦(シ)			
新婦(ズ)			
新婦(イ)			
新婦(一)			
新婦(和)			
新婦(山)			
新婦(伊)			
新婦(本)			
新婦(神)			
新婦(田)			
新婦(栄)			
新婦(シ)			
新婦(ズ)			
新婦(イ)			
新婦(一)			
新婦(和)			
新婦(山)			
新婦(伊)			
新婦(本)			
新婦(神)			
新婦(田)			
新婦(栄)			
新婦(シ)			
新婦(ズ)			
新婦(イ)			
新婦(一)			
新婦(和)			
新婦(山)			
新婦(伊)			
新婦(本)			
新婦(神)			
新婦(田)			
新婦(栄)			
新婦(シ)			
新婦(ズ)			
新婦(イ)			
新婦(一)			
新婦(和)			
新婦(山)			
新婦(伊)			
新婦(本)			
新婦(神)			
新婦(田)			
新婦(栄)			
新婦(シ)			
新婦(ズ)			
新婦(イ)			
新婦(一)			
新婦(和)			
新婦(山)			
新婦(伊)			
新婦(本)			
新婦(神)			
新婦(田)			
新婦(栄)			
新婦(シ)			
新婦(ズ)			
新婦(イ)			
新婦(一)			
新婦(和)			
新婦(山)			
新婦(伊)			
新婦(本)			
新婦(神)			
新婦(田)			
新婦(栄)			
新婦(シ)			
新婦(ズ)			
新婦(イ)			
新婦(一)			
新婦(和)			
新婦(山)			
新婦(伊)			
新婦(本)			
新婦(神)			
新婦(田)			
新婦(栄)			
新婦(シ)			
新婦(ズ)			
新婦(イ)			
新婦(一)			
新婦(和)			
新婦(山)			
新婦(伊)			
新婦(本)			
新婦(神)			
新婦(田)			
新婦(栄)			
新婦(シ)			
新婦(ズ)			
新婦(イ)			
新婦(一)			
新婦(和)			
新婦(山)			
新婦(伊)			
新婦(本)			
新婦(神)			
新婦(田)			
新婦(栄)			
新婦(シ)			
新婦(ズ)			
新婦(イ)			
新婦(一)			
新婦(和)			
新婦(山)			
新婦(伊)			
新婦(本)			
新婦(神)			
新婦(田)			
新婦(栄)			
新婦(シ)			
新婦(ズ)			
新婦(イ)			
新婦(一)			
新婦(和)			
新婦(山)			
新婦(伊)			
新婦(本)			
新婦(神)			
新婦(田)			
新婦(栄)			
新婦(シ)			
新婦(ズ)			
新婦(イ)			
新婦(一)			
新婦(和)			
新婦(山)			
新婦(伊)			
新婦(本)			
新婦(神)			
新婦(田)			
新婦(栄)			
新婦(シ)			
新婦(ズ)			
新婦(イ)			
新婦(一)			
新婦(和)			
新婦(山)			
新婦(伊)			
新婦(本)			
新婦(神)			
新婦(田)			
新婦(栄)			
新婦(シ)			
新婦(ズ)			
新婦(イ)			
新婦(一)			
新婦(和)			
新婦(山)			
新婦(伊)			
新婦(本)			
新婦(神)			
新婦(田)			
新婦(栄)			
新婦(シ)			
新婦(ズ)			
新婦(イ)			
新婦(一)			
新婦(和)			
新婦(山)			
新婦(伊)			
新婦(本)			
新婦(神)			
新婦(田)			
新婦(栄)			
新婦(シ)			
新婦(ズ)			
新婦(イ)			
新婦(一)			
新婦(和)			
新婦(山)			
新婦(伊)			
新婦(本)			
新婦(神)			
新婦(田)			
新婦(栄)			
新婦(シ)			
新婦(ズ)			
新婦(イ)			
新婦(一)			
新婦(和)			
新婦(山)			
新婦(伊)			
新婦(本)			
新婦(神)			
新婦(田)			
新婦(栄)			
新婦(シ)			
新婦(ズ)			
新婦(イ)			
新婦(一)			
新婦(和)			
新婦(山)			
新婦(伊)			
新婦(本)			
新婦(神)			
新婦(田)			
新婦(栄)			
新婦(シ)			
新婦(ズ)			
新婦(イ)			
新婦(一)			
新婦(和)			
新婦(山)			
新婦(伊)			
新婦(本)			
新婦(神)			
新婦(田)			
新婦(栄)			
新婦(シ)			
新婦(ズ)			
新婦(イ)			
新婦(一)			
新婦(和)			
新婦(山)			
新婦(伊)			
新婦(本)			
新婦(神)			
新婦(田)			
新婦(栄)			
新婦(シ)			
新婦(ズ)			
新婦(イ)			
新婦(一)			
新婦(和)			
新婦(山)			
新婦(伊)			
新婦(本)			
新婦(神)			
新婦(田)			
新婦(栄)			
新婦(シ)			
新婦(ズ)			
新婦(イ)			
新婦(一)			
新婦(和)			
新婦(山)			
新婦(伊)			
新婦(本)			
新婦(神)			
新婦(田)			
新婦(栄)			
新婦(シ)			
新婦(ズ)			
新婦(イ)			
新婦(一)			
新婦(和)			
新婦(山)			
新婦(伊)			
新婦(本)			
新婦(神)			
新婦(田)			
新婦(栄)			
新婦(シ)			
新婦(ズ)			
新婦(イ)		</	