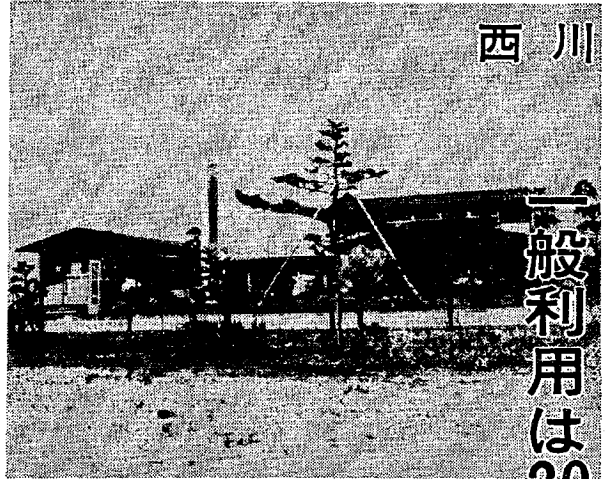




わがくに

西川 荘 待望のオープン 一般利用は20日から



写真は完成した老人いこいの家「西川荘」

老人いこいの家 「西川荘」竣工にあたって

町長 刈部 一衛

近年社会福祉国家の建設が大きくとりあげられ、社会福祉事業法等関係法令の整備がはかられるとともに、着々その内容の充実強化がはかられてまいりました。

特に老人福祉対策については、その重要性が認識され、いっそうの充実が望まれるところであり、

ご承知のように当町におきましても老人いこいの家を、昨年末以来建設に着手

完成した老人いこいの家

「西川荘」は、昨年の十二月から工事にかかっていましたので、場所は学校町地内。敷地千四百九十平方メートル（四百五十坪）の中に二階建て三百八十二平方メートル（百十五坪）の建物と木造スレート瓦交響のスマートなものです。

間取りは四十四畳敷の大広間をはじめ八畳四部屋、男女の各浴室などがあります。

また多くの方々のご寄附により備えられた備品、そして庭園の木々は近代建築と調和し、落ちついた雰囲気を作り出しています。

この西川荘は、町の老人福祉めくまれた環境にある西川荘の諸施設を利用され、老後を明るく楽しく清遊していただきたいと存じます。

造園、附帯設備、備品等の大部分は広く町内外の方々のご寄進によるものであります。

この施設は、計画から竣工まで多くの方々のご好意とご協力によって生れたものであります。

今後この施設の管理運営にあたるわたくしどもといさしませんが、責務の重大さを痛感するものであります。

なにとぞ今後とも変わらぬご協力をたまわりますようお願い申し上げます。

社を増進する目的で建設されましたが、一般の住民の方々も広く、いこいの場として利用できます。

西川荘使用のご案内

「申込手続」十五人以上の団体は使用する三百日前までに、西川荘へ申し込みください。そのほかは、使用す

西川荘へ無料招待

六十歳以上の方を

ご利用いただくことにな

無料招待日割表

月日	部 落 名
6月8日	押付・矢島・天竺堂
6月9日	真田・横島・西汰上・中島・西川崎
6月10日	下山・鱧
6月11日	平野・学校町・水道町・一番町・二番町・三番町
6月12日	四番町・五番町・六番町・七番町
6月15日	藤見町・大正通・旗屋・六分
6月16日	松崎・見帯・善光寺・桑山・新川
6月17日	八町・千隈町
6月18日	浦村・大岡・升岡・川西・写野
6月19日	浦村・大岡・升岡・川西・写野・三ツツ
6月19日	浦村・大岡・升岡・川西・写野・三ツツ

開荘時間は、午前9時から午後4時までです。

西川荘の電話 2218

こぞって投票しよう 参議院選挙は

6月27日(日)

このたびの選挙は、地方選出議員選挙と全国選出議員選挙の二つの投票を行なわれ、

投票は、①地方選出議員選挙の順序で行ないます。

この投票は、六月四日から六月二十六日までの間に投票することができます。

この期間に投票ができる者。仕事のため他の投票区外にいる人。

用事のため西蒲原郡外に

。病気やお産などで歩くことが困難な人。投票に必要なもの。選挙管理委員会へ印鑑を持ってくださるだけです。

当町県内のヒリ

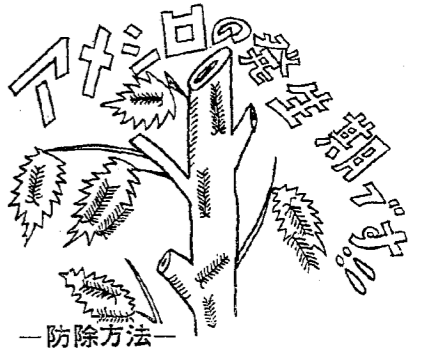
果議選の投票率。四月十一日に行なわれた新橋原議選議員選挙の当町の投票率は六十一・四九％でしたが、これは県内百十四市町村のうちで一番低い投票率でした。

参議院選挙にはこぞって投票し最下位をぬけた

ものです。

るさい。受付けに申込みください。料金使用当日、受付けに納めてください。

までは午前九時から午後五時まで。この他の期間は午前九時から午後四時まで。【休日】毎週月曜日、八月十三日、十二月二十八日から一月三日、その他特別な事由の日。西川荘では湯茶を除き飲食物の提供はいたしません。



巣の部分を切り取る

今年もアメリカカンポヒト... 防除方法

正確なものを使っている？

ハカリの定期検査

六月二十八日、二十九日

計量法に基づき計量器の定期検査が、次々と行なわれます。

定期検査日割表

Table with columns: 実施期日, 受付時間, 検査場所, 検査実施の区域. Lists inspection dates and locations for June 28 and 29.

繁華街の入り口

急カーブで道路が狭く交通のネックになっていた繁華街の入り口...

越後曾根越前浜線

越後曾根停車場越前浜線の未舗装部分(越前内)が今月初め舗装工事に着手しました。



昭和46年度農業大学講座専門研修

Table listing agricultural training courses with columns: 目的, 研修対象者, 研修予定人員, 研修日, 場所.

米生産調整実施計画書

米生産調整について、皆様の協力により推進してまいりますが、今年も苗代期における異常気候で苗不足等により、休耕、転作をされる方、または、すでに休耕、転作をされている方で実施計画書を提出していただいた方は六月十五日までに提出してください。

ことしの税制改正

ことしも所得税の減税を中心に、税法が改正されました。そのあらましは次のとおりです。

西川町町民親善(6月13日)レクリエーション大会(プログラム)

Table listing activities for the Westkawa Town Citizens' Welfare Recreation Meeting, including games, sports, and a closing ceremony.

土地改良総代選挙の結果

Table showing the results of land improvement general representative elections across various districts.

「明るい社会づくり推進新潟県大会」論文、善行者募集要項

論文の部

私たちが社会は、一見、豊かな明るい社会になったかのように見えます。しかしその反面、人間不在などといわれています。新しい人間の不幸が大きく口をひらいていくようです。

善行者の部

最近の世相の中では「小さな親切も大きな勇気」と云われるように、地道な善行を継続的に実践することは誠に尊いことでもあります。

夫夫婦間で居住用財産を贈与した場合の贈与税の配偶者控除が、一六〇万円から三六〇万円に引上げられました。

高限度も二〇〇万円から四〇〇万円に引上げられました。そのあらましは次のとおりです。

新潟県内に居住する方、年令、性別を問わない。ただし入選した場合は八月八日(日)に新潟県民会館に於ける「明るい社会づくり推進新潟県大会」の席上、その弁論を発表できる方。

八月八日(日)県民会館に於ける「明るい社会づくり推進新潟県大会」の席上、特に秀れた方若干名に賞状及び記念品を贈り、その功績をたたえます。

