



# わがくに

9月10日号

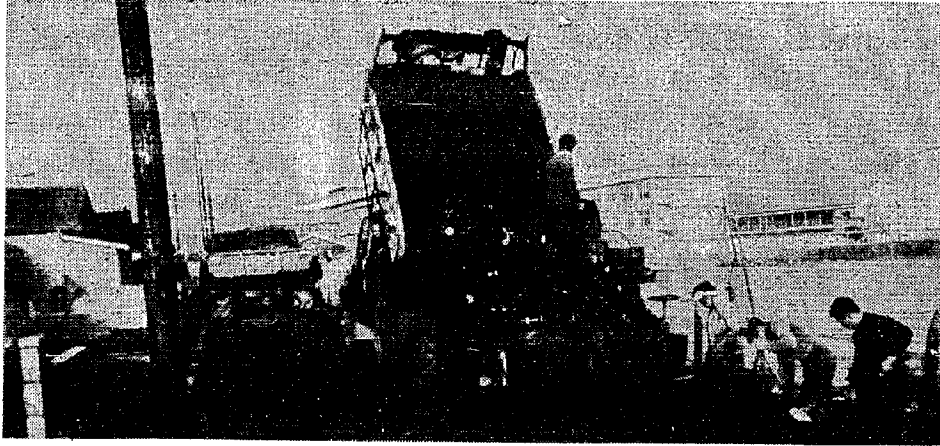
No.22

昭和45年

毎月 10日・25日発行

発行所 新潟県西蒲原郡西川町役場

印刷所 北洋印刷株式会社



町の重点施策である町道整備は着々進み今年度末には舗装延長7km以上となる

道路交通の著しい発展に伴い、道路の整備について町民から多大の関心が寄せられている現在、当町では昭和四十二年度国庫補助事業及び県費付金制度で初めて町道の舗装工事を実施しました。表のとおり毎年2割前後、今年度は約3kmの工事量で、町民の期待に答えるよう急ピッチで町道整備をすすめています。

舗装工事施工延長約3kmで二千六百五十二万七千円と前年度の倍の工事量となった今年度、全力を尽くし測量、設計にあたり、現在三十一号線(通称再思橋小路)が竣工し、三ツ区、大湯、升岡、与兵衛野、堀上貝柄地区六路線が、先日竣工のはじめとなりました。さらに、三十四号線(鐘地内)が、今月六日着工し現在工事中でありますので何分のご協力を願います。

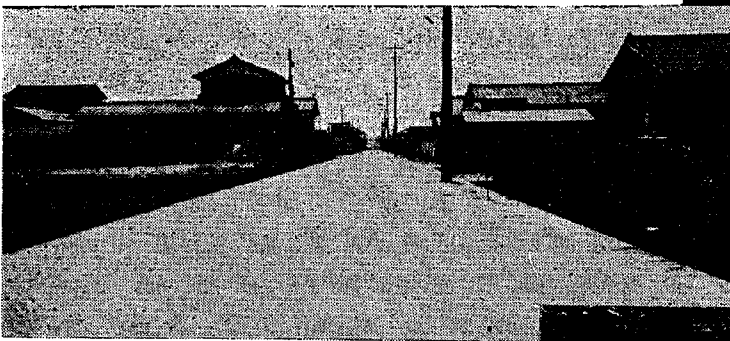
あと残すところ、七九号線(押付地内)、一五三号線(下山、西次上地内)、二五〇号線(学校町地内)の三路線となり、一日も早く工事施工できるようがんばっています。

なお、工事の際し、地元各位のご協力ありがとうございます。今後ともよろしくご協力をお願いします。

(建設課)

## 急ピッチに進む 道路整備備

今年度予算額二千六百万円



整備された町道249号線(学校町地内)



町道607号線(大湯村道)



地元住民の協力により順調に進む町道234号線(麓土手線)

年 度	工事施行延長 m	事業費 千円
昭和42	1,022	6,359
昭和43	2,068.6	13,789
昭和44	1,516.5	13,632
昭和45	2,951.2	26,527
計	7,558.3	60,307

新西川町建設の構想

下組 斎藤 幸太郎

従来の西川町は中心として、この町をとりまき、これをとりまき、これをとりまき...

第一は膨脹する新潟市のベッドタウン、第二は従来の中心地周辺、第三は従来の中心地周辺...

この場合過去の町村合併の際、云々、この場合過去の町村合併の際、云々...

基本構想の樹立を

西川町総合計画審議会を委嘱

町の将来の振興発展を展望し、これに立脚した長期にわたる計画を樹立し、それを基として総合的かつ計画的な行政の運営を行なうことを目的に西川町総合計画審議会を組織された。

- 委員名簿: 斎田 忠男、八百板清一郎、田子了秀、渡辺信司、中沢吉一、高井倉一、本間 徳衛、安藤長一郎、近藤三作、小柳 運平

良質米の確保めざして 仕上げ作業を念入りに

おいしい新潟米に仕上げとして、こそ米質を向上させ、消費者からよく評価されるために、次の後期管理対策に留意して下さる。

- ①刈取り適期: 刈取り適期は成熟期ころであり、外観的には穀の九〇%位が黄変し、穂の基部に緑色の殻が一部残っている状態である。

- ②病害虫防除の徹底: 稲穂の乾燥中に、ワナガなどの後期病害虫防除の徹底。(3)刈取りの適期: 適期刈取りの助行(早生種は早刈りし、刈おくれの防止)。

- ③刈取り上の注意: 刈取り適期の判定は層日に行なうのではなく、稲体をよく観察して定める。

町政に望む 町政モニター 大関 福島 正典

町政に望む 町政モニター 大関 福島 正典. 町政に望む 町政モニター 大関 福島 正典...



Table with columns: 進路別, 就職先, 通勤圏, 備考. Rows for 中学生, 高校生.

Table with columns: 働きたい人がいる世帯の, 内職, 合計. Rows for 年間通し, 臨時・季節, パート.

# 納税袋の中をもう一度 確認してください

町、県民税第二期分の納期限は、八月三十一日でした。この日から納税通知書を最初の納期に一年分をまとめて郵便でお送りした関係から、納期限を忘れていないでしょうか。いま一度納税袋の中を確認してみてください。(各税等の納期は別表のとおりです。)

そこで、納税に便利な「口座振替制度」の勧め、現在口座振替制度を利用してはいる方は、一、四九〇世帯で全世帯に対する割合は約七〇%です。口座振替の制度を利用になりますと納期のつど、あなたが口座振替の申し込みをされた金融機関へ納付書を送付することになっていきます。ですから納期を忘れて督促を受けることほなく、また手産もかきません。固定資産税の第二期の納期は七月三十一日でしたが、昨年同様と未納者の比較をうけており、その未納状況を一〇〇件ほど本年度が上廻っており、その未納状況を個々にみますと、ほとん

升湯小学校四年 土田 正志

## ぼくの作品



升湯小 帆刈 福子

四年生前半に描いた初めての写生画です。窓向こうに見える完成間近かな新築の家が、だいたいのびのびと描かれています。細かき所にも気が配られています。屋根、壁、トタンの色の調和がきれいです。

どが納期を忘れて納税されなかった方々です。日當忙みのない方には特に便利なる制度と思われまのでお勧めします。口座振替の申し込みは、簡単にいつでもできます。用紙は、税務課と金融機関(第四銀行會根支店、養信用組合西川支店、鑑郷農業協同組合、會根農協)に備えてあります。預金通帳に使用している印鑑をご持参のうえ、申し込みください(税務課)

道	納期	町民	県税	固定資産税	自動車税	保険税	国民	民金	水ガ	道
納	4月			第1期	第1期	第1期	第1期	第1期	第1期	毎
	5月	第1期								月
	6月		第1期							
	7月			第2期		第2期	第2期	第2期		
	8月	第2期								
	9月									
	10月	第3期				第3期	第3期	第3期		
	11月									
	12月			第3期						
	1月	第4期				第4期	第4期	第4期		
	2月			第4期						
	3月									

## 役場の支払い

毎月五・十五・二十五日

役場の支払いは、毎月五日、十五日、二十五日の三回(これらの日が土曜、日曜、休日の場合はそれらの日の翌日)を支払日とさせていただきます。

案内がなくても収入役室の窓口へお出でください。口座振替申込書を出している方には、これらの日に金融機関へ払込みます。

## 百二十一名

### の方が献血

八月二十日に実施した献血には、百二十一名の方からご

## 秋と胃病

夏の季節に暑さのために食欲が低下している状態が秋になり急に増して、食べ過ぎる結果として胃炎をおこすことが少なくありません。また夏には胃液の分泌が低下しますが、秋になると九進してきます。これに氣候の変化とか夜ふかしなどのストレスが加って、消化性潰瘍(胃潰瘍と十二指腸潰瘍)が発生することが少なくありません。

## 今月の健康メモ

これは胃炎や消化性潰瘍の予防にならないことを銘記して下さい。消化性潰瘍は胃の粘膜の抵抗力の低下、胃液分泌の増加、さらには全身的影響としてストレスが加って発生すると考えられます。消化性潰瘍の予防には、胃炎の予防と同様に、

## 目標を超える

### 日赤社員増強運動の結果

先きに実施した日本赤十字社員増強運動については、皆さんのご理解により、予期以上の加入を頂き、今回、二十六万九千七百十人を日赤赤浦原地区に納入することができました。しかしまだ全戸加入にはほどとおい状態です。

「赤十字は人道博愛の精神を基とし、人間を苦痛ややまいからまもることを理想とする国際的な奉仕の組織である」この日赤の真意を理解していただいた方々、来年度は一人でも多くの人から加入していただけるようお願いします。(住民課)

## 簡易保険の加入にご協力を

町民の皆さん、今年もいよいよ農作の秋を迎える事になりました。農家の農作は商店の収入にもつながることと思います。

つきましては郵便局では、九月より十一月まで、簡易保険の増強運動が行な

なことがあてはまらず、ストレスを除くことが、きわめて大切なことでもあります。それゆえ、暴飲暴食をさけること、睡眠、休養を十分とることが重要であります。また寒さなどの氣候の変動も、ストレスとなります。つねに腹膨まし、肩こりに気を付けて、少しも異常があれば医師の治療をうけて下さい。また大便の色でも気を付けて、黒色便がでるようなら、胃、十二指腸からの出血のうたがいがありますから検査をうけなければなりません。嘔吐がおこった時は、その内容物が血がまざっていないかどうかを見ることも大切です。(住民課)

皆さんの汗と努力で得られた尊い収入でございますので、将来のために簡易保険で貯蓄してください。

皆さんのお掛けになる保険料は、積り積りで大金となり、町村の大きな事業の際に簡易保険融資の形で、長期にお借りすることが出来るのであります。

西川町といたしましては、今後学校校舎、町民体育館の建築などいろいろの事業がひかえておられますので、その際は、是非とも簡易保険のお金にたよらなければなりません。

近く郵便局員が皆様方のお宅にお伺いされると思いますが、その節はよろしくご協力の程お願い申し上げます。西川町長 會根郵便局長